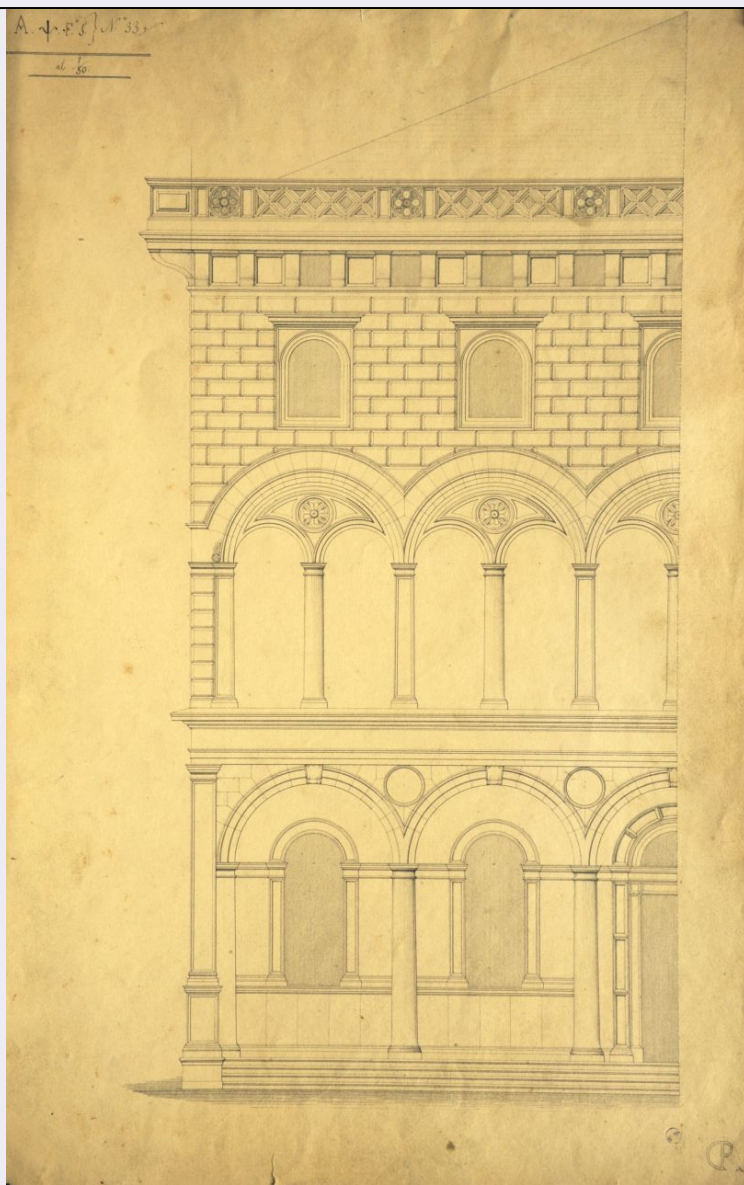


# SCHEDA



## CD - CODICI

|                          |   |
|--------------------------|---|
| <b>TSK - Tipo Scheda</b> | D |
|--------------------------|---|

|                              |          |
|------------------------------|----------|
| <b>LIR - Livello ricerca</b> | <b>C</b> |
|------------------------------|----------|

**NCT - CODICE UNIVOCO**

|                              |    |
|------------------------------|----|
| <b>NCTR - Codice regione</b> | 01 |
|------------------------------|----|

|  |          |
|--|----------|
| <b>NCTN - Numero catalogo generale</b> | 00374092 |
|--|----------|

|                              |             |
|------------------------------|-------------|
| <b>ESC - Ente schedatore</b> | <b>S202</b> |
|------------------------------|-------------|

|                              |      |
|------------------------------|------|
| <b>ECP - Ente competente</b> | S202 |
|------------------------------|------|

## RV - RELAZIONI

|                              |            |
|------------------------------|------------|
| <b>ROZ - Altre relazioni</b> | 0100374088 |
|------------------------------|------------|

## OG - OGGETTO

## OGT - OGGETTO

|                           |                        |
|---------------------------|------------------------|
| <b>OGTD - Definizione</b> | disegno architettonico |
|---------------------------|------------------------|

## SGT - SOGGETTO

|                               |   |
|-------------------------------|---|
| <b>SGTI - Identificazione</b> | Prospetto principale di parte di "villetta" |
|-------------------------------|---|

**LC - LOCALIZZAZIONE GEOGRAFICO-AMMINISTRATIVA****PVC - LOCALIZZAZIONE GEOGRAFICO-AMMINISTRATIVA ATTUALE**

|                  |          |
|------------------|----------|
| PVCS - Stato     | ITALIA   |
| PVCR - Regione   | Piemonte |
| PVCP - Provincia | TO       |
| PVCC - Comune    | Torino   |

**LDC - COLLOCAZIONE SPECIFICA**

|  |                            |
|--|----------------------------|
| LDCT - Tipologia                             | biblioteca                 |
| LDCQ - Qualificazione                        | statale                    |
| LDCN - Denominazione                         | Biblioteca Reale           |
| LDCC - Complesso monumentale di appartenenza | Palazzo Reale              |
| LDCU - Denominazione spazio viabilistico     | piazza Castello, 191       |
| LDCM - Denominazione raccolta                | Fondo grafico Carlo Promis |

**UB - UBICAZIONE E DATI PATRIMONIALI****INV - INVENTARIO DI MUSEO O SOPRINTENDENZA**

|               |       |
|---------------|-------|
| INVN - Numero | 31100 |
| INVD - Data   | 2015  |

**INV - INVENTARIO DI MUSEO O SOPRINTENDENZA**

|               |           |
|---------------|-----------|
| INVN - Numero | B/II/29   |
| INVD - Data   | 1992-1993 |

**INV - INVENTARIO DI MUSEO O SOPRINTENDENZA**

|               |           |
|---------------|-----------|
| INVN - Numero | A33       |
| INVD - Data   | 1843-1859 |

**LA - ALTRE LOCALIZZAZIONI GEOGRAFICO-AMMINISTRATIVE**

|                              |                      |
|------------------------------|----------------------|
| TCL - Tipo di localizzazione | luogo di provenienza |
|------------------------------|----------------------|

**PRV - LOCALIZZAZIONE GEOGRAFICO-AMMINISTRATIVA**

|                  |          |
|------------------|----------|
| PRVS - Stato     | ITALIA   |
| PRVR - Regione   | Piemonte |
| PRVP - Provincia | TO       |
| PRVC - Comune    | Torino   |

**PRC - COLLOCAZIONE SPECIFICA**

|  |   |
|--|---|
| PRCT - Tipologia                         | casa  |
| PRCD - Denominazione                     | Abitazione di don Tommaso Bianchetta, parroco della chiesa della SS. Annunziata |
| PRCU - Denominazione spazio viabilistico | via Caboto  |

**PRD - DATA**

|                      |           |
|----------------------|-----------|
| PRDI - Data ingresso | 1942/ante |
| PRDU - Data uscita   | 1953      |

**DT - CRONOLOGIA**

**DTZ - CRONOLOGIA GENERICA****DTZG - Secolo** sec. XIX**DTZS - Frazione di secolo** secondo quarto**DTS - CRONOLOGIA SPECIFICA****DTSI - Da** 1844/04**DTSV - Validita'** post**DTSF - A** 1844/04**DTSL - Validita'** post**DTM - Motivazione cronologia** documentazione**AU - DEFINIZIONE CULTURALE****AUT - AUTORE****AUTM - Motivazione dell'attribuzione** monogramma**AUTN - Nome scelto** Promis Carlo**AUTA - Dati anagrafici** 1808/ 1873**AUTH - Sigla per citazione** 00000001**CMM - COMMITTENZA****CMMN - Nome** Regia Università di Torino**CMMD - Data** 1843-1859**CMMC - Circostanza** Professore di Architettura Civile alla Regia Università di Torino**CMMF - Fonte** Patente di nomina del 7 ottobre 1843**MT - DATI TECNICI****MTC - Materia e tecnica** carta/ penna**MTC - Materia e tecnica** carta/ inchiostro**MTC - Materia e tecnica** carta/ matita**MIS - MISURE****MISU - Unita'** mm**MISA - Altezza** 464**MISL - Larghezza** 294**MISV - Varie** scala: annotazione autografa: "al 1/50"**FIL - Filigrana** J Whatman Turkey Mill 1843**CO - CONSERVAZIONE****STC - STATO DI CONSERVAZIONE****STCC - Stato di conservazione** discreto**STCS - Indicazioni specifiche** Piccole lacerazioni lungo i margini inferiore e superiore**DA - DATI ANALITICI****DES - DESCRIZIONE****DESO - Indicazioni sull'oggetto** n.r.**DESI - Codifica Iconclass** 48C143 : 41A1 : 41A311**DESS - Indicazioni sul soggetto** Architetture: Edificio civile: Prospetto

**ISR - ISCRIZIONI**

|                                      |                    |
|--------------------------------------|--------------------|
| <b>ISRC - Classe di appartenenza</b> | di titolazione     |
| <b>ISRS - Tecnica di scrittura</b>   | a penna            |
| <b>ISRP - Posizione</b>              | in alto a sinistra |
| <b>ISRA - Autore</b>                 | Promis Carlo       |
| <b>ISRI - Trascrizione</b>           | al 1/50            |

**ISR - ISCRIZIONI**

|                                      |                    |
|--------------------------------------|--------------------|
| <b>ISRC - Classe di appartenenza</b> | descrittiva        |
| <b>ISRS - Tecnica di scrittura</b>   | a penna            |
| <b>ISRP - Posizione</b>              | in alto a sinistra |
| <b>ISRA - Autore</b>                 | Promis Carlo       |
| <b>ISRI - Trascrizione</b>           | A. .F°5°.}N°33     |

**ISR - ISCRIZIONI**

|                                      |                   |
|--------------------------------------|-------------------|
| <b>ISRC - Classe di appartenenza</b> | firma             |
| <b>ISRS - Tecnica di scrittura</b>   | a penna           |
| <b>ISRP - Posizione</b>              | in basso a destra |
| <b>ISRA - Autore</b>                 | Promis Carlo      |
| <b>ISRI - Trascrizione</b>           | CP                |

**STM - STEMMI, EMBLEMI, MARCHI**

|                                      |                                       |
|--------------------------------------|---------------------------------------|
| <b>STMC - Classe di appartenenza</b> | timbro                                |
| <b>STMQ - Qualificazione</b>         | di collezione                         |
| <b>STMU - Quantita'</b>              | 1                                     |
| <b>STMP - Posizione</b>              | in basso a destra                     |
| <b>STMD - Descrizione</b>            | timbro storico della Biblioteca Reale |

**TU - CONDIZIONE GIURIDICA E VINCOLI****ACQ - ACQUISIZIONE**

|                                  |          |
|----------------------------------|----------|
| <b>ACQT - Tipo acquisizione</b>  | acquisto |
| <b>ACQD - Data acquisizione</b>  | 1953     |
| <b>ACQL - Luogo acquisizione</b> | Torino   |

**CDG - CONDIZIONE GIURIDICA**

|                                     |                          |
|-------------------------------------|--------------------------|
| <b>CDGG - Indicazione generica</b>  | proprietà Stato          |
| <b>CDGS - Indicazione specifica</b> | MiBACT, Biblioteca Reale |

**DO - FONTI E DOCUMENTI DI RIFERIMENTO****FTA - DOCUMENTAZIONE FOTOGRAFICA**

|                      |   |
|----------------------|---|
| <b>FTAX - Genere</b> | documentazione allegata                           |
| <b>FTAP - Tipo</b>   | fotografia digitale (file) - riproduzione disegno |
| <b>FTAA - Autore</b> | Capodiferro, Dino                                 |
| <b>FTAD - Data</b>   | 2013  |

|                                     |   |
|-------------------------------------|---|
| <b>FTAE - Ente proprietario</b>     | Politecnico di Torino   |
| <b>FTAN - Codice identificativo</b> | POLITO PRM0388  |
| <b>FTAF - Formato</b>               | jpg   |
| <b>BIB - BIBLIOGRAFIA</b>           |   |
| <b>BIBX - Genere</b>                | bibliografia di confronto   |
| <b>BIBA - Autore</b>                | Fasoli, Vilma   |
| <b>BIBD - Anno di edizione</b>      | 1987  |
| <b>BIBH - Sigla per citazione</b>   | 00000001  |
| <b>BIB - BIBLIOGRAFIA</b>           |   |
| <b>BIBX - Genere</b>                | bibliografia di confronto   |
| <b>BIBA - Autore</b>                | Fasoli, Vilma   |
| <b>BIBD - Anno di edizione</b>      | 1987  |
| <b>BIBH - Sigla per citazione</b>   | 00000002  |
| <b>BIB - BIBLIOGRAFIA</b>           |   |
| <b>BIBX - Genere</b>                | bibliografia di confronto   |
| <b>BIBA - Autore</b>                | Fasoli, Vilma   |
| <b>BIBD - Anno di edizione</b>      | 1991  |
| <b>BIBH - Sigla per citazione</b>   | 00000003  |
| <b>BIB - BIBLIOGRAFIA</b>           |   |
| <b>BIBX - Genere</b>                | bibliografia specifica  |
| <b>BIBA - Autore</b>                | Fasoli. Vilma/ Vitulo. Clara (a cura di)  |
| <b>BIBD - Anno di edizione</b>      | 1993  |
| <b>BIBH - Sigla per citazione</b>   | 00000004  |
| <b>BIB - BIBLIOGRAFIA</b>           |   |
| <b>BIBX - Genere</b>                | bibliografia di confronto   |
| <b>BIBA - Autore</b>                | Fasoli, Vilma   |
| <b>BIBD - Anno di edizione</b>      | 1993  |
| <b>BIBH - Sigla per citazione</b>   | 00000005  |
| <b>BIB - BIBLIOGRAFIA</b>           |   |
| <b>BIBX - Genere</b>                | bibliografia specifica  |
| <b>BIBA - Autore</b>                | Fasoli. Vilma /Vitulo. Clara (a cura di)  |
| <b>BIBD - Anno di edizione</b>      | 2008  |
| <b>BIBH - Sigla per citazione</b>   | 00000006  |
| <b>BIB - BIBLIOGRAFIA</b>           |   |
| <b>BIBX - Genere</b>                | bibliografia specifica  |
| <b>BIBA - Autore</b>                | Castellazzi, Giovanni (a cura di)   |
| <b>BIBD - Anno di edizione</b>      | 1875  |
| <b>BIBH - Sigla per citazione</b>   | 00000007  |
| <b>MST - MOSTRE</b>                 |   |
| <b>MSTT - Titolo</b>                | Carlo Promis. Professore di Architettura civile agli esordi della cultura politecnica |
| <b>MSTL - Luogo</b>                 | Torino  |
| <b>MSTD - Data</b>                  | 1993-1994   |

|   |  |
|---|--|
| <b>MST - MOSTRE</b>                             |  |
| <b>MSTT - Titolo</b>                            | Carlo Promis. Insegnare l'architettura   |
| <b>MSTL - Luogo</b>                             | Torino   |
| <b>MSTD - Data</b>                              | 2008   |
| <b>AD - ACCESSO AI DATI</b>                     |  |
| <b>ADS - SPECIFICHE DI ACCESSO AI DATI</b>      |  |
| <b>ADSP - Profilo di accesso</b>                | 1  |
| <b>ADSM - Motivazione</b>                       | scheda contenente dati liberamente accessibili   |
| <b>CM - COMPILAZIONE</b>                        |  |
| <b>CMP - COMPILAZIONE</b>                       |  |
| <b>CMPD - Data</b>                              | 1991   |
| <b>CMPN - Nome</b>                              | Fasoli, Vilma  |
| <b>CMPN - Nome</b>                              | Vitulo, Clara  |
| <b>RSR - Referente scientifico</b>              | Fasoli, Vilma  |
| <b>RSR - Referente scientifico</b>              | Vitulo, Clara  |
| <b>FUR - Funzionario responsabile</b>           | Vitulo, Clara  |
| <b>RVM - TRASCRIZIONE PER INFORMATIZZAZIONE</b> |  |
| <b>RVMD - Data</b>                              | 2014   |
| <b>RVMN - Nome</b>                              | Vergano, Alice   |
| <b>AGG - AGGIORNAMENTO - REVISIONE</b>          |  |
| <b>AGGD - Data</b>                              | 2014   |
| <b>AGGN - Nome</b>                              | Vergano, Alice   |
| <b>AGGR - Referente scientifico</b>             | Fasoli, Vilma  |
| <b>AGGR - Referente scientifico</b>             | Vitulo, Clara  |
| <b>AGGF - Funzionario responsabile</b>          | De Felice, Antonietta  |
| <b>AN - ANNOTAZIONI</b>                         |  |
| <b>OSS - Osservazioni</b>                       | NOTA ISTITUZIONALE - La Campagna di catalogazione del Fondo Promis è condotta in collaborazione e con la supervisione scientifica del Politecnico di Torino, come da Accordo di collaborazione tra Direzione Regionale e Politecnico datata 27/10/2011 |