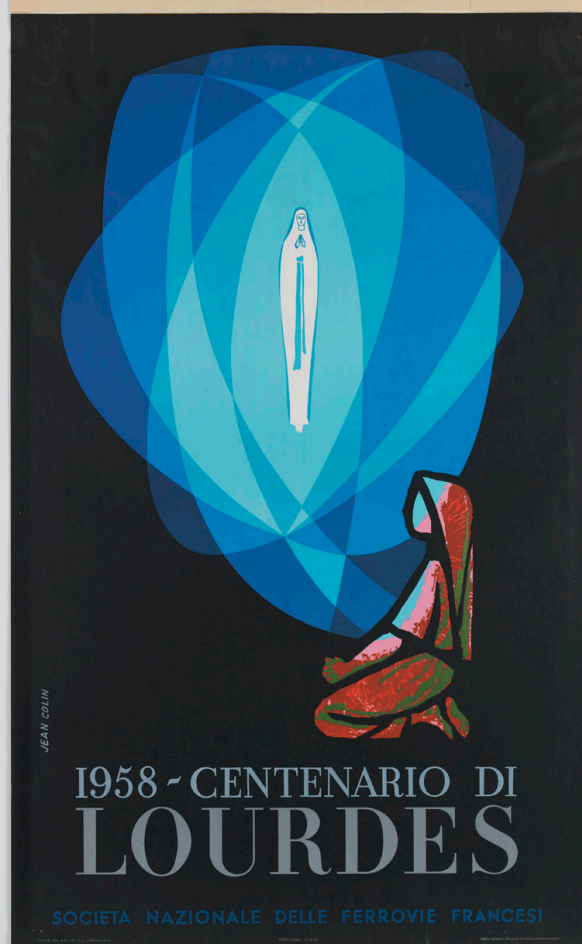


# SCHEDA



## CD - CODICI

TSK - Tipo Scheda	S
LIR - Livello ricerca	P
<b>NCT - CODICE UNIVOCO</b>	
NCTR - Codice regione	05
NCTN - Numero catalogo generale	00660030
ESC - Ente schedatore	S160
ECP - Ente competente	S160

## OG - OGGETTO

### OGT - OGGETTO

OGTD - Definizione	manifesto
OGTT - Tipologia	pubblicitario

### SGT - SOGGETTO

SGTI - Identificazione	apparizione della Vergine a una bambina inginocchiata
SGTP - Titolo proprio	1958 Centenario di Lourdes
SGTL - Tipo titolo	dalla stampa

## LC - LOCALIZZAZIONE GEOGRAFICA AMMINISTRATIVA

### PVC - LOCALIZZAZIONE GEOGRAFICO-AMMINISTRATIVA ATTUALE

PVCS - Stato	ITALIA
--------------	--------

<b>PVCR - Regione</b>	Veneto
<b>PVCP - Provincia</b>	TV
<b>PVCC - Comune</b>	Treviso
<b>LDC - COLLOCAZIONE SPECIFICA</b>	
<b>LDCN - Denominazione</b>	ex scuola Giorgi
<b>LDCU - Denominazione spazio viabilistico</b>	via Sant'Ambrogio di Fiera, 60
<b>LDCM - Denominazione raccolta</b>	Raccolta Nando Salce
<b>LDCS - Specifiche</b>	4_A_f
<b>UB - UBICAZIONE E DATI PATRIMONIALI</b>	
<b>INV - INVENTARIO DI MUSEO O DI SOPRINTENDENZA</b>	
<b>INVN - Numero</b>	13802
<b>INVD - Data</b>	1968
<b>DT - CRONOLOGIA</b>	
<b>DTZ - CRONOLOGIA GENERICA</b>	
<b>DTZG - Secolo</b>	sec. XX
<b>DTS - CRONOLOGIA SPECIFICA</b>	
<b>DTSI - Da</b>	1958
<b>DTSF - A</b>	1958
<b>DTM - Motivazione cronologia</b>	iscrizione
<b>AU - DEFINIZIONE CULTURALE</b>	
<b>AUT - AUTORE</b>	
<b>AUTM - Motivazione dell'attribuzione</b>	firma
<b>AUTN - Nome scelto</b>	Colin Jean
<b>AUTA - Dati anagrafici</b>	1912/ 1982
<b>AUTH - Sigla per citazione</b>	S6000015
<b>EDT - EDITORI STAMPATORI</b>	
<b>EDTN - Nome</b>	Perceval
<b>EDTR - Ruolo</b>	stampatore
<b>EDTL - Luogo di edizione</b>	Parigi
<b>MT - DATI TECNICI</b>	
<b>MTC - Materia e tecnica</b>	carta/ fotocromolitografia
<b>MIS - MISURE</b>	
<b>MISU - Unita'</b>	cm
<b>MISA - Altezza</b>	99.7
<b>MISL - Larghezza</b>	61.7
<b>CO - CONSERVAZIONE</b>	
<b>STC - STATO DI CONSERVAZIONE</b>	
<b>STCC - Stato di conservazione</b>	discreto
<b>STCS - Indicazioni specifiche</b>	banda forata; piegatura in alto; sul verso nastro adesivo

**DA - DATI ANALITICI****DES - DESCRIZIONE****DESI - Codifica Iconclass**      soggetto non rilevabile**DESS - Indicazioni sul  
soggetto**

Lettura iconografica: bambina; apparizione; Vergine Maria. Categoria merceologica/ tipo evento: turismo; religione cattolica; celebrazioni. Nomi: Società Nazionale delle Ferrovie Francesi. Luoghi: Francia; Lourdes.

**ISR - ISCRIZIONI****ISRC - Classe di  
appartenenza**      indicazione di responsabilità**ISRL - Lingua**      francese**ISRS - Tecnica di scrittura**      a stampa**ISRT - Tipo di caratteri**      corsivo maiuscolo**ISRP - Posizione**      in basso a sinistra**ISRI - Trascrizione**      JEAN COLIN**ISR - ISCRIZIONI****ISRC - Classe di  
appartenenza**      indicazione di responsabilità**ISRL - Lingua**      francese**ISRS - Tecnica di scrittura**      a stampa**ISRT - Tipo di caratteri**      capitale**ISRP - Posizione**      in basso al centro**ISRI - Trascrizione**      PERCEVAL-PARIS**ISR - ISCRIZIONI****ISRC - Classe di  
appartenenza**      pubblicitaria**ISRL - Lingua**      francese**ISRS - Tecnica di scrittura**      a stampa**ISRT - Tipo di caratteri**      capitale**ISRP - Posizione**      in basso**ISRI - Trascrizione**      1958 - CENTENARIO DI/ LOURDES/ SOCIETA' NAZIONALE  
DELLE FERROVIE FRANCESI**ISR - ISCRIZIONI****ISRC - Classe di  
appartenenza**      copyright**ISRL - Lingua**      francese**ISRS - Tecnica di scrittura**      a stampa**ISRT - Tipo di caratteri**      capitale**ISRP - Posizione**      in basso a sinistra**ISRI - Trascrizione**      S.N.C.F. 1958 N. 27 - (57). R. C. SEINE 55.B.49.44**ISR - ISCRIZIONI****ISRC - Classe di  
appartenenza**      copyright**ISRL - Lingua**      inglese**ISRS - Tecnica di scrittura**      a stampa

<b>ISRT - Tipo di caratteri</b>	capitale
<b>ISRP - Posizione</b>	in basso a destra
<b>ISRI - Trascrizione</b>	PRINTED IN FRANCE FOR AND BY THE FRENCH NATIONAL RAILWAYS
<b>STM - STEMMI, EMBLEMI, MARCHI</b>	
<b>STMC - Classe di appartenenza</b>	timbro
<b>STMQ - Qualificazione</b>	di collezione
<b>STMI - Identificazione</b>	Raccolta Salce
<b>STMP - Posizione</b>	sul verso
<b>STMD - Descrizione</b>	Rettangolare. All'interno: RACCOLTA SALCE/ INV e numero 13802 riportato a penna

## TU - CONDIZIONE GIURIDICA E VINCOLI

### ACQ - ACQUISIZIONE

<b>ACQT - Tipo acquisizione</b>	donazione
<b>ACQN - Nome</b>	Nando Salce
<b>ACQD - Data acquisizione</b>	1962
<b>ACQL - Luogo acquisizione</b>	Treviso

### CDG - CONDIZIONE GIURIDICA

<b>CDGG - Indicazione generica</b>	proprietà Stato
<b>CDGS - Indicazione specifica</b>	Soprintendenza BSAE VE BL PD e TV
<b>CDGI - Indirizzo</b>	Santa Croce 770 - Venezia

## DO - FONTI E DOCUMENTI DI RIFERIMENTO

### FTA - DOCUMENTAZIONE FOTOGRAFICA

<b>FTAX - Genere</b>	documentazione allegata
<b>FTAP - Tipo</b>	fotografia digitale (file)
<b>FTAA - Autore</b>	Baldin, Luigi
<b>FTAD - Data</b>	2013
<b>FTAE - Ente proprietario</b>	Soprintendenza BSAE VE BL PD e TV
<b>FTAC - Collocazione</b>	Archivio Fotografico SBSAE VE BL PD e TV
<b>FTAN - Codice identificativo</b>	13802_VE 38313
<b>FTAF - Formato</b>	TIFF

## AD - ACCESSO AI DATI

### ADS - SPECIFICHE DI ACCESSO AI DATI

<b>ADSP - Profilo di accesso</b>	1
<b>ADSM - Motivazione</b>	scheda contenente dati liberamente accessibili

## CM - COMPILAZIONE

### CMP - COMPILAZIONE

<b>CMPD - Data</b>	2013
<b>CMPN - Nome</b>	Sgarbozza, Ilaria
<b>RSR - Referente scientifico</b>	Mazza, Marta
<b>RSR - Referente scientifico</b>	Ricco, Antonello

