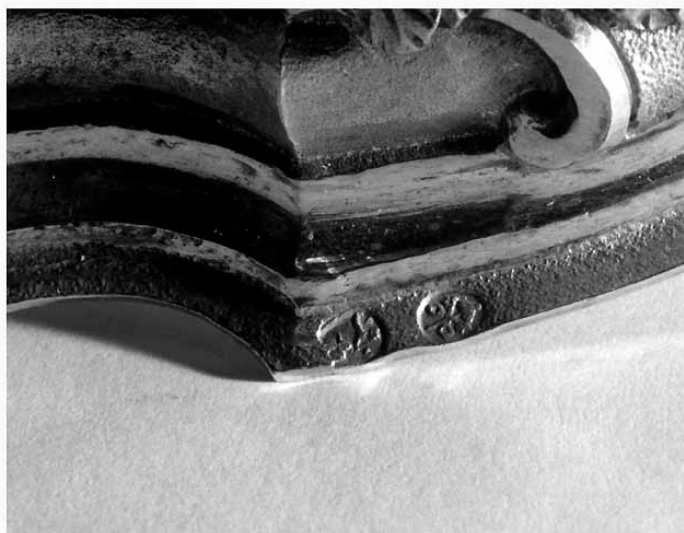


SCHEDA



CD - CODICI

TSK - Tipo Scheda	S
LIR - Livello ricerca	P
NCT - CODICE UNIVOCO	
NCTR - Codice regione	05
NCTN - Numero catalogo generale	00658565
ESC - Ente schedatore	S160
ECP - Ente competente	S160

OG - OGGETTO

OGT - OGGETTO

OGTD - Definizione	manifesto
OGTT - Tipologia	pubblicitario

SGT - SOGGETTO

SGTI - Identificazione	piazzale di sosta per aeroplani con controllore e imbarco di passeggeri
SGTP - Titolo proprio	Servizio Giornaliero Pan American per il Medio Oriente
SGTL - Tipo titolo	dalla stampa

LC - LOCALIZZAZIONE GEOGRAFICA AMMINISTRATIVA

PVC - LOCALIZZAZIONE GEOGRAFICO-AMMINISTRATIVA ATTUALE

PVCS - Stato	ITALIA
PVCR - Regione	Veneto
PVCP - Provincia	TV
PVCC - Comune	Treviso

LDC - COLLOCAZIONE SPECIFICA

LDCN - Denominazione	ex scuola Giorgi
LDCU - Denominazione spazio viabilistico	via Sant'Ambrogio di Fiera, 60
LDCM - Denominazione raccolta	Raccolta Nando Salce

LDCS - Specifiche	3_A_s
-------------------	-------

UB - UBICAZIONE E DATI PATRIMONIALI

INV - INVENTARIO DI MUSEO O DI SOPRINTENDENZA

INVN - Numero	10145
INVD - Data	1968

DT - CRONOLOGIA

DTZ - CRONOLOGIA GENERICA

DTZG - Secolo	sec. XX
---------------	---------

DTS - CRONOLOGIA SPECIFICA

DTSI - Da	1944
DTSV - Validita'	ca
DTSF - A	1955
DTSL - Validita'	ca
DTM - Motivazione cronologica	contesto

AU - DEFINIZIONE CULTURALE

ATB - AMBITO CULTURALE

ATBD - Denominazione	ambito statunitense
ATBM - Motivazione dell'attribuzione	contesto

MT - DATI TECNICI

MTC - Materia e tecnica	carta/ riproduzione fotomeccanica
-------------------------	-----------------------------------

MIS - MISURE

MISU - Unita'	cm
MISA - Altezza	101.7
MISL - Larghezza	63.3

CO - CONSERVAZIONE

STC - STATO DI CONSERVAZIONE

STCC - Stato di conservazione	mediocre
STCS - Indicazioni specifiche	Abrasioni, piegature. Sul verso nastro adesivo alterato lungo i margini.

DA - DATI ANALITICI

DES - DESCRIZIONE

DESI - Codifica Iconclass	soggetto non rilevabile
DESS - Indicazioni sul soggetto	Lettura iconografica: aeroporto; aeroplani; pista di sosta; figura maschile; controllore di terra; passeggeri. Categoria merceologica/ tipo evento: trasporti; trasporto aereo; compagnia aerea; linea aerea. Nomi: PAA; Pan American Airways; PAN AM; Pan American World Airways; Clipper. Luoghi: Stati Uniti d'America; Florida; Miami; Turchia; Istanbul; Ankara; Iran; Teheran; Iraq; Bagdad; Libano; Beirut; Siria; Damasco.

ISR - ISCRIZIONI

ISRC - Classe di appartenenza	commerciale
-------------------------------	-------------

ISRS - Tecnica di scrittura	a stampa
ISRT - Tipo di caratteri	caratteri vari
ISRP - Posizione	in alto; al centro
ISRI - Trascrizione	SERVIZIO GIORNALIERO/ PAN AMERICAN/ PER IL MEDIO ORIENTE// Istanbul/ Ankara/ Teheran/ Bagdad/ Beirut/ Damasco
ISR - ISCRIZIONI	
ISRC - Classe di appartenenza	commerciale
ISRL - Lingua	inglese
ISRS - Tecnica di scrittura	a stampa
ISRT - Tipo di caratteri	maiuscolo
ISRP - Posizione	in basso, sull'aeroplano di sfondo; al centro sulla destr, sull'aeroplano in primo piano
ISRI - Trascrizione	CLIPPER/ Super 7/ PAA// CLIPPER
ISR - ISCRIZIONI	
ISRC - Classe di appartenenza	documentaria
ISRL - Lingua	inglese
ISRS - Tecnica di scrittura	a stampa
ISRT - Tipo di caratteri	stampatello minuscolo
ISRP - Posizione	margine inferiore, a sinistra
ISRI - Trascrizione	P - 242 LITHO IN U.S.A.
STM - STEMMI, EMBLEMI, MARCHI	
STMC - Classe di appartenenza	timbro
STMQ - Qualificazione	di collezione
STMI - Identificazione	Raccolta Salce
STMU - Quantita'	1
STMP - Posizione	sul verso, in basso, a sinistra
STMD - Descrizione	Rettangolare: All'interno: RACCOLTA SALCE/ INV e numero 10138 riportato a penna.
STM - STEMMI, EMBLEMI, MARCHI	
STMC - Classe di appartenenza	marchio
STMQ - Qualificazione	commerciale
STMI - Identificazione	PAA - Pan American Airways
STMU - Quantita'	3
STMP - Posizione	sugli aeroplani
STMD - Descrizione	Mistilineo. Globo terrestre alato; PAA sull'ala.
NSC - Notizie storico-critiche	Il logo presente sul manifesto venne adottato dalla compagnia tra il 1944 e il 1955. Nel 1950 la compagnia aerea cambiò nome da PAA Pan American Airways a Pan Am Pan American World Airways.
TU - CONDIZIONE GIURIDICA E VINCOLI	
ACQ - ACQUISIZIONE	
ACQT - Tipo acquisizione	donazione

ACQN - Nome	Nando Salce
ACQD - Data acquisizione	1962
ACQL - Luogo acquisizione	Treviso
CDG - CONDIZIONE GIURIDICA	
CDGG - Indicazione generica	proprietà Stato
CDGS - Indicazione specifica	soprintendenza BSAE VE BL PD e TV
CDGI - Indirizzo	Santa Croce 770 - Venezia
DO - FONTI E DOCUMENTI DI RIFERIMENTO	
FTA - DOCUMENTAZIONE FOTOGRAFICA	
FTAX - Genere	documentazione allegata
FTAP - Tipo	fotografia digitale (file)
FTAA - Autore	Santi, Maddalena
FTAD - Data	2013
FTAE - Ente proprietario	Soprintendenza BSAE VE BL PD e TV
FTAC - Collocazione	Archivio Fotografico SBSAE VE BL PD e TV
FTAN - Codice identificativo	10138_VE 36209
FTAF - Formato	TIFF
AD - ACCESSO AI DATI	
ADS - SPECIFICHE DI ACCESSO AI DATI	
ADSP - Profilo di accesso	1
ADSM - Motivazione	scheda contenente dati liberamente accessibili
CM - COMPILAZIONE	
CMP - COMPILAZIONE	
CMPD - Data	2014
CMPN - Nome	Brescacin, Chiara
RSR - Referente scientifico	Mazza, Marta
RSR - Referente scientifico	Sartor, Lucia
FUR - Funzionario responsabile	Majoli, Luca
AN - ANNOTAZIONI	
OSS - Osservazioni	E' presente al margine superiore una fascia di carta forata. Il manifesto è una riproduzione fotomeccanica su carta patinata.