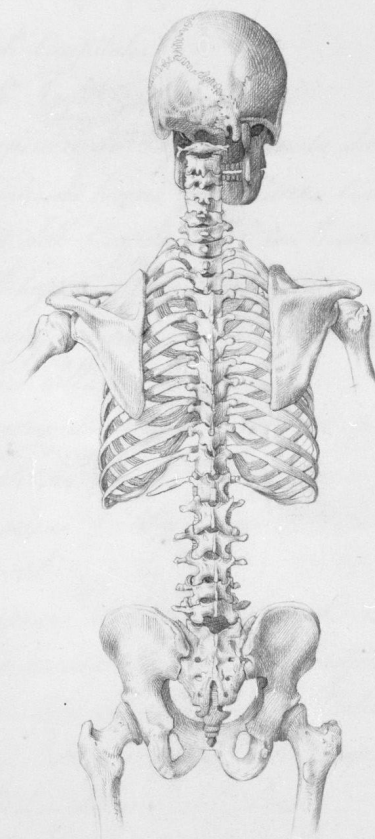


SCHEDA



CD - CODICI

TSK - Tipo Scheda	S
LIR - Livello ricerca	P
NCT - CODICE UNIVOCO	
NCTR - Codice regione	05
NCTN - Numero catalogo generale	00662745
ESC - Ente schedatore	S160
ECP - Ente competente	S160

OG - OGGETTO

OGT - OGGETTO

OGTD - Definizione	manifesto
OGTT - Tipologia	pubblicitario

SGT - SOGGETTO

SGTI - Identificazione	un idrovolante sfreccia a tutta velocità nel cielo azzurro, vincendo su Pegaso che finisce tra le onde di un mare impetuoso
SGTP - Titolo proprio	Coppa Schneider
SGTL - Tipo titolo	dalla stampa

LC - LOCALIZZAZIONE GEOGRAFICA AMMINISTRATIVA

PVC - LOCALIZZAZIONE GEOGRAFICO-AMMINISTRATIVA ATTUALE

PVCS - Stato	ITALIA
PVCR - Regione	Veneto

PVCP - Provincia	TV
PVCC - Comune	Treviso
LDC - COLLOCAZIONE SPECIFICA	
LDCN - Denominazione	ex scuola Giorgi
LDCU - Denominazione spazio viabilistico	via Sant'Ambrogio di Fiera, 60
LDCM - Denominazione raccolta	Raccolta Nando Salce
LDCS - Specifiche	5_B_i
UB - UBICAZIONE E DATI PATRIMONIALI	
INV - INVENTARIO DI MUSEO O DI SOPRINTENDENZA	
INVN - Numero	18790
INVD - Data	1968
DT - CRONOLOGIA	
DTZ - CRONOLOGIA GENERICA	
DTZG - Secolo	sec. XX
DTS - CRONOLOGIA SPECIFICA	
DTSI - Da	1927/02/01
DTSV - Validita'	ca
DTSF - A	1927/08/18
DTSL - Validita'	ante
DTM - Motivazione cronologia	analisi storica
DTM - Motivazione cronologia	data
AU - DEFINIZIONE CULTURALE	
AUT - AUTORE	
AUTM - Motivazione dell'attribuzione	firma
AUTN - Nome scelto	Di Lazzaro Umberto
AUTA - Dati anagrafici	notizie quarto decennio sec. XX
AUTH - Sigla per citazione	S0000087
EDT - EDITORI STAMPATORI	
EDTN - Nome	Arti Grafiche G. S. Sanjust
EDTR - Ruolo	stampatore
EDTE - Data di edizione	1927
EDTL - Luogo di edizione	Roma
MT - DATI TECNICI	
MTC - Materia e tecnica	carta/ cromolitografia
MIS - MISURE	
MISU - Unita'	cm
MISA - Altezza	100
MISL - Larghezza	69.5
CO - CONSERVAZIONE	
STC - STATO DI CONSERVAZIONE	

STCC - Stato di conservazione	mediocre
STCS - Indicazioni specifiche	trasferimento della colla sul recto del nastro adesivo, applicato sul verso, lungo il bordo superiore e in alto a metà; lacerazioni, lacune bordo sinistro; macchioline bianche o depigmentazione colore blu; sporco diffuso; lungo il bordo superiore è stata aggiunta una bandella di carta con fori per consentire di appendere il manifesto

DA - DATI ANALITICI

DES - DESCRIZIONE

DESI - Codifica Iconclass	soggetto non rilevabile
DESS - Indicazioni sul soggetto	Lettura iconografica: idrovolante; cavallo alato; mare; corsa; onde. Categoria merceologica/ tipo evento: sport; manifestazioni sportive; volo a motore; associazioni sportive; enti di promozione turistica; trasporti; trasporto terrestre; compagnia ferroviaria; riduzioni ferroviarie. Nomi: Coppa Schneider; Jacques Schneider; Supermarine S.5; Sidney Webster; AeCI; Aero Club d'Italia; ENIT; Ente Nazionale per l'incremento delle Industrie Turistiche; FS; Ferrovie dello Stato. Luoghi: Venezia

ISR - ISCRIZIONI

ISRC - Classe di appartenenza	firma
ISRS - Tecnica di scrittura	a stampa
ISRT - Tipo di caratteri	stampatello
ISRP - Posizione	a metà, a sinistra
ISRI - Trascrizione	U. di Lazzaro

ISR - ISCRIZIONI

ISRC - Classe di appartenenza	indicazione di responsabilità
ISRS - Tecnica di scrittura	a stampa
ISRT - Tipo di caratteri	stampatello maiuscolo
ISRP - Posizione	in basso, a sinistra
ISRI - Trascrizione	ARTI GRAF.[ICHE] G. S. SANJUST ROMA.

ISR - ISCRIZIONI

ISRC - Classe di appartenenza	pubblicitaria
ISRS - Tecnica di scrittura	a stampa
ISRT - Tipo di caratteri	stampatello maiuscolo
ISRP - Posizione	in basso
ISRI - Trascrizione	COPPA SCHNEIDER/ VENEZIA 25 SETTEMBRE 1927 ANNO V/ RIDUZIONI FERROVIARIE 50%

ISR - ISCRIZIONI

ISRC - Classe di appartenenza	normativa
ISRS - Tecnica di scrittura	a stampa
ISRT - Tipo di caratteri	stampatello maiuscolo
ISRP - Posizione	in basso, a sinistra
ISRI - Trascrizione	ESENTE DA BOLLO -

ISR - ISCRIZIONI

ISRC - Classe di appartenenza	normativa
ISRS - Tecnica di scrittura	a stampa
ISRT - Tipo di caratteri	stampatello maiuscolo
ISRP - Posizione	in basso, a sinistra
ISRI - Trascrizione	DISPOS.[IZIONE] MINIST.[ERIALE] N. 20341 DEL 18 AGOSTO 1927

STM - STEMMI, EMBLEMI, MARCHI

STMC - Classe di appartenenza	timbro
STMQ - Qualificazione	di collezione
STMI - Identificazione	Raccolta Salce
STMU - Quantita'	1
STMP - Posizione	verso, in basso, a sinistra
STMD - Descrizione	Rettangolare. All'interno: RACCOLTA SALCE/ INV e numero 18790 riportato a penna

STM - STEMMI, EMBLEMI, MARCHI

STMC - Classe di appartenenza	marchio
STMQ - Qualificazione	civile
STMI - Identificazione	ENIT - Ente Nazionale per l'incremento delle Industrie Turistiche
STMU - Quantita'	1
STMP - Posizione	in basso, a sinistra
STMD - Descrizione	E.N.I.T. entro ghirlanda sormontata da stemma sabauda coronato, posta al centro di un fascio littorio

STM - STEMMI, EMBLEMI, MARCHI

STMC - Classe di appartenenza	marchio
STMQ - Qualificazione	civile
STMI - Identificazione	FS - Ferrovie dello Stato
STMU - Quantita'	1
STMP - Posizione	in basso, a destra
STMD - Descrizione	FS sovrapposte entro ghirlanda sormontata da corona, posta al centro di un fascio littorio

STM - STEMMI, EMBLEMI, MARCHI

STMC - Classe di appartenenza	marchio
STMQ - Qualificazione	civile
STMI - Identificazione	AeCI - Aero Club d'Italia
STMU - Quantita'	1
STMP - Posizione	in alto, a destra
STMD - Descrizione	scudo sostenuta da un'aquila reale sormontata dalla corona sabauda; all'interno: Ae.C/I

TU - CONDIZIONE GIURIDICA E VINCOLI

ACQ - ACQUISIZIONE

ACQT - Tipo acquisizione	donazione
ACQN - Nome	Nando Salce
ACQD - Data acquisizione	1962
ACQL - Luogo acquisizione	Treviso

CDG - CONDIZIONE GIURIDICA

CDGG - Indicazione generica	proprietà Stato
CDGS - Indicazione specifica	Soprintendenza BSAE VE BL PD e TV
CDGI - Indirizzo	Santa Croce 770 - Venezia

DO - FONTI E DOCUMENTI DI RIFERIMENTO**FTA - DOCUMENTAZIONE FOTOGRAFICA**

FTAX - Genere	documentazione allegata
FTAP - Tipo	fotografia digitale (file)
FTAA - Autore	Baldin, Luigi
FTAD - Data	2014
FTAE - Ente proprietario	Soprintendenza BSAE VE BL PD e TV
FTAC - Collocazione	Archivio Fotografico SBSAE VE BL PD e TV
FTAN - Codice identificativo	18790_VE 41023
FTAF - Formato	TIFF

BIB - BIBLIOGRAFIA

BIBX - Genere	bibliografia specifica
BIBA - Autore	Mazza M./ Villari, A.
BIBD - Anno di edizione	2009
BIBH - Sigla per citazione	S0000026
BIBN - V., pp., nn.	p. 184

BIB - BIBLIOGRAFIA

BIBX - Genere	bibliografia specifica
BIBA - Autore	Mazza M./ Villari, A.
BIBD - Anno di edizione	2009
BIBH - Sigla per citazione	S0000026
BIBN - V., pp., nn.	p. 184

AD - ACCESSO AI DATI**ADS - SPECIFICHE DI ACCESSO AI DATI**

ADSP - Profilo di accesso	1
ADSM - Motivazione	scheda contenente dati liberamente accessibili

CM - COMPILAZIONE**CMP - COMPILAZIONE**

CMPD - Data	2014
CMPN - Nome	Bertaglia, Elisa
RSR - Referente scientifico	Mazza, Marta
RSR - Referente scientifico	Orsi, Oriana

