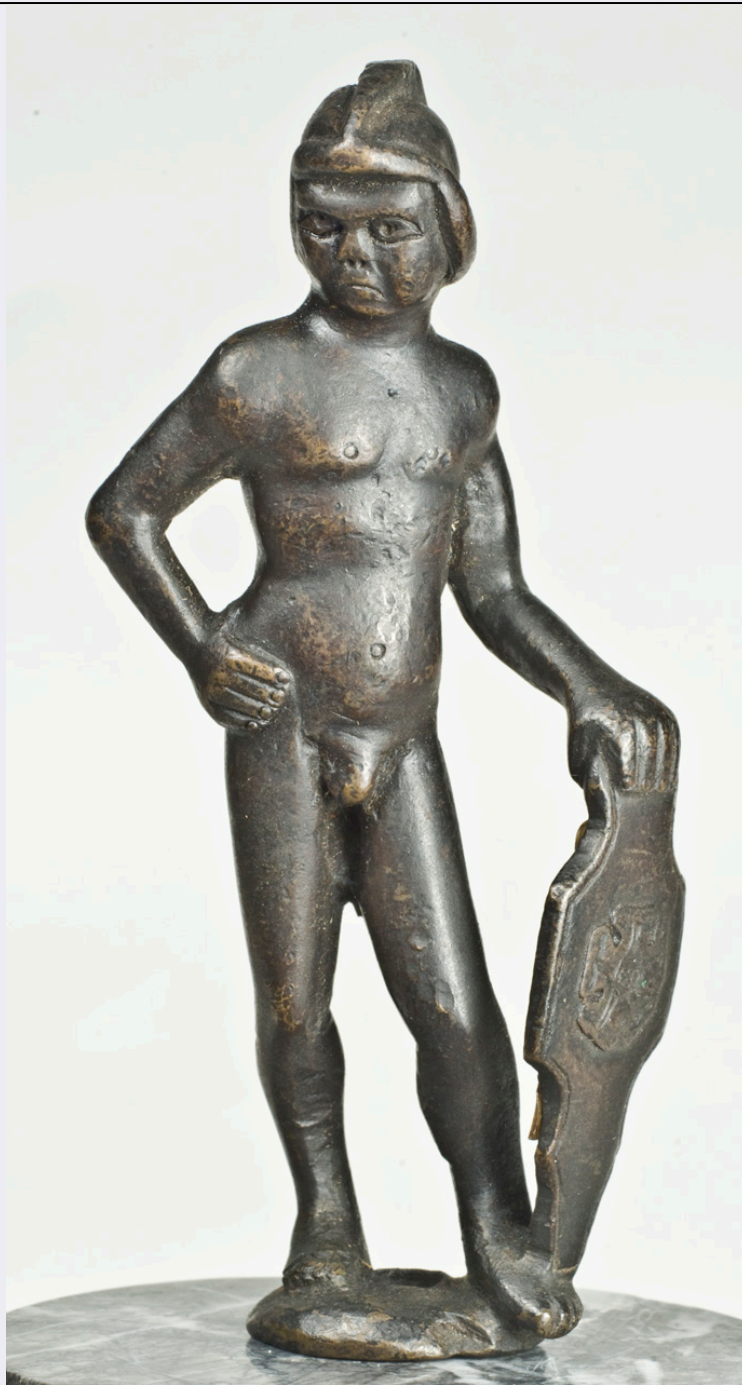


## SCHEDA



### CD - CODICI

TSK - Tipo Scheda	OA
LIR - Livello ricerca	P
NCT - CODICE UNIVOCO	
NCTR - Codice regione	05
NCTN - Numero catalogo generale	00417255
ESC - Ente schedatore	S162
ECP - Ente competente	S162

### RV - RELAZIONI

ROZ - Altre relazioni	0500417255
-----------------------	------------

### OG - OGGETTO

**OGT - OGGETTO**

<b>OGTD - Definizione</b>	statuetta
<b>OGTV - Identificazione</b>	opera isolata

**SGT - SOGGETTO**

<b>SGTI - Identificazione</b>	paggio reggiscudo
-------------------------------	-------------------

**LC - LOCALIZZAZIONE GEOGRAFICO-AMMINISTRATIVA****PVC - LOCALIZZAZIONE GEOGRAFICO-AMMINISTRATIVA ATTUALE**

<b>PVCS - Stato</b>	Italia
<b>PVCR - Regione</b>	Veneto
<b>PVCP - Provincia</b>	VE
<b>PVCC - Comune</b>	Venezia

**LDC - COLLOCAZIONE SPECIFICA**

<b>LDCT - Tipologia</b>	palazzo
<b>LDCQ - Qualificazione</b>	statale
<b>LDCN - Denominazione</b>	Ca' d'Oro
<b>LDCU - Denominazione spazio viabilistico</b>	Cannaregio, 3932
<b>LDCM - Denominazione raccolta</b>	Galleria Giorgio Franchetti alla Ca' d'Oro
<b>LDCS - Specifiche</b>	deposito

**UB - UBICAZIONE E DATI PATRIMONIALI****INV - INVENTARIO DI MUSEO O SOPRINTENDENZA**

<b>INVN - Numero</b>	Br. 52
<b>INVD - Data</b>	1979

**INV - INVENTARIO DI MUSEO O SOPRINTENDENZA**

<b>INVN - Numero</b>	RCGE 13002
<b>INVD - Data</b>	2008

**STI - STIMA****DT - CRONOLOGIA****DTZ - CRONOLOGIA GENERICA**

<b>DTZG - Secolo</b>	sec. XV
<b>DTZS - Frazione di secolo</b>	fine

**DTS - CRONOLOGIA SPECIFICA**

<b>DTSI - Da</b>	1490/00/00
<b>DTSV - Validita'</b>	ca
<b>DTSF - A</b>	1499/00/00
<b>DTSL - Validita'</b>	ca
<b>DTM - Motivazione cronologia</b>	analisi stilistica

**AU - DEFINIZIONE CULTURALE****ATB - AMBITO CULTURALE**

<b>ATBD - Denominazione</b>	bottega veneta
<b>ATBR - Riferimento all'intervento</b>	esecuzione

<b>ATBM - Motivazione dell'attribuzione</b>	analisi stilistica
<b>MT - DATI TECNICI</b>	
<b>MTC - Materia e tecnica</b>	bronzo/ fusione
<b>MIS - MISURE</b>	
<b>MISU - Unita'</b>	cm
<b>MISA - Altezza</b>	12
<b>MISL - Larghezza</b>	5.5
<b>MISP - Profondita'</b>	3
<b>CO - CONSERVAZIONE</b>	
<b>STC - STATO DI CONSERVAZIONE</b>	
<b>STCC - Stato di conservazione</b>	buono
<b>RS - RESTAURI</b>	
<b>RST - RESTAURI</b>	
<b>RSTD - Data</b>	1972
<b>RSTE - Ente responsabile</b>	SBAS VE
<b>RSTN - Nome operatore</b>	Niero, Nereo
<b>DA - DATI ANALITICI</b>	
<b>DES - DESCRIZIONE</b>	
<b>DESO - Indicazioni sull'oggetto</b>	Giovane stante, nudo, con elmo sulla testa e scudo tenuto con la mano sinistra. Base tonda con foro centrale. Sullo scudo: rosa a cinque petali. Fusione piena. Patina bruna.
<b>DESI - Codifica Iconclass</b>	31D11221(+0) : 45C19(SCUDO)(+0) : 45C221
<b>DESS - Indicazioni sul soggetto</b>	Personaggio: paggio. Oggetti: scudo, elmo.
<b>NSC - Notizie storico-critiche</b>	Provenienza: Museo Archeologico Nazionale di Venezia; trasferito presso la Galleria G. Franchetti alla Ca' d'Oro ca. nel 1926. Questo tipo di bronzetti, già ricollegati da Planiscig (1924) agli esemplari monumentali presenti negli apparati scultorei di diverse tombe dell'area veneziana e padovana ascrivibili alla bottega dei Lombardo, sono noti in un considerevole numero di varianti difficilmente riconducibili a un unico modello, ovvero realizzati in tempi e in contesti differenti. Considerata la forma longilinea e maneggevole, oltre che la base -adatta al collegamento ad altri supporti- il bronzo poteva verosimilmente servire quale manico di campanello da tavola o di altro oggetto d'uso. Tra i principali confronti si notino gli esemplari di Düsseldorf e della collezione Schneider (Wixom 1975), del Kunsthistorisches Museum di Vienna (Planiscig 1924), del Museo Nazionale del Palazzo di Venezia a Roma (Cannata 2011) e del Museo Nazionale di Capodimonte di Napoli (Ambrosio, Capobianco 1997), oltre che dell'Accademia Carrara di Bergamo (Rossi 1992). Altro esemplare simile nello stesso museo, Br. 53.
<b>TU - CONDIZIONE GIURIDICA E VINCOLI</b>	
<b>CDG - CONDIZIONE GIURIDICA</b>	
<b>CDGG - Indicazione generica</b>	proprietà Stato
<b>CDGS - Indicazione specifica</b>	Ministero per i Beni e le Attività Culturali

**DO - FONTI E DOCUMENTI DI RIFERIMENTO****FTA - DOCUMENTAZIONE FOTOGRAFICA**

<b>FTAX - Genere</b>	documentazione allegata
<b>FTAP - Tipo</b>	fotografia digitale (file)
<b>FTAA - Autore</b>	Zanella, Dino
<b>FTAD - Data</b>	2012/12/00
<b>FTAN - Codice identificativo</b>	CdO15420
<b>FTAT - Note</b>	fronte

**FTA - DOCUMENTAZIONE FOTOGRAFICA**

<b>FTAX - Genere</b>	documentazione allegata
<b>FTAP - Tipo</b>	fotografia digitale (file)
<b>FTAA - Autore</b>	Zanella, Dino
<b>FTAD - Data</b>	2012/12/00
<b>FTAN - Codice identificativo</b>	CdO15421
<b>FTAT - Note</b>	lato destro

**FTA - DOCUMENTAZIONE FOTOGRAFICA**

<b>FTAX - Genere</b>	documentazione allegata
<b>FTAP - Tipo</b>	fotografia digitale (file)
<b>FTAA - Autore</b>	Zanella, Dino
<b>FTAD - Data</b>	2012/12/00
<b>FTAN - Codice identificativo</b>	CdO15422
<b>FTAT - Note</b>	retro

**FTA - DOCUMENTAZIONE FOTOGRAFICA**

<b>FTAX - Genere</b>	documentazione allegata
<b>FTAP - Tipo</b>	fotografia digitale (file)
<b>FTAA - Autore</b>	Zanella, Dino
<b>FTAD - Data</b>	2012/12/00
<b>FTAN - Codice identificativo</b>	CdO15423
<b>FTAT - Note</b>	lato sinistro

**FTA - DOCUMENTAZIONE FOTOGRAFICA**

<b>FTAX - Genere</b>	documentazione allegata
<b>FTAP - Tipo</b>	fotografia b/n
<b>FTAN - Codice identificativo</b>	CdO1215
<b>FTAT - Note</b>	dopo il restauro

**FTA - DOCUMENTAZIONE FOTOGRAFICA**

<b>FTAX - Genere</b>	documentazione esistente
<b>FTAP - Tipo</b>	negativo b/n
<b>FTAN - Codice identificativo</b>	CdO122
<b>FTAT - Note</b>	lastra

**FTA - DOCUMENTAZIONE FOTOGRAFICA**

<b>FTAX - Genere</b>	documentazione esistente
<b>FTAP - Tipo</b>	negativo b/n

<b>FTAD - Data</b>	1972/00/00
<b>FTAN - Codice identificativo</b>	CdO1213
<b>FTA - DOCUMENTAZIONE FOTOGRAFICA</b>	
<b>FTAX - Genere</b>	documentazione esistente
<b>FTAP - Tipo</b>	negativo b/n
<b>FTAD - Data</b>	1972/00/00
<b>FTAN - Codice identificativo</b>	CdO1214
<b>BIB - BIBLIOGRAFIA</b>	
<b>BIBX - Genere</b>	bibliografia specifica
<b>BIBA - Autore</b>	Moschini Marconi S.
<b>BIBD - Anno di edizione</b>	1992
<b>BIBH - Sigla per citazione</b>	00000287
<b>BIBN - V., pp., nn.</b>	p. 114
<b>BIB - BIBLIOGRAFIA</b>	
<b>BIBX - Genere</b>	bibliografia di confronto
<b>BIBA - Autore</b>	Cannata P.
<b>BIBD - Anno di edizione</b>	2011
<b>BIBH - Sigla per citazione</b>	B0003062
<b>BIBN - V., pp., nn.</b>	p. 40, n. 25
<b>BIB - BIBLIOGRAFIA</b>	
<b>BIBX - Genere</b>	bibliografia di confronto
<b>BIBA - Autore</b>	Planiscig L.
<b>BIBD - Anno di edizione</b>	1924
<b>BIBH - Sigla per citazione</b>	B0003063
<b>BIBN - V., pp., nn.</b>	p. 11, n. 13
<b>BIBI - V., tavv., figg.</b>	p. 12, fig. 13
<b>BIB - BIBLIOGRAFIA</b>	
<b>BIBX - Genere</b>	bibliografia di confronto
<b>BIBA - Autore</b>	Rossi F.
<b>BIBD - Anno di edizione</b>	1992
<b>BIBH - Sigla per citazione</b>	B0003064
<b>BIBN - V., pp., nn.</b>	Nn. Br. 62-63
<b>BIB - BIBLIOGRAFIA</b>	
<b>BIBX - Genere</b>	bibliografia di confronto
<b>BIBA - Autore</b>	Wixom W. D.
<b>BIBD - Anno di edizione</b>	1975
<b>BIBH - Sigla per citazione</b>	B0003059
<b>BIBN - V., pp., nn.</b>	n. 75
<b>BIB - BIBLIOGRAFIA</b>	
<b>BIBX - Genere</b>	bibliografia di confronto
<b>BIBA - Autore</b>	Ambrosio L./ Capobianco F.
<b>BIBD - Anno di edizione</b>	1996

<b>BIBH - Sigla per citazione</b>	B0003048
<b>BIBN - V., pp., nn.</b>	pp. 54-55, nn. 2.36-2.37
<b>AD - ACCESSO AI DATI</b>	
<b>ADS - SPECIFICHE DI ACCESSO AI DATI</b>	
<b>ADSP - Profilo di accesso</b>	1
<b>ADSM - Motivazione</b>	scheda contenente dati liberamente accessibili
<b>CM - COMPILAZIONE</b>	
<b>CMP - COMPILAZIONE</b>	
<b>CMPD - Data</b>	1979
<b>CMPN - Nome</b>	Moschini Marconi, Sandra
<b>FUR - Funzionario responsabile</b>	Moschini Marconi, Sandra
<b>RVM - TRASCRIZIONE PER INFORMATIZZAZIONE</b>	
<b>RVMD - Data</b>	2006
<b>RVMN - Nome</b>	ARTPAST/ Riva, Elisabetta
<b>AGG - AGGIORNAMENTO - REVISIONE</b>	
<b>AGGD - Data</b>	2006
<b>AGGN - Nome</b>	ARTPAST/ Riva, Elisabetta
<b>AGGF - Funzionario responsabile</b>	NR (recupero pregresso)
<b>AGG - AGGIORNAMENTO - REVISIONE</b>	
<b>AGGD - Data</b>	2014
<b>AGGN - Nome</b>	Bressan, Paola
<b>AGGF - Funzionario responsabile</b>	Cremonini, Claudia
<b>AN - ANNOTAZIONI</b>	
<b>OSS - Osservazioni</b>	Scheda di restauro n. 4111./ Nelle schede dattiloscritte (Moschini Marconi) dei bronzetti Br. 52-53 le foto sono state invertite.