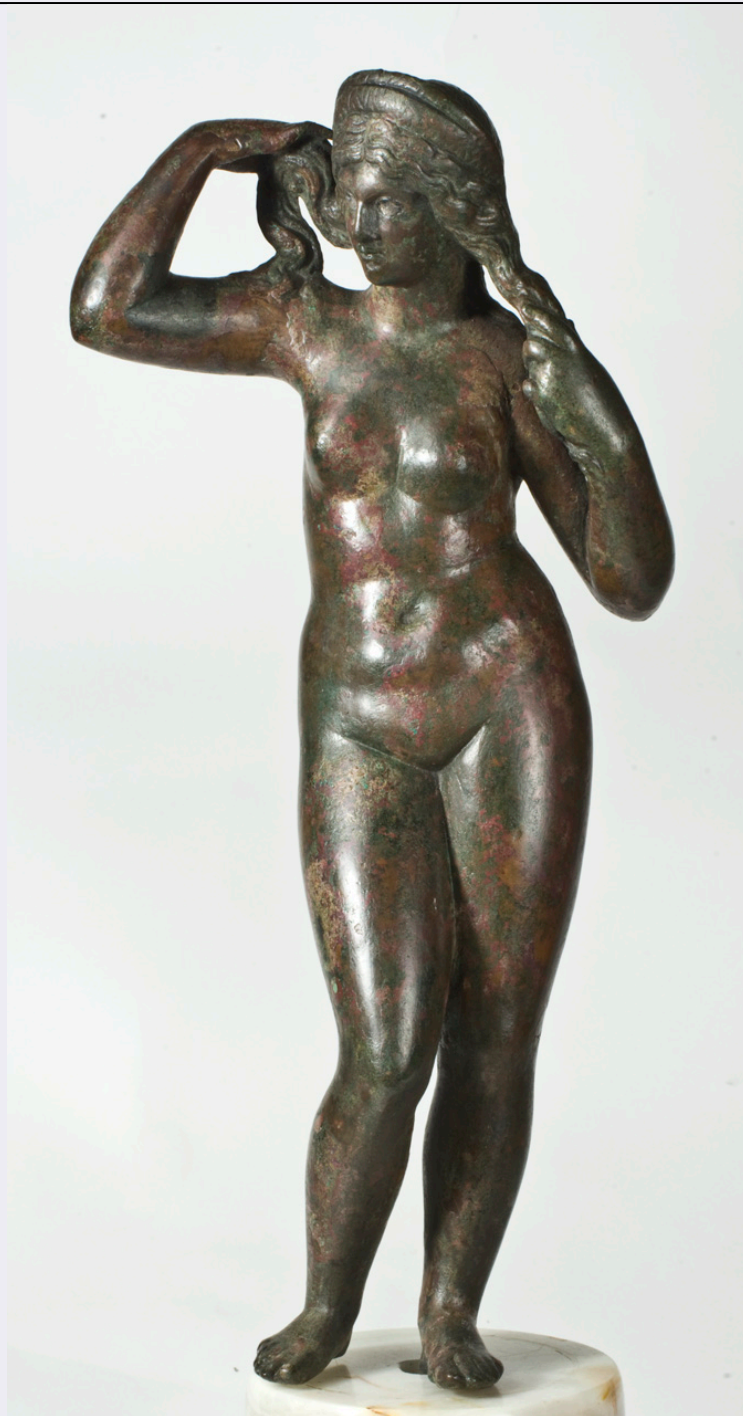


SCHEDA



CD - CODICI

TSK - Tipo Scheda	OA
LIR - Livello ricerca	P
NCT - CODICE UNIVOCO	
NCTR - Codice regione	05
NCTN - Numero catalogo generale	00417392
ESC - Ente schedatore	S162
ECP - Ente competente	S162

OG - OGGETTO

OGT - OGGETTO

OGTD - Definizione	statuetta
OGTV - Identificazione	opera isolata
SGT - SOGGETTO	
SGTI - Identificazione	Venere
LC - LOCALIZZAZIONE GEOGRAFICO-AMMINISTRATIVA	
PVC - LOCALIZZAZIONE GEOGRAFICO-AMMINISTRATIVA ATTUALE	
PVCS - Stato	Italia
PVCR - Regione	Veneto
PVCP - Provincia	VE
PVCC - Comune	Venezia
LDC - COLLOCAZIONE SPECIFICA	
LDCT - Tipologia	palazzo
LDCQ - Qualificazione	statale
LDCN - Denominazione	Ca' d'Oro
LDCU - Denominazione spazio viabilistico	Cannaregio, 3932
LDCM - Denominazione raccolta	Galleria Giorgio Franchetti alla Ca' d'Oro
LDCS - Specifiche	deposito
UB - UBICAZIONE E DATI PATRIMONIALI	
INV - INVENTARIO DI MUSEO O SOPRINTENDENZA	
INVN - Numero	Br. 166
INVD - Data	1979
INV - INVENTARIO DI MUSEO O SOPRINTENDENZA	
INVN - Numero	RCGE 13058
INVD - Data	2008
STI - STIMA	
DT - CRONOLOGIA	
DTZ - CRONOLOGIA GENERICA	
DTZG - Secolo	sec. XVI
DTZS - Frazione di secolo	prima metà
DTS - CRONOLOGIA SPECIFICA	
DTSI - Da	1500/00/00
DTSV - Validita'	ca
DTSF - A	1549/00/00
DTSL - Validita'	ca
DTM - Motivazione cronologia	analisi stilistica
AU - DEFINIZIONE CULTURALE	
ATB - AMBITO CULTURALE	
ATBD - Denominazione	bottega veneziana
ATBR - Riferimento all'intervento	esecuzione
ATBM - Motivazione	

dell'attribuzione	analisi stilistica
ATB - AMBITO CULTURALE	
ATBD - Denominazione	bottega padovana
ATBR - Riferimento all'intervento	esecuzione
ATBM - Motivazione dell'attribuzione	analisi stilistica
MT - DATI TECNICI	
MTC - Materia e tecnica	bronzo/ fusione
MIS - MISURE	
MISU - Unita'	cm
MISA - Altezza	26.8
MISL - Larghezza	12
MISP - Profondita'	5
CO - CONSERVAZIONE	
STC - STATO DI CONSERVAZIONE	
STCC - Stato di conservazione	discreto
RS - RESTAURI	
RST - RESTAURI	
RSTD - Data	1969
RSTE - Ente responsabile	SBAS VE
RSTN - Nome operatore	Longega, Antonio
RST - RESTAURI	
RSTD - Data	1979/ 1981
RSTE - Ente responsabile	SBAS VE
RSTN - Nome operatore	Sarafian, Armen Roy
DA - DATI ANALITICI	
DES - DESCRIZIONE	
DESO - Indicazioni sull'oggetto	Figura femminile stante e ignuda, con le braccia alzate verso il capo, colta nell'atto di asciugarsi i capelli divisi in due ciocche laterali. Occhi di colore bianco, pupille forate. Patina olivastra.
DESI - Codifica Iconclass	92C411
DESS - Indicazioni sul soggetto	Divinità: Venere anadyomene.
NSC - Notizie storico-critiche	Provenienza: Biblioteca Marciana; quindi nel Reale Museo Archeologico di Venezia con sede in Palazzo Ducale, ca. 1895; depositato presso la Galleria Giorgio Franchetti alla Ca' d'Oro, ca. 1926. Augusti (1997) riporta notizia di una precedente provenienza dal Monastero di Monte Ricco. Si tratta di un'imitazione cinquecentesca dell'antico, che riprende il tipo classico della "Venus anadyomene". Per il riferimento al prototipo iconografico, si confronti il bronzetto di identico soggetto conservato a Baltimora, Walters Art Gallery (Kent Hill 1949). Varianti moderne del tipo sono note a Venezia, Museo Correr; oltre che nei musei di Basilea, Vienna, e già a Milano, coll. privata (Mariacher 1971).
TU - CONDIZIONE GIURIDICA E VINCOLI	

CDG - CONDIZIONE GIURIDICA**CDGG - Indicazione generica**

proprietà Stato

CDGS - Indicazione specifica

Ministero per i Beni e le Attività Culturali

DO - FONTI E DOCUMENTI DI RIFERIMENTO**FTA - DOCUMENTAZIONE FOTOGRAFICA****FTAX - Genere**

documentazione allegata

FTAP - Tipo

fotografia digitale (file)

FTAA - Autore

Zanella, Dino

FTAD - Data

2012/12/00

FTAN - Codice identificativo

CdO15616

FTAT - Note

fronte

FTA - DOCUMENTAZIONE FOTOGRAFICA**FTAX - Genere**

documentazione allegata

FTAP - Tipo

fotografia digitale (file)

FTAA - Autore

Zanella, Dino

FTAD - Data

2012/12/00

FTAN - Codice identificativo

Cdo15617

FTAT - Note

lato destro

FTA - DOCUMENTAZIONE FOTOGRAFICA**FTAX - Genere**

documentazione allegata

FTAP - Tipo

fotografia digitale (file)

FTAA - Autore

Zanella, Dino

FTAD - Data

2012/12/00

FTAN - Codice identificativo

CdO15619

FTAT - Note

lato sinistro

FTA - DOCUMENTAZIONE FOTOGRAFICA**FTAX - Genere**

documentazione allegata

FTAP - Tipo

fotografia digitale (file)

FTAA - Autore

Zanella, Dino

FTAD - Data

2012/12/00

FTAN - Codice identificativo

CdO15618

FTAT - Note

retro

FTA - DOCUMENTAZIONE FOTOGRAFICA**FTAX - Genere**

documentazione allegata

FTAP - Tipo

fotografia b/n

FTAD - Data

1969/00/00

FTAN - Codice identificativo

CdO1441

FTAT - Note

dopo il restauro

FTA - DOCUMENTAZIONE FOTOGRAFICA**FTAX - Genere**

documentazione esistente

FTAP - Tipo

negativo b/n

FTAN - Codice identificativo	CdO95
FTAT - Note	lastra
FTA - DOCUMENTAZIONE FOTOGRAFICA	
FTAX - Genere	documentazione esistente
FTAP - Tipo	negativo b/n
FTAD - Data	1969/00/00
FTAN - Codice identificativo	CdO1439
FTAT - Note	prima del restauro
FTA - DOCUMENTAZIONE FOTOGRAFICA	
FTAX - Genere	documentazione esistente
FTAP - Tipo	negativo b/n
FTAD - Data	1969/00/00
FTAN - Codice identificativo	CdO1440
FTAT - Note	durante il restauro
FTA - DOCUMENTAZIONE FOTOGRAFICA	
FTAX - Genere	documentazione esistente
FTAP - Tipo	negativo b/n
FTAD - Data	1979/ 1980
FTAN - Codice identificativo	CdO7173
FTAT - Note	ripresa da sotto
FTA - DOCUMENTAZIONE FOTOGRAFICA	
FTAX - Genere	documentazione esistente
FTAP - Tipo	diapositiva colore
FTAD - Data	1997/00/00
FTAN - Codice identificativo	CdO13345
FTAF - Formato	6x7
FTA - DOCUMENTAZIONE FOTOGRAFICA	
FTAX - Genere	documentazione esistente
FTAP - Tipo	diapositiva colore
FTAD - Data	1997/00/00
FTAN - Codice identificativo	CdO13346
FTAF - Formato	6x7
FTA - DOCUMENTAZIONE FOTOGRAFICA	
FTAX - Genere	documentazione esistente
FTAP - Tipo	diapositiva b/n
FTAD - Data	1997/00/00
FTAN - Codice identificativo	CdO13425
FTA - DOCUMENTAZIONE FOTOGRAFICA	
FTAX - Genere	documentazione esistente
FTAP - Tipo	diapositiva b/n
FTAD - Data	1997/00/00
FTAN - Codice identificativo	CdO13426

FTA - DOCUMENTAZIONE FOTOGRAFICA

FTAX - Genere	documentazione esistente
FTAP - Tipo	fotografia digitale (file)
FTAA - Autore	Zanella, Dino
FTAD - Data	2012/12/00
FTAN - Codice identificativo	CdO15620

FTA - DOCUMENTAZIONE FOTOGRAFICA

FTAX - Genere	documentazione esistente
FTAP - Tipo	fotografia digitale (file)
FTAA - Autore	Zanella, Dino
FTAD - Data	2012/12/00
FTAN - Codice identificativo	CdO15621

BIB - BIBLIOGRAFIA

BIBX - Genere	bibliografia specifica
BIBA - Autore	Ravagnan G. L./ Augusti A.
BIBD - Anno di edizione	1997
BIBH - Sigla per citazione	B0003075
BIBN - V., pp., nn.	p. 234, n. 109

BIB - BIBLIOGRAFIA

BIBX - Genere	bibliografia specifica
BIBA - Autore	Moschini Marconi S.
BIBD - Anno di edizione	1992
BIBH - Sigla per citazione	00000287
BIBN - V., pp., nn.	p. 117

BIB - BIBLIOGRAFIA

BIBX - Genere	bibliografia di corredo
BIBA - Autore	Kent Hill D.
BIBD - Anno di edizione	1979
BIBH - Sigla per citazione	B0003090
BIBI - V., tavv., figg.	tav. 44, fig. 204

BIB - BIBLIOGRAFIA

BIBX - Genere	bibliografia di confronto
BIBA - Autore	Mariacher G.
BIBD - Anno di edizione	1971
BIBH - Sigla per citazione	B0003051
BIBN - V., pp., nn.	p. 34, n. 109

BIB - BIBLIOGRAFIA

BIBX - Genere	bibliografia di confronto
BIBA - Autore	Natur und
BIBD - Anno di edizione	1985
BIBH - Sigla per citazione	B0003052
BIBN - V., pp., nn.	pp. 413-414, n. 108

AD - ACCESSO AI DATI**ADS - SPECIFICHE DI ACCESSO AI DATI****ADSP - Profilo di accesso** 1**ADSM - Motivazione** scheda contenente dati liberamente accessibili**CM - COMPILAZIONE****CMP - COMPILAZIONE****CMPD - Data** 1979**CMPN - Nome** Moschini Marconi, Sandra**FUR - Funzionario responsabile** Moschini Marconi, Sandra**RVM - TRASCRIZIONE PER INFORMATIZZAZIONE****RVMD - Data** 2006**RVMN - Nome** ARTPAST/ Di Maio, Barbara**AGG - AGGIORNAMENTO - REVISIONE****AGGD - Data** 2006**AGGN - Nome** ARTPAST/ Di Maio, Barbara**AGGF - Funzionario responsabile** NR (recupero pregresso)**AGG - AGGIORNAMENTO - REVISIONE****AGGD - Data** 2014**AGGN - Nome** Bressan, Paola**AGGF - Funzionario responsabile** Cremonini, Claudia