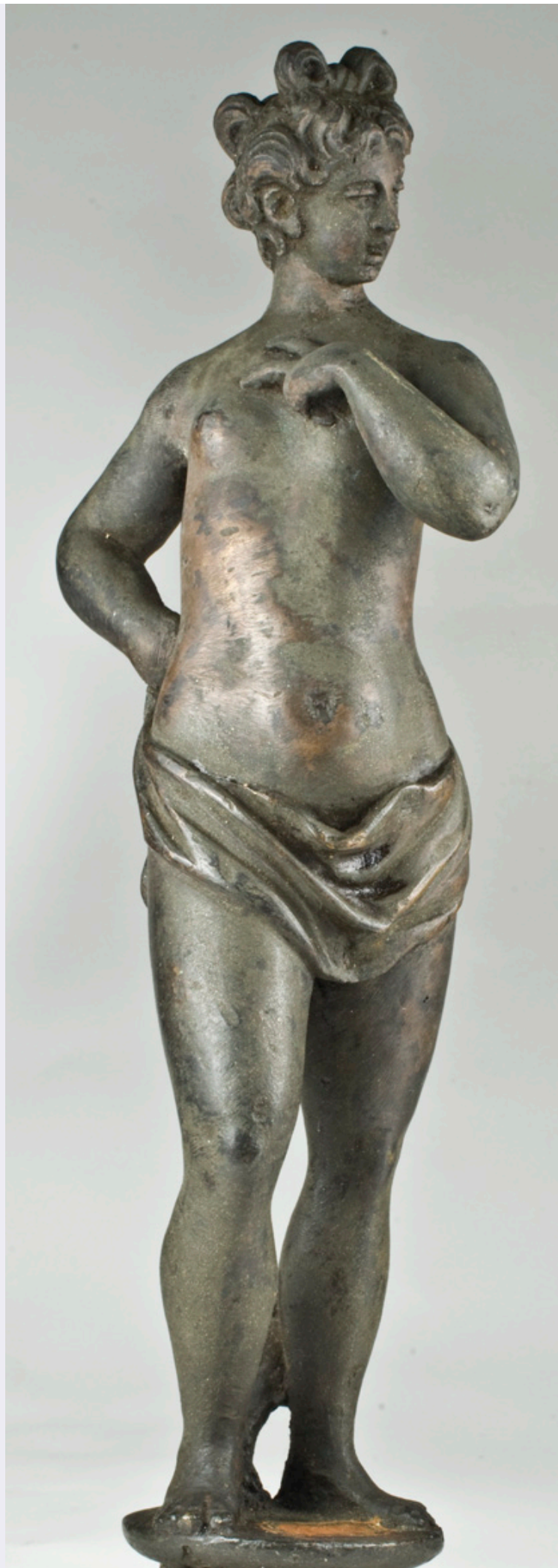


SCHEDA





CD - CODICI

TSK - Tipo Scheda	OA
LIR - Livello ricerca	P
NCT - CODICE UNIVOCO	
NCTR - Codice regione	05
NCTN - Numero catalogo generale	00417505
ESC - Ente schedatore	S162
ECP - Ente competente	S162

OG - OGGETTO

OGT - OGGETTO	
OGTD - Definizione	statuetta
OGTV - Identificazione	opera isolata

SGT - SOGGETTO

SGTI - Identificazione	Venere
------------------------	--------

LC - LOCALIZZAZIONE GEOGRAFICO-AMMINISTRATIVA

PVC - LOCALIZZAZIONE GEOGRAFICO-AMMINISTRATIVA ATTUALE

PVCS - Stato	Italia
PVCR - Regione	Veneto
PVCP - Provincia	VE
PVCC - Comune	Venezia

LDC - COLLOCAZIONE SPECIFICA

LDCT - Tipologia	palazzo
LDCQ - Qualificazione	statale
LDCN - Denominazione	Ca' d'Oro
LDCU - Denominazione spazio viabilistico	Cannaregio, 3932
LDCM - Denominazione raccolta	Galleria Giorgio Franchetti alla Ca' d'Oro
LDCS - Specifiche	deposito

UB - UBICAZIONE E DATI PATRIMONIALI

INV - INVENTARIO DI MUSEO O SOPRINTENDENZA

INVN - Numero	Br. 112
INVD - Data	1979

INV - INVENTARIO DI MUSEO O SOPRINTENDENZA

INVN - Numero	RCGE 13034
INVD - Data	2008

STI - STIMA

DT - CRONOLOGIA**DTZ - CRONOLOGIA GENERICA**

DTZG - Secolo	secc. XVI/ XVII
DTZS - Frazione di secolo	fine/ metà

DTS - CRONOLOGIA SPECIFICA

DTSI - Da	1593/00/00
DTSV - Validita'	post
DTSF - A	1629/00/00
DTSL - Validita'	ca
DTM - Motivazione cronologia	analisi stilistica

AU - DEFINIZIONE CULTURALE**AUT - AUTORE**

AUTS - Riferimento all'autore	bottega
AUTR - Riferimento all'intervento	scultore
AUTM - Motivazione dell'attribuzione	analisi stilistica
NCUN - Codice univoco ICCD	00020933
AUTN - Nome scelto	Roccatagliata Niccolò
AUTA - Dati anagrafici	notizie 1593-1636
AUTH - Sigla per citazione	A0000458
AAT - Altre attribuzioni	Campagna Girolamo

MT - DATI TECNICI

MTC - Materia e tecnica	bronzo/ fusione
--------------------------------	-----------------

MIS - MISURE

MISU - Unita'	cm
MISA - Altezza	30
MISL - Larghezza	8
MISP - Profondita'	9

CO - CONSERVAZIONE**STC - STATO DI CONSERVAZIONE**

STCC - Stato di conservazione	buono
--------------------------------------	-------

RS - RESTAURI**RST - RESTAURI**

RSTD - Data	1992/ 1993
RSTE - Ente responsabile	SBAS VE
RSTN - Nome operatore	Sarafian, Armen Roy

DA - DATI ANALITICI**DES - DESCRIZIONE**

DESO - Indicazioni	Figura femminile stante, seminuda, con la mano destra tiene il drappo che le cinge i fianchi, mentre appoggia la mano sinistra sul petto. Base
---------------------------	--

sull'oggetto	tonda; fusione cava, patina bruna.
DESI - Codifica Iconclass	92C4
DESS - Indicazioni sul soggetto	Divinità: Venere.
NSC - Notizie storico-critiche	Opera proveniente dal Museo Archeologico Nazionale di Venezia. Il soggetto, derivato dall'antico, si trova con frequenza nella statuaria veneziana della fine del XVI e dell'inizio del XVII secolo, è noto in diverse varianti, ed è associato alla maniera di Alessandro Vittoria, Girolamo Campagna, o Nicolò Roccatagliata. Il collegamento a quest'ultimo trova riscontro -già confermato dall'analisi di Wixom, Stechow e Banzato- nello stile sensuale ed elegante delle Tre Grazie della Galleria Estense di Modena, attribuite a N. Roccatagliata (Wixom 1975, n. 122). Altri esemplari simili alla Venere sono noti presso l'Allen Memorial Art Museum, Oberlin College (Wixom 1975); Napoli, Museo Nazionale di Capodimonte (Ambrosio, Capobianco 1996); Padova, coll. Vok (Banzato 2004).

TU - CONDIZIONE GIURIDICA E VINCOLI

CDG - CONDIZIONE GIURIDICA

CDGG - Indicazione generica	proprietà Stato
CDGS - Indicazione specifica	Ministero per i Beni e le Attività Culturali

DO - FONTI E DOCUMENTI DI RIFERIMENTO

FTA - DOCUMENTAZIONE FOTOGRAFICA

FTAX - Genere	documentazione allegata
FTAP - Tipo	fotografia digitale (file)
FTAA - Autore	Zanella, Dino
FTAD - Data	2012/12/00
FTAN - Codice identificativo	CdO15522
FTAT - Note	fronte

FTA - DOCUMENTAZIONE FOTOGRAFICA

FTAX - Genere	documentazione allegata
FTAP - Tipo	fotografia digitale (file)
FTAA - Autore	Zanella, Dino
FTAD - Data	2012/12/00
FTAN - Codice identificativo	CdO15518
FTAT - Note	lato destro

FTA - DOCUMENTAZIONE FOTOGRAFICA

FTAX - Genere	documentazione allegata
FTAP - Tipo	fotografia digitale (file)
FTAA - Autore	Zanella, Dino
FTAD - Data	2012/12/00
FTAN - Codice identificativo	CdO15516
FTAT - Note	fronte

FTA - DOCUMENTAZIONE FOTOGRAFICA

FTAX - Genere	documentazione allegata
----------------------	-------------------------

FTAP - Tipo	fotografia digitale (file)
FTAA - Autore	Zanella, Dino
FTAD - Data	2012/12/00
FTAN - Codice identificativo	CdO15519
FTAT - Note	retro
FTA - DOCUMENTAZIONE FOTOGRAFICA	
FTAX - Genere	documentazione allegata
FTAP - Tipo	fotografia digitale (file)
FTAA - Autore	Zanella, Dino
FTAD - Data	2012/12/00
FTAN - Codice identificativo	CdO15521
FTAT - Note	lato sinistro
FTA - DOCUMENTAZIONE FOTOGRAFICA	
FTAX - Genere	documentazione allegata
FTAP - Tipo	fotografia b/n
FTAN - Codice identificativo	CdO1368
FTA - DOCUMENTAZIONE FOTOGRAFICA	
FTAX - Genere	documentazione esistente
FTAP - Tipo	negativo b/n
FTAN - Codice identificativo	CdO140
FTA - DOCUMENTAZIONE FOTOGRAFICA	
FTAX - Genere	documentazione esistente
FTAP - Tipo	fotografia digitale (file)
FTAA - Autore	Zanella, Dino
FTAD - Data	2012/12/00
FTAN - Codice identificativo	CdO15517
FTA - DOCUMENTAZIONE FOTOGRAFICA	
FTAX - Genere	documentazione esistente
FTAP - Tipo	fotografia digitale (file)
FTAA - Autore	Zanella, Dino
FTAD - Data	2012/12/00
FTAN - Codice identificativo	CdO15520
FTA - DOCUMENTAZIONE FOTOGRAFICA	
FTAX - Genere	documentazione esistente
FTAP - Tipo	fotografia digitale (file)
FTAA - Autore	Zanella, Dino
FTAD - Data	2012/12/00
FTAN - Codice identificativo	CdO15523
BIB - BIBLIOGRAFIA	
BIBX - Genere	bibliografia specifica
BIBA - Autore	Moschini Marconi S.
BIBD - Anno di edizione	1992

BIBH - Sigla per citazione	00000287
BIBN - V., pp., nn.	p. 116
BIB - BIBLIOGRAFIA	
BIBX - Genere	bibliografia specifica
BIBA - Autore	Valentinelli G.
BIBD - Anno di edizione	1872
BIBH - Sigla per citazione	B0003065
BIBN - V., pp., nn.	p. 25, n. 43
BIB - BIBLIOGRAFIA	
BIBX - Genere	bibliografia di confronto
BIBA - Autore	Banzato D./ Vok I.
BIBD - Anno di edizione	2004
BIBH - Sigla per citazione	B0003892
BIBN - V., pp., nn.	p. 92, n. 31
BIBI - V., tavv., figg.	p. 93
BIB - BIBLIOGRAFIA	
BIBX - Genere	bibliografia di confronto
BIBA - Autore	Ambrosio L./ Capobianco F.
BIBD - Anno di edizione	1996
BIBH - Sigla per citazione	B0003048
BIBN - V., pp., nn.	p. 66, n. 2.66
BIB - BIBLIOGRAFIA	
BIBX - Genere	bibliografia di confronto
BIBA - Autore	Wixom W. D.
BIBD - Anno di edizione	1975
BIBH - Sigla per citazione	B0003059
BIBN - V., pp., nn.	n. 122
BIB - BIBLIOGRAFIA	
BIBX - Genere	bibliografia di confronto
BIBA - Autore	Mariacher G.
BIBD - Anno di edizione	1971
BIBH - Sigla per citazione	B0003051
BIBN - V., pp., nn.	p. 41, n. 181
AD - ACCESSO AI DATI	
ADS - SPECIFICHE DI ACCESSO AI DATI	
ADSP - Profilo di accesso	1
ADSM - Motivazione	scheda contenente dati liberamente accessibili
CM - COMPILAZIONE	
CMP - COMPILAZIONE	
CMPD - Data	1979
CMPN - Nome	Moschini Marconi, Sandra
FUR - Funzionario responsabile	Moschini Marconi, Sandra

RVM - TRASCRIZIONE PER INFORMATIZZAZIONE

RVMD - Data	2006
RVMN - Nome	ARTPAST/ Raviele, Francesca

AGG - AGGIORNAMENTO - REVISIONE

AGGD - Data	2006
AGGN - Nome	ARTPAST/ Raviele, Francesca
AGGF - Funzionario responsabile	NR (recupero pregresso)

AGG - AGGIORNAMENTO - REVISIONE

AGGD - Data	2014
AGGN - Nome	Bressan, Paola
AGGF - Funzionario responsabile	Cremonini, Claudia