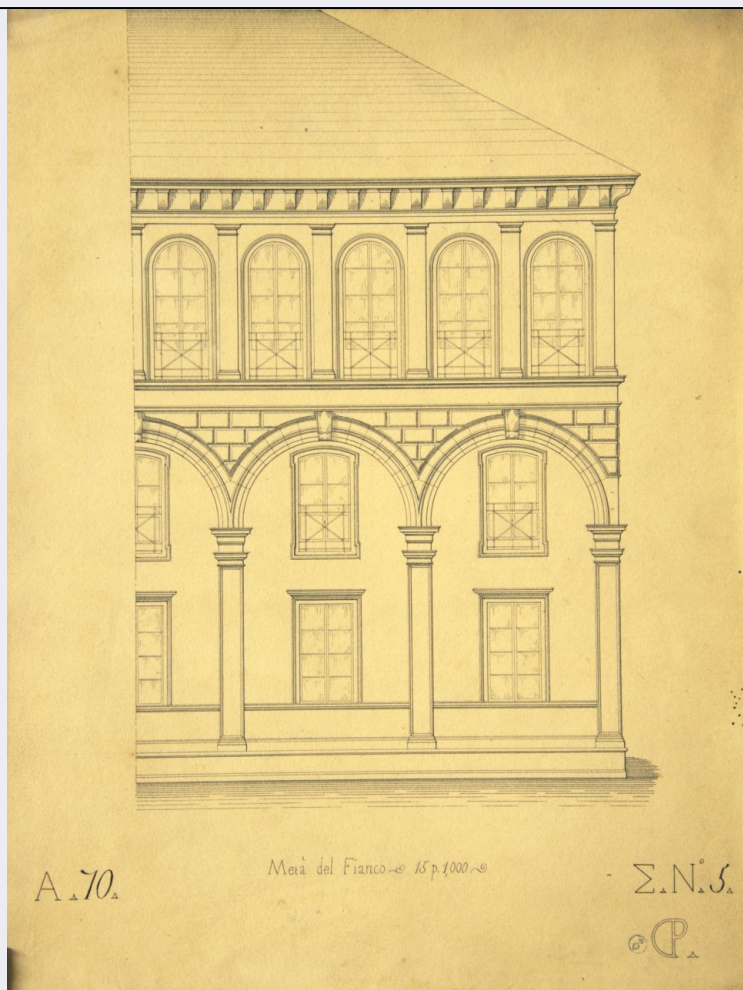


# SCHEDA



## CD - CODICI

TSK - Tipo Scheda D

LIR - Livello ricerca C

### NCT - CODICE UNIVOCO

NCTR - Codice regione 01

NCTN - Numero catalogo generale 00374127

ESC - Ente schedatore S202

ECP - Ente competente S202

## RV - RELAZIONI

ROZ - Altre relazioni 0100374123

## OG - OGGETTO

### OGT - OGGETTO

OGTD - Definizione disegno architettonico

### SGT - SOGGETTO

SGTI - Identificazione Prospetto laterale di parte di "villetta"

SGTT - Titolo Metà del Fianco

## LC - LOCALIZZAZIONE GEOGRAFICO-AMMINISTRATIVA

### PVC - LOCALIZZAZIONE GEOGRAFICO-AMMINISTRATIVA ATTUALE

PVCS - Stato ITALIA

|  |   |
|--|---|
| <b>PVCR - Regione</b>                                      | Piemonte  |
| <b>PVCP - Provincia</b>                                    | TO  |
| <b>PVCC - Comune</b>                                       | Torino  |
| <b>LDC - COLLOCAZIONE SPECIFICA</b>                        |   |
| <b>LDCT - Tipologia</b>                                    | biblioteca  |
| <b>LDCQ - Qualificazione</b>                               | statale   |
| <b>LDCN - Denominazione</b>                                | Biblioteca Reale  |
| <b>LDCC - Complesso monumentale di appartenenza</b>        | Palazzo Reale   |
| <b>LDCU - Denominazione spazio viabilistico</b>            | piazza Castello, 191  |
| <b>LDCM - Denominazione raccolta</b>                       | Fondo grafico Carlo Promis  |
| <b>UB - UBICAZIONE E DATI PATRIMONIALI</b>                 |   |
| <b>INV - INVENTARIO DI MUSEO O SOPRINTENDENZA</b>          |   |
| <b>INVN - Numero</b>                                       | 31135   |
| <b>INVD - Data</b>   | 2015  |
| <b>INV - INVENTARIO DI MUSEO O SOPRINTENDENZA</b>          |   |
| <b>INVN - Numero</b>                                       | B/II/64   |
| <b>INVD - Data</b>   | 1992-1993   |
| <b>INV - INVENTARIO DI MUSEO O SOPRINTENDENZA</b>          |   |
| <b>INVN - Numero</b>                                       | A70   |
| <b>INVD - Data</b>   | 1843-1859   |
| <b>LA - ALTRE LOCALIZZAZIONI GEOGRAFICO-AMMINISTRATIVE</b> |   |
| <b>TCL - Tipo di localizzazione</b>                        | luogo di provenienza  |
| <b>PRV - LOCALIZZAZIONE GEOGRAFICO-AMMINISTRATIVA</b>      |   |
| <b>PRVS - Stato</b>  | ITALIA  |
| <b>PRVR - Regione</b>                                      | Piemonte  |
| <b>PRVP - Provincia</b>                                    | TO  |
| <b>PRVC - Comune</b>                                       | Torino  |
| <b>PRC - COLLOCAZIONE SPECIFICA</b>                        |   |
| <b>PRCT - Tipologia</b>                                    | casa  |
| <b>PRCD - Denominazione</b>                                | Abitazione di don Tommaso Bianchetta, parroco della chiesa della SS. Annunziata |
| <b>PRCU - Denominazione spazio viabilistico</b>            | via Caboto  |
| <b>PRD - DATA</b>  |   |
| <b>PRDI - Data ingresso</b>                                | 1942/ante   |
| <b>PRDU - Data uscita</b>                                  | 1953  |
| <b>DT - CRONOLOGIA</b>                                     |   |
| <b>DTZ - CRONOLOGIA GENERICA</b>                           |   |
| <b>DTZG - Secolo</b>                                       | sec. XIX  |
| <b>DTZS - Frazione di secolo</b>                           | secondo quarto  |

**DTS - CRONOLOGIA SPECIFICA**

|                                     |                |
|-------------------------------------|----------------|
| <b>DTSI - Da</b>                    | 1846/09        |
| <b>DTSF - A</b>                     | 1846/09        |
| <b>DTM - Motivazione cronologia</b> | documentazione |

**AU - DEFINIZIONE CULTURALE****AUT - AUTORE**

|   |              |
|---|--------------|
| <b>AUTM - Motivazione dell'attribuzione</b> | monogramma   |
| <b>AUTN - Nome scelto</b>                   | Promis Carlo |
| <b>AUTA - Dati anagrafici</b>               | 1808/ 1873   |
| <b>AUTH - Sigla per citazione</b>           | 00000001     |

**CMM - COMMITTENZA**

|                           |   |
|---------------------------|---|
| <b>CMMN - Nome</b>        | Regia Università di Torino  |
| <b>CMMD - Data</b>        | 1843-1859   |
| <b>CMMC - Circostanza</b> | Professore di Architettura Civile alla Regia Università di Torino |
| <b>CMMF - Fonte</b>       | Patente di nomina del 7 ottobre 1843                              |

**MT - DATI TECNICI**

|                                |   |
|--------------------------------|---|
| <b>MTC - Materia e tecnica</b> | carta/ penna                                |
| <b>MTC - Materia e tecnica</b> | carta/ inchiostro                           |
| <b>MIS - MISURE</b>            |   |
| <b>MISU - Unita'</b>           | mm  |
| <b>MISA - Altezza</b>          | 295   |
| <b>MISL - Larghezza</b>        | 237   |
| <b>MISV - Varie</b>            | scala: annotazione autografa: "15 per 1000" |
| <b>FIL - Filigrana</b>         | RIVES (sulla carta di fondo)                |

**CO - CONSERVAZIONE****STC - STATO DI CONSERVAZIONE**

|                                      |   |
|--------------------------------------|---|
| <b>STCC - Stato di conservazione</b> | discreto  |
| <b>STCS - Indicazioni specifiche</b> | Piccoli schizzi di inchiostro nero in centro a destra |

**DA - DATI ANALITICI****DES - DESCRIZIONE**

|  |  |
|--|--|
| <b>DESO - Indicazioni sull'oggetto</b> | n.r.                                     |
| <b>DESI - Codifica Iconclass</b>       | 48C143 : 41A1 : 41A31                    |
| <b>DESS - Indicazioni sul soggetto</b> | Architetture: Edificio civile: Prospetto |

**ISR - ISCRIZIONI**

|                                      |                    |
|--------------------------------------|--------------------|
| <b>ISRC - Classe di appartenenza</b> | di titolazione     |
| <b>ISRS - Tecnica di scrittura</b>   | a penna            |
| <b>ISRP - Posizione</b>              | in basso al centro |
| <b>ISRA - Autore</b>                 | Promis Carlo       |

|  |                                       |
|--|---------------------------------------|
| <b>ISRI - Trascrizione</b>                 | Metà del Fianco                       |
| <b>ISR - ISCRIZIONI</b>                    |                                       |
| <b>ISRC - Classe di appartenenza</b>       | descrittiva                           |
| <b>ISRS - Tecnica di scrittura</b>         | a penna                               |
| <b>ISRP - Posizione</b>                    | in basso a destra                     |
| <b>ISRA - Autore</b>                       | Promis Carlo                          |
| <b>ISRI - Trascrizione</b>                 | . N°. 5.                              |
| <b>ISR - ISCRIZIONI</b>                    |                                       |
| <b>ISRC - Classe di appartenenza</b>       | descrittiva                           |
| <b>ISRS - Tecnica di scrittura</b>         | a matita                              |
| <b>ISRP - Posizione</b>                    | in basso al centro sotto il titolo    |
| <b>ISRA - Autore</b>                       | Promis Carlo                          |
| <b>ISRI - Trascrizione</b>                 | 15 p. 1000                            |
| <b>ISR - ISCRIZIONI</b>                    |                                       |
| <b>ISRC - Classe di appartenenza</b>       | descrittiva                           |
| <b>ISRS - Tecnica di scrittura</b>         | a penna                               |
| <b>ISRP - Posizione</b>                    | sul verso in alto a sinistra          |
| <b>ISRA - Autore</b>                       | Promis Carlo                          |
| <b>ISRI - Trascrizione</b>                 | 23                                    |
| <b>ISR - ISCRIZIONI</b>                    |                                       |
| <b>ISRC - Classe di appartenenza</b>       | firma                                 |
| <b>ISRS - Tecnica di scrittura</b>         | a penna                               |
| <b>ISRP - Posizione</b>                    | in basso a destra                     |
| <b>ISRA - Autore</b>                       | Promis Carlo                          |
| <b>ISRI - Trascrizione</b>                 | CP                                    |
| <b>STM - STEMMI, EMBLEMI, MARCHI</b>       |                                       |
| <b>STMC - Classe di appartenenza</b>       | timbro                                |
| <b>STMQ - Qualificazione</b>               | di collezione                         |
| <b>STMU - Quantita'</b>                    | 1                                     |
| <b>STMP - Posizione</b>                    | in basso a destra                     |
| <b>STMD - Descrizione</b>                  | timbro storico della Biblioteca Reale |
| <b>TU - CONDIZIONE GIURIDICA E VINCOLI</b> |                                       |
| <b>ACQ - ACQUISIZIONE</b>                  |                                       |
| <b>ACQT - Tipo acquisizione</b>            | acquisto                              |
| <b>ACQD - Data acquisizione</b>            | 1953                                  |
| <b>ACQL - Luogo acquisizione</b>           | Torino                                |
| <b>CDG - CONDIZIONE GIURIDICA</b>          |                                       |
| <b>CDGG - Indicazione generica</b>         | proprietà Stato                       |

CDGS - Indicazione  
specifica

MiBACT, Biblioteca Reale

## DO - FONTI E DOCUMENTI DI RIFERIMENTO

### FTA - DOCUMENTAZIONE FOTOGRAFICA

|                              |   |
|------------------------------|---|
| FTAX - Genere                | documentazione allegata                           |
| FTAP - Tipo                  | fotografia digitale (file) - riproduzione disegno |
| FTAA - Autore                | Capodiferro, Dino                                 |
| FTAD - Data                  | 2013  |
| FTAE - Ente proprietario     | Politecnico di Torino                             |
| FTAN - Codice identificativo | POLITO PRM0423                                    |
| FTAF - Formato               | jpg   |

### BIB - BIBLIOGRAFIA

|                            |                           |
|----------------------------|---------------------------|
| BIBX - Genere              | bibliografia di confronto |
| BIBA - Autore              | Fasoli, Vilma             |
| BIBD - Anno di edizione    | 1987                      |
| BIBH - Sigla per citazione | 00000001                  |

### BIB - BIBLIOGRAFIA

|                            |                           |
|----------------------------|---------------------------|
| BIBX - Genere              | bibliografia di confronto |
| BIBA - Autore              | Fasoli, Vilma             |
| BIBD - Anno di edizione    | 1987                      |
| BIBH - Sigla per citazione | 00000002                  |

### BIB - BIBLIOGRAFIA

|                            |                           |
|----------------------------|---------------------------|
| BIBX - Genere              | bibliografia di confronto |
| BIBA - Autore              | Fasoli, Vilma             |
| BIBD - Anno di edizione    | 1991                      |
| BIBH - Sigla per citazione | 00000003                  |

### BIB - BIBLIOGRAFIA

|                            |  |
|----------------------------|--|
| BIBX - Genere              | bibliografia specifica                   |
| BIBA - Autore              | Fasoli, Vilma/ Vitulo, Clara (a cura di) |
| BIBD - Anno di edizione    | 1993                                     |
| BIBH - Sigla per citazione | 00000004                                 |

### BIB - BIBLIOGRAFIA

|                            |                           |
|----------------------------|---------------------------|
| BIBX - Genere              | bibliografia di confronto |
| BIBA - Autore              | Fasoli, Vilma             |
| BIBD - Anno di edizione    | 1993                      |
| BIBH - Sigla per citazione | 00000005                  |

### BIB - BIBLIOGRAFIA

|                            |  |
|----------------------------|--|
| BIBX - Genere              | bibliografia specifica                   |
| BIBA - Autore              | Fasoli, Vilma /Vitulo, Clara (a cura di) |
| BIBD - Anno di edizione    | 2008                                     |
| BIBH - Sigla per citazione | 00000006                                 |

### BIB - BIBLIOGRAFIA

|               |                        |
|---------------|------------------------|
| BIBX - Genere | bibliografia specifica |
|---------------|------------------------|

|   |  |
|---|--|
| <b>BIBA - Autore</b>                            | Castellazzi, Giovanni (a cura di)  |
| <b>BIBD - Anno di edizione</b>                  | 1875   |
| <b>BIBH - Sigla per citazione</b>               | 00000007   |
| <b>MST - MOSTRE</b>                             |  |
| <b>MSTT - Titolo</b>                            | Carlo Promis. Professore di Architettura civile agli esordi della cultura politecnica  |
| <b>MSTL - Luogo</b>                             | Torino   |
| <b>MSTD - Data</b>                              | 1993-1994  |
| <b>MST - MOSTRE</b>                             |  |
| <b>MSTT - Titolo</b>                            | Carlo Promis. Insegnare l'architettura   |
| <b>MSTL - Luogo</b>                             | Torino   |
| <b>MSTD - Data</b>                              | 2008   |
| <b>AD - ACCESSO AI DATI</b>                     |  |
| <b>ADS - SPECIFICHE DI ACCESSO AI DATI</b>      |  |
| <b>ADSP - Profilo di accesso</b>                | 1  |
| <b>ADSM - Motivazione</b>                       | scheda contenente dati liberamente accessibili   |
| <b>CM - COMPILAZIONE</b>                        |  |
| <b>CMP - COMPILAZIONE</b>                       |  |
| <b>CMPD - Data</b>                              | 1991   |
| <b>CMPN - Nome</b>                              | Fasoli, Vilma  |
| <b>CMPN - Nome</b>                              | Vitulo, Clara  |
| <b>RSR - Referente scientifico</b>              | Fasoli, Vilma  |
| <b>RSR - Referente scientifico</b>              | Vitulo, Clara  |
| <b>FUR - Funzionario responsabile</b>           | Vitulo, Clara  |
| <b>RVM - TRASCRIZIONE PER INFORMATIZZAZIONE</b> |  |
| <b>RVMD - Data</b>                              | 2014   |
| <b>RVMN - Nome</b>                              | Vergano, Alice   |
| <b>AGG - AGGIORNAMENTO - REVISIONE</b>          |  |
| <b>AGGD - Data</b>                              | 2014   |
| <b>AGGN - Nome</b>                              | Vergano, Alice   |
| <b>AGGR - Referente scientifico</b>             | Fasoli, Vilma  |
| <b>AGGR - Referente scientifico</b>             | Vitulo, Clara  |
| <b>AGGF - Funzionario responsabile</b>          | De Felice, Antonietta  |
| <b>AN - ANNOTAZIONI</b>                         |  |
| <b>OSS - Osservazioni</b>                       | NOTA ISTITUZIONALE - La Campagna di catalogazione del Fondo Promis è condotta in collaborazione e con la supervisione scientifica del Politecnico di Torino, come da Accordo di collaborazione tra Direzione Regionale e Politecnico datata 27/10/2011 |