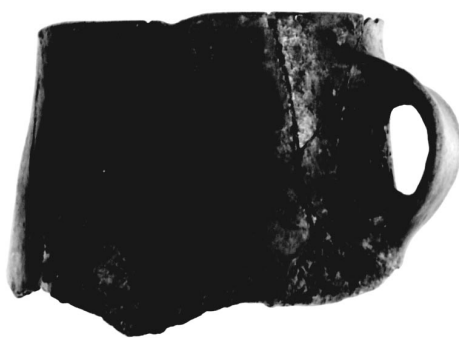


# SCHEDA



## CD - CODICI

|                                 |          |
|---------------------------------|----------|
| TSK - Tipo Scheda               | S        |
| LIR - Livello ricerca           | P        |
| <b>NCT - CODICE UNIVOCO</b>     |          |
| NCTR - Codice regione           | 05       |
| NCTN - Numero catalogo generale | 00658608 |
| ESC - Ente schedatore           | S160     |
| ECP - Ente competente           | S160     |

## OG - OGGETTO

### OGT - OGGETTO

|                    |               |
|--------------------|---------------|
| OGTD - Definizione | manifesto     |
| OGTT - Tipologia   | pubblicitario |

### SGT - SOGGETTO

|                        |   |
|------------------------|---|
| SGTI - Identificazione | vigile urbano con il braccio nel gesto dell'alt e del via |
| SGTP - Titolo proprio  | Olio Auto Shell invernale                                 |
| SGTL - Tipo titolo     | dalla stampa  |

## LC - LOCALIZZAZIONE GEOGRAFICA AMMINISTRATIVA

### PVC - LOCALIZZAZIONE GEOGRAFICO-AMMINISTRATIVA ATTUALE

|                  |         |
|------------------|---------|
| PVCS - Stato     | ITALIA  |
| PVCR - Regione   | Veneto  |
| PVCP - Provincia | TV      |
| PVCC - Comune    | Treviso |

### LDC - COLLOCAZIONE SPECIFICA

|  |                                |
|--|--------------------------------|
| LDCN - Denominazione                     | ex scuola Giorgi               |
| LDCU - Denominazione spazio viabilistico | via Sant'Ambrogio di Fiera, 60 |
| LDCM - Denominazione raccolta            | Raccolta Nando Salce           |
| LDCS - Specifiche                        | 3_A_s                          |

**UB - UBICAZIONE E DATI PATRIMONIALI****INV - INVENTARIO DI MUSEO O DI SOPRINTENDENZA**

INVN - Numero 09965

INVD - Data 1968

**DT - CRONOLOGIA****DTZ - CRONOLOGIA GENERICA**

DTZG - Secolo sec. XX

**DTS - CRONOLOGIA SPECIFICA**

DTSI - Da 1939

DTSF - A 1939/12/00

DTSL - Validita' ante

DTM - Motivazione cronologica data

DTM - Motivazione cronologica iscrizione

**AU - DEFINIZIONE CULTURALE****AUT - AUTORE**

AUTM - Motivazione dell'attribuzione firma

AUTN - Nome scelto Carboni Erberto detto Lince

AUTA - Dati anagrafici 1899/ 1984

AUTH - Sigla per citazione S1000013

**EDT - EDITORI STAMPATORI**

EDTN - Nome S.A.I.G.A. già Barabino &amp; Graeve

EDTR - Ruolo editore

EDTL - Luogo di edizione Genova

**MT - DATI TECNICI**

MTC - Materia e tecnica carta/ cromolitografia

**MIS - MISURE**

MISU - Unita' cm

MISA - Altezza 99

MISL - Larghezza 65.6

**CO - CONSERVAZIONE****STC - STATO DI CONSERVAZIONE**

STCC - Stato di conservazione mediocre

STCS - Indicazioni specifiche Ondulazioni al margine superiore; macchie della carta nella parte sinistra. Sul verso nastro adesivo alterato lungo i margini.

**DA - DATI ANALITICI****DES - DESCRIZIONE**

DESI - Codifica Iconclass soggetto non rilevabile

DESS - Indicazioni sul soggetto Lettura iconografica: figura maschile; vigile urbano. Categoria merceologica/ tipo evento: industria petrolifera; derivati del petrolio; olio lubrificante. Nomi: Olio Auto Shell invernale; Società Nafta;

Giovanni Attilio Pozzo. Luoghi: Paesi Bassi; L'Aia; Genova.

#### ISR - ISCRIZIONI

**ISRC - Classe di appartenenza** indicazione di responsabilità

**ISRS - Tecnica di scrittura** a stampa

**ISRT - Tipo di caratteri** corsivo maiuscolo

**ISRP - Posizione** in alto a destra

**ISRI - Trascrizione** ERBERTO/ CARBONI/ 1939

#### ISR - ISCRIZIONI

**ISRC - Classe di appartenenza** indicazione di responsabilità

**ISRS - Tecnica di scrittura** a stampa

**ISRT - Tipo di caratteri** stampatello minuscolo

**ISRP - Posizione** margine inferiore, a destra

**ISRI - Trascrizione** S. A. I. G. A. già Barabino & Graeve - Genova

#### ISR - ISCRIZIONI

**ISRC - Classe di appartenenza** pubblicitaria

**ISRS - Tecnica di scrittura** a stampa

**ISRT - Tipo di caratteri** stampatello minuscolo

**ISRP - Posizione** in alto; in basso

**ISRI - Trascrizione** ALT! e VIA!// OLIO AUTO SHELL/ invernale/ SOCIETA' NAFTA GENOVA

#### ISR - ISCRIZIONI

**ISRC - Classe di appartenenza** documentaria

**ISRS - Tecnica di scrittura** a stampa

**ISRT - Tipo di caratteri** stampatello minuscolo

**ISRP - Posizione** margine inferiore, a sinistra

**ISRI - Trascrizione** Visto per l'affissione autorizz. R. Questura di Genova Dicembre 1939-XVIII

#### STM - STEMMI, EMBLEMI, MARCHI

**STMC - Classe di appartenenza** timbro

**STMQ - Qualificazione** di collezione

**STMI - Identificazione** Raccolta Salce

**STMU - Quantita'** 1

**STMP - Posizione** sul verso, in basso, a sinistra

**STMD - Descrizione** Rettangolare: All'interno: RACCOLTA SALCE/ INV e numero 9965 riportato a penna.

#### STM - STEMMI, EMBLEMI, MARCHI

**STMC - Classe di appartenenza** bollo

**STMQ - Qualificazione** civile

**STMI - Identificazione** Regno d'Italia

|                                       |   |
|---------------------------------------|---|
| <b>STMU - Quantita'</b>               | 2   |
| <b>STMP - Posizione</b>               | in alto a destra  |
| <b>STMD - Descrizione</b>             | Circolare. All'interno: C. 40. IX; personificazione dell'Italia.  |
| <b>NSC - Notizie storico-critiche</b> | Nafta è la più grande società petrolifera italiana, fondata nel 1912 a La Spezia e poi trasferita a Genova. Il sodalizio con la Royal Dutch Shell inizia nel 1919 attraverso la figura di Giovanni Attilio Pozzo e si definisce nel 1949 con la nascita di Shell Italiana. Nel 1973 Shell si ritira dal mercato italiano e la ditta viene acquisita da Eni: inizialmente col nome di Industria Italiana Petroli (poi IP), per un breve periodo AGIP (1999-2002) e infine acquisita da API nel 2005 diviene IP gruppo api. |

## TU - CONDIZIONE GIURIDICA E VINCOLI

### ACQ - ACQUISIZIONE

|                                  |             |
|----------------------------------|-------------|
| <b>ACQT - Tipo acquisizione</b>  | donazione   |
| <b>ACQN - Nome</b>               | Nando Salce |
| <b>ACQD - Data acquisizione</b>  | 1962        |
| <b>ACQL - Luogo acquisizione</b> | Treviso     |

### CDG - CONDIZIONE GIURIDICA

|                                     |                                   |
|-------------------------------------|-----------------------------------|
| <b>CDGG - Indicazione generica</b>  | proprietà Stato                   |
| <b>CDGS - Indicazione specifica</b> | soprintendenza BSAE VE BL PD e TV |
| <b>CDGI - Indirizzo</b>             | Santa Croce 770 - Venezia         |

## DO - FONTI E DOCUMENTI DI RIFERIMENTO

### FTA - DOCUMENTAZIONE FOTOGRAFICA

|                                     |  |
|-------------------------------------|--|
| <b>FTAX - Genere</b>                | documentazione allegata                  |
| <b>FTAP - Tipo</b>                  | fotografia digitale (file)               |
| <b>FTAA - Autore</b>                | Santi, Maddalena                         |
| <b>FTAD - Data</b>                  | 2013                                     |
| <b>FTAE - Ente proprietario</b>     | Soprintendenza BSAE VE BL PD e TV        |
| <b>FTAC - Collocazione</b>          | Archivio Fotografico SBSAE VE BL PD e TV |
| <b>FTAN - Codice identificativo</b> | 09965_VE 36166                           |
| <b>FTAF - Formato</b>               | TIFF                                     |

## AD - ACCESSO AI DATI

### ADS - SPECIFICHE DI ACCESSO AI DATI

|                                  |  |
|----------------------------------|--|
| <b>ADSP - Profilo di accesso</b> | 1  |
| <b>ADSM - Motivazione</b>        | scheda contenente dati liberamente accessibili |

## CM - COMPILAZIONE

### CMP - COMPILAZIONE

|                                       |                   |
|---------------------------------------|-------------------|
| <b>CMPD - Data</b>                    | 2014              |
| <b>CMPN - Nome</b>                    | Brescacin, Chiara |
| <b>RSR - Referente scientifico</b>    | Mazza, Marta      |
| <b>RSR - Referente scientifico</b>    | Sartor, Lucia     |
| <b>FUR - Funzionario responsabile</b> | Majoli, Luca      |

