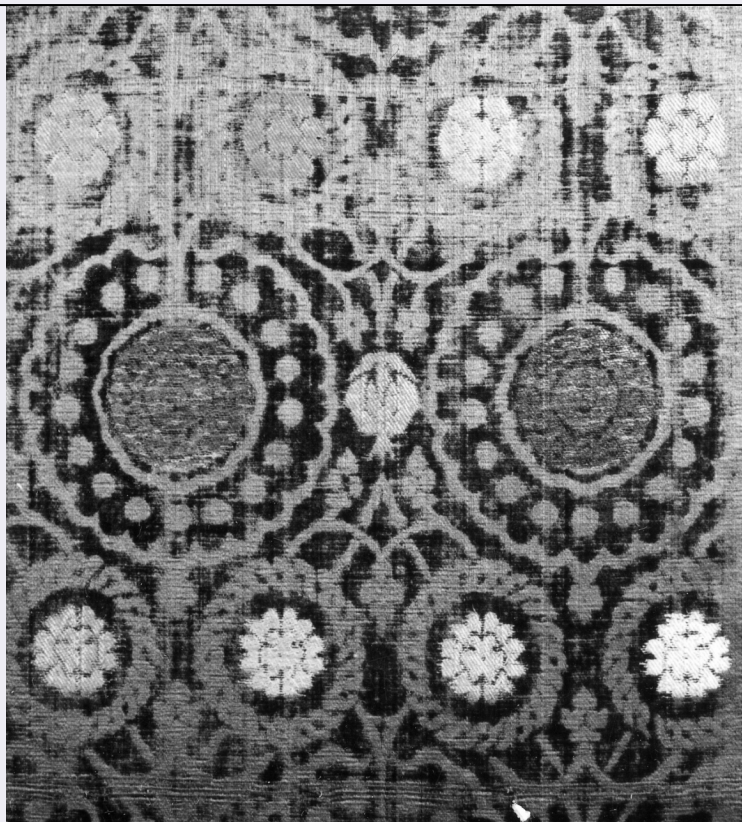


SCHEDA



CD - CODICI

| | |
|---------------------------------|----------|
| TSK - Tipo Scheda | OA |
| LIR - Livello ricerca | C |
| NCT - CODICE UNIVOCO | |
| NCTR - Codice regione | 12 |
| NCTN - Numero catalogo generale | 01300959 |
| ESC - Ente schedatore | S51 |
| ECP - Ente competente | S51 |

OG - OGGETTO

OGT - OGGETTO

| | |
|------------------------|---------------|
| OGTD - Definizione | statua |
| OGTV - Identificazione | opera isolata |

SGT - SOGGETTO

| | |
|------------------------|------------------|
| SGTI - Identificazione | Figura femminile |
| SGTT - Titolo | Furia |

LC - LOCALIZZAZIONE GEOGRAFICO-AMMINISTRATIVA

PVC - LOCALIZZAZIONE GEOGRAFICO-AMMINISTRATIVA ATTUALE

| | |
|------------------|--------|
| PVCS - Stato | ITALIA |
| PVCR - Regione | Lazio |
| PVCP - Provincia | RM |
| PVCC - Comune | Roma |

LDC - COLLOCAZIONE SPECIFICA

| | |
|---|---------------------------------------|
| LDCT - Tipologia | villa |
| LDCN - Denominazione | Museo H. C. Andersen |
| LDCC - Complesso monumentale di appartenenza | Villa Helene |
| LDCU - Denominazione spazio viabilistico | via Pasquale Stanislao Mancini, 20 |
| LDCM - Denominazione attuale | collezione Hendrik Christian Andersen |

DT - CRONOLOGIA

DTZ - CRONOLOGIA GENERICA

| | |
|----------------------------------|--------|
| DTZG - Secolo | XX |
| DTZS - Frazione di secolo | inizio |

DTS - CRONOLOGIA SPECIFICA

| | |
|-------------------------------------|----------------|
| DTSI - Da | 1910 |
| DTSF - A | 1910 |
| DTM - Motivazione cronologia | documentazione |

AU - DEFINIZIONE CULTURALE

AUT - AUTORE

| | |
|---|----------------------------|
| AUTR - Riferimento all'intervento | scultore |
| AUTM - Motivazione dell'attribuzione | documentazione |
| AUTN - Nome scelto | Hendrik Christian Andersen |
| AUTA - Dati anagrafici | 1872-1940 |
| AUTH - Sigla per citazione | 00000001 |

MT - DATI TECNICI

| | |
|--------------------------------|-------|
| MTC - Materia e tecnica | gesso |
| MIS - MISURE | |
| MISU - Unita' | cm |
| MISA - Altezza | 67 |
| MISL - Larghezza | 45 |
| MISP - Profondita' | 25 |

CO - CONSERVAZIONE

STC - STATO DI CONSERVAZIONE

| | |
|--------------------------------------|----------|
| STCC - Stato di conservazione | mediocre |
|--------------------------------------|----------|

DA - DATI ANALITICI

DES - DESCRIZIONE

| | |
|--|--|
| DESO - Indicazioni sull'oggetto | Scultura in gesso di una figura femminile dai lunghi capelli. |
| DESI - Codifica Iconclass | 31A72: 31AA22621 |
| DESS - Indicazioni sul soggetto | Figura femminile dai lunghi capelli che si porta la mano destra al capo. I capelli sono dipinti di rosa, mentre il corpo è bianco. |

TU - CONDIZIONE GIURIDICA E VINCOLI

CDG - CONDIZIONE GIURIDICA**CDGG - Indicazione generica**

proprietà Stato

CDGS - Indicazione specifica

proprietà della Soprintendenza alla Galleria Nazionale d'Arte moderna e contemporanea di Roma

DO - FONTI E DOCUMENTI DI RIFERIMENTO**FTA - DOCUMENTAZIONE FOTOGRAFICA****FTAX - Genere**

documentazione allegata

FTAP - Tipo

positivo b/n

FTAN - Codice identificativo

E49274/43

BIB - BIBLIOGRAFIA**BIBX - Genere**

bibliografia specifica

BIBA - Autore

Di Majo E.

BIBD - Anno di edizione

2008

BIBH - Sigla per citazione

0000005

BIB - BIBLIOGRAFIA**BIBX - Genere**

bibliografia specifica

BIBA - Autore

Di Majo E.

BIBD - Anno di edizione

2001

BIBH - Sigla per citazione

0000006

BIB - BIBLIOGRAFIA**BIBX - Genere**

bibliografia specifica

BIBA - Autore

James H.

BIBD - Anno di edizione

2000

BIBH - Sigla per citazione

0000007

BIB - BIBLIOGRAFIA**BIBX - Genere**

bibliografia specifica

BIBA - Autore

Fabiani F.

BIBD - Anno di edizione

2003

BIBH - Sigla per citazione

0000008

AD - ACCESSO AI DATI**ADS - SPECIFICHE DI ACCESSO AI DATI****ADSP - Profilo di accesso**

1

ADSM - Motivazione

scheda contenente dati liberamente accessibili

CM - COMPILAZIONE**CMP - COMPILAZIONE****CMPD - Data**

2014

CMPN - Nome

Silvestrini S.

FUR - Funzionario responsabile

Amaturo M.