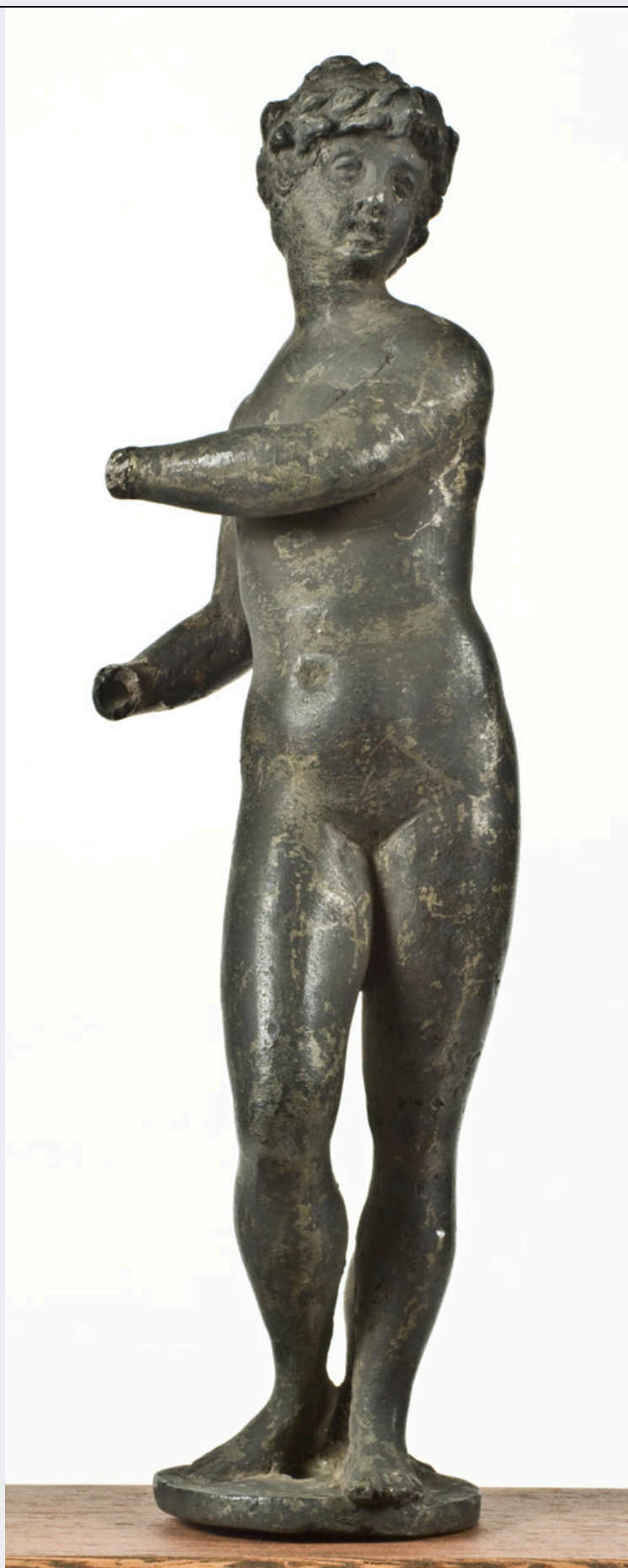


## SCHEDA



**CD - CODICI**

**TSK - Tipo Scheda**

OA

<b>LIR - Livello ricerca</b>	P
<b>NCT - CODICE UNIVOCO</b>	
<b>NCTR - Codice regione</b>	05
<b>NCTN - Numero catalogo generale</b>	00417770
<b>ESC - Ente schedatore</b>	S162
<b>ECP - Ente competente</b>	S162

### OG - OGGETTO

<b>OGT - OGGETTO</b>	
<b>OGTD - Definizione</b>	statuetta
<b>OGTV - Identificazione</b>	opera isolata

### SGT - SOGGETTO

<b>SGTI - Identificazione</b>	Dafne
-------------------------------	-------

### LC - LOCALIZZAZIONE GEOGRAFICO-AMMINISTRATIVA

#### PVC - LOCALIZZAZIONE GEOGRAFICO-AMMINISTRATIVA ATTUALE

<b>PVCS - Stato</b>	Italia
<b>PVCR - Regione</b>	Veneto
<b>PVCP - Provincia</b>	VE
<b>PVCC - Comune</b>	Venezia

#### LDC - COLLOCAZIONE SPECIFICA

<b>LDCT - Tipologia</b>	palazzo
<b>LDCQ - Qualificazione</b>	statale
<b>LDCN - Denominazione</b>	Ca' d'Oro
<b>LDCU - Denominazione spazio viabilistico</b>	Cannaregio, 3932
<b>LDCM - Denominazione raccolta</b>	Galleria Giorgio Franchetti alla Ca' d'Oro
<b>LDCS - Specifiche</b>	deposito

### UB - UBICAZIONE E DATI PATRIMONIALI

#### INV - INVENTARIO DI MUSEO O SOPRINTENDENZA

<b>INVN - Numero</b>	Br. 94
<b>INVD - Data</b>	1979

#### INV - INVENTARIO DI MUSEO O SOPRINTENDENZA

<b>INVN - Numero</b>	RCGE 13019
<b>INVD - Data</b>	2008

#### STI - STIMA

### DT - CRONOLOGIA

#### DTZ - CRONOLOGIA GENERICA

<b>DTZG - Secolo</b>	sec. XVI
<b>DTZS - Frazione di secolo</b>	seconda metà

#### DTS - CRONOLOGIA SPECIFICA

<b>DTSI - Da</b>	1550/00/00
<b>DTSV - Validita'</b>	ca

<b>DTSF - A</b>	1599/00/00
<b>DTSL - Validita'</b>	ca
<b>DTM - Motivazione cronologia</b>	analisi stilistica
<b>AU - DEFINIZIONE CULTURALE</b>	
<b>ATB - AMBITO CULTURALE</b>	
<b>ATBD - Denominazione</b>	bottega veneziana
<b>ATBR - Riferimento all'intervento</b>	esecuzione
<b>ATBM - Motivazione dell'attribuzione</b>	analisi stilistica
<b>MT - DATI TECNICI</b>	
<b>MTC - Materia e tecnica</b>	bronzo/ fusione
<b>MIS - MISURE</b>	
<b>MISU - Unita'</b>	cm
<b>MISA - Altezza</b>	26.5
<b>MISL - Larghezza</b>	8
<b>MISP - Profondita'</b>	7
<b>CO - CONSERVAZIONE</b>	
<b>STC - STATO DI CONSERVAZIONE</b>	
<b>STCC - Stato di conservazione</b>	discreto
<b>STCS - Indicazioni specifiche</b>	diversi difetti di fusione (fori)
<b>DA - DATI ANALITICI</b>	
<b>DES - DESCRIZIONE</b>	
<b>DESO - Indicazioni sull'oggetto</b>	Figura femminile, stante e ignuda, mutila delle mani; in torsione. Sul capo, corona di foglie d'alloro. Base tonda e forata, fusa in un'unica soluzione. Patina scura, opaca.
<b>DESI - Codifica Iconclass</b>	92L32(DAFNE) : 97AA1
<b>DESS - Indicazioni sul soggetto</b>	Personaggi: Dafne. Attributi: (Dafne) alloro. Metamorfosi.
<b>NSC - Notizie storico-critiche</b>	Provenienza: Museo Archeologico Nazionale di Venezia; depositato alla Galleria G. Franchetti alla Ca' d'Oro ca. nel 1926. L'ambiente veneziano della seconda metà del XVI secolo, finora collegato a questa statuetta dagli inventari museali e da Moschini Marconi (1992), porge al confronto del modellato dalla calibrata torsione e delle peculiarità fisionomiche con un'ampia serie di statuette variabilmente associate ai nomi di Gerolamo Campagna o di Nicolò Roccatagliata (cfr. Ambrosio, Capobianco 1996). Trattasi verosimilmente di un'opera di bottega, ispirata ai modelli degli scultori più noti e attivi a Venezia nella seconda metà del Cinquecento. Il taglio delle mani è netto e preciso, probabilmente intenzionale.
<b>TU - CONDIZIONE GIURIDICA E VINCOLI</b>	
<b>CDG - CONDIZIONE GIURIDICA</b>	
<b>CDGG - Indicazione generica</b>	proprietà Stato
<b>CDGS - Indicazione</b>	

**DO - FONTI E DOCUMENTI DI RIFERIMENTO****FTA - DOCUMENTAZIONE FOTOGRAFICA**

<b>FTAX - Genere</b>	documentazione allegata
<b>FTAP - Tipo</b>	fotografia digitale (file)
<b>FTAA - Autore</b>	Zanella, Dino
<b>FTAD - Data</b>	2012/12/00
<b>FTAN - Codice identificativo</b>	CdO15453
<b>FTAT - Note</b>	fronte

**FTA - DOCUMENTAZIONE FOTOGRAFICA**

<b>FTAX - Genere</b>	documentazione allegata
<b>FTAP - Tipo</b>	fotografia digitale (file)
<b>FTAA - Autore</b>	Zanella, Dino
<b>FTAD - Data</b>	2012/12/00
<b>FTAN - Codice identificativo</b>	CdO15454
<b>FTAT - Note</b>	lato destro

**FTA - DOCUMENTAZIONE FOTOGRAFICA**

<b>FTAX - Genere</b>	documentazione allegata
<b>FTAP - Tipo</b>	fotografia b/n
<b>FTAN - Codice identificativo</b>	Cd1334

**FTA - DOCUMENTAZIONE FOTOGRAFICA**

<b>FTAX - Genere</b>	documentazione esistente
<b>FTAP - Tipo</b>	negativo b/n
<b>FTAN - Codice identificativo</b>	CdO120
<b>FTAT - Note</b>	lastra

**FTA - DOCUMENTAZIONE FOTOGRAFICA**

<b>FTAX - Genere</b>	documentazione allegata
<b>FTAP - Tipo</b>	fotografia digitale (file)
<b>FTAA - Autore</b>	Zanella, Dino
<b>FTAD - Data</b>	2012/12/00
<b>FTAN - Codice identificativo</b>	CdO15455
<b>FTAF - Formato</b>	retro

**FTA - DOCUMENTAZIONE FOTOGRAFICA**

<b>FTAX - Genere</b>	documentazione allegata
<b>FTAP - Tipo</b>	fotografia digitale (file)
<b>FTAA - Autore</b>	Zanella, Dino
<b>FTAD - Data</b>	2012/12/00
<b>FTAN - Codice identificativo</b>	CdO15456
<b>FTAT - Note</b>	retro

**BIB - BIBLIOGRAFIA**

<b>BIBX - Genere</b>	bibliografia specifica
<b>BIBA - Autore</b>	Moschini Marconi S.

<b>BIBD - Anno di edizione</b>	1992
<b>BIBH - Sigla per citazione</b>	00000287
<b>BIBN - V., pp., nn.</b>	p. 115
<b>BIB - BIBLIOGRAFIA</b>	
<b>BIBX - Genere</b>	bibliografia specifica
<b>BIBA - Autore</b>	Valentinelli G.
<b>BIBD - Anno di edizione</b>	1872
<b>BIBH - Sigla per citazione</b>	B0003065
<b>BIBN - V., pp., nn.</b>	p. 29, n. 90
<b>BIB - BIBLIOGRAFIA</b>	
<b>BIBX - Genere</b>	bibliografia di confronto
<b>BIBA - Autore</b>	Ambrosio L./ Capobianco F.
<b>BIBD - Anno di edizione</b>	1996
<b>BIBH - Sigla per citazione</b>	B0003048
<b>BIBN - V., pp., nn.</b>	pp. 66-72, nn. 2.66-2.67, 2.80-2.81
<b>AD - ACCESSO AI DATI</b>	
<b>ADS - SPECIFICHE DI ACCESSO AI DATI</b>	
<b>ADSP - Profilo di accesso</b>	1
<b>ADSM - Motivazione</b>	scheda contenente dati liberamente accessibili
<b>CM - COMPILAZIONE</b>	
<b>CMP - COMPILAZIONE</b>	
<b>CMPD - Data</b>	1979
<b>CMPN - Nome</b>	Moschini Marconi, Sandra
<b>FUR - Funzionario responsabile</b>	Moschini Marconi, Sandra
<b>RVM - TRASCRIZIONE PER INFORMATIZZAZIONE</b>	
<b>RVMD - Data</b>	2006
<b>RVMN - Nome</b>	ARTPAST/ Bergamo, Maria
<b>AGG - AGGIORNAMENTO - REVISIONE</b>	
<b>AGGD - Data</b>	2006
<b>AGGN - Nome</b>	ARTPAST/ Bergamo, Maria
<b>AGGF - Funzionario responsabile</b>	NR (recupero pregresso)
<b>AGG - AGGIORNAMENTO - REVISIONE</b>	
<b>AGGD - Data</b>	2014
<b>AGGN - Nome</b>	Bressan, Paola
<b>AGGF - Funzionario responsabile</b>	Cremonini, Claudia