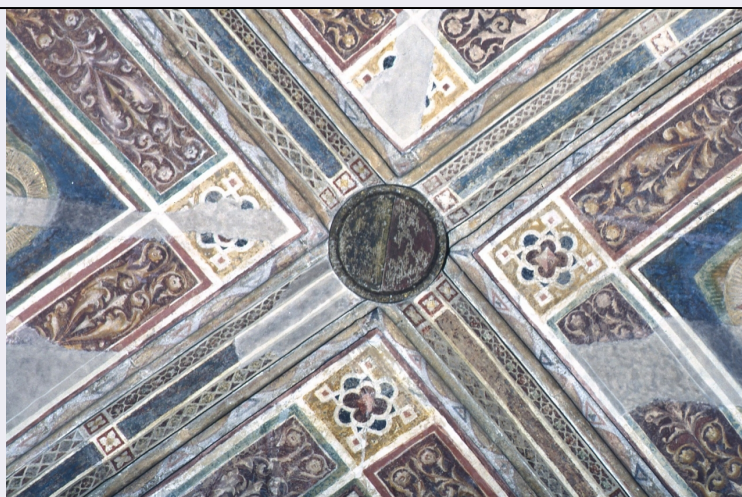


SCHEDA



CD - CODICI

TSK - Tipo Scheda	OA
LIR - Livello ricerca	C
NCT - CODICE UNIVOCO	
NCTR - Codice regione	09
NCTN - Numero catalogo generale	00291740
ESC - Ente schedatore	S156
ECP - Ente competente	S156

OG - OGGETTO

OGT - OGGETTO	
OGTD - Definizione	chiave di volta
SGT - SOGGETTO	
SGTI - Identificazione	stemma

LC - LOCALIZZAZIONE GEOGRAFICO-AMMINISTRATIVA

PVC - LOCALIZZAZIONE GEOGRAFICO-AMMINISTRATIVA ATTUALE

PVCS - Stato	ITALIA
PVCR - Regione	Toscana
PVCP - Provincia	FI
PVCC - Comune	Firenze

LDC - COLLOCAZIONE SPECIFICA

LDCT - Tipologia	chiesa
LDCN - Denominazione	Chiesa di Orsanmichele o S. Michele in Orto
LDCU - Denominazione spazio viabilistico	Via Orsanmichele, 7
LDCS - Specifiche	interno, al centro della volta a sinistra dell'ingresso

UB - UBICAZIONE E DATI PATRIMONIALI

UBO - Ubicazione originaria	OR
-----------------------------	----

DT - CRONOLOGIA

DTZ - CRONOLOGIA GENERICA

DTZG - Secolo	sec. XIV
DTS - CRONOLOGIA SPECIFICA	
DTSI - Da	1340
DTSV - Validita'	post
DTSF - A	1350
DTSL - Validita'	ante
DTM - Motivazione cronologia	analisi stilistica
AU - DEFINIZIONE CULTURALE	
ATB - AMBITO CULTURALE	
ATBD - Denominazione	ambito fiorentino
ATBR - Riferimento all'intervento	esecutore
ATBM - Motivazione dell'attribuzione	analisi stilistica
CMM - COMMITTENZA	
CMMN - Nome	Arte dei Lanaioli e Rigattieri (?)
CMMD - Data	1366
CMMC - Circostanza	costruzione Chiesa di Orsanmichele
CMMF - Fonte	stemma
MT - DATI TECNICI	
MTC - Materia e tecnica	pietra/ scultura/ pittura
MIS - MISURE	
MISU - Unita'	UNR
MISR - Mancanza	MNR
FRM - Formato	circolare
CO - CONSERVAZIONE	
STC - STATO DI CONSERVAZIONE	
STCC - Stato di conservazione	mediocre
STCS - Indicazioni specifiche	cadute di colore
DA - DATI ANALITICI	
DES - DESCRIZIONE	
DESO - Indicazioni sull'oggetto	chiave di volta
DESI - Codifica Iconclass	46 A 12 2
DESS - Indicazioni sul soggetto	Araldica. Decorazioni: modanature.
STM - STEMMI, EMBLEMI, MARCHI	
STMC - Classe di appartenenza	arme
STMQ - Qualificazione	sociale
STMI - Identificazione	Arte dei Lanaioli e Rigattieri
STMP - Posizione	al centro

STMD - Descrizione	il campo è diviso in due metà campite una in nero l'altra in rosso
NSC - Notizie storico-critiche	Le chiavi di volta delle vele di Orsanmichele furono collocate sicuramente prima dellesecuzione completa del tabernacolo dell Orcagna (altrimenti sarebbe stato impossibile inserire quella immediatamente sovrastante). Esse sono decorate con le armi delle arti committenti ledificazione della chiesa.
TU - CONDIZIONE GIURIDICA E VINCOLI	
CDG - CONDIZIONE GIURIDICA	
CDGG - Indicazione generica	proprietà Stato
CDGS - Indicazione specifica	Ministero per i Beni e le Attività Culturali
DO - FONTI E DOCUMENTI DI RIFERIMENTO	
FTA - DOCUMENTAZIONE FOTOGRAFICA	
FTAX - Genere	documentazione allegata
FTAP - Tipo	diapositiva colore
FTAN - Codice identificativo	ex art. 15 24224
BIB - BIBLIOGRAFIA	
BIBX - Genere	bibliografia di confronto
BIBA - Autore	Franceschini P.
BIBD - Anno di edizione	1892
BIBH - Sigla per citazione	00006135
BIBN - V., pp., nn.	pp 17-18
AD - ACCESSO AI DATI	
ADS - SPECIFICHE DI ACCESSO AI DATI	
ADSP - Profilo di accesso	1
ADSM - Motivazione	scheda contenente dati liberamente accessibili
CM - COMPILAZIONE	
CMP - COMPILAZIONE	
CMPD - Data	1989
CMPN - Nome	Giorgi R.
FUR - Funzionario responsabile	Damiani G.
RVM - TRASCRIZIONE PER INFORMATIZZAZIONE	
RVMD - Data	2011
RVMN - Nome	Tori L.