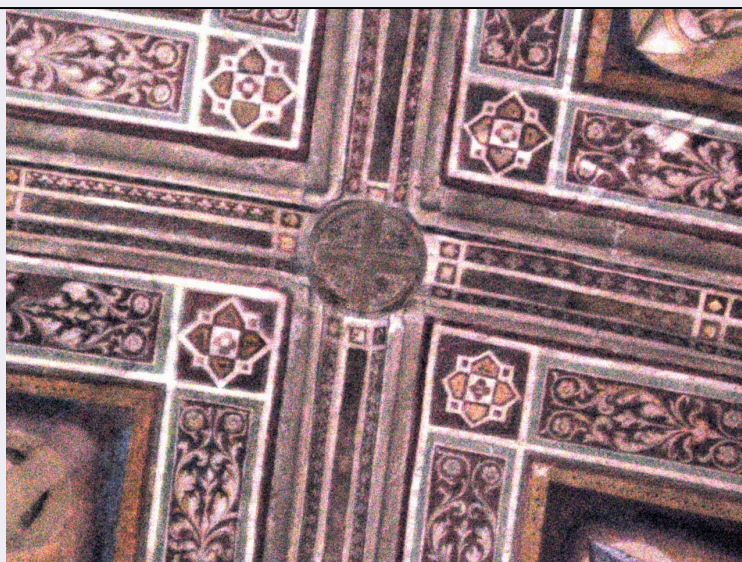


SCHEDA



CD - CODICI

TSK - Tipo Scheda	OA
LIR - Livello ricerca	C
NCT - CODICE UNIVOCO	
NCTR - Codice regione	09
NCTN - Numero catalogo generale	00291847
ESC - Ente schedatore	S156
ECP - Ente competente	S156

RV - RELAZIONI

ROZ - Altre relazioni	0900281550
-----------------------	------------

OG - OGGETTO

OGT - OGGETTO

OGTD - Definizione	chiave di volta
--------------------	-----------------

SGT - SOGGETTO

SGTI - Identificazione	stemma
------------------------	--------

LC - LOCALIZZAZIONE GEOGRAFICO-AMMINISTRATIVA

PVC - LOCALIZZAZIONE GEOGRAFICO-AMMINISTRATIVA ATTUALE

PVCS - Stato	ITALIA
PVCR - Regione	Toscana
PVCP - Provincia	FI
PVCC - Comune	Firenze

LDC - COLLOCAZIONE SPECIFICA

LDCT - Tipologia	chiesa
LDCN - Denominazione	Chiesa di Orsanmichele o S. Michele in Orto
LDCU - Denominazione spazio viabilistico	Via Orsanmichele, 7
LDCS - Specifiche	interno, al centro della volta a destra dell'ingresso

UB - UBICAZIONE E DATI PATRIMONIALI

UBO - Ubicazione originaria	OR
------------------------------------	----

DT - CRONOLOGIA

DTZ - CRONOLOGIA GENERICA

DTZG - Secolo	sec. XIV
----------------------	----------

DTS - CRONOLOGIA SPECIFICA

DTSI - Da	1340
------------------	------

DTSV - Validita'	post
-------------------------	------

DTSF - A	1350
-----------------	------

DTSL - Validita'	ante
-------------------------	------

DTM - Motivazione cronologia	bibliografia
-------------------------------------	--------------

ADT - Altre datazioni	1380-1400 ca.
------------------------------	---------------

AU - DEFINIZIONE CULTURALE

ATB - AMBITO CULTURALE

ATBD - Denominazione	ambito fiorentino
-----------------------------	-------------------

ATBR - Riferimento all'intervento	esecutore
--	-----------

ATBM - Motivazione dell'attribuzione	bibliografia
---	--------------

MT - DATI TECNICI

MTC - Materia e tecnica	pietra/ scultura
--------------------------------	------------------

MIS - MISURE

MISU - Unita'	UNR
----------------------	-----

MISR - Mancanza	MNR
------------------------	-----

FRM - Formato	circolare
----------------------	-----------

CO - CONSERVAZIONE

STC - STATO DI CONSERVAZIONE

STCC - Stato di conservazione	discreto
--------------------------------------	----------

DA - DATI ANALITICI

DES - DESCRIZIONE

DESO - Indicazioni sull'oggetto	chiave di volta
--	-----------------

DESI - Codifica Iconclass	46 A 12 2
----------------------------------	-----------

DESS - Indicazioni sul soggetto	Araldica. Decorazioni: modanature.
--	------------------------------------

STM - STEMMI, EMBLEMI, MARCHI

STMC - Classe di appartenenza	arme
--------------------------------------	------

STMQ - Qualificazione	sociale
------------------------------	---------

STMI - Identificazione	non identificata
-------------------------------	------------------

STMP - Posizione	sulla chiave di volta
-------------------------	-----------------------

STMD - Descrizione	n.p.
---------------------------	------

NSC - Notizie storico-critiche	Il rilievo è di difficile lettura per la presenza del tabernacolo dell'Orcagna i cui pinnacoli giungono fin quasi a toccare la volta.
---------------------------------------	---

TU - CONDIZIONE GIURIDICA E VINCOLI**CDG - CONDIZIONE GIURIDICA**

CDGG - Indicazione generica	proprietà Stato
CDGS - Indicazione specifica	Ministero per i Beni e le Attività Culturali

DO - FONTI E DOCUMENTI DI RIFERIMENTO**FTA - DOCUMENTAZIONE FOTOGRAFICA**

FTAX - Genere	documentazione allegata
FTAP - Tipo	fotografia digitale
FTAN - Codice identificativo	SSPSAEPM FI 10316UC

BIB - BIBLIOGRAFIA

BIBX - Genere	bibliografia di confronto
BIBA - Autore	Franceschini P.
BIBD - Anno di edizione	1892
BIBH - Sigla per citazione	00006135
BIBN - V., pp., nn.	pp. 17-18

AD - ACCESSO AI DATI**ADS - SPECIFICHE DI ACCESSO AI DATI**

ADSP - Profilo di accesso	1
ADSM - Motivazione	scheda contenente dati liberamente accessibili

CM - COMPILAZIONE**CMP - COMPILAZIONE**

CMPD - Data	1989
CMPN - Nome	Veronesi L. R.
FUR - Funzionario responsabile	Giorgi R.

RVM - TRASCRIZIONE PER INFORMATIZZAZIONE

RVMD - Data	2011
RVMN - Nome	Tori L.