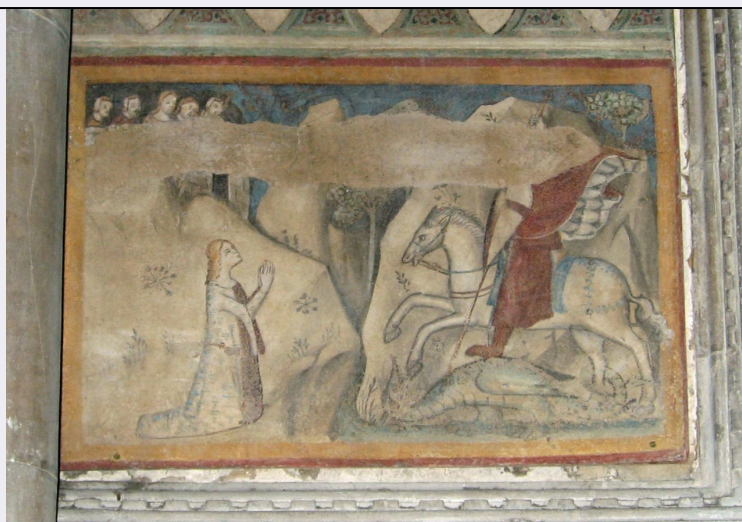


# SCHEDA



## CD - CODICI

TSK - Tipo Scheda	OA
LIR - Livello ricerca	C
NCT - CODICE UNIVOCO	
NCTR - Codice regione	09
NCTN - Numero catalogo generale	00291881
ESC - Ente schedatore	S156
ECP - Ente competente	S156

## OG - OGGETTO

### OGT - OGGETTO

OGTD - Definizione dipinto murale staccato

### SGT - SOGGETTO

SGTI - Identificazione San Giorgio uccide il drago/ San Giorgio

## LC - LOCALIZZAZIONE GEOGRAFICO-AMMINISTRATIVA

### PVC - LOCALIZZAZIONE GEOGRAFICO-AMMINISTRATIVA ATTUALE

PVCS - Stato	ITALIA
PVCR - Regione	Toscana
PVCP - Provincia	FI
PVCC - Comune	Firenze

### LDC - COLLOCAZIONE SPECIFICA

LDCT - Tipologia	chiesa
LDCN - Denominazione	Chiesa di Orsanmichele o S. Michele in Orto
LDCU - Denominazione spazio viabilistico	Via Orsanmichele, 7
LDCS - Specifiche	pilastro angolare tra lato meridionale e occidentale, faccia est

## UB - UBICAZIONE E DATI PATRIMONIALI

UBO - Ubicazione originaria OR

## DT - CRONOLOGIA

### DTZ - CRONOLOGIA GENERICA

<b>DTZG - Secolo</b>	sec. XV
<b>DTS - CRONOLOGIA SPECIFICA</b>	
<b>DTSI - Da</b>	1402
<b>DTSV - Validita'</b>	post
<b>DTSF - A</b>	1410
<b>DTSL - Validita'</b>	ante
<b>DTM - Motivazione cronologia</b>	bibliografia
<b>AU - DEFINIZIONE CULTURALE</b>	
<b>ATB - AMBITO CULTURALE</b>	
<b>ATBD - Denominazione</b>	scuola fiorentina
<b>ATBR - Riferimento all'intervento</b>	esecutore
<b>ATBM - Motivazione dell'attribuzione</b>	bibliografia
<b>CMM - COMMITTENZA</b>	
<b>CMMN - Nome</b>	Arte dei Corazzai
<b>CMMD - Data</b>	1398-1402 ca.
<b>CMMC - Circostanza</b>	affreschi Chiesa Orsanmichele
<b>CMMF - Fonte</b>	bibliografia
<b>MT - DATI TECNICI</b>	
<b>MTC - Materia e tecnica</b>	intonaco staccato/ pittura a fresco
<b>MIS - MISURE</b>	
<b>MISU - Unita'</b>	cm
<b>MISA - Altezza</b>	290
<b>MISL - Larghezza</b>	60
<b>FRM - Formato</b>	centinato
<b>CO - CONSERVAZIONE</b>	
<b>STC - STATO DI CONSERVAZIONE</b>	
<b>STCC - Stato di conservazione</b>	mediocre
<b>STCS - Indicazioni specifiche</b>	staccato e poi ricolato
<b>RS - RESTAURI</b>	
<b>RST - RESTAURI</b>	
<b>RSTD - Data</b>	1972/ 1974
<b>RSTE - Ente responsabile</b>	Soprintendenza alle Gallerie di Firenze
<b>RSTN - Nome operatore</b>	Tintori L. / Rosi G./ Del Serra A.
<b>RSTR - Ente finanziatore</b>	Soprintendenza alle Gallerie di Firenze/ Fondazione Ercole Varzi
<b>DA - DATI ANALITICI</b>	
<b>DES - DESCRIZIONE</b>	
<b>DESO - Indicazioni sull'oggetto</b>	L'affresco culmina con una centina trilobata internamente
<b>DESI - Codifica Iconclass</b>	11 H (Giorgio) : 11H (Giorgio) 41
	Soggetti sacri. Personaggi: San Giorgio; Principessa. Figure maschili:

<b>DESS - Indicazioni sul soggetto</b>	uomini (cinque). Attributi: (San Giorgio) scudo; armatura. Paesaggi: montagna; erba. Oggetti: scudi araldici. Animali: cavallo; drago.
<b>NSC - Notizie storico-critiche</b>	Gli affreschi sui pilastri sostituirono una decorazione più antica (metà sec. XIV) eseguita su commissione delle varie Arti prevalentemente su tavole. Verso la fine del XIV secolo si cominciò ad affrescare la chiesa, iniziando dalle volte e nel 1402 si decise di togliere le tavole dai pilastri sostituendole con affreschi, un documento ricorda infatti << quando pe Capitani dOrto San Michele fecero levare de pilastri della chiesa tucte le tavole di tucte le arti>> (Firenze, A. S. F., S. Maria Nuova, Inv. dei mobili di Lembo Balducci, n. 3, c. 9-in Poggi G.). Appartengono a questa seconda fase di decorazione dei pilastri quasi tutte le figure che si vedono oggi affrescate, il ciclo fu eseguito da numerosi pittori fra cui Ambrogio di Baldese, Smeraldo di Giovanni e Niccolò di Pietro Gerini ricordati nei Libri di Pagamenti (A. S. F. Capitani di Orsanmichele, Libro di Debito e Credito, nn. 210-211-212-213-214, 1403-1409; documenti pubblicati in Gamba C.). Gli affreschi, scomparsi in seguito ad una imbiancatura eseguita nel 1770, sono riemersi solo dopo il restauro del 1864. Sul presente pilastro è raffigurato i San Giorgio, protettore dell'Arte dei Corazzai e Spadai, nella scena inferiore il Santo libera la principessa uccidendo il drago. L'opera riferita genericamente dal Vasari e Jacopo del Casentino, come tutta la decorazione della chiesa è invece attribuibile ad un artista.

## TU - CONDIZIONE GIURIDICA E VINCOLI

### CDG - CONDIZIONE GIURIDICA

<b>CDGG - Indicazione generica</b>	proprietà Stato
<b>CDGS - Indicazione specifica</b>	Ministero per i Beni e le Attività Culturali

## DO - FONTI E DOCUMENTI DI RIFERIMENTO

### FTA - DOCUMENTAZIONE FOTOGRAFICA

<b>FTAX - Genere</b>	documentazione allegata
<b>FTAP - Tipo</b>	fotografia digitale
<b>FTAN - Codice identificativo</b>	SSPSAEPM FI 10338UC

### FNT - FONTI E DOCUMENTI

<b>FNTP - Tipo</b>	inventario
<b>FNTT - Denominazione</b>	Inventario dei mobili di Lemmo Balducci
<b>FNTD - Data</b>	sec. XV
<b>FNTF - Foglio/Carta</b>	n. 3, c. 9
<b>FNTN - Nome archivio</b>	Archivio di Stato di Firenze/ S. Maria Nuova
<b>FNTS - Posizione</b>	s.s.
<b>FNTI - Codice identificativo</b>	Inv Balducci sec XV

### FNT - FONTI E DOCUMENTI

<b>FNTP - Tipo</b>	registro
<b>FNTT - Denominazione</b>	Provvisioni, Registri
<b>FNTD - Data</b>	1397-1398
<b>FNTF - Foglio/Carta</b>	n. 86, f. 330 r.
<b>FNTN - Nome archivio</b>	Archivio di Stato di Firenze/ Archivio dei Consiglieri Maggiori
<b>FNTS - Posizione</b>	s.s.

<b>FNTI - Codice identificativo</b>	Provvisori 1397-1398
<b>BIB - BIBLIOGRAFIA</b>	
<b>BIBX - Genere</b>	bibliografia di confronto
<b>BIBA - Autore</b>	Vasari G.
<b>BIBD - Anno di edizione</b>	1878-1885
<b>BIBH - Sigla per citazione</b>	00000606
<b>BIBN - V., pp., nn.</b>	V. I, p. 670
<b>BIB - BIBLIOGRAFIA</b>	
<b>BIBX - Genere</b>	bibliografia specifica
<b>BIBA - Autore</b>	Gamba C.
<b>BIBD - Anno di edizione</b>	1904
<b>BIBH - Sigla per citazione</b>	00004273
<b>BIBN - V., pp., nn.</b>	p. 186
<b>BIB - BIBLIOGRAFIA</b>	
<b>BIBX - Genere</b>	bibliografia di confronto
<b>BIBA - Autore</b>	Cohn W.
<b>BIBD - Anno di edizione</b>	1956
<b>BIBH - Sigla per citazione</b>	00009861
<b>BIBN - V., pp., nn.</b>	p. 176
<b>BIB - BIBLIOGRAFIA</b>	
<b>BIBX - Genere</b>	bibliografia specifica
<b>BIBA - Autore</b>	Artusi L./ Gabrielli S.
<b>BIBD - Anno di edizione</b>	1973
<b>BIBH - Sigla per citazione</b>	00016003
<b>BIBN - V., pp., nn.</b>	p. 50, n. 5
<b>BIB - BIBLIOGRAFIA</b>	
<b>BIBX - Genere</b>	bibliografia specifica
<b>BIBA - Autore</b>	Boskovits M.
<b>BIBD - Anno di edizione</b>	1975
<b>BIBH - Sigla per citazione</b>	00000221
<b>BIBN - V., pp., nn.</b>	p. 245, n. 219
<b>BIB - BIBLIOGRAFIA</b>	
<b>BIBX - Genere</b>	bibliografia di confronto
<b>BIBA - Autore</b>	Borsook E.
<b>BIBD - Anno di edizione</b>	1980
<b>BIBH - Sigla per citazione</b>	00003416
<b>BIBN - V., pp., nn.</b>	pp. 54-55
<b>AD - ACCESSO AI DATI</b>	
<b>ADS - SPECIFICHE DI ACCESSO AI DATI</b>	
<b>ADSP - Profilo di accesso</b>	1
<b>ADSM - Motivazione</b>	scheda contenente dati liberamente accessibili
<b>CM - COMPILAZIONE</b>	

**CMP - COMPILAZIONE**

<b>CMPD - Data</b>	1989
<b>CMPN - Nome</b>	Battista L.
<b>FUR - Funzionario responsabile</b>	Damiani G.

**RVM - TRASCRIZIONE PER INFORMATIZZAZIONE**

<b>RVMD - Data</b>	2011
<b>RVMN - Nome</b>	Tori L.