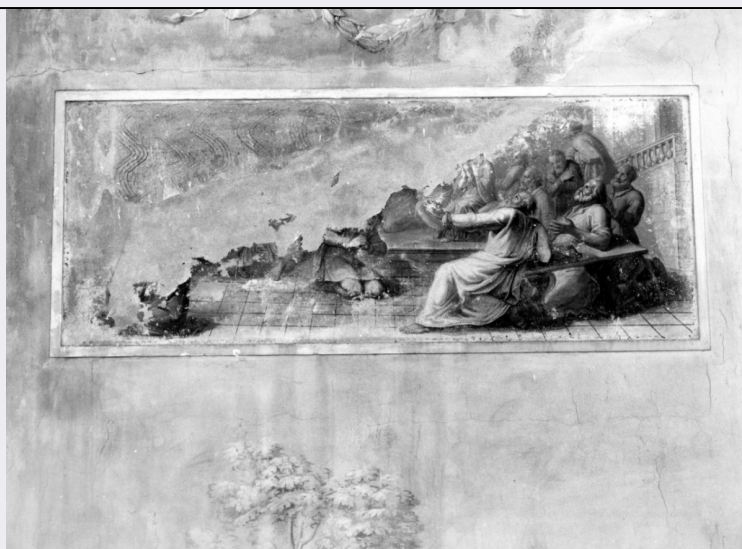


# SCHEDA



## CD - CODICI

TSK - Tipo Scheda S

LIR - Livello ricerca P

### NCT - CODICE UNIVOCO

NCTR - Codice regione 05

NCTN - Numero catalogo  
generale 00661894

ESC - Ente schedatore S160

ECP - Ente competente S160

## RV - RELAZIONI

ROZ - Altre relazioni 0500661012

## OG - OGGETTO

### OGT - OGGETTO

OGTD - Definizione manifesto

OGTT - Tipologia pubblicitario

### SGT - SOGGETTO

SGTI - Identificazione veduta del Gendarmenmarkt

SGTP - Titolo proprio Germany

SGTL - Tipo titolo dalla stampa

## LC - LOCALIZZAZIONE GEOGRAFICA AMMINISTRATIVA

### PVC - LOCALIZZAZIONE GEOGRAFICO-AMMINISTRATIVA ATTUALE

PVCS - Stato ITALIA

PVCR - Regione Veneto

PVCP - Provincia TV

PVCC - Comune Treviso

### LDC - COLLOCAZIONE SPECIFICA

LDCN - Denominazione ex scuola Giorgi

LDCU - Denominazione  
spazio viabilistico via Sant'Ambrogio di Fiera, 60

<b>LDCM - Denominazione raccolta</b>	Raccolta Nando Salce
<b>LDCS - Specifiche</b>	5_A_f
<b>UB - UBICAZIONE E DATI PATRIMONIALI</b>	
<b>INV - INVENTARIO DI MUSEO O DI SOPRINTENDENZA</b>	
<b>INVN - Numero</b>	16584
<b>INVD - Data</b>	1968
<b>DT - CRONOLOGIA</b>	
<b>DTZ - CRONOLOGIA GENERICA</b>	
<b>DTZG - Secolo</b>	sec. XX
<b>DTS - CRONOLOGIA SPECIFICA</b>	
<b>DTSI - Da</b>	1920
<b>DTSV - Validita'</b>	post
<b>DTSF - A</b>	1930
<b>DTSL - Validita'</b>	ca
<b>DTM - Motivazione cronologia</b>	contesto
<b>AU - DEFINIZIONE CULTURALE</b>	
<b>AUT - AUTORE</b>	
<b>AUTM - Motivazione dell'attribuzione</b>	iscrizione
<b>AUTN - Nome scelto</b>	Dzubas Willy
<b>AUTA - Dati anagrafici</b>	1877/ 1947
<b>AUTH - Sigla per citazione</b>	S4000129
<b>EDT - EDITORI STAMPATORI</b>	
<b>EDTN - Nome</b>	Otto Elsner K.G.
<b>EDTR - Ruolo</b>	stampatore
<b>EDTL - Luogo di edizione</b>	Berlino
<b>MT - DATI TECNICI</b>	
<b>MTC - Materia e tecnica</b>	carta/ cromolitografia
<b>MIS - MISURE</b>	
<b>MISU - Unita'</b>	cm
<b>MISA - Altezza</b>	101
<b>MISL - Larghezza</b>	63.3
<b>CO - CONSERVAZIONE</b>	
<b>STC - STATO DI CONSERVAZIONE</b>	
<b>STCC - Stato di conservazione</b>	mediocre
<b>STCS - Indicazioni specifiche</b>	recto: macchie, strappo al lato destro. Verso: fascia di carta forata, nastro adesivo alterato lungo i bordi.
<b>DA - DATI ANALITICI</b>	
<b>DES - DESCRIZIONE</b>	
<b>DESI - Codifica Iconclass</b>	soggetto non rilevabile
	Lettura iconografica: veduta di città; piazza Gendarmenmarkt; Konzerthaus; Französischer Dom; statua di Friedrich Schiller; figure

<b>DESS - Indicazioni sul soggetto</b>	maschili; figure femminili; automobili. Categoria merceologica/ tipo evento: turismo; associazioni di promozione turistica; agenzie di viaggio. Nomi: Germany; Germania; Berlin; Berlino; Tourist agencies; Travel bureaus.
<b>ISR - ISCRIZIONI</b>	
<b>ISRC - Classe di appartenenza</b>	indicazione di responsabilità
<b>ISRS - Tecnica di scrittura</b>	a stampa
<b>ISRT - Tipo di caratteri</b>	corsivo maiuscolo
<b>ISRP - Posizione</b>	in basso, lato sinistro
<b>ISRI - Trascrizione</b>	DZUBAS/ BERLIN
<b>ISR - ISCRIZIONI</b>	
<b>ISRC - Classe di appartenenza</b>	indicazione di responsabilità
<b>ISRS - Tecnica di scrittura</b>	a stampa
<b>ISRT - Tipo di caratteri</b>	minuscolo
<b>ISRP - Posizione</b>	in basso, lato destro
<b>ISRI - Trascrizione</b>	Otto Elsner K.G./ Berlin S.42
<b>ISR - ISCRIZIONI</b>	
<b>ISRC - Classe di appartenenza</b>	pubblicitaria
<b>ISRL - Lingua</b>	inglese
<b>ISRS - Tecnica di scrittura</b>	a stampa
<b>ISRT - Tipo di caratteri</b>	maiuscolo
<b>ISRP - Posizione</b>	in alto, al centro
<b>ISRI - Trascrizione</b>	GERMANY
<b>ISR - ISCRIZIONI</b>	
<b>ISRC - Classe di appartenenza</b>	documentaria
<b>ISRL - Lingua</b>	inglese
<b>ISRS - Tecnica di scrittura</b>	a stampa
<b>ISRT - Tipo di caratteri</b>	minuscolo
<b>ISRP - Posizione</b>	in basso, a sinistra
<b>ISRI - Trascrizione</b>	Printed in Germany
<b>ISR - ISCRIZIONI</b>	
<b>ISRC - Classe di appartenenza</b>	documentaria
<b>ISRL - Lingua</b>	inglese
<b>ISRS - Tecnica di scrittura</b>	a stampa
<b>ISRT - Tipo di caratteri</b>	maiuscolo
<b>ISRP - Posizione</b>	in basso, al centro
<b>ISRI - Trascrizione</b>	INFORMATION AND HANDBOOKS FROM ALL TOURIST AGENCIES AND TRAVEL BUREAUS
<b>STM - STEMMI, EMBLEMI, MARCHI</b>	
<b>STMC - Classe di</b>	

<b>appartenenza</b>	timbro
<b>STMQ - Qualificazione</b>	di collezione
<b>STMI - Identificazione</b>	Raccolta Salce
<b>STMP - Posizione</b>	verso, lato sinistro, in basso
<b>STMD - Descrizione</b>	Rettangolare. All'interno: RACCOLTA SALCE/INV e numero 16584 riportato a penna
<b>TU - CONDIZIONE GIURIDICA E VINCOLI</b>	
<b>ACQ - ACQUISIZIONE</b>	
<b>ACQT - Tipo acquisizione</b>	donazione
<b>ACQN - Nome</b>	Nando Salce
<b>ACQD - Data acquisizione</b>	1962
<b>ACQL - Luogo acquisizione</b>	Treviso
<b>CDG - CONDIZIONE GIURIDICA</b>	
<b>CDGG - Indicazione generica</b>	proprietà Stato
<b>CDGS - Indicazione specifica</b>	Soprintendenza BSAE VE BL PD e TV
<b>CDGI - Indirizzo</b>	Santa Croce 770 - Venezia
<b>DO - FONTI E DOCUMENTI DI RIFERIMENTO</b>	
<b>FTA - DOCUMENTAZIONE FOTOGRAFICA</b>	
<b>FTAX - Genere</b>	documentazione allegata
<b>FTAP - Tipo</b>	fotografia digitale (file)
<b>FTAA - Autore</b>	Baldin, Luigi
<b>FTAD - Data</b>	2014
<b>FTAE - Ente proprietario</b>	Soprintendenza BSAE VE BL PD e TV
<b>FTAC - Collocazione</b>	Archivio Fotografico SBSAE VE BL PD e TV
<b>FTAN - Codice identificativo</b>	16584_VE 40176
<b>FTAF - Formato</b>	TIFF
<b>AD - ACCESSO AI DATI</b>	
<b>ADS - SPECIFICHE DI ACCESSO AI DATI</b>	
<b>ADSP - Profilo di accesso</b>	1
<b>ADSM - Motivazione</b>	scheda contenente dati liberamente accessibili
<b>CM - COMPILAZIONE</b>	
<b>CMP - COMPILAZIONE</b>	
<b>CMPD - Data</b>	2014
<b>CMPN - Nome</b>	Miscioscia, Annunziata
<b>RSR - Referente scientifico</b>	Mazza, Marta
<b>RSR - Referente scientifico</b>	Di Ruscio, Irene
<b>FUR - Funzionario responsabile</b>	Majoli, Luca