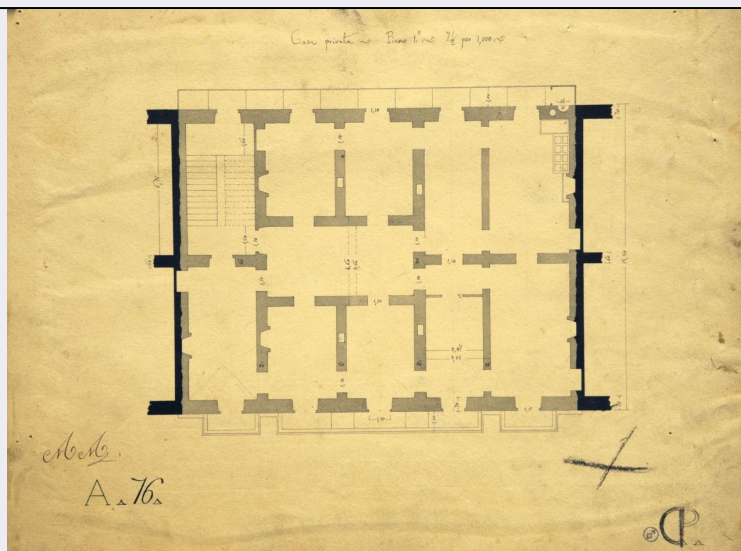


SCHEDA



CD - CODICI

TSK - Tipo Scheda	D
LIR - Livello ricerca	C
NCT - CODICE UNIVOCO	
NCTR - Codice regione	01
NCTN - Numero catalogo generale	00374132
ESC - Ente schedatore	S202
ECP - Ente competente	S202

RV - RELAZIONI

ROZ - Altre relazioni	0100374132
-----------------------	------------

OG - OGGETTO

OGT - OGGETTO

OGTD - Definizione	disegno architettonico
--------------------	------------------------

SGT - SOGGETTO

SGTI - Identificazione	Pianta parzialmente quotata del primo piano di "Casa privata"
SGTT - Titolo	Casa privata. Piano 1°

LC - LOCALIZZAZIONE GEOGRAFICO-AMMINISTRATIVA

PVC - LOCALIZZAZIONE GEOGRAFICO-AMMINISTRATIVA ATTUALE

PVCS - Stato	ITALIA
PVCR - Regione	Piemonte
PVCP - Provincia	TO
PVCC - Comune	Torino

LDC - COLLOCAZIONE SPECIFICA

LDCT - Tipologia	biblioteca
LDCQ - Qualificazione	statale
LDCN - Denominazione	Biblioteca Reale
LDCC - Complesso monumentale di	Palazzo Reale

appartenenza	
LDCU - Denominazione spazio viabilistico	piazza Castello, 191
LDCM - Denominazione raccolta	Fondo grafico Carlo Promis

UB - UBICAZIONE E DATI PATRIMONIALI

INV - INVENTARIO DI MUSEO O SOPRINTENDENZA

INVN - Numero 31140

INVD - Data 2015

INV - INVENTARIO DI MUSEO O SOPRINTENDENZA

INVN - Numero B/II/69

INVD - Data 1992-1993

INV - INVENTARIO DI MUSEO O SOPRINTENDENZA

INVN - Numero A76

INVD - Data 1843-1859

LA - ALTRE LOCALIZZAZIONI GEOGRAFICO-AMMINISTRATIVE

TCL - Tipo di localizzazione luogo di provenienza

PRV - LOCALIZZAZIONE GEOGRAFICO-AMMINISTRATIVA

PRVS - Stato ITALIA

PRVR - Regione Piemonte

PRVP - Provincia TO

PRVC - Comune Torino

PRC - COLLOCAZIONE SPECIFICA

PRCT - Tipologia casa

PRCD - Denominazione Abitazione di don Tommaso Bianchetta, parroco della chiesa della SS. Annunziata

PRCU - Denominazione spazio viabilistico via Caboto

PRD - DATA

PRDI - Data ingresso 1942/ante

PRDU - Data uscita 1953

DT - CRONOLOGIA

DTZ - CRONOLOGIA GENERICA

DTZG - Secolo sec. XIX

DTZS - Frazione di secolo secondo quarto

DTS - CRONOLOGIA SPECIFICA

DTSI - Da 1846/11

DTSF - A 1846/11

DTM - Motivazione cronologia documentazione

AU - DEFINIZIONE CULTURALE

AUT - AUTORE

AUTM - Motivazione dell'attribuzione monogramma

AUTN - Nome scelto Promis Carlo

AUTA - Dati anagrafici	1808/ 1873
AUTH - Sigla per citazione	00000001
CMM - COMMITTENZA	
CMMN - Nome	Regia Università di Torino
CMMD - Data	1843-1859
CMMC - Circostanza	Professore di Architettura Civile alla Regia Università di Torino
CMMF - Fonte	Patente di nomina del 7 ottobre 1843
MT - DATI TECNICI	
MTC - Materia e tecnica	carta/ penna
MTC - Materia e tecnica	carta/ inchiostro
MTC - Materia e tecnica	carta/ acquerellatura
MTC - Materia e tecnica	carta/ matita
MIS - MISURE	
MISU - Unita'	mm
MISA - Altezza	217
MISL - Larghezza	282
MISV - Varie	scala: annotazione autografa: "7 1/2 per 1000"
FIL - Filigrana	J Whatman Turkey Mill 1843, sulla carta da disegno
CO - CONSERVAZIONE	
STC - STATO DI CONSERVAZIONE	
STCC - Stato di conservazione	discreto
STCS - Indicazioni specifiche	tratti di matita, carboncino nero in basso a destra che interessano anche il monogramma. Macchie giallastre. Piccoli fori di fissaggio del foglio
DA - DATI ANALITICI	
DES - DESCRIZIONE	
DESO - Indicazioni sull'oggetto	Sul verso istruzioni all'allievo per l'esecuzione grafica.
DESI - Codifica Iconclass	48C143 : 41A1 : 48C1433
DESS - Indicazioni sul soggetto	Architetture: Edificio civile: Pianta
ISR - ISCRIZIONI	
ISRC - Classe di appartenenza	di titolazione
ISRS - Tecnica di scrittura	a penna
ISRP - Posizione	in alto al centro
ISRA - Autore	Promis Carlo
ISRI - Trascrizione	Casa privata. Piano 1°
ISR - ISCRIZIONI	
ISRC - Classe di appartenenza	descrittiva
ISRS - Tecnica di scrittura	a penna
ISRP - Posizione	in basso a sinistra
ISRA - Autore	Promis Carlo

ISRI - Trascrizione	AA. / A. 76.
ISR - ISCRIZIONI	
ISRC - Classe di appartenenza	descrittiva
ISRS - Tecnica di scrittura	a penna
ISRP - Posizione	in alto al centro dopo il titolo
ISRA - Autore	Promis Carlo
ISRI - Trascrizione	7 1/2 per 1000
ISR - ISCRIZIONI	
ISRC - Classe di appartenenza	firma
ISRS - Tecnica di scrittura	a penna
ISRP - Posizione	in basso a destra
ISRA - Autore	Promis Carlo
ISRI - Trascrizione	CP
STM - STEMMI, EMBLEMI, MARCHI	
STMC - Classe di appartenenza	timbro
STMQ - Qualificazione	di collezione
STMU - Quantita'	1
STMP - Posizione	in basso a destra
STMD - Descrizione	timbro storico della Biblioteca Reale
TU - CONDIZIONE GIURIDICA E VINCOLI	
ACQ - ACQUISIZIONE	
ACQT - Tipo acquisizione	acquisto
ACQD - Data acquisizione	1953
ACQL - Luogo acquisizione	Torino
CDG - CONDIZIONE GIURIDICA	
CDGG - Indicazione generica	proprietà Stato
CDGS - Indicazione specifica	MiBACT, Biblioteca Reale
DO - FONTI E DOCUMENTI DI RIFERIMENTO	
FTA - DOCUMENTAZIONE FOTOGRAFICA	
FTAX - Genere	documentazione allegata
FTAP - Tipo	fotografia digitale (file) - riproduzione disegno
FTAA - Autore	Capodiferro, Dino
FTAD - Data	2013
FTAE - Ente proprietario	Politecnico di Torino
FTAN - Codice identificativo	POLITO PRM0428
FTAF - Formato	jpg
BIB - BIBLIOGRAFIA	
BIBX - Genere	bibliografia di confronto
BIBA - Autore	Fasoli, Vilma

BIBD - Anno di edizione	1987
BIBH - Sigla per citazione	00000001
BIB - BIBLIOGRAFIA	
BIBX - Genere	bibliografia di confronto
BIBA - Autore	Fasoli, Vilma
BIBD - Anno di edizione	1987
BIBH - Sigla per citazione	00000002
BIB - BIBLIOGRAFIA	
BIBX - Genere	bibliografia di confronto
BIBA - Autore	Fasoli, Vilma
BIBD - Anno di edizione	1991
BIBH - Sigla per citazione	00000003
BIB - BIBLIOGRAFIA	
BIBX - Genere	bibliografia specifica
BIBA - Autore	Fasoli. Vilma/ Vitulo. Clara (a cura di)
BIBD - Anno di edizione	1993
BIBH - Sigla per citazione	00000004
BIB - BIBLIOGRAFIA	
BIBX - Genere	bibliografia di confronto
BIBA - Autore	Fasoli, Vilma
BIBD - Anno di edizione	1993
BIBH - Sigla per citazione	00000005
BIB - BIBLIOGRAFIA	
BIBX - Genere	bibliografia specifica
BIBA - Autore	Fasoli. Vilma /Vitulo. Clara (a cura di)
BIBD - Anno di edizione	2008
BIBH - Sigla per citazione	00000006
BIB - BIBLIOGRAFIA	
BIBX - Genere	bibliografia specifica
BIBA - Autore	Castellazzi, Giovanni (a cura di)
BIBD - Anno di edizione	1875
BIBH - Sigla per citazione	00000007
MST - MOSTRE	
MSTT - Titolo	Carlo Promis. Professore di Architettura civile agli esordi della cultura politecnica
MSTL - Luogo	Torino
MSTD - Data	1993-1994
MST - MOSTRE	
MSTT - Titolo	Carlo Promis. Insegnare l'architettura
MSTL - Luogo	Torino
MSTD - Data	2008
AD - ACCESSO AI DATI	
ADS - SPECIFICHE DI ACCESSO AI DATI	

ADSP - Profilo di accesso	1
ADSM - Motivazione	scheda contenente dati liberamente accessibili
CM - COMPILAZIONE	
CMP - COMPILAZIONE	
CMPD - Data	1991
CMPN - Nome	Fasoli, Vilma
CMPN - Nome	Vitulo, Clara
RSR - Referente scientifico	Fasoli, Vilma
RSR - Referente scientifico	Vitulo, Clara
FUR - Funzionario responsabile	Vitulo, Clara
RVM - TRASCRIZIONE PER INFORMATIZZAZIONE	
RVMD - Data	2014
RVMN - Nome	Vergano, Alice
AGG - AGGIORNAMENTO - REVISIONE	
AGGD - Data	2014
AGGN - Nome	Vergano, Alice
AGGR - Referente scientifico	Fasoli, Vilma
AGGR - Referente scientifico	Vitulo, Clara
AGGF - Funzionario responsabile	De Felice, Antonietta
AN - ANNOTAZIONI	
OSS - Osservazioni	NOTA ISTITUZIONALE - La Campagna di catalogazione del Fondo Promis è condotta in collaborazione e con la supervisione scientifica del Politecnico di Torino, come da Accordo di collaborazione tra Direzione Regionale e Politecnico datata 27/10/2011