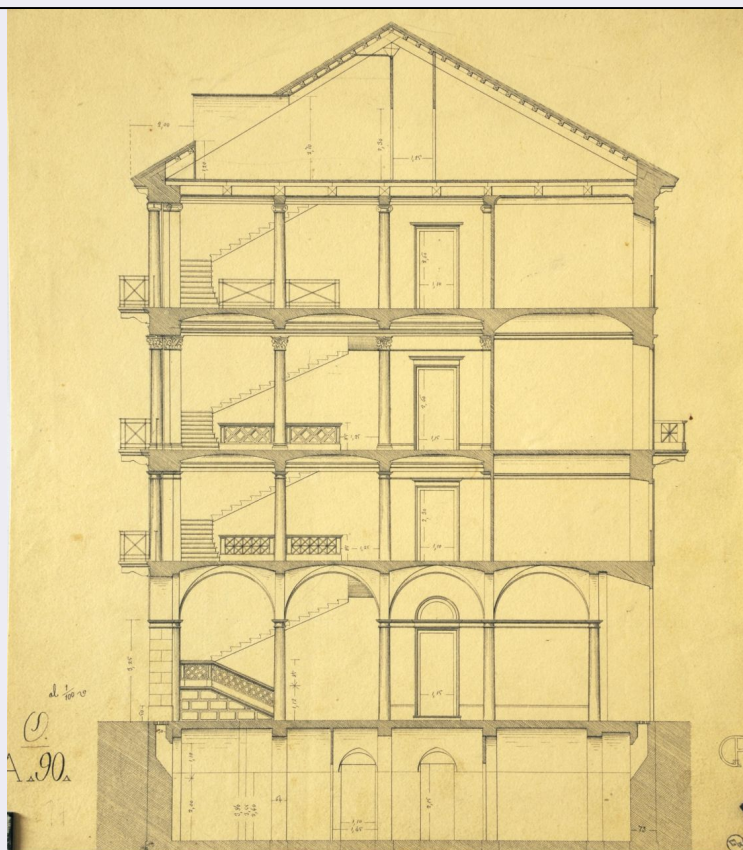


SCHEDA



CD - CODICI

TSK - Tipo Scheda D

LIR - Livello ricerca C

NCT - CODICE UNIVOCO

NCTR - Codice regione 01

NCTN - Numero catalogo generale 00374146

ESC - Ente schedatore S202

ECP - Ente competente S202

RV - RELAZIONI

ROZ - Altre relazioni 0100374141

OG - OGGETTO

OGT - OGGETTO

OGTD - Definizione disegno architettonico

SGT - SOGGETTO

SGTI - Identificazione Sezione trasversale parzialmente quotata di "Casa privata"

LC - LOCALIZZAZIONE GEOGRAFICO-AMMINISTRATIVA

PVC - LOCALIZZAZIONE GEOGRAFICO-AMMINISTRATIVA ATTUALE

PVCS - Stato ITALIA

PVCR - Regione Piemonte

PVCP - Provincia TO

PVCC - Comune Torino

LDC - COLLOCAZIONE SPECIFICA

| | |
|---|----------------------------|
| LDCT - Tipologia | biblioteca |
| LDCQ - Qualificazione | statale |
| LDCN - Denominazione | Biblioteca Reale |
| LDCC - Complesso monumentale di appartenenza | Palazzo Reale |
| LDCU - Denominazione spazio viabilistico | piazza Castello, 191 |
| LDCM - Denominazione raccolta | Fondo grafico Carlo Promis |

UB - UBICAZIONE E DATI PATRIMONIALI

INV - INVENTARIO DI MUSEO O SOPRINTENDENZA

INVN - Numero 31154

INVD - Data 2015

INV - INVENTARIO DI MUSEO O SOPRINTENDENZA

INVN - Numero B/II/83

INVD - Data 1992-1993

INV - INVENTARIO DI MUSEO O SOPRINTENDENZA

INVN - Numero A90

INVD - Data 1843-1859

LA - ALTRE LOCALIZZAZIONI GEOGRAFICO-AMMINISTRATIVE

TCL - Tipo di localizzazione luogo di provenienza

PRV - LOCALIZZAZIONE GEOGRAFICO-AMMINISTRATIVA

PRVS - Stato ITALIA

PRVR - Regione Piemonte

PRVP - Provincia TO

PRVC - Comune Torino

PRC - COLLOCAZIONE SPECIFICA

PRCT - Tipologia casa

PRCD - Denominazione Abitazione di don Tommaso Bianchetta, parroco della chiesa della SS. Annunziata

PRCU - Denominazione spazio viabilistico via Caboto

PRD - DATA

PRDI - Data ingresso 1942/ante

PRDU - Data uscita 1953

DT - CRONOLOGIA

DTZ - CRONOLOGIA GENERICA

DTZG - Secolo sec. XIX

DTZS - Frazione di secolo secondo quarto

DTS - CRONOLOGIA SPECIFICA

DTSI - Da 1848/01

DTSF - A 1850/08

DTM - Motivazione cronologia documentazione

AU - DEFINIZIONE CULTURALE**AUT - AUTORE**

| | |
|---|------------|
| AUTM - Motivazione dell'attribuzione | monogramma |
|---|------------|

| | |
|---------------------------|--------------|
| AUTN - Nome scelto | Promis Carlo |
|---------------------------|--------------|

| | |
|-------------------------------|------------|
| AUTA - Dati anagrafici | 1808/ 1873 |
|-------------------------------|------------|

| | |
|-----------------------------------|----------|
| AUTH - Sigla per citazione | 00000001 |
|-----------------------------------|----------|

CMM - COMMITTENZA

| | |
|--------------------|----------------------------|
| CMMN - Nome | Regia Università di Torino |
|--------------------|----------------------------|

| | |
|--------------------|-----------|
| CMMD - Data | 1843-1859 |
|--------------------|-----------|

| | |
|---------------------------|---|
| CMMC - Circostanza | Professore di Architettura Civile alla Regia Università di Torino |
|---------------------------|---|

| | |
|---------------------|--------------------------------------|
| CMMF - Fonte | Patente di nomina del 7 ottobre 1843 |
|---------------------|--------------------------------------|

MT - DATI TECNICI

| | |
|--------------------------------|--------------|
| MTC - Materia e tecnica | carta/ penna |
|--------------------------------|--------------|

| | |
|--------------------------------|-------------------|
| MTC - Materia e tecnica | carta/ inchiostro |
|--------------------------------|-------------------|

| | |
|--------------------------------|---------------|
| MTC - Materia e tecnica | carta/ matita |
|--------------------------------|---------------|

MIS - MISURE

| | |
|----------------------|----|
| MISU - Unita' | mm |
|----------------------|----|

| | |
|-----------------------|-----|
| MISA - Altezza | 272 |
|-----------------------|-----|

| | |
|-------------------------|-----|
| MISL - Larghezza | 236 |
|-------------------------|-----|

| | |
|---------------------|--|
| MISV - Varie | scala: annotazione autografa: "al 1/100" |
|---------------------|--|

CO - CONSERVAZIONE**STC - STATO DI CONSERVAZIONE**

| | |
|--------------------------------------|-------|
| STCC - Stato di conservazione | buono |
|--------------------------------------|-------|

DA - DATI ANALITICI**DES - DESCRIZIONE**

| | |
|--|------|
| DESO - Indicazioni sull'oggetto | n.r. |
|--|------|

| | |
|----------------------------------|-------------------------|
| DESI - Codifica Iconclass | 48C143 : 41A1 : 48C1434 |
|----------------------------------|-------------------------|

| | |
|--|--|
| DESS - Indicazioni sul soggetto | Architetture: Edificio civile: Sezione |
|--|--|

ISR - ISCRIZIONI

| | |
|--------------------------------------|----------------|
| ISRC - Classe di appartenenza | di titolazione |
|--------------------------------------|----------------|

| | |
|------------------------------------|---------|
| ISRS - Tecnica di scrittura | a penna |
|------------------------------------|---------|

| | |
|-------------------------|---------------------|
| ISRP - Posizione | in basso a sinistra |
|-------------------------|---------------------|

| | |
|----------------------|--------------|
| ISRA - Autore | Promis Carlo |
|----------------------|--------------|

| | |
|----------------------------|-----------|
| ISRI - Trascrizione | Q / A.90. |
|----------------------------|-----------|

ISR - ISCRIZIONI

| | |
|--------------------------------------|-------------|
| ISRC - Classe di appartenenza | descrittiva |
|--------------------------------------|-------------|

| | |
|------------------------------------|---------|
| ISRS - Tecnica di scrittura | a penna |
|------------------------------------|---------|

| | |
|-------------------------|---------------------|
| ISRP - Posizione | in basso a sinistra |
|-------------------------|---------------------|

| | |
|--|---|
| ISRA - Autore | Promis Carlo |
| ISRI - Trascrizione | al 1/100 |
| ISR - ISCRIZIONI | |
| ISRC - Classe di appartenenza | firma |
| ISRS - Tecnica di scrittura | a penna |
| ISRP - Posizione | in basso a destra |
| ISRA - Autore | Promis Carlo |
| ISRI - Trascrizione | CP |
| STM - STEMMI, EMBLEMI, MARCHI | |
| STMC - Classe di appartenenza | timbro |
| STMQ - Qualificazione | di collezione |
| STMU - Quantita' | 1 |
| STMP - Posizione | in basso a destra |
| STMD - Descrizione | timbro storico della Biblioteca Reale |
| TU - CONDIZIONE GIURIDICA E VINCOLI | |
| ACQ - ACQUISIZIONE | |
| ACQT - Tipo acquisizione | acquisto |
| ACQD - Data acquisizione | 1953 |
| ACQL - Luogo acquisizione | Torino |
| CDG - CONDIZIONE GIURIDICA | |
| CDGG - Indicazione generica | proprietà Stato |
| CDGS - Indicazione specifica | MiBACT, Biblioteca Reale |
| DO - FONTI E DOCUMENTI DI RIFERIMENTO | |
| FTA - DOCUMENTAZIONE FOTOGRAFICA | |
| FTAX - Genere | documentazione allegata |
| FTAP - Tipo | fotografia digitale (file) - riproduzione disegno |
| FTAA - Autore | Capodiferro, Dino |
| FTAD - Data | 2013 |
| FTAE - Ente proprietario | Politecnico di Torino |
| FTAN - Codice identificativo | POLITO PRM0442 |
| FTAF - Formato | jpg |
| BIB - BIBLIOGRAFIA | |
| BIBX - Genere | bibliografia di confronto |
| BIBA - Autore | Fasoli, Vilma |
| BIBD - Anno di edizione | 1987 |
| BIBH - Sigla per citazione | 00000001 |
| BIB - BIBLIOGRAFIA | |
| BIBX - Genere | bibliografia di confronto |
| BIBA - Autore | Fasoli, Vilma |

| | |
|--|---|
| BIBD - Anno di edizione | 1987 |
| BIBH - Sigla per citazione | 00000002 |
| BIB - BIBLIOGRAFIA | |
| BIBX - Genere | bibliografia di confronto |
| BIBA - Autore | Fasoli, Vilma |
| BIBD - Anno di edizione | 1991 |
| BIBH - Sigla per citazione | 00000003 |
| BIB - BIBLIOGRAFIA | |
| BIBX - Genere | bibliografia specifica |
| BIBA - Autore | Fasoli. Vilma/ Vitulo. Clara (a cura di) |
| BIBD - Anno di edizione | 1993 |
| BIBH - Sigla per citazione | 00000004 |
| BIB - BIBLIOGRAFIA | |
| BIBX - Genere | bibliografia di confronto |
| BIBA - Autore | Fasoli, Vilma |
| BIBD - Anno di edizione | 1993 |
| BIBH - Sigla per citazione | 00000005 |
| BIB - BIBLIOGRAFIA | |
| BIBX - Genere | bibliografia specifica |
| BIBA - Autore | Fasoli. Vilma /Vitulo. Clara (a cura di) |
| BIBD - Anno di edizione | 2008 |
| BIBH - Sigla per citazione | 00000006 |
| BIB - BIBLIOGRAFIA | |
| BIBX - Genere | bibliografia specifica |
| BIBA - Autore | Castellazzi, Giovanni (a cura di) |
| BIBD - Anno di edizione | 1875 |
| BIBH - Sigla per citazione | 00000007 |
| MST - MOSTRE | |
| MSTT - Titolo | Carlo Promis. Professore di Architettura civile agli esordi della cultura politecnica |
| MSTL - Luogo | Torino |
| MSTD - Data | 1993-1994 |
| MST - MOSTRE | |
| MSTT - Titolo | Carlo Promis. Insegnare l'architettura |
| MSTL - Luogo | Torino |
| MSTD - Data | 2008 |
| AD - ACCESSO AI DATI | |
| ADS - SPECIFICHE DI ACCESSO AI DATI | |
| ADSP - Profilo di accesso | 1 |
| ADSM - Motivazione | scheda contenente dati liberamente accessibili |
| CM - COMPILAZIONE | |
| CMP - COMPILAZIONE | |
| CMPD - Data | 1991 |

| | |
|---|--|
| CMPN - Nome | Fasoli, Vilma |
| CMPN - Nome | Vitulo, Clara |
| RSR - Referente scientifico | Fasoli, Vilma |
| RSR - Referente scientifico | Vitulo, Clara |
| FUR - Funzionario responsabile | Vitulo, Clara |
| RVM - TRASCRIZIONE PER INFORMATIZZAZIONE | |
| RVMD - Data | 2014 |
| RVMN - Nome | Vergano, Alice |
| AGG - AGGIORNAMENTO - REVISIONE | |
| AGGD - Data | 2014 |
| AGGN - Nome | Vergano, Alice |
| AGGR - Referente scientifico | Fasoli, Vilma |
| AGGR - Referente scientifico | Vitulo, Clara |
| AGGF - Funzionario responsabile | De Felice, Antonietta |
| AN - ANNOTAZIONI | |
| OSS - Osservazioni | NOTA ISTITUZIONALE - La Campagna di catalogazione del Fondo Promis è condotta in collaborazione e con la supervisione scientifica del Politecnico di Torino, come da Accordo di collaborazione tra Direzione Regionale e Politecnico datata 27/10/2011 |