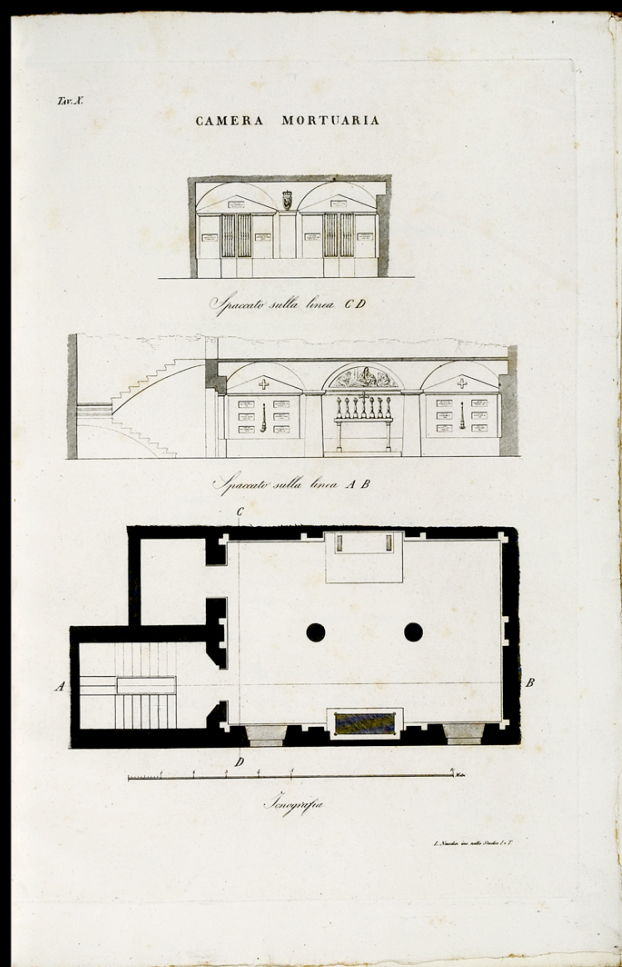


SCHEDA



CD - CODICI

TSK - Tipo Scheda S

LIR - Livello ricerca P

NCT - CODICE UNIVOCO

NCTR - Codice regione 05

NCTN - Numero catalogo generale 00662528

ESC - Ente schedatore S160

ECP - Ente competente S160

OG - OGGETTO

OGT - OGGETTO

OGTD - Definizione manifesto

OGTT - Tipologia pubblicitario

SGT - SOGGETTO

SGTI - Identificazione veduta del golfo di Taormina, con un dettaglio del Teatro antico e l'Etna sullo sfondo

SGTP - Titolo proprio Taormina

SGTL - Tipo titolo dalla stampa

LC - LOCALIZZAZIONE GEOGRAFICA AMMINISTRATIVA**PVC - LOCALIZZAZIONE GEOGRAFICO-AMMINISTRATIVA ATTUALE**

PVCS - Stato	ITALIA
PVCR - Regione	Veneto
PVCP - Provincia	TV
PVCC - Comune	Treviso

LDC - COLLOCAZIONE SPECIFICA

LDCN - Denominazione	ex scuola Giorgi
LDCU - Denominazione spazio viabilistico	via Sant'Ambrogio di Fiera, 60
LDCM - Denominazione raccolta	Raccolta Nando Salce
LDCS - Specifiche	5_B_c

UB - UBICAZIONE E DATI PATRIMONIALI**INV - INVENTARIO DI MUSEO O DI SOPRINTENDENZA**

INVN - Numero	17944
INVD - Data	1968

DT - CRONOLOGIA**DTZ - CRONOLOGIA GENERICA**

DTZG - Secolo	sec. XX
----------------------	---------

DTS - CRONOLOGIA SPECIFICA

DTSI - Da	1927
DTSV - Validita'	post
DTSF - A	1930
DTSL - Validita'	ante
DTM - Motivazione cronologica	analisi storica

AU - DEFINIZIONE CULTURALE**AUT - AUTORE**

AUTM - Motivazione dell'attribuzione	iscrizione
AUTN - Nome scelto	Borgoni Mario
AUTA - Dati anagrafici	1869/ 1936
AUTH - Sigla per citazione	S1000084

EDT - EDITORI STAMPATORI

EDTN - Nome	Richter & C.
EDTR - Ruolo	editore
EDTL - Luogo di edizione	Napoli

MT - DATI TECNICI

MTC - Materia e tecnica	carta/ cromolitografia
--------------------------------	------------------------

MIS - MISURE

MISU - Unita'	cm
MISA - Altezza	100.8

MISL - Larghezza	70
CO - CONSERVAZIONE	
STC - STATO DI CONSERVAZIONE	
STCC - Stato di conservazione	discreto
STCS - Indicazioni specifiche	recto: ingiallimento, lievi tracce di colla che traspaiono dal nastro adesivo incollato sul verso, macchie, lievi pieghe, lacerazioni e lacune ai margini. verso: lievi macchie, bandella di carta con fori incollata sul bordo superiore, nastro adesivo incollato sui bordi
DA - DATI ANALITICI	
DES - DESCRIZIONE	
DESI - Codifica Iconclass	soggetto non rilevabile
DESS - Indicazioni sul soggetto	Lettura iconografica: architetture; sito archeologico; rovine; teatro greco; golfo; mare; barca a vela; montagne. Categoria merceologica/ tipo evento: turismo; città; mare; enti di promozione turistica; trasporti; compagnia ferroviaria. Nomi: ENIT; Ente nazionale per l'Incremento delle Industrie Turistiche; FS; Ferrovie dello Stato; Teatro antico di Taormina; Etna; Luoghi: Italia; Messina; Taormina.
ISR - ISCRIZIONI	
ISRC - Classe di appartenenza	di titolazione
ISRS - Tecnica di scrittura	a stampa
ISRT - Tipo di caratteri	capitale
ISRP - Posizione	recto, in basso al centro
ISRI - Trascrizione	TAORMINA
ISR - ISCRIZIONI	
ISRC - Classe di appartenenza	firma
ISRS - Tecnica di scrittura	a stampa
ISRT - Tipo di caratteri	maiuscolo
ISRP - Posizione	recto, in basso a sinistra
ISRI - Trascrizione	MBORGONI
ISR - ISCRIZIONI	
ISRC - Classe di appartenenza	didascalica
ISRS - Tecnica di scrittura	a stampa
ISRT - Tipo di caratteri	maiuscolo
ISRP - Posizione	recto, in basso al centro
ISRI - Trascrizione	ITALIA
ISR - ISCRIZIONI	
ISRC - Classe di appartenenza	documentaria
ISRL - Lingua	inglese
ISRS - Tecnica di scrittura	a stampa
ISRT - Tipo di caratteri	maiuscolo
ISRP - Posizione	recto, margine lateral destro, in basso

ISRI - Trascrizione	PRINTED IN ITALY
STM - STEMMI, EMBLEMI, MARCHI	
STMC - Classe di appartenenza	timbro
STMQ - Qualificazione	di collezione
STMI - Identificazione	Raccolta Salce
STMU - Quantita'	1
STMP - Posizione	verso, in basso a sinistra
STMD - Descrizione	Rettangolare. All'interno: RACCOLTA SALCE/ INV e numero 17944 riportato a penna
STM - STEMMI, EMBLEMI, MARCHI	
STMC - Classe di appartenenza	marchio
STMQ - Qualificazione	civile
STMI - Identificazione	FS - Ferrovie dello Stato
STMU - Quantita'	1
STMP - Posizione	recto, in basso a destra
STMD - Descrizione	Circolare. FS sovrapposte entro ghirlanda sormontata da corona
STM - STEMMI, EMBLEMI, MARCHI	
STMC - Classe di appartenenza	marchio
STMQ - Qualificazione	civile
STMI - Identificazione	ENIT - Ente Nazionale per l'incremento delle Industrie Turistiche
STMU - Quantita'	1
STMP - Posizione	recto, in basso a sinistra
STMD - Descrizione	Circolare. E.N.I.T. entro ghirlanda sormontata da stemma sabaudo coronato
STM - STEMMI, EMBLEMI, MARCHI	
STMC - Classe di appartenenza	marchio
STMQ - Qualificazione	commerciale
STMI - Identificazione	Richter & C.
STMU - Quantita'	1
STMP - Posizione	recto, in basso a destra
STMD - Descrizione	Rombo con la scritta R & C entro l'immagine stilizzata del Vesuvio e del golfo di Napoli
STM - STEMMI, EMBLEMI, MARCHI	
STMC - Classe di appartenenza	monogramma
STMQ - Qualificazione	dell'autore
STMI - Identificazione	Borgoni Mario
STMU - Quantita'	1
STMP - Posizione	recto, in basso a sinistra
STMD - Descrizione	Circolare, all'interno la gambetta destra di una M maiuscola e l'asta verticale della B coincidono; i minuscola con puntino a destra

NSC - Notizie storico-critiche

La società Richter & C. venne fondata nel 1842 a Napoli dal litografo svizzero Richter e posta in liquidazione intorno al 1950. Lo stabilimento specializzato in lavori di alta qualità, fu impegnato, intorno alla metà del XIX secolo, dalla famiglia reale come produttore di banconote. Dalla fine del 1800 la Richter & C. si dedicò con successo alla produzione di cartoline illustrate e manifesti, chiamando come direttore artistico tra 1906 e il 1930 l'illustratore Mario Borgoni che dette un'impronta decisiva allo stile grafico dello stabilimento. Nel 1939 ca. avvenne un cambiamento societario e da quel momento, sui prodotti della ditta Richter, apparve anche la dicitura "S.A. Richter & C." senza sostituire però la dicitura "Richter & C." adottata fino agli anni cinquanta. Secondo un'analisi storica effettuata dalla Direzione dei Musei e delle Biblioteche di Salerno e che conserva, a Palazzo Migliaccio, alcuni dei manifesti realizzati da Borgoni per Richter affini per tema e stile a quello in esame, questi risalirebbero al decennio 1927-1938. In questi anni venne attivata un'intensa campagna di promozione turistica, in particolare del comprensorio salernitano che verteva verso sud e nel 1928 nacque anche, presso il Museo di Salerno, una Commissione pro sviluppo turismo e archeologia che svolse una intensa azione a favore della valorizzazione del Salernitano ai fini culturali e turistici. Incrociando questo dato con il periodo di attività di Borgoni alla Richter è stata ricavata la datazione cui si fa risalire il manifesto in esame.

TU - CONDIZIONE GIURIDICA E VINCOLI**ACQ - ACQUISIZIONE**

ACQT - Tipo acquisizione	donazione
ACQN - Nome	Nando Salce
ACQD - Data acquisizione	1962
ACQL - Luogo acquisizione	Treviso

CDG - CONDIZIONE GIURIDICA

CDGG - Indicazione generica	proprietà Stato
CDGS - Indicazione specifica	Soprintendenza BSAE VE BL PD e TV
CDGI - Indirizzo	Santa Croce 770 - Venezia

DO - FONTI E DOCUMENTI DI RIFERIMENTO**FTA - DOCUMENTAZIONE FOTOGRAFICA**

FTAX - Genere	documentazione allegata
FTAP - Tipo	fotografia digitale (file)
FTAA - Autore	Baldin, Luigi
FTAD - Data	2014
FTAE - Ente proprietario	Soprintendenza BSAE VE BL PD e TV
FTAC - Collocazione	Archivio Fotografico SBSAE VE BL PD e TV
FTAN - Codice identificativo	17944_VE 40808
FTAF - Formato	TIFF

BIB - BIBLIOGRAFIA

BIBX - Genere	bibliografia specifica
BIBA - Autore	Ottaviani Lorenzo
BIBD - Anno di edizione	2008

BIBH - Sigla per citazione	S0000083
BIBN - V., pp., nn.	p. 139
AD - ACCESSO AI DATI	
ADS - SPECIFICHE DI ACCESSO AI DATI	
ADSP - Profilo di accesso	1
ADSM - Motivazione	scheda contenente dati liberamente accessibili
CM - COMPILAZIONE	
CMP - COMPILAZIONE	
CMPD - Data	2014
CMPN - Nome	Gagliano, Costanza
RSR - Referente scientifico	Mazza, Marta
RSR - Referente scientifico	Orsi, Oriana
FUR - Funzionario responsabile	Majoli, Luca
AN - ANNOTAZIONI	
OSS - Osservazioni	Sulla bandella di carta incollata sul bordo superiore è presente, manoscritto a matita in alto a sinistra, il numero di inventario del manifesto.