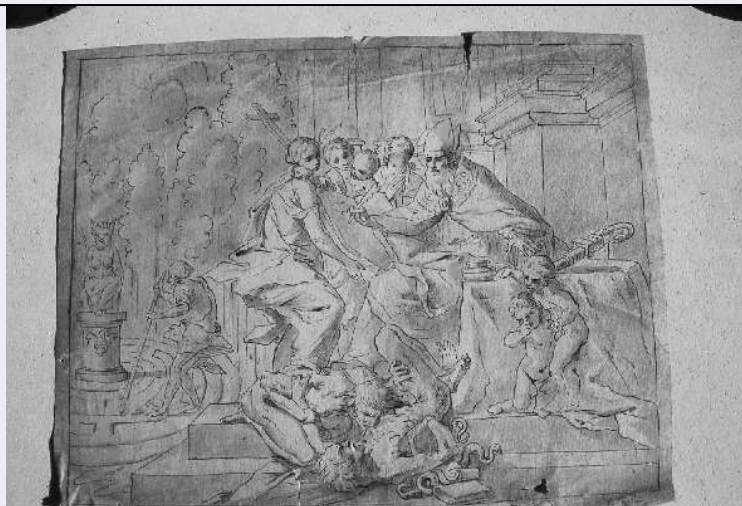


SCHEDA



CD - CODICI

TSK - Tipo Scheda OA

LIR - Livello ricerca P

NCT - CODICE UNIVOCO

NCTR - Codice regione 20

NCTN - Numero catalogo generale 00203008

ESC - Ente schedatore S59

ECP - Ente competente S59

RV - RELAZIONI

ROZ - Altre relazioni 2000203008

OG - OGGETTO

OGT - OGGETTO

OGTD - Definizione monumento ai caduti

OGTT - Tipologia a tempietto

OGTN - Denominazione /dedicazione Monumento ai caduti della prima guerra mondiale

LC - LOCALIZZAZIONE GEOGRAFICO-AMMINISTRATIVA

PVC - LOCALIZZAZIONE GEOGRAFICO-AMMINISTRATIVA ATTUALE

PVCS - Stato ITALIA

PVCR - Regione Sardegna

PVCP - Provincia SS

PVCC - Comune Ittiri

PVCL - Localita' ITTIRI

LDC - COLLOCAZIONE SPECIFICA

LDCT - Tipologia campanile

LDCC - Complesso monumentale di appartenenza Chiesa e Convento di San Francesco

LDCU - Denominazione spazio viabilistico Via Sassari

LDCS - Specifiche	cappella interna al campanile
GP - GEOREFERENZIAZIONE TRAMITE PUNTO	
GPI - Identificativo punto	2
GPL - Tipo di localizzazione	localizzazione fisica
GPD - DESCRIZIONE DEL PUNTO	
GPDP - PUNTO	
GPDPX - Coordinata X	8.5670037875
GPDPY - Coordinata Y	40.595167597
GPM - Metodo di georeferenziazione	punto esatto
GPT - Tecnica di georeferenziazione	rilievo da foto aerea senza sopralluogo
GPP - Proiezione e Sistema di riferimento	WGS84
GPB - BASE DI RIFERIMENTO	
GPBB - Descrizione sintetica	ICCD1004366_OI.ORTOI
GPBT - Data	20-5-2014
GPBO - Note	(2033379) -ORTOFOTO 2006- (http://wms.pcn.minambiente.it/ogc?map=/ms_ogc/WMS_v1.3/raster/ortofoto_colore_06.map) -OI. ORTOIMMAGINICOLORE.2006
DT - CRONOLOGIA	
DTZ - CRONOLOGIA GENERICA	
DTZG - Secolo	sec. XX
DTS - CRONOLOGIA SPECIFICA	
DTSI - Da	1932
DTSF - A	1932
DTM - Motivazione cronologia	documentazione
AU - DEFINIZIONE CULTURALE	
ATB - AMBITO CULTURALE	
ATBD - Denominazione	ambito sardo
ATBM - Motivazione dell'attribuzione	documentazione
MT - DATI TECNICI	
MTC - Materia e tecnica	trachite/ scultura
MTC - Materia e tecnica	marmo bardiglio/ incisione
MTC - Materia e tecnica	bronzo/ fusione
MTC - Materia e tecnica	intonaco/ pittura a tempera
MIS - MISURE	
MISU - Unita'	cm
MISA - Altezza	400
MISL - Larghezza	300
MISV - Varie	MISL altare in trachite: 145
MIST - Validita'	ca
CO - CONSERVAZIONE	

STC - STATO DI CONSERVAZIONE**STCC - Stato di conservazione**

mediocre

DA - DATI ANALITICI**DES - DESCRIZIONE****DESO - Indicazioni sull'oggetto**

Cappella realizzata all'interno del campanile chiusa da un cancello in ferro battuto. All'interno un altare in trachite, con due colonne scanalate laterali sulle cui sommità sono applicate due lampade bronzee, contiene una lapide in marmo decorata con trotaion d'armi nella parte superiore e l'iscrizione. Il soffitto, voltato a botte, raffigura elementi che allegoricamente ricordano il sacrificio per la Patria (armi, croce, bandiere).

DESI - Codifica Iconclass

soggetto non rilevabile

DESS - Indicazioni sul soggetto

soggetto non rilevabile

ISR - ISCRIZIONI**ISRC - Classe di appartenenza**

simbolica

ISRL - Lingua

italiano

ISRS - Tecnica di scrittura

a incisione

ISRT - Tipo di caratteri

maiuscolo

ISRP - Posizione

altare, lapide marmorea

ISRI - Trascrizione

AL CALAR DELLE OMBRE/ I MORTI PER LA PATRIA/ CON LA VOCE DELLA CAMPANA/ INVITANO ALLA PREGHIERA/ IL POPOLO ITTIRESE/ RIEVOCANDO NELLE MENTI/ IL GRANDE SACRIFICIO/ SUSCITANDO NEL CUORE/ ARDIMENTI GENEROSI

NSC - Notizie storico-critiche

Il monumento, inglobato nel campanile della chiesa di San Francesco, venne realizzato nel 1932 in seguito al crollo della facciata e del campanile preesistenti, distrutti presumibilmente da un fulmine o da una tromba d'aria, con la partecipazione del Comune che ne ottenne la dedica ai Caduti della "Grande Guerra". L'opera fu eseguita dai capomastri ittiresi Andrea Solinas, Luigi Cau, Giovanni Deriu ed i fratelli Diego e Battista Cau; scalpellini furono Antonio Casiddu, Antonio Francesco Foddai, Giuseppe Farris, Giommaria Cau e Antonio Tavera; il cancello di ferro, a protezione della lapide dei caduti, fu invece forgiato da Diego Mele con il figlio Felice e Giuseppe Carta. Non si ha notizia invece dei nomi dei pittori che realizzarono le decorazioni interne della cappella. (notizie tratte da: "Associazione Regionale dei Circoli Sardi in Friuli Venezia Giulia - Circolo di Trieste/ Sardegna/ Cultura/ Articoli di storia e cultura ittiresi/ San Francesco).

TU - CONDIZIONE GIURIDICA E VINCOLI**CDG - CONDIZIONE GIURIDICA****CDGG - Indicazione generica**

proprietà Ente pubblico territoriale

CDGS - Indicazione specifica

Comune di Ittiri

CDGI - Indirizzo

Via San Francesco, 1 - 07044 Ittiri (SS)

DO - FONTI E DOCUMENTI DI RIFERIMENTO

FTA - DOCUMENTAZIONE FOTOGRAFICA**FTAX - Genere** documentazione allegata**FTAP - Tipo** fotografia digitale (file)**FTAN - Codice identificativo** 167472**FTA - DOCUMENTAZIONE FOTOGRAFICA****FTAX - Genere** documentazione allegata**FTAP - Tipo** fotografia digitale (file)**FTAN - Codice identificativo** 167473**FTA - DOCUMENTAZIONE FOTOGRAFICA****FTAX - Genere** documentazione allegata**FTAP - Tipo** fotografia digitale (file)**FTAN - Codice identificativo** 167474**FTA - DOCUMENTAZIONE FOTOGRAFICA****FTAX - Genere** documentazione allegata**FTAP - Tipo** fotografia digitale (file)**FTAN - Codice identificativo** 167475**FTA - DOCUMENTAZIONE FOTOGRAFICA****FTAX - Genere** documentazione allegata**FTAP - Tipo** fotografia digitale (file)**FTAN - Codice identificativo** 167476**AD - ACCESSO AI DATI****ADS - SPECIFICHE DI ACCESSO AI DATI****ADSP - Profilo di accesso** 1**ADSM - Motivazione** scheda contenente dati liberamente accessibili**CM - COMPILAZIONE****CMP - COMPILAZIONE****CMPD - Data** 2014**CMPN - Nome** Pulina L.**RSR - Referente scientifico** Dettori M.P.**FUR - Funzionario responsabile** Dettori M.P.**RVM - TRASCRIZIONE PER INFORMATIZZAZIONE****RVMD - Data** 2014**RVMN - Nome** Pulina L.**AN - ANNOTAZIONI****OSS - Osservazioni**

Il monumento ai Caduti di Ittiri è una struttura complessa: all'interno della torre campanaria è stata realizzata una cappelletta con tanto di altare con lapide, dipinti murali e lampade. All'esterno, in facciata, una grande lastra marmorea riporta i nomi di tutti i Caduti. La realizzazione delle due schede - una per la lapide esterna ed una per la cappelletta, collegate gerarchicamente con riferimento orizzontale - avviene in attesa della compilazione della scheda madre "A" del campanile. Si sottolinea quindi che la compilazione obbligatoria del

campo OGTT "a lapide" per la prima scheda e "a tempietto" per la seconda, seppure non esattamente corrispondente alla tipologia del monumento, è in questa fase scelta obbligata.