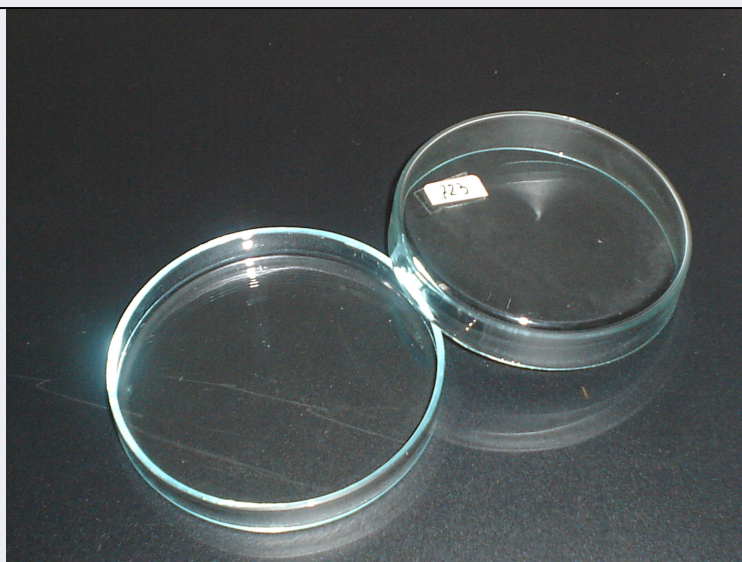


# SCHEDA



## CD - CODICI

TSK - Tipo scheda	PST
LIR - Livello ricerca	P
<b>NCT - CODICE UNIVOCO</b>	
NCTR - Codice regione	09
NCTN - Numero catalogo generale	00772133
ESC - Ente schedatore	AOU090901
ECP - Ente competente	S121

## OG - OGGETTO

<b>OGT - OGGETTO</b>	
OGTD - Definizione	piastra
OGTT - Tipologia	di Petri
<b>QNT - QUANTITA'</b>	
QNTN - Numero	1

## LC - LOCALIZZAZIONE GEOGRAFICO-AMMINISTRATIVA

### PVC - LOCALIZZAZIONE GEOGRAFICO-AMMINISTRATIVA ATTUALE

PVCS - Stato	ITALIA
PVCR - Regione	Toscana
PVCP - Provincia	PI
PVCC - Comune	Pisa

### LDC - COLLOCAZIONE SPECIFICA

LDCT - Tipologia	ospedale
LDCN - Denominazione	Ospedale Santa Chiara
LDCU - Denominazione spazio viabilistico	via Roma, 67
LDCM - Denominazione raccolta	Collezione strumentaria storica AOU Pisana
LDCS - Specifiche	Edificio 41- Piano I

**UB - UBICAZIONE E DATI PATRIMONIALI****INV - INVENTARIO**

INVD - Data 2012

INVN - Numero 723

**DT - CRONOLOGIA****DTZ - CRONOLOGIA GENERICA**

DTZG - Fascia cronologica di riferimento XX secolo

DTZS - Frazione cronologica inizio

DTM - Motivazione cronologia analisi tipologica

**MT - DATI TECNICI**

MTC - Materia e tecnica vetro/stampato

**MIS - MISURE**

MISU - Unita' cm

MISA - Altezza 2,1

MISD - Diametro 10

**DA - DATI ANALITICI****DES - DESCRIZIONE**

DESO - Oggetto Piastra di Petri provvista di coperchio

UTF - Funzione Usato dai biologi per le colture biologiche

UTS - Cronologia d'uso XX secolo

**CO - CONSERVAZIONE****STC - STATO DI CONSERVAZIONE**

STCC - Stato di conservazione buono

**TU - CONDIZIONE GIURIDICA E VINCOLI****ACQ - ACQUISIZIONE**

ACQT - Tipo acquisizione assegnazione

ACQD - Data acquisizione 2005/post

ACQL - Luogo acquisizione PI/Pisa/ Fuori uso Servizio Multizonale di Prevenz

**CDG - CONDIZIONE GIURIDICA**

CDGG - Indicazione generica proprietà Ente pubblico non territoriale

CDGS - Indicazione specifica Azienda Ospedaliera Universitaria Pisana

**DO - FONTI E DOCUMENTI DI RIFERIMENTO****FTA - DOCUMENTAZIONE FOTOGRAFICA**

FTAX - Genere documentazione allegata

FTAP - Tipo fotografia digitale (file)

FTAN - Codice identificativo New\_1402047227732

**AD - ACCESSO AI DATI****ADS - SPECIFICHE DI ACCESSO AI DATI**

ADSP - Profilo di accesso 1

**ADSM - Motivazione**

scheda contenente dati liberamente accessibili

**CM - COMPILAZIONE**

**CMP - COMPILAZIONE**

**CMPD - Data**

2013

**CMPN - Nome**

Giuffra, Valentina

**RSR - Referente scientifico**

Terenna, Gigliola

**FUR - Funzionario  
responsabile**

Macripò, Alba Maria