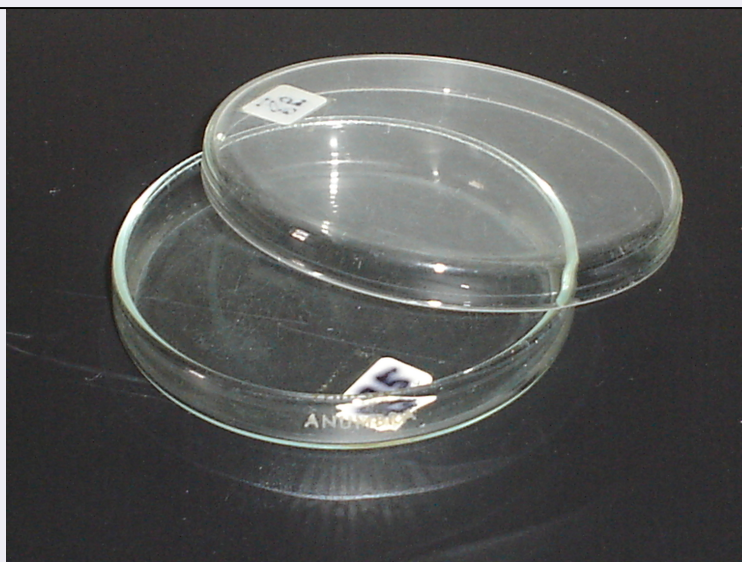


# SCHEDA



## CD - CODICI

TSK - Tipo scheda	PST
LIR - Livello ricerca	P
NCT - CODICE UNIVOCO	
NCTR - Codice regione	09
NCTN - Numero catalogo generale	00772135
ESC - Ente schedatore	AOU090901
ECP - Ente competente	S121

## OG - OGGETTO

OGT - OGGETTO	
OGTD - Definizione	capsula
OGTT - Tipologia	di Petri
OGA - ALTRA DEFINIZIONE OGGETTO	
OGAD - Definizione	Piastra di Petri

## LC - LOCALIZZAZIONE GEOGRAFICO-AMMINISTRATIVA

### PVC - LOCALIZZAZIONE GEOGRAFICO-AMMINISTRATIVA ATTUALE

PVCS - Stato	ITALIA
PVCR - Regione	Toscana
PVCP - Provincia	PI
PVCC - Comune	Pisa

### LDC - COLLOCAZIONE SPECIFICA

LDCT - Tipologia	ospedale
LDCN - Denominazione	Ospedale Santa Chiara
LDCU - Denominazione spazio viabilistico	via Roma, 67
LDCM - Denominazione raccolta	Collezione strumentaria storica AOU Pisana
LDCS - Specifiche	Edificio 41- Piano I

**UB - UBICAZIONE E DATI PATRIMONIALI****INV - INVENTARIO**

<b>INVD - Data</b>	2012
<b>INVN - Numero</b>	725

**DT - CRONOLOGIA****DTZ - CRONOLOGIA GENERICA**

<b>DTZG - Fascia cronologica di riferimento</b>	XX secolo
<b>DTZS - Frazione cronologica</b>	inizio
<b>DTM - Motivazione cronologia</b>	analisi tipologica

**MT - DATI TECNICI**

<b>MTC - Materia e tecnica</b>	vetro/stampato
--------------------------------	----------------

**MIS - MISURE**

<b>MISU - Unita'</b>	cm
<b>MISA - Altezza</b>	1,5
<b>MISD - Diametro</b>	10

**DA - DATI ANALITICI****DES - DESCRIZIONE**

<b>DESO - Oggetto</b>	Piastra di Petri provvista di coperchio. Reca sulla parete esterna la scritta 'ANUMBRA'.
<b>UTF - Funzione</b>	Usato dai biologi per le colture biologiche
<b>UTS - Cronologia d'uso</b>	XX secolo

**CO - CONSERVAZIONE****STC - STATO DI CONSERVAZIONE**

<b>STCC - Stato di conservazione</b>	buono
--------------------------------------	-------

**TU - CONDIZIONE GIURIDICA E VINCOLI****ACQ - ACQUISIZIONE**

<b>ACQT - Tipo acquisizione</b>	assegnazione
<b>ACQD - Data acquisizione</b>	2005/post
<b>ACQL - Luogo acquisizione</b>	PI/Pisa/ Fuori uso Servizio Multizonale di Prevenz

**CDG - CONDIZIONE GIURIDICA**

<b>CDGG - Indicazione generica</b>	proprietà Ente pubblico non territoriale
<b>CDGS - Indicazione specifica</b>	Azienda Ospedaliera Universitaria Pisana

**DO - FONTI E DOCUMENTI DI RIFERIMENTO****FTA - DOCUMENTAZIONE FOTOGRAFICA**

<b>FTAX - Genere</b>	documentazione allegata
<b>FTAP - Tipo</b>	fotografia digitale (file)
<b>FTAN - Codice identificativo</b>	New_1402047826454

**AD - ACCESSO AI DATI****ADS - SPECIFICHE DI ACCESSO AI DATI**

<b>ADSP - Profilo di accesso</b>	1
<b>ADSM - Motivazione</b>	scheda contenente dati liberamente accessibili
<b>CM - COMPILAZIONE</b>	
<b>CMP - COMPILAZIONE</b>	
<b>CMPD - Data</b>	2013
<b>CMPN - Nome</b>	Giuffra, Valentina
<b>RSR - Referente scientifico</b>	Terenna, Gigliola
<b>FUR - Funzionario responsabile</b>	Macripò, Alba Maria