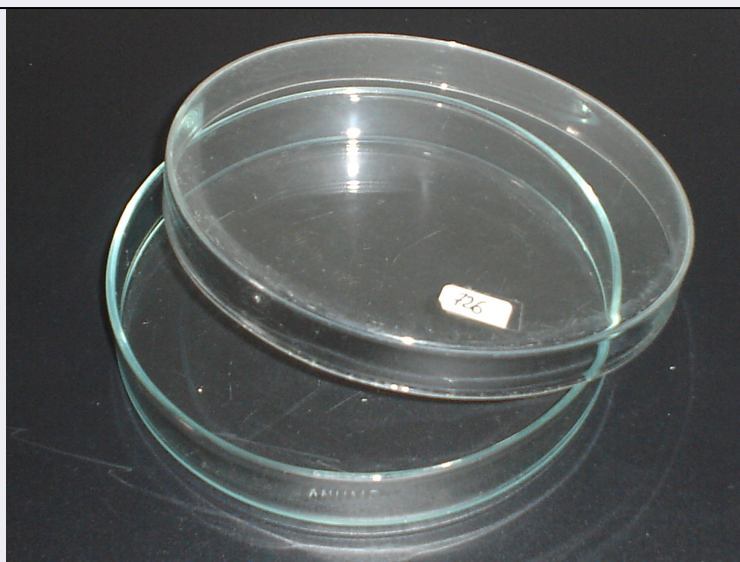


SCHEDA



CD - CODICI

TSK - Tipo scheda	PST
LIR - Livello ricerca	P
NCT - CODICE UNIVOCO	
NCTR - Codice regione	09
NCTN - Numero catalogo generale	00772136
ESC - Ente schedatore	AOU090901
ECP - Ente competente	S121

OG - OGGETTO

OGT - OGGETTO	
OGTD - Definizione	capsula
OGTT - Tipologia	di Petri
QNT - QUANTITA'	
QNTN - Numero	1
OGA - ALTRA DEFINIZIONE OGGETTO	
OGAD - Definizione	Piastra di Petri

LC - LOCALIZZAZIONE GEOGRAFICO-AMMINISTRATIVA

PVC - LOCALIZZAZIONE GEOGRAFICO-AMMINISTRATIVA ATTUALE

PVCS - Stato	ITALIA
PVCR - Regione	Toscana
PVCP - Provincia	PI
PVCC - Comune	Pisa

LDC - COLLOCAZIONE SPECIFICA

LDCT - Tipologia	ospedale
LDCN - Denominazione	Ospedale Santa Chiara
LDCU - Denominazione spazio viabilistico	via Roma, 67
LDCM - Denominazione	

raccolta	Collezione strumentaria storica AOU Pisana
LDCS - Specifiche	Edificio 41- Piano I
UB - UBICAZIONE E DATI PATRIMONIALI	
INV - INVENTARIO	
INVD - Data	2012
INVN - Numero	726
DT - CRONOLOGIA	
DTZ - CRONOLOGIA GENERICA	
DTZG - Fascia cronologica di riferimento	XX secolo
DTZS - Frazione cronologica	inizio
DTM - Motivazione cronologia	analisi tipologica
MT - DATI TECNICI	
MTC - Materia e tecnica	vetro/stampato
MIS - MISURE	
MISU - Unita'	cm
MISA - Altezza	2,5
MISD - Diametro	15
DA - DATI ANALITICI	
DES - DESCRIZIONE	
DESO - Oggetto	Piastra di Petri provvista di coperchio. Reca sulla parete esterna la scritta 'ANUMBRA' parzialmente leggibile.
UTF - Funzione	Usato dai biologi per le colture biologiche
UTS - Cronologia d'uso	XX secolo
CO - CONSERVAZIONE	
STC - STATO DI CONSERVAZIONE	
STCC - Stato di conservazione	buono
TU - CONDIZIONE GIURIDICA E VINCOLI	
ACQ - ACQUISIZIONE	
ACQT - Tipo acquisizione	assegnazione
ACQD - Data acquisizione	2005/post
ACQL - Luogo acquisizione	PI/Pisa/ Fuori uso Servizio Multizonale di Prevenz
CDG - CONDIZIONE GIURIDICA	
CDGG - Indicazione generica	proprietà Ente pubblico non territoriale
CDGS - Indicazione specifica	Azienda Ospedaliera Universitaria Pisana
DO - FONTI E DOCUMENTI DI RIFERIMENTO	
FTA - DOCUMENTAZIONE FOTOGRAFICA	
FTAX - Genere	documentazione allegata
FTAP - Tipo	fotografia digitale (file)
FTAN - Codice identificativo	New_1402048331774

AD - ACCESSO AI DATI**ADS - SPECIFICHE DI ACCESSO AI DATI****ADSP - Profilo di accesso**

1

ADSM - Motivazione

scheda contenente dati liberamente accessibili

CM - COMPILAZIONE**CMP - COMPILAZIONE****CMPD - Data**

2013

CMPN - Nome

Giuffra, Valentina

RSR - Referente scientifico

Terenna, Gigliola

**FUR - Funzionario
responsabile**

Macripò, Alba Maria