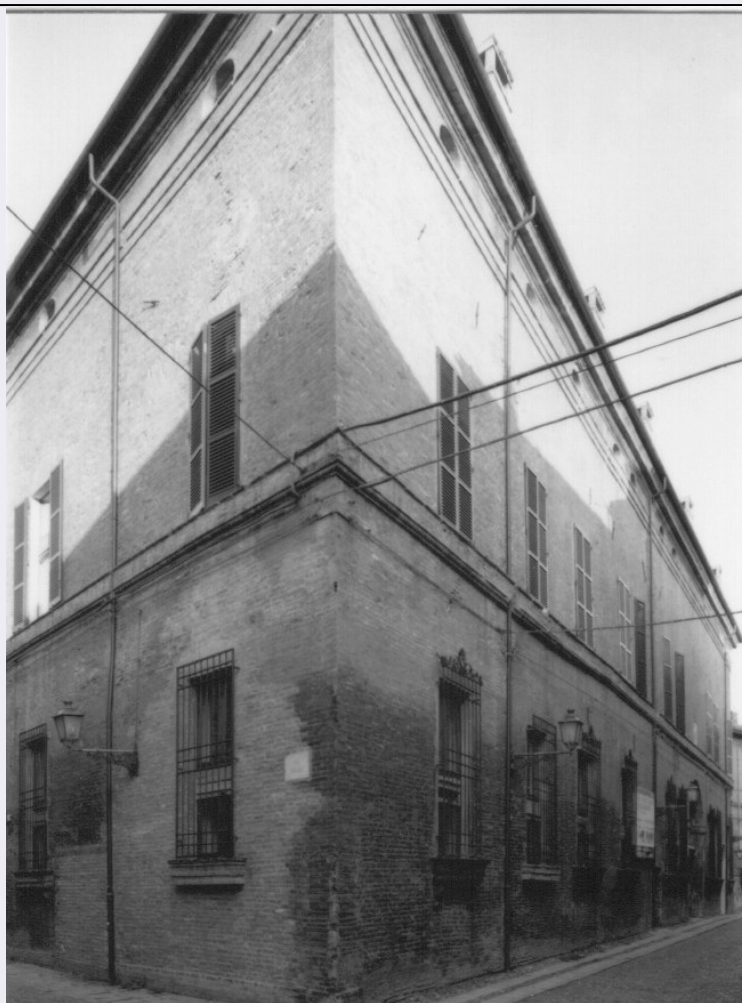


SCHEDA



CD - CODICI

TSK - Tipo scheda A

LIR - Livello ricerca I

NCT - CODICE UNIVOCO

NCTR - Codice regione 08

NCTN - Numero catalogo generale 00162576

ESC - Ente schedatore S42

ECP - Ente competente S42

OG - OGGETTO

OGT - OGGETTO

OGTD - Definizione tipologica palazzo

OGTQ - Qualificazione privato

OGTN - Denominazione Palazzo Boldrini

OGA - ALTRA DENOMINAZIONE

OGAG - Genere denominazione consuetudinaria

OGAD - Denominazione già Maffei

LC - LOCALIZZAZIONE GEOGRAFICO-AMMINISTRATIVA

PVC - LOCALIZZAZIONE GEOGRAFICO-AMMINISTRATIVA

PVCS - Stato	ITALIA
PVCR - Regione	Emilia-Romagna
PVCP - Provincia	FE
PVCC - Comune	Ferrara
PVCI - Indirizzo	via Zemola, 17 (P)
PVCV - Altre vie di comunicazione	via delle Vecchie, 13

CST - CENTRO STORICO

CSTN - Numero d'ordine	01
CSTD - Denominazione	Ferrara
CSTA	capoluogo municipale

SET - SETTORE

SETT - Tipo	SU
SETN - Numero	212

CS - LOCALIZZAZIONE CATASTALE

CTL - Tipo di localizzazione	localizzazione fisica
-------------------------------------	-----------------------

CTS - LOCALIZZAZIONE CATASTALE

CTSC - Comune	Ferrara
CTSF - Foglio/Data	386

GP - GEOREFERENZIAZIONE TRAMITE PUNTO

GPI - Identificativo Punto	1
GPL - Tipo di localizzazione	localizzazione fisica

GPD - DESCRIZIONE DEL PUNTO

GPDP - PUNTO	
GPDPX - Coordinata X	11.624392
GPDPY - Coordinata Y	44.833096
GPP - Proiezione e Sistema di riferimento	WGS84

AU - DEFINIZIONE CULTURALE**ATB - AMBITO CULTURALE**

ATBR - Riferimento all'intervento	rifacimento
ATBD - Denominazione	rinascimento ferrarese
ATBM - Fonte dell'attribuzione	fonte archivistica

RE - NOTIZIE STORICHE**REN - NOTIZIA**

REN - Riferimento	carattere generale
--------------------------	--------------------

REL - CRONOLOGIA, ESTREMO REMOTO

RELS - Secolo	XIV
RELF - Frazione di secolo	fine
RELW - Validita'	ca

REV - CRONOLOGIA, ESTREMO RECENTE	
REVS - Secolo	XVIII
REVF - Frazione di secolo	inizio
RE VW - Validita'	ca
PN - PIANTA	
PNT - PIANTA	
PNTS - Schema	articolato
PNTF - Forma	ad L con corte
SV - STRUTTURE VERTICALI	
SVC - TECNICA COSTRUTTIVA	
SVCM - Materiali	laterizio
SO - STRUTTURE DI ORIZZONTAMENTO	
SOF - TIPO	
SOFG - Genere	solaio
SOFF - Forma	a cassettone
SO - STRUTTURE DI ORIZZONTAMENTO	
SOF - TIPO	
SOFG - Genere	volta
SOFF - Forma	a crociera
CP - COPERTURE	
CPM - MANTO DI COPERTURA	
CPMM - Materiali	laterizio
US - UTILIZZAZIONI	
USA - USO ATTUALE	
USAD - Uso	nessuno
USO - USO STORICO	
USOD - Uso	abitazione
TU - CONDIZIONE GIURIDICA E VINCOLI	
CDG - CONDIZIONE GIURIDICA	
CDGG - Indicazione generica	proprietà privata
NVC - PROVVEDIMENTI DI TUTELA	
NVCT - Tipo provvedimento	notificazione (L. n. 364/1909, art. 5)
NVCE - Estremi provvedimento	1917/08/29
NVC - PROVVEDIMENTI DI TUTELA	
NVCT - Tipo provvedimento	DM(L.n.1089/1939, art.1)
NVCE - Estremi provvedimento	1991/03/04
NVCR - Data di registrazione o G.U.	20/05/1991
STU - STRUMENTI URBANISTICI	
STUT - Strumenti in vigore	P.R.G.

**STUN - Sintesi normativa
zona**

restauro conservativo / demolizione senza sostituzione

DO - FONTI E DOCUMENTI DI RIFERIMENTO

FTA - DOCUMENTAZIONE FOTOGRAFICA

FTAX - Genere	documentazione allegata
FTAP - Tipo	positivo b/n
FTAA - Autore	Baraldi, M.
FTAD - Data	1993/00/00
FTAN - Codice identificativo	SBAPRA115116

FTA - DOCUMENTAZIONE FOTOGRAFICA

FTAX - Genere	documentazione allegata
FTAP - Tipo	positivo b/n
FTAD - Data	1979/00/00

FTA - DOCUMENTAZIONE FOTOGRAFICA

FTAX - Genere	documentazione allegata
FTAP - Tipo	positivo b/n
FTAD - Data	1979/00/00

FTA - DOCUMENTAZIONE FOTOGRAFICA

FTAX - Genere	documentazione allegata
FTAP - Tipo	positivo b/n
FTAD - Data	1979/00/00

FTA - DOCUMENTAZIONE FOTOGRAFICA

FTAX - Genere	documentazione allegata
FTAP - Tipo	positivo b/n
FTAD - Data	1979/00/00

FTA - DOCUMENTAZIONE FOTOGRAFICA

FTAX - Genere	documentazione allegata
FTAP - Tipo	positivo b/n
FTAA - Autore	Baraldi, M.
FTAD - Data	1993/00/00

FTA - DOCUMENTAZIONE FOTOGRAFICA

FTAX - Genere	documentazione allegata
FTAP - Tipo	positivo b/n
FTAA - Autore	Baraldi, M.
FTAD - Data	1993/00/00

FTA - DOCUMENTAZIONE FOTOGRAFICA

FTAX - Genere	documentazione allegata
FTAP - Tipo	positivo b/n
FTAA - Autore	Baraldi, M.
FTAD - Data	1993/00/00

FTA - DOCUMENTAZIONE FOTOGRAFICA

FTAX - Genere	documentazione allegata
FTAP - Tipo	positivo b/n

FTAA - Autore	Baraldi, M.
FTAD - Data	1993/00/00
FTA - DOCUMENTAZIONE FOTOGRAFICA	
FTAX - Genere	documentazione allegata
FTAP - Tipo	positivo b/n
FTAA - Autore	Baraldi, M.
FTAD - Data	1993/00/00
FTA - DOCUMENTAZIONE FOTOGRAFICA	
FTAX - Genere	documentazione allegata
FTAP - Tipo	positivo b/n
FTAA - Autore	Baraldi, M.
FTAD - Data	1993/00/00
DRA - DOCUMENTAZIONE GRAFICA	
DRAX - Genere	documentazione allegata
DRAT - Tipo	riproduzione mappa catastale
DRAS - Scala	1:1000
DRAD - Data	1988
DRA - DOCUMENTAZIONE GRAFICA	
DRAX - Genere	documentazione allegata
DRAT - Tipo	riproduzione mappa catastale
DRAS - Scala	1:1000
FNT - FONTI E DOCUMENTI	
FNTP - Tipo	scheda storica
FNTA - Autore	Savino, Simonetta
FNTD - Data	1979
AD - ACCESSO AI DATI	
ADS - SPECIFICHE DI ACCESSO AI DATI	
ADSP - Profilo di accesso	2
ADSM - Motivazione	scheda di bene di proprietà privata
CM - COMPILAZIONE	
CMP - COMPILAZIONE	
CMPD - Data	1994
CMPN - Nome	Tagliatti V.
FUR - Funzionario responsabile	Di Francesco C.
RVM - TRASCRIZIONE PER INFORMATIZZAZIONE	
RVMD - Data	2007
RVMN - Nome	Tampieri M.
AGG - AGGIORNAMENTO - REVISIONE	
AGGD - Data	2012
AGGN - Nome	Di Le cce R.
AGGE - Ente	S42
AGGR - Referente	

scientifico	Urbini N.
AGGR - Referente scientifico	Tampieri M.
AGGF - Funzionario responsabile	Urbini N.
AN - ANNOTAZIONI	