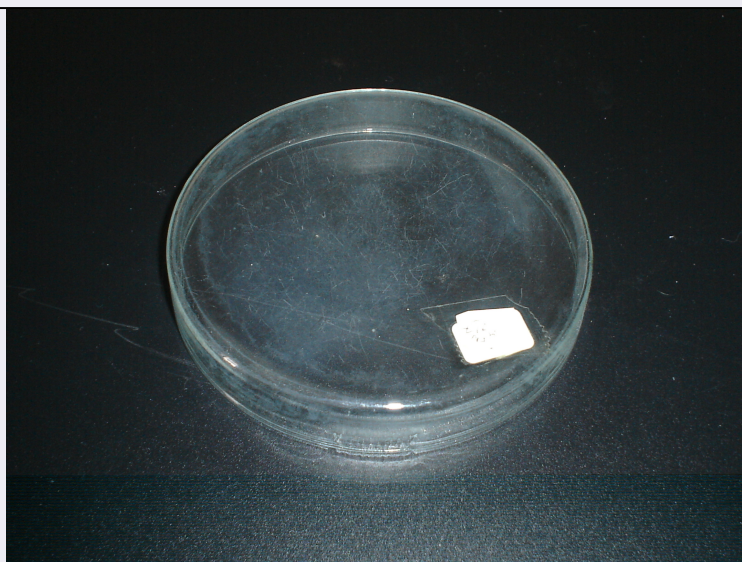


SCHEDA



CD - CODICI

TSK - Tipo scheda	PST
LIR - Livello ricerca	P
NCT - CODICE UNIVOCO	
NCTR - Codice regione	09
NCTN - Numero catalogo generale	00772138
ESC - Ente schedatore	AOU090901
ECP - Ente competente	S121

OG - OGGETTO

OGT - OGGETTO	
OGTD - Definizione	capsula
OGTT - Tipologia	di Petri
QNT - QUANTITA'	
QNTN - Numero	1
OGA - ALTRA DEFINIZIONE OGGETTO	
OGAD - Definizione	Piastra di Petri

LC - LOCALIZZAZIONE GEOGRAFICO-AMMINISTRATIVA

PVC - LOCALIZZAZIONE GEOGRAFICO-AMMINISTRATIVA ATTUALE

PVCS - Stato	ITALIA
PVCR - Regione	Toscana
PVCP - Provincia	PI
PVCC - Comune	Pisa

LDC - COLLOCAZIONE SPECIFICA

LDCT - Tipologia	ospedale
LDCN - Denominazione	Ospedale Santa Chiara
LDCU - Denominazione spazio viabilistico	via Roma, 67
LDCM - Denominazione	

raccolta	Collezione strumentaria storica AOU Pisana
LDCS - Specifiche	Edificio 41- Piano I
UB - UBICAZIONE E DATI PATRIMONIALI	
INV - INVENTARIO	
INVD - Data	2012
INVN - Numero	727
DT - CRONOLOGIA	
DTZ - CRONOLOGIA GENERICA	
DTZG - Fascia cronologica di riferimento	XX secolo
DTZS - Frazione cronologica	inizio
DTM - Motivazione cronologia	analisi tipologica
MT - DATI TECNICI	
MTC - Materia e tecnica	vetro/stampato
MIS - MISURE	
MISU - Unita'	cm
MISA - Altezza	1,9
MISD - Diametro	11
DA - DATI ANALITICI	
DES - DESCRIZIONE	
DESO - Oggetto	Base della piastra di Petri. Reca sulla parete esterna la scritta 'ANUMBRA'.
UTF - Funzione	Usato dai biologi per le colture biologiche
UTS - Cronologia d'uso	XX secolo
CO - CONSERVAZIONE	
STC - STATO DI CONSERVAZIONE	
STCC - Stato di conservazione	buono
STCS - Indicazioni specifiche	E' presente solo la base
TU - CONDIZIONE GIURIDICA E VINCOLI	
ACQ - ACQUISIZIONE	
ACQT - Tipo acquisizione	assegnazione
ACQD - Data acquisizione	2005/post
ACQL - Luogo acquisizione	PI/Pisa/ Fuori uso Servizio Multizonale di Prevenz
CDG - CONDIZIONE GIURIDICA	
CDGG - Indicazione generica	proprietà Ente pubblico non territoriale
CDGS - Indicazione specifica	Azienda Ospedaliera Universitaria Pisana
DO - FONTI E DOCUMENTI DI RIFERIMENTO	
FTA - DOCUMENTAZIONE FOTOGRAFICA	
FTAX - Genere	documentazione allegata

FTAP - Tipo	fotografia digitale (file)
FTAN - Codice identificativo	New_1402049917553
AD - ACCESSO AI DATI	
ADS - SPECIFICHE DI ACCESSO AI DATI	
ADSP - Profilo di accesso	1
ADSM - Motivazione	scheda contenente dati liberamente accessibili
CM - COMPILAZIONE	
CMP - COMPILAZIONE	
CMPD - Data	2013
CMPN - Nome	Giuffra, Valentina
RSR - Referente scientifico	Terenna, Gigliola
FUR - Funzionario responsabile	Macripò, Alba Maria