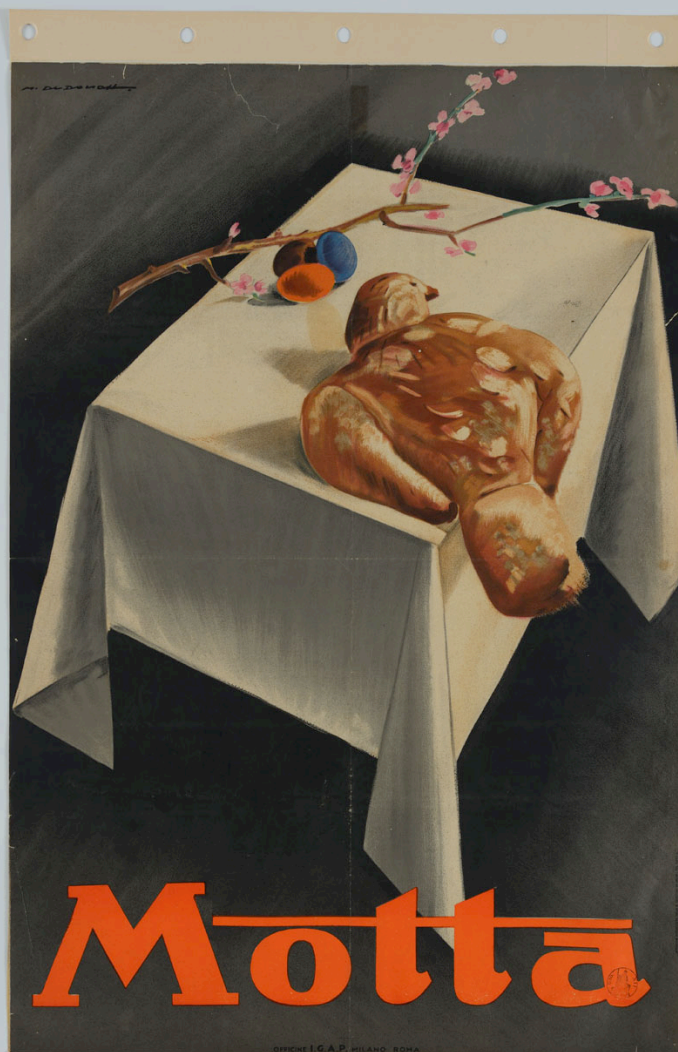


SCHEDA



CD - CODICI

TSK - Tipo Scheda	S
LIR - Livello ricerca	P
NCT - CODICE UNIVOCO	
NCTR - Codice regione	05
NCTN - Numero catalogo generale	00662800
ESC - Ente schedatore	S160
ECP - Ente competente	S160

OG - OGGETTO

OGT - OGGETTO

OGTD - Definizione	manifesto
OGTT - Tipologia	pubblicitario

SGT - SOGGETTO

SGTI - Identificazione	una colomba pasquale sopra un tavolo con tovaglia bianca, un ramo di pesco fiorito e tre uova colorate
SGTP - Titolo proprio	Motta
SGTL - Tipo titolo	dalla stampa

LC - LOCALIZZAZIONE GEOGRAFICA AMMINISTRATIVA**PVC - LOCALIZZAZIONE GEOGRAFICO-AMMINISTRATIVA ATTUALE**

PVCS - Stato	ITALIA
PVCR - Regione	Veneto
PVCP - Provincia	TV
PVCC - Comune	Treviso

LDC - COLLOCAZIONE SPECIFICA

LDCN - Denominazione	ex scuola Giorgi
LDCU - Denominazione spazio viabilistico	via Sant'Ambrogio di Fiera, 60
LDCM - Denominazione raccolta	Raccolta Nando Salce
LDCS - Specifiche	5_B_1

UB - UBICAZIONE E DATI PATRIMONIALI**INV - INVENTARIO DI MUSEO O DI SOPRINTENDENZA**

INVN - Numero	18977
INVD - Data	1968

DT - CRONOLOGIA**DTZ - CRONOLOGIA GENERICA**

DTZG - Secolo	sec. XX
----------------------	---------

DTS - CRONOLOGIA SPECIFICA

DTSI - Da	1933/09/01
DTSV - Validita'	ca
DTSF - A	1934/03/10
DTSL - Validita'	ante

DTM - Motivazione cronologia analisi storica

DTM - Motivazione cronologia data

AU - DEFINIZIONE CULTURALE**AUT - AUTORE**

AUTM - Motivazione dell'attribuzione	firma
AUTN - Nome scelto	Dudovich Marcello
AUTA - Dati anagrafici	1878/ 1962
AUTH - Sigla per citazione	S1000004

EDT - EDITORI STAMPATORI

EDTN - Nome	Officine IGAP
EDTR - Ruolo	stampatore
EDTE - Data di edizione	1934
EDTL - Luogo di edizione	Milano/ Roma

MT - DATI TECNICI

MTC - Materia e tecnica carta/ cromolitografia

MIS - MISURE

MISU - Unita'	cm
----------------------	----

MISA - Altezza	100
MISL - Larghezza	68.8
CO - CONSERVAZIONE	
STC - STATO DI CONSERVAZIONE	
STCC - Stato di conservazione	discreto
STCS - Indicazioni specifiche	trasferimento della colla sul recto del nastro adesivo, applicato sul verso, in alto a metà; presenza di pieghe dovute alla ripiegatura del foglio; lacerazioni sul bordo superiore; lungo il bordo superiore è stata aggiunta una bandella di carta con fori per consentire di appendere il manifesto
DA - DATI ANALITICI	
DES - DESCRIZIONE	
DESI - Codifica Iconclass	soggetto non rilevabile
DESS - Indicazioni sul soggetto	Lettura iconografica: dolce pasquale; colomba; ramo di pesco fiorito; uova colorate; tavolo; tovaglia bianca. Categoria merceologica/ tipo evento: industria alimentare; pasticceria; dolci. Nomi: Motta; Angelo Motta. Luoghi: Milano.
ISR - ISCRIZIONI	
ISRC - Classe di appartenenza	firma
ISRS - Tecnica di scrittura	a stampa
ISRT - Tipo di caratteri	stampatello maiuscolo
ISRP - Posizione	in alto, a sinistra
ISRI - Trascrizione	M. DUDOVICH
ISR - ISCRIZIONI	
ISRC - Classe di appartenenza	indicazione di responsabilità
ISRS - Tecnica di scrittura	a stampa
ISRT - Tipo di caratteri	stampatello maiuscolo
ISRP - Posizione	in basso, al centro
ISRI - Trascrizione	OFFICINE I.G.A.P. MILANO ROMA
ISR - ISCRIZIONI	
ISRC - Classe di appartenenza	pubblicitaria
ISRS - Tecnica di scrittura	a stampa
ISRT - Tipo di caratteri	stampatello
ISRP - Posizione	in basso, al centro
ISRI - Trascrizione	Motta
ISR - ISCRIZIONI	
ISRC - Classe di appartenenza	normativa
ISRS - Tecnica di scrittura	a stampa
ISRT - Tipo di caratteri	stampatello maiuscolo
ISRP - Posizione	in basso, a destra, lungo il bordo
	AFFISSIONE AUTORIZZATA DALLA R.[EGIA] QUESTURA DI

ISRI - Trascrizione	MILANO PER IL TUTTO IL/ REGNO AI SENSI DELL'ART. [ICOLO] 113 LEGGE DI P.[UBBLICA] S.[ICUREZZA] E 217 REGOL.[AMENTO] RELATIVO/ 10 - 3 - 1934-A. XII
----------------------------	--

STM - STEMMI, EMBLEMI, MARCHI

STMC - Classe di appartenenza	timbro
STMQ - Qualificazione	di collezione
STMI - Identificazione	Raccolta Salce
STMU - Quantita'	1
STMP - Posizione	verso, in basso, a sinistra
STMD - Descrizione	Rettangolare. All'interno: RACCOLTA SALCE/ INV e numero 18977 riportato a penna

STM - STEMMI, EMBLEMI, MARCHI

STMC - Classe di appartenenza	bollo
STMQ - Qualificazione	civile
STMI - Identificazione	Regno d'Italia
STMU - Quantita'	1
STMP - Posizione	in basso, a destra
STMD - Descrizione	Circolare. All'interno: C. 40 XII; personificazione dell'Italia

TU - CONDIZIONE GIURIDICA E VINCOLI

ACQ - ACQUISIZIONE

ACQT - Tipo acquisizione	donazione
ACQN - Nome	Nando Salce
ACQD - Data acquisizione	1962
ACQL - Luogo acquisizione	Treviso

CDG - CONDIZIONE GIURIDICA

CDGG - Indicazione generica	proprietà Stato
CDGS - Indicazione specifica	Soprintendenza BSAE VE BL PD e TV
CDGI - Indirizzo	Santa Croce 770 - Venezia

DO - FONTI E DOCUMENTI DI RIFERIMENTO

FTA - DOCUMENTAZIONE FOTOGRAFICA

FTAX - Genere	documentazione allegata
FTAP - Tipo	fotografia digitale (file)
FTAA - Autore	Baldin, Luigi
FTAD - Data	2014
FTAE - Ente proprietario	Soprintendenza BSAE VE BL PD e TV
FTAC - Collocazione	Archivio Fotografico SBSAE VE BL PD e TV
FTAN - Codice identificativo	18977_VE 41076
FTAF - Formato	TIFF

AD - ACCESSO AI DATI

ADS - SPECIFICHE DI ACCESSO AI DATI

ADSP - Profilo di accesso	1
ADSM - Motivazione	scheda contenente dati liberamente accessibili
CM - COMPILAZIONE	
CMP - COMPILAZIONE	
CMPD - Data	2014
CMPN - Nome	Bertaglia, Elisa
RSR - Referente scientifico	Mazza, Marta
RSR - Referente scientifico	Orsi, Oriana
FUR - Funzionario responsabile	Majoli, Luca