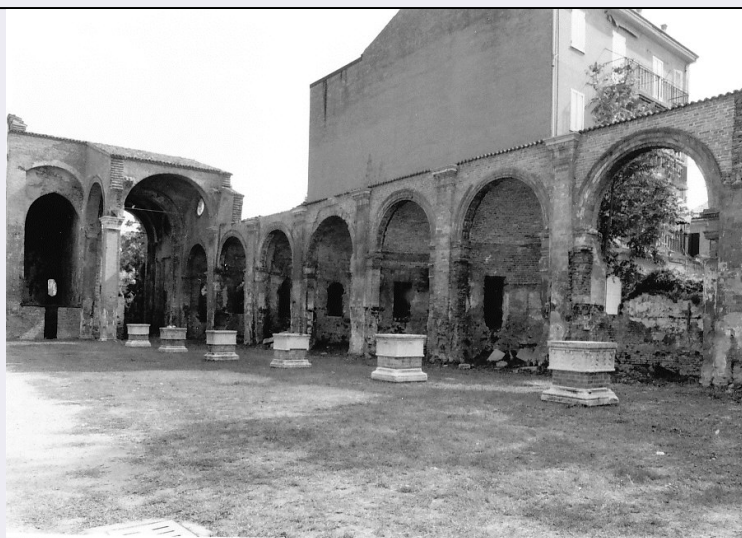


SCHEDA



CD - CODICI

TSK - Tipo scheda	A
LIR - Livello ricerca	I
NCT - CODICE UNIVOCO	
NCTR - Codice regione	08
NCTN - Numero catalogo generale	00156883
ESC - Ente schedatore	S42
ECP - Ente competente	S42

OG - OGGETTO

OGT - OGGETTO

OGTD - Definizione tipologica	chiesa
OGTN - Denominazione	Chiesa di S. Andrea

LC - LOCALIZZAZIONE GEOGRAFICO-AMMINISTRATIVA

PVC - LOCALIZZAZIONE GEOGRAFICO-AMMINISTRATIVA

PVCS - Stato	ITALIA
PVCR - Regione	Emilia-Romagna
PVCP - Provincia	FE
PVCC - Comune	Ferrara
PVCI - Indirizzo	via Camposabbionario, 5/ 7

CST - CENTRO STORICO

CSTA	capoluogo municipale
------	----------------------

SET - SETTORE

SETT - Tipo	SU
SETN - Numero	125

CS - LOCALIZZAZIONE CATASTALE

CTL - Tipo di localizzazione	localizzazione fisica
------------------------------	-----------------------

CTS - LOCALIZZAZIONE CATASTALE

CTSC - Comune	Ferrara
---------------	---------

CTSF - Foglio/Data	390
CTSN - Particelle	981
AU - DEFINIZIONE CULTURALE	
ATB - AMBITO CULTURALE	
ATBR - Riferimento all'intervento	progetto
ATBD - Denominazione	epoca medievale
ATBM - Fonte dell'attribuzione	analisi stilistica
RE - NOTIZIE STORICHE	
REN - NOTIZIA	
REN R - Riferimento	carattere generale
RENF - Fonte	fonte archivistica
REL - CRONOLOGIA, ESTREMO REMOTO	
RELS - Secolo	XI
RELV - Validita'	ca
REV - CRONOLOGIA, ESTREMO RECENTE	
REVS - Secolo	XVI
REVF - Frazione di secolo	inizio
RE VW - Validita'	ca
PN - PIANTA	
PNT - PIANTA	
PNTS - Schema	a tre navate
SV - STRUTTURE VERTICALI	
SVC - TECNICA COSTRUTTIVA	
SVCM - Materiali	laterizio
US - UTILIZZAZIONI	
USO - USO STORICO	
USOD - Uso	chiesa
TU - CONDIZIONE GIURIDICA E VINCOLI	
CDG - CONDIZIONE GIURIDICA	
CDGG - Indicazione generica	proprietà Ente pubblico territoriale
CDGS - Indicazione specifica	Comune di Ferrara
NVC - PROVVEDIMENTI DI TUTELA	
NVCT - Tipo provvedimento	L. 364/1909, art. 5
NVCE - Estremi provvedimento	1914/06/08
STU - STRUMENTI URBANISTICI	
STUT - Strumenti in vigore	P.R.G. 1975
STUN - Sintesi normativa zona	restauro scientifico
DO - FONTI E DOCUMENTI DI RIFERIMENTO	

FTA - DOCUMENTAZIONE FOTOGRAFICA

FTAX - Genere	documentazione allegata
FTAP - Tipo	positivo b/n
FTAA - Autore	Baraldi, M.
FTAD - Data	1994/00/00
FTAN - Codice identificativo	SBAPRA113388
FTAT - Note	navata lato sud

FTA - DOCUMENTAZIONE FOTOGRAFICA

FTAX - Genere	documentazione allegata
FTAP - Tipo	positivo b/n
FTAA - Autore	Baraldi, M.
FTAD - Data	1994/00/00
FTAN - Codice identificativo	SBAPRA113389
FTAT - Note	quarta cappella di destra. A destra capitello pseudo corinto con trabeazione e cornice a ovoli. Arcata in cotto con sottarco a formelle con rosetta. Volte emiciclica in mattoni a catino. Sec. XVI inizio.

FTA - DOCUMENTAZIONE FOTOGRAFICA

FTAX - Genere	documentazione allegata
FTAP - Tipo	positivo b/n
FTAA - Autore	Baraldi, M.
FTAD - Data	1994/00/00
FTAN - Codice identificativo	SBAPRA113390
FTAT - Note	quinta cappella di destra con frammenti di capitelli dei pilastri della navata centrale. Sec. XVI, inizio

FTA - DOCUMENTAZIONE FOTOGRAFICA

FTAX - Genere	documentazione allegata
FTAP - Tipo	positivo b/n
FTAA - Autore	Baraldi, M.
FTAD - Data	1994/00/00
FTAN - Codice identificativo	SBAPRA113392
FTAT - Note	sesta cappella di destra. Parte dell'arco, il sottarco e i capitelli sono stati asportati

FTA - DOCUMENTAZIONE FOTOGRAFICA

FTAX - Genere	documentazione allegata
FTAP - Tipo	positivo b/n
FTAA - Autore	Baraldi, M.
FTAD - Data	1994/00/00
FTAN - Codice identificativo	SBAPRA113393
FTAT - Note	settima cappella. Capitelli asportati

FTA - DOCUMENTAZIONE FOTOGRAFICA

FTAX - Genere	documentazione allegata
FTAP - Tipo	positivo b/n
FTAA - Autore	Baraldi, M.
FTAD - Data	1994/00/00

FTAN - Codice identificativo	SBAPRA113394
FTAT - Note	ottava cappella di destra
FTA - DOCUMENTAZIONE FOTOGRAFICA	
FTAX - Genere	documentazione allegata
FTAP - Tipo	positivo b/n
FTAA - Autore	Baraldi, M.
FTAD - Data	1994/00/00
FTAN - Codice identificativo	SBAPRA113395
FTAT - Note	nona cappella di destra
FTA - DOCUMENTAZIONE FOTOGRAFICA	
FTAX - Genere	documentazione allegata
FTAP - Tipo	positivo b/n
FTAA - Autore	Baraldi, M.
FTAD - Data	1994/00/00
FTAN - Codice identificativo	SBAPRA113397
FTAT - Note	cappella di destra verso l'abside
FTA - DOCUMENTAZIONE FOTOGRAFICA	
FTAX - Genere	documentazione allegata
FTAP - Tipo	positivo b/n
FTAA - Autore	Baraldi, M.
FTAD - Data	1994/00/00
FTAN - Codice identificativo	SBAPRA113398
FTAT - Note	nona e unica cappella di sinistra con arco gotico e volta a crociera, sec. XIII
FTA - DOCUMENTAZIONE FOTOGRAFICA	
FTAX - Genere	documentazione allegata
FTAP - Tipo	positivo b/n
FTAA - Autore	Baraldi, M.
FTAD - Data	1994/00/00
FTAN - Codice identificativo	SBAPRA113396
FTAT - Note	la navata centrale verso l'abside
FTA - DOCUMENTAZIONE FOTOGRAFICA	
FTAX - Genere	documentazione allegata
FTAP - Tipo	positivo b/n
FTAD - Data	1980/00/00
FTAN - Codice identificativo	SBAPRA7993(sk storica)
FTAT - Note	prospetto sud, arcate di accesso alle cappelle laterali
FTA - DOCUMENTAZIONE FOTOGRAFICA	
FTAX - Genere	documentazione allegata
FTAP - Tipo	positivo b/n
FTAD - Data	1980/00/00
FTAN - Codice identificativo	SBAPRA9330(sk storica)
FTAT - Note	particolare del transetto e cappelle laterali di destra

FTA - DOCUMENTAZIONE FOTOGRAFICA

FTAX - Genere	documentazione allegata
FTAP - Tipo	positivo b/n
FTAD - Data	1980/00/00
FTAN - Codice identificativo	SBAPRA156883_A(sk storic)
FTAT - Note	ruderi interni

FTA - DOCUMENTAZIONE FOTOGRAFICA

FTAX - Genere	documentazione allegata
FTAP - Tipo	positivo b/n
FTAD - Data	1980/00/00
FTAN - Codice identificativo	SBAPRA156883_B(sk storic)
FTAT - Note	ruderi facciata

FTA - DOCUMENTAZIONE FOTOGRAFICA

FTAX - Genere	documentazione allegata
FTAP - Tipo	positivo b/n
FTAD - Data	1980/00/00
FTAN - Codice identificativo	SBAPRA156883_C(sk storic)
FTAT - Note	ruderi lato a sud

FTA - DOCUMENTAZIONE FOTOGRAFICA

FTAX - Genere	documentazione allegata
FTAP - Tipo	positivo b/n
FTAD - Data	1980/00/00
FTAN - Codice identificativo	SBAPRA156883_D(sk storic)
FTAT - Note	particolare pilastro

DRA - DOCUMENTAZIONE GRAFICA

DRAX - Genere	documentazione allegata
DRAT - Tipo	riproduzione mappa catastale
DRAO - Note	estratto mappa catastale
DRAS - Scala	1/1000
DRAN - Codice identificativo	SBAPRA00156883_all.
DRAD - Data	1994

DRA - DOCUMENTAZIONE GRAFICA

DRAX - Genere	documentazione allegata
DRAT - Tipo	riproduzione mappa catastale
DRAO - Note	estratto mappa catastale (scheda storica)
DRAS - Scala	1/1000
DRAN - Codice identificativo	SBAPRA00156883_all.1
DRAD - Data	1960

DRA - DOCUMENTAZIONE GRAFICA

DRAX - Genere	documentazione allegata
DRAT - Tipo	riproduzione mappa catastale

DRAO - Note	estratto mappa catastale (scheda storica)
DRAS - Scala	1/1000
DRAN - Codice identificativo	SBAPRA00156883_all.1bis
DRAD - Data	1987
FNT - FONTI E DOCUMENTI	
FNTP - Tipo	scheda storica
FNTA - Autore	Parissi, Marilena; Pollastri, Giorgio
FNTD - Data	1980
FNTN - Nome archivio	Archivio Catalogo della Soprintendenza dei Beni Architettonici e Paesaggistici per le province di Ravenna, Ferrara, Forlì-Cesena, Rimini
FNTS - Posizione	0800156883
FNTI - Codice identificativo	SBAPRA0800156883
FNT - FONTI E DOCUMENTI	
FNTP - Tipo	scheda storica
FNTA - Autore	Garegnani, Marina
FNTD - Data	1987
FNTN - Nome archivio	Archivio Catalogo della Soprintendenza dei Beni Architettonici e Paesaggistici per le province di Ravenna, Ferrara, Forlì-Cesena, Rimini
FNTS - Posizione	0800156883_bis
FNTI - Codice identificativo	SBAPRA0800156883_bis
AD - ACCESSO AI DATI	
ADS - SPECIFICHE DI ACCESSO AI DATI	
ADSP - Profilo di accesso	1
ADSM - Motivazione	scheda contenente dati liberamente accessibili
CM - COMPILAZIONE	
CMP - COMPILAZIONE	
CMPD - Data	1994
CMPN - Nome	Cavicchi C.
FUR - Funzionario responsabile	Di Francesco C.
RVM - TRASCRIZIONE PER INFORMATIZZAZIONE	
RVMD - Data	1999
RVMN - Nome	Girardi T.
AGG - AGGIORNAMENTO - REVISIONE	
AGGD - Data	2012
AGGN - Nome	Palazzo S.
AGGR - Referente scientifico	Tampieri M.
AGGR - Referente scientifico	Urbini N.
AGGF - Funzionario responsabile	Urbini N.
AN - ANNOTAZIONI	

OSS - Osservazioni

Edificio in rovina. Di una delle chiese più importanti della Ferrara rinascimentale sopravvivono pochi resti, ovvero parte dell'abside e della navata di destra con i resti delle cappelle semicircolari, peraltro continuamente depredati. La chiesa, passata agli Eremitani di S. Agostino, venne ampliata una prima volta nel 1438. Nel 1501 fu ulteriormente ampliata e portata a tre navate. Nel 1627 fu aggiunta una cappella dall'architetto G. B. Aleotti, e nel 1655 altre due cappelle furono costruite. Nel 1796 l'ordine venne soppresso; nel 1806 vennero distrutti i chiostri dell'annesso convento, nel 1841 fu staccato l'affresco del Garofalo sito nel refettorio. Nel 1866 la chiesa venne chiusa definitivamente, nel 1938 crollò il tetto. Il Comune, proprietario della chiesa dal 1936, nel 1965 ne demolì la fiancata per costruire una scuola media. La chiesa, prima del crollo, aveva una bella facciata gotica con portale in marmo (che fu staccato per apporlo sulla chiesa di S. Romano, poi si cambiò idea e lo si gettò sotto le mura di Rampari di S. Paolo). La pianta, con grande navata centrale e due navate minori con cappelle semicircolari, terminava con abside emiciclo. Quel che rimane dei bellissimi capitelli pseudo-corinzi, riferibili ad esempi bramanteschi, testimonia della qualità di questa architettura. Qui erano sepolti gli architetti Biagio Rossetti e Gia Battista Aleotti.