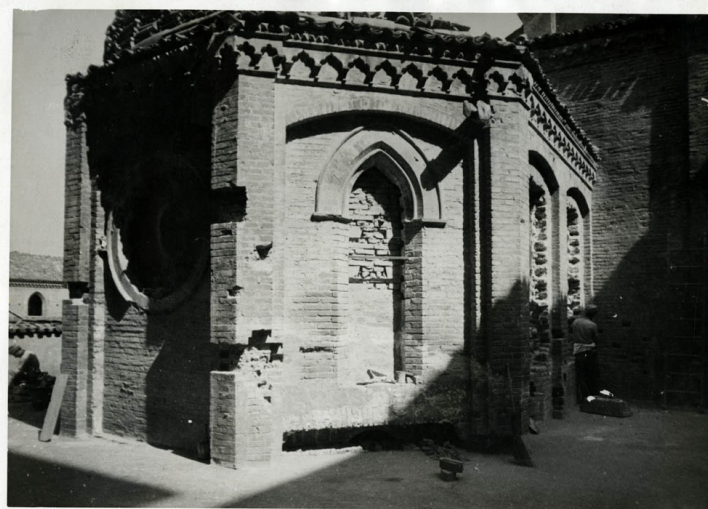


# SCHEDA



## CD - CODICI

TSK - Tipo Scheda F

LIR - Livello ricerca P

### NCT - CODICE UNIVOCO

NCTR - Codice regione 08

NCTN - Numero catalogo generale 00266056

ESC - Ente schedatore S143

ECP - Ente competente S143

## OG - OGGETTO

### OGT - OGGETTO

OGTD - Definizione dell'oggetto positivo

OGTB - Natura biblioteconomica dell'oggetto m

### QNT - QUANTITA'

QNTN - Numero oggetti /elementi 1

## SG - SOGGETTO

### SGT - SOGGETTO

SGTI - Identificazione Bologna - Architetture - Cappelle - Restauri

SGTD - Indicazioni sul soggetto Bologna - Convento di San Francesco - Esterno della Cappella Muzzarelli, durante i restauri

### SGL - TITOLO

SGLT - Titolo proprio L'esterno della Cappella Muzzarelli di San Francesco a Bologna durante i restauri

SGLS - Specifiche del titolo del catalogatore

## LC - LOCALIZZAZIONE GEOGRAFICO-AMMINISTRATIVA

### PVC - LOCALIZZAZIONE GEOGRAFICO-AMMINISTRATIVA ATTUALE

PVCS - Stato ITALIA

<b>PVCR - Regione</b>	Emilia-Romagna
<b>PVCP - Provincia</b>	BO
<b>PVCC - Comune</b>	Bologna
<b>LDC - COLLOCAZIONE SPECIFICA</b>	
<b>LDCN - Denominazione</b>	Soprintendenza per i beni Architettonici e Paesaggistici - Bologna
<b>LDCC - Complesso monumentale di appartenenza</b>	Palazzo Dall'Armi Marescalchi
<b>LDCU - Denominazione spazio viabilistico</b>	via IV Novembre, 5
<b>LDCM - Denominazione raccolta</b>	Archivio Fotografico
<b>UB - UBICAZIONE E DATI PATRIMONIALI</b>	
<b>UBF - UBICAZIONE FOTO</b>	
<b>UBFP - Fondo</b>	Fondo positivi
<b>INV - INVENTARIO</b>	
<b>INVN - Numero inventario generale</b>	P_000220
<b>INVD - Data inventariazione</b>	2013
<b>DT - CRONOLOGIA</b>	
<b>DTZ - CRONOLOGIA GENERICA</b>	
<b>DTZG - Secolo</b>	XX
<b>DTS - CRONOLOGIA SPECIFICA</b>	
<b>DTSI - Da</b>	1942/07/00
<b>DTSF - A</b>	1942/07/00
<b>DTM - MOTIVAZIONE CRONOLOGIA</b>	
<b>DTMM - Motivazione</b>	data
<b>DTMS - Specifiche</b>	iscrizione sul supporto secondario
<b>AU - DEFINIZIONE CULTURALE</b>	
<b>AUF - AUTORE DELLA FOTOGRAFIA</b>	
<b>AUFN - Nome scelto (persona singola)</b>	anonimo
<b>AUFM - Motivazione dell'attribuzione</b>	n.r. [non rilevabile]
<b>MT - DATI TECNICI</b>	
<b>MTX - Indicazione di colore</b>	BN
<b>MTC - Materia e tecnica</b>	gelatina bromuro d'argento/ carta
<b>MIS - MISURE</b>	
<b>MISO - Tipo misure</b>	supporto primario
<b>MISU - Unita' di misura</b>	mm
<b>MISA - Altezza</b>	129
<b>MISL - Larghezza</b>	178
<b>MIS - MISURE</b>	
<b>MISO - Tipo misure</b>	supporto secondario

MISU - Unita' di misura	mm
MISA - Altezza	340
MISL - Larghezza	240
<b>CO - CONSERVAZIONE</b>	
<b>STC - STATO DI CONSERVAZIONE</b>	
STCC - Stato di conservazione	mediocre
<b>RS - RESTAURI</b>	
<b>RST - RESTAURI</b>	
RSTD - Data	2013
RSTS - Situazione	pulitura
RSTE - Ente responsabile	SBAP BO
RSTN - Nome dell'operatore	Tonelli E.
<b>DA - DATI ANALITICI</b>	
DSO - Indicazioni sull'oggetto	Il positivo, incollato al supporto secondario, è stato collocato, dopo le operazioni di pulitura, in una busta di carta conservazione e posto orizzontalmente entro una scatola di cartone inerte, intestata "BOLOGNA/ S. Francesco 3/ da P_000200 a P_000294". All'interno della scatola, i fototipi sono ordinati secondo il numero progressivo di inventario.
NSC - Notizie storico-critiche	Si cita da Vittore Amaldi - ingegnere e funzionario della Soprintendenza ai Monumenti di Bologna negli anni Quaranta, che si occupò del ripristino post bellico della cappella Muzzarelli - a proposito dei lavori effettuati nel 1942: "vennero restaurate [...] l'esterno dell'abside le cui finestre avevano subito notevoli danni da parte degli edifici che le erano cresciuti attorno, l'esterno della navata che guarda verso il Chiostro dei Morti, ed il coperto"(vedi BIB).
<b>TU - CONDIZIONE GIURIDICA E VINCOLI</b>	
<b>CDG - CONDIZIONE GIURIDICA</b>	
CDGG - Indicazione generica	proprietà Stato
CDGS - Indicazione specifica	Ministero per i Beni e le Attività Culturali SBAP BO
CDGI - Indirizzo	via IV Novembre, 5 - Bologna
<b>DO - FONTI E DOCUMENTI DI RIFERIMENTO</b>	
<b>FTA - DOCUMENTAZIONE FOTOGRAFICA</b>	
FTAX - Genere	documentazione allegata
FTAP - Tipo	fotografia digitale (file)
FTAN - Codice identificativo	SBAPBO/P_000220
<b>BIB - BIBLIOGRAFIA</b>	
BIBX - Genere	bibliografia di confronto
BIBA - Autore	Garani L.
BIBD - Anno di edizione	1948
BIBH - Sigla per citazione	00000001
<b>BIB - BIBLIOGRAFIA</b>	
BIBX - Genere	bibliografia di confronto

<b>BIBA - Autore</b>	Rodriquez F.
<b>BIBD - Anno di edizione</b>	1948
<b>BIBH - Sigla per citazione</b>	00000002
<b>BIB - BIBLIOGRAFIA</b>	
<b>BIBX - Genere</b>	bibliografia di confronto
<b>BIBA - Autore</b>	Amaldi V.
<b>BIBD - Anno di edizione</b>	1950
<b>BIBH - Sigla per citazione</b>	00000033
<b>BIBN - V., pp., nn.</b>	pp. 336-340
<b>BIB - BIBLIOGRAFIA</b>	
<b>BIBX - Genere</b>	bibliografia di confronto
<b>BIBA - Autore</b>	Barbacci A.
<b>BIBD - Anno di edizione</b>	1953
<b>BIBH - Sigla per citazione</b>	00000031
<b>BIBN - V., pp., nn.</b>	pp. 69-75
<b>BIB - BIBLIOGRAFIA</b>	
<b>BIBX - Genere</b>	bibliografia di confronto
<b>BIBA - Autore</b>	Raule A.
<b>BIBD - Anno di edizione</b>	1954
<b>BIBH - Sigla per citazione</b>	00000003
<b>BIB - BIBLIOGRAFIA</b>	
<b>BIBX - Genere</b>	bibliografia di confronto
<b>BIBA - Autore</b>	Ricci C./ Zucchini G.
<b>BIBD - Anno di edizione</b>	1968
<b>BIBH - Sigla per citazione</b>	00000018
<b>BIBN - V., pp., nn.</b>	pp. 173-176
<b>BIB - BIBLIOGRAFIA</b>	
<b>BIBX - Genere</b>	bibliografia specifica
<b>BIBA - Autore</b>	Barbacci A.
<b>BIBD - Anno di edizione</b>	1977
<b>BIBH - Sigla per citazione</b>	00000032
<b>BIB - BIBLIOGRAFIA</b>	
<b>BIBX - Genere</b>	bibliografia di confronto
<b>BIBA - Autore</b>	Vignali L.
<b>BIBD - Anno di edizione</b>	1996
<b>BIBH - Sigla per citazione</b>	00000004
<b>BIB - BIBLIOGRAFIA</b>	
<b>BIBX - Genere</b>	bibliografia di corredo
<b>BIBA - Autore</b>	Monari P.
<b>BIBD - Anno di edizione</b>	2001
<b>BIBH - Sigla per citazione</b>	00000006
<b>BIBN - V., pp., nn.</b>	pp. 311-329

**AD - ACCESSO AI DATI****ADS - SPECIFICHE DI ACCESSO AI DATI****ADSP - Profilo di accesso**

1

**ADSM - Motivazione**

scheda contenente dati liberamente accessibili

**CM - COMPILAZIONE****CMP - COMPILAZIONE****CMPD - Data**

2014

**CMPN - Nome**

Mengoli E.

**FUR - Funzionario  
responsabile**

Ferrari T.