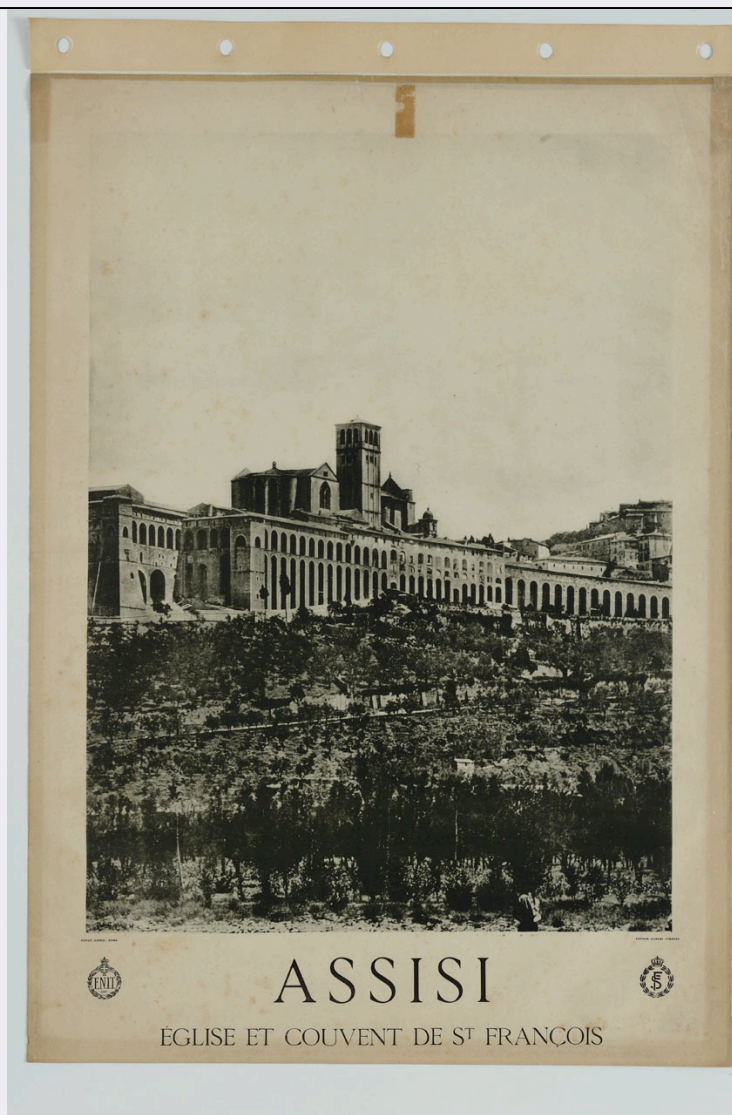


SCHEDA



CD - CODICI

TSK - Tipo Scheda	S
LIR - Livello ricerca	P
NCT - CODICE UNIVOCO	
NCTR - Codice regione	05
NCTN - Numero catalogo generale	00663274
ESC - Ente schedatore	S160
ECP - Ente competente	S160

OG - OGGETTO

OGT - OGGETTO

OGTD - Definizione	manifesto
OGTT - Tipologia	pubblicitario

SGT - SOGGETTO

SGTI - Identificazione	veduta della chiesa e convento di San Francesco ad Assisi
SGTP - Titolo proprio	Assisi église et couvent de St Francois
SGTL - Tipo titolo	dalla stampa

LC - LOCALIZZAZIONE GEOGRAFICA AMMINISTRATIVA**PVC - LOCALIZZAZIONE GEOGRAFICO-AMMINISTRATIVA ATTUALE**

PVCS - Stato	ITALIA
PVCR - Regione	Veneto
PVCP - Provincia	TV
PVCC - Comune	Treviso

LDC - COLLOCAZIONE SPECIFICA

LDCN - Denominazione	ex scuola Giorgi
LDCU - Denominazione spazio viabilistico	via Sant'Ambrogio di Fiera, 60
LDCM - Denominazione raccolta	Raccolta Nando Salce
LDCS - Specifiche	6_A_c

UB - UBICAZIONE E DATI PATRIMONIALI**INV - INVENTARIO DI MUSEO O DI SOPRINTENDENZA**

INVN - Numero	19796
INVD - Data	1968

DT - CRONOLOGIA**DTZ - CRONOLOGIA GENERICA**

DTZG - Secolo	sec. XX
----------------------	---------

DTS - CRONOLOGIA SPECIFICA

DTSI - Da	1920
DTSV - Validita'	ca
DTSF - A	1939
DTSL - Validita'	ca
DTM - Motivazione cronologica	analisi stilistica

AU - DEFINIZIONE CULTURALE**ATB - AMBITO CULTURALE**

ATBD - Denominazione	ambito italiano
ATBM - Motivazione dell'attribuzione	contesto

MT - DATI TECNICI

MTC - Materia e tecnica	carta/ cromolitografia
--------------------------------	------------------------

MIS - MISURE

MISU - Unita'	cm
MISA - Altezza	98.3
MISL - Larghezza	70

CO - CONSERVAZIONE**STC - STATO DI CONSERVAZIONE**

STCC - Stato di conservazione	buono
STCS - Indicazioni	Bandella di carta con fori. Pieghe diffuse lungo i margini. Sul verso, nastro adesivo lungo i margini e al centro; sul recto, macchie di nastro

specifiche	adesivo alterato.
DA - DATI ANALITICI	
DES - DESCRIZIONE	
DESI - Codifica Iconclass	Soggetto non rilevabile
DESS - Indicazioni sul soggetto	Lettura iconografica: collina; chiesa; convento; albero; città; mura. Categoria merceologica/ tipo evento: turismo; enti di promozione turistica. Nomi: ENIT; Ente Nazionale per l'incremento dell'Industrie Turistiche; FS; Ferrovie dello Stato; Monte Subasio; chiesa di San Francesco; convento di San Francesco. Luoghi: Assisi; Perugia.
ISR - ISCRIZIONI	
ISRC - Classe di appartenenza	di titolazione
ISRL - Lingua	francese
ISRS - Tecnica di scrittura	a stampa
ISRP - Posizione	sul recto in basso al centro
ISRI - Trascrizione	ASSISI/ éGLISE ET COUVENT DE St FRANCOIS
ISR - ISCRIZIONI	
ISRC - Classe di appartenenza	indicazione di responsabilità
ISRS - Tecnica di scrittura	a stampa
ISRP - Posizione	sul recto in basso a sinistra
ISRI - Trascrizione	FOTOT. DANESI - ROMA
ISR - ISCRIZIONI	
ISRC - Classe di appartenenza	indicazione di responsabilità
ISRS - Tecnica di scrittura	a stampa
ISRP - Posizione	sul recto in basso a destra
ISRI - Trascrizione	FOTOGR. ALINARI - FIRENZE
STM - STEMMI, EMBLEMI, MARCHI	
STMC - Classe di appartenenza	timbro
STMQ - Qualificazione	di collezione
STMI - Identificazione	Raccolta Salce
STMP - Posizione	sul verso in basso a sinistra
STMD - Descrizione	Rettangolare. All'interno: RACCOLTA SALCE/ INV e numero 19796 riportato a penna
STM - STEMMI, EMBLEMI, MARCHI	
STMC - Classe di appartenenza	marchio
STMQ - Qualificazione	civile
STMI - Identificazione	ENIT - Ente Nazionale per l'incremento dell'Industrie Turistiche
STMP - Posizione	sul recto in basso a sinistra
STMD - Descrizione	ghirlanda circolare sormontata da stemma Savoia con al centro ENIT sottolineato da nodo sabaudo
STM - STEMMI, EMBLEMI, MARCHI	

STMC - Classe di appartenenza	marchio
STMQ - Qualificazione	civile
STMI - Identificazione	FS - Ferrovie dello Stato
STMP - Posizione	sul recto in basso a destra
STMD - Descrizione	ghirlanda circolare sormontata da stemma sabauda con al centro FS intrecciate
TU - CONDIZIONE GIURIDICA E VINCOLI	
ACQ - ACQUISIZIONE	
ACQT - Tipo acquisizione	donazione
ACQN - Nome	Nando Salce
ACQD - Data acquisizione	1962
ACQL - Luogo acquisizione	Treviso
CDG - CONDIZIONE GIURIDICA	
CDGG - Indicazione generica	proprietà Stato
CDGS - Indicazione specifica	Soprintendenza BSAE VE BL PD e TV
CDGI - Indirizzo	Santa Croce 770 - Venezia
DO - FONTI E DOCUMENTI DI RIFERIMENTO	
FTA - DOCUMENTAZIONE FOTOGRAFICA	
FTAX - Genere	documentazione allegata
FTAP - Tipo	fotografia digitale (file)
FTAE - Ente proprietario	Soprintendenza BSAE VE BL PD e TV
FTAC - Collocazione	Archivio fotografico SBSAE VE BL PD e TV
FTAN - Codice identificativo	19796_VE 41551
FTAF - Formato	TIFF
AD - ACCESSO AI DATI	
ADS - SPECIFICHE DI ACCESSO AI DATI	
ADSP - Profilo di accesso	1
ADSM - Motivazione	scheda contenente dati liberamente accessibili
CM - COMPILAZIONE	
CMP - COMPILAZIONE	
CMPD - Data	2014
CMPN - Nome	Castellari, Cristina
RSR - Referente scientifico	Mazza, Marta
RSR - Referente scientifico	Orsi, Oriana
FUR - Funzionario responsabile	Majoli, Luca