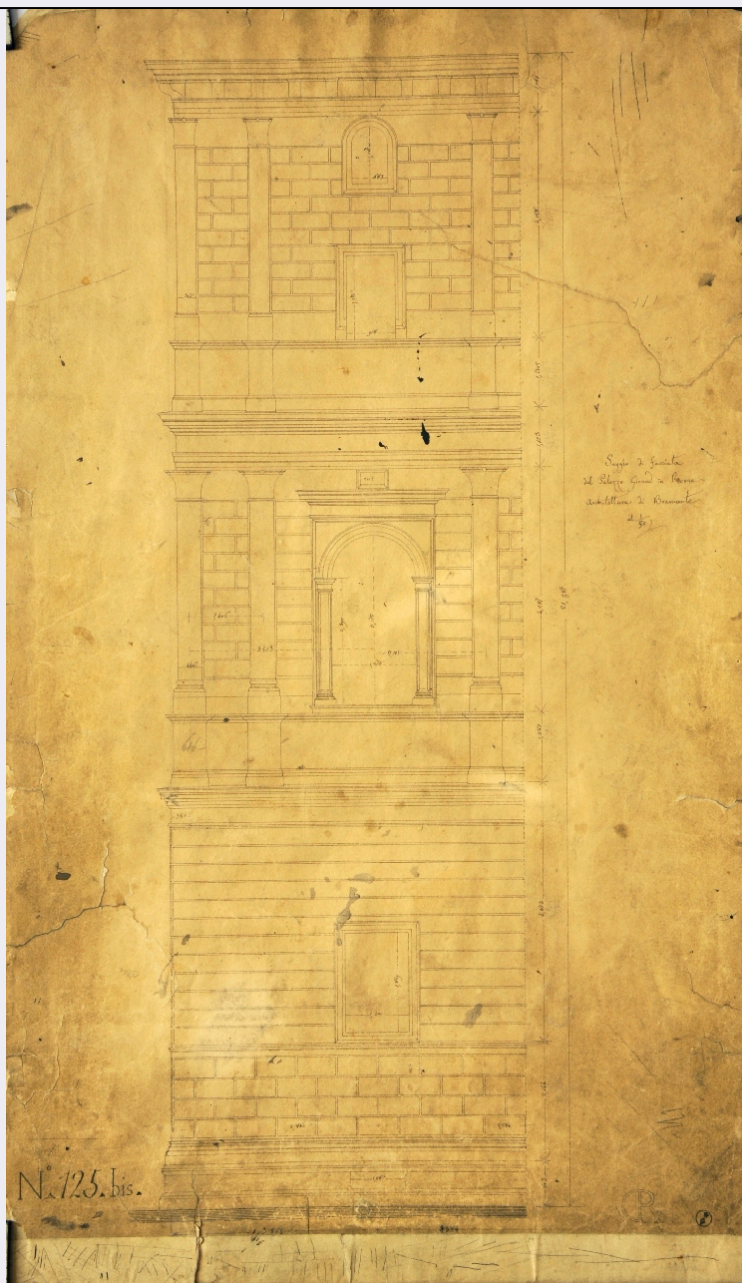


# SCHEDA



## CD - CODICI

TSK - Tipo Scheda D

LIR - Livello ricerca C

### NCT - CODICE UNIVOCO

NCTR - Codice regione 01

NCTN - Numero catalogo generale 00373531

ESC - Ente schedatore S202

ECP - Ente competente S202

## RV - RELAZIONI

ROZ - Altre relazioni 0100373516-0

## OG - OGGETTO

### OGT - OGGETTO

OGTD - Definizione disegno architettonico

**SGT - SOGGETTO**

<b>SGTI - Identificazione</b>	Facciata di palazzo Giraud: prospetto quotato incompleto di parte d'angolo
<b>SGTT - Titolo</b>	Saggio di facciata / del Palazzo Giraud in Roma. / Architettura di Bramante

**LC - LOCALIZZAZIONE GEOGRAFICO-AMMINISTRATIVA****PVC - LOCALIZZAZIONE GEOGRAFICO-AMMINISTRATIVA ATTUALE**

<b>PVCS - Stato</b>	ITALIA
<b>PVCR - Regione</b>	Piemonte
<b>PVCP - Provincia</b>	TO
<b>PVCC - Comune</b>	Torino

**LDC - COLLOCAZIONE SPECIFICA**

<b>LDCT - Tipologia</b>	biblioteca
<b>LDCQ - Qualificazione</b>	statale
<b>LDCN - Denominazione</b>	Biblioteca Reale
<b>LDCC - Complesso monumentale di appartenenza</b>	Palazzo Reale
<b>LDCU - Denominazione spazio viabilistico</b>	piazza Castello, 191
<b>LDCM - Denominazione raccolta</b>	Fondo grafico Carlo Promis

**UB - UBICAZIONE E DATI PATRIMONIALI****INV - INVENTARIO DI MUSEO O SOPRINTENDENZA**

<b>INVN - Numero</b>	30855
<b>INVD - Data</b>	2015

**INV - INVENTARIO DI MUSEO O SOPRINTENDENZA**

<b>INVN - Numero</b>	B/I/148
<b>INVD - Data</b>	1992-1993

**INV - INVENTARIO DI MUSEO O SOPRINTENDENZA**

<b>INVN - Numero</b>	N° 125.bis.
<b>INVD - Data</b>	1843-1859

**LA - ALTRE LOCALIZZAZIONI GEOGRAFICO-AMMINISTRATIVE**

<b>TCL - Tipo di localizzazione</b>	luogo di provenienza
-------------------------------------	----------------------

**PRV - LOCALIZZAZIONE GEOGRAFICO-AMMINISTRATIVA**

<b>PRVS - Stato</b>	ITALIA
<b>PRVR - Regione</b>	Piemonte
<b>PRVP - Provincia</b>	TO
<b>PRVC - Comune</b>	Torino

**PRC - COLLOCAZIONE SPECIFICA**

<b>PRCT - Tipologia</b>	casa
<b>PRCD - Denominazione</b>	Abitazione di don Tommaso Bianchetta, parroco della chiesa della SS. Annunziata
<b>PRCU - Denominazione spazio viabilistico</b>	via Caboto

**PRD - DATA**

**PRDI - Data ingresso** 1942/ante

**PRDU - Data uscita** 1953

**DT - CRONOLOGIA****DTZ - CRONOLOGIA GENERICA**

**DTZG - Secolo** sec. XIX

**DTZS - Frazione di secolo** secondo quarto

**DTS - CRONOLOGIA SPECIFICA**

**DTSI - Da** 1843/10/20

**DTSV - Validita'** post

**DTSF - A** 1843/10/20

**DTSL - Validita'** post

**DTM - Motivazione cronologia** documentazione

**AU - DEFINIZIONE CULTURALE****AUT - AUTORE**

**AUTM - Motivazione dell'attribuzione** monogramma

**AUTN - Nome scelto** Promis Carlo

**AUTA - Dati anagrafici** 1808/ 1873

**AUTH - Sigla per citazione** 00000001

**CMM - COMMITTENZA**

**CMMN - Nome** Regia Università di Torino

**CMMD - Data** 1843-1859

**CMMC - Circostanza** Professore di Architettura Civile alla Regia Università di Torino

**CMMF - Fonte** Patente di nomina del 7 ottobre 1843

**MT - DATI TECNICI**

**MTC - Materia e tecnica** carta/ penna

**MTC - Materia e tecnica** carta/ inchiostro

**MTC - Materia e tecnica** carta/ matita

**MIS - MISURE**

**MISU - Unita'** mm

**MISA - Altezza** 475

**MISL - Larghezza** 280

**MISV - Varie** scala: annotazioni autografe: "al 1/50"

**CO - CONSERVAZIONE****STC - STATO DI CONSERVAZIONE**

**STCC - Stato di conservazione** cattivo

**STCS - Indicazioni specifiche** Sporco. Angolo superiore sinistro rifilato. Macchie e schizzi di inchiostro nero anche sul verso. Lacerazioni sui margini, alcune delle quali risarcite con applicazione di tasselli che risvoltano sul recto. Tutto il margine inferiore è rinforzato. Ampia "crepa" all'angolo superiore destro. Righe di pennino ad inchiostro nero

**DA - DATI ANALITICI**

**DES - DESCRIZIONE****DESO - Indicazioni  
sull'oggetto**

n.r.

**DESI - Codifica Iconclass**

48C141 : 41A11 : 41A311 : 48C16

**DESS - Indicazioni sul  
soggetto**

Architetture: Roma: Palazzo Giraud: Particolari

**ISR - ISCRIZIONI****ISRC - Classe di  
appartenenza**

di titolazione

**ISRS - Tecnica di scrittura**

a penna

**ISRP - Posizione**

in alto al centro

**ISRA - Autore**

Promis Carlo

**ISRI - Trascrizione**Saggio di facciata / Palazzo Giraud in Roma. / Architettura di  
Bramante**ISR - ISCRIZIONI****ISRC - Classe di  
appartenenza**

descrittiva

**ISRS - Tecnica di scrittura**

a penna

**ISRP - Posizione**

al centro a destra sotto il titolo

**ISRA - Autore**

Promis Carlo

**ISRI - Trascrizione**

"al 1/50"

**ISR - ISCRIZIONI****ISRC - Classe di  
appartenenza**

firma

**ISRS - Tecnica di scrittura**

a penna

**ISRP - Posizione**

in basso a destra

**ISRA - Autore**

Promis Carlo

**ISRI - Trascrizione**

CP

**STM - STEMMI, EMBLEMI, MARCHI****STMC - Classe di  
appartenenza**

timbro

**STMQ - Qualificazione**

di collezione

**STMU - Quantita'**

1

**STMP - Posizione**

in basso a destra

**STMD - Descrizione**

timbro storico della Biblioteca Reale

**TU - CONDIZIONE GIURIDICA E VINCOLI****ACQ - ACQUISIZIONE****ACQT - Tipo acquisizione**

acquisto

**ACQD - Data acquisizione**

1953

**ACQL - Luogo acquisizione**

Torino

**CDG - CONDIZIONE GIURIDICA****CDGG - Indicazione  
generica**

proprietà Stato

**CDGS - Indicazione  
specifica**

MiBACT, Biblioteca Reale

**DO - FONTI E DOCUMENTI DI RIFERIMENTO****FTA - DOCUMENTAZIONE FOTOGRAFICA**

<b>FTAX - Genere</b>	documentazione allegata
<b>FTAP - Tipo</b>	fotografia digitale (file) - riproduzione disegno
<b>FTAA - Autore</b>	Capodiferro, Dino
<b>FTAD - Data</b>	2013
<b>FTAE - Ente proprietario</b>	Politecnico di Torino
<b>FTAN - Codice identificativo</b>	POLITO PRM0148
<b>FTAF - Formato</b>	jpg

**BIB - BIBLIOGRAFIA**

<b>BIBX - Genere</b>	bibliografia di confronto
<b>BIBA - Autore</b>	Fasoli, Vilma
<b>BIBD - Anno di edizione</b>	1987
<b>BIBH - Sigla per citazione</b>	00000001

**BIB - BIBLIOGRAFIA**

<b>BIBX - Genere</b>	bibliografia di confronto
<b>BIBA - Autore</b>	Fasoli, Vilma
<b>BIBD - Anno di edizione</b>	1987
<b>BIBH - Sigla per citazione</b>	00000002

**BIB - BIBLIOGRAFIA**

<b>BIBX - Genere</b>	bibliografia di confronto
<b>BIBA - Autore</b>	Fasoli, Vilma
<b>BIBD - Anno di edizione</b>	1991
<b>BIBH - Sigla per citazione</b>	00000003

**BIB - BIBLIOGRAFIA**

<b>BIBX - Genere</b>	bibliografia specifica
<b>BIBA - Autore</b>	Fasoli, Vilma/ Vitulo, Clara (a cura di)
<b>BIBD - Anno di edizione</b>	1993
<b>BIBH - Sigla per citazione</b>	00000004

**BIB - BIBLIOGRAFIA**

<b>BIBX - Genere</b>	bibliografia di confronto
<b>BIBA - Autore</b>	Fasoli, Vilma
<b>BIBD - Anno di edizione</b>	1993
<b>BIBH - Sigla per citazione</b>	00000005

**BIB - BIBLIOGRAFIA**

<b>BIBX - Genere</b>	bibliografia specifica
<b>BIBA - Autore</b>	Fasoli, Vilma /Vitulo, Clara (a cura di)
<b>BIBD - Anno di edizione</b>	2008
<b>BIBH - Sigla per citazione</b>	00000006

**MST - MOSTRE**

<b>MSTT - Titolo</b>	Carlo Promis. Professore di Architettura civile agli esordi della cultura politecnica
<b>MSTL - Luogo</b>	Torino

<b>MSTD - Data</b>	1993-1994
<b>MST - MOSTRE</b>	
<b>MSTT - Titolo</b>	Carlo Promis. Insegnare l'architettura
<b>MSTL - Luogo</b>	Torino
<b>MSTD - Data</b>	2008
<b>AD - ACCESSO AI DATI</b>	
<b>ADS - SPECIFICHE DI ACCESSO AI DATI</b>	
<b>ADSP - Profilo di accesso</b>	1
<b>ADSM - Motivazione</b>	scheda contenente dati liberamente accessibili
<b>CM - COMPILAZIONE</b>	
<b>CMP - COMPILAZIONE</b>	
<b>CMPD - Data</b>	1991
<b>CMPN - Nome</b>	Fasoli, Vilma
<b>CMPN - Nome</b>	Vitulo, Clara
<b>RSR - Referente scientifico</b>	Fasoli, Vilma
<b>RSR - Referente scientifico</b>	Vitulo, Clara
<b>FUR - Funzionario responsabile</b>	Vitulo, Clara
<b>RVM - TRASCRIZIONE PER INFORMATIZZAZIONE</b>	
<b>RVMD - Data</b>	2014
<b>RVMN - Nome</b>	Bodrato, Enrica
<b>AGG - AGGIORNAMENTO - REVISIONE</b>	
<b>AGGD - Data</b>	2014
<b>AGGN - Nome</b>	Bodrato, Enrica
<b>AGGR - Referente scientifico</b>	Fasoli, Vilma
<b>AGGR - Referente scientifico</b>	Vitulo, Clara
<b>AGGF - Funzionario responsabile</b>	De Felice, Antonietta
<b>AN - ANNOTAZIONI</b>	
<b>OSS - Osservazioni</b>	NOTA ISTITUZIONALE - La Campagna di catalogazione del Fondo Promis è condotta in collaborazione e con la supervisione scientifica del Politecnico di Torino, come da Accordo di collaborazione tra Direzione Regionale e Politecnico datata 27/10/2011