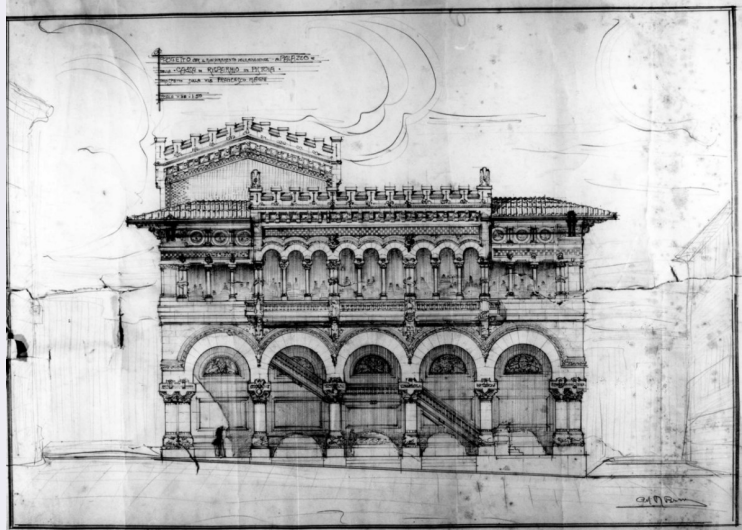


SCHEDA



CD - CODICI

TSK - Tipo Scheda OA

LIR - Livello ricerca P

NCT - CODICE UNIVOCO

NCTR - Codice regione 05

NCTN - Numero catalogo generale 00405720

ESC - Ente schedatore S118

ECP - Ente competente S118

OG - OGGETTO

OGT - OGGETTO

OGTD - Definizione lapide commemorativa ai caduti

OGTV - Identificazione opera isolata

OGTN - Denominazione /dedicazione lapide commemorativa ai caduti della prima e della seconda guerra mondiale

SGT - SOGGETTO

SGTI - Identificazione soggetto assente

LC - LOCALIZZAZIONE GEOGRAFICO-AMMINISTRATIVA

PVC - LOCALIZZAZIONE GEOGRAFICO-AMMINISTRATIVA ATTUALE

PVCS - Stato ITALIA

PVCR - Regione Veneto

PVCP - Provincia VR

PVCC - Comune Sommacampagna

PVCE Caselle

LDC - COLLOCAZIONE SPECIFICA

LDCT - Tipologia piazza

LDCN - Denominazione piazzale Martiri Della Libertà

LDCU - Denominazione spazio viabilistico piazzale Martiri Della Libertà

| | |
|--|--|
| LDCS - Specifiche | lato est |
| GP - GEOREFERENZIAZIONE TRAMITE PUNTO | |
| GPI - Identificativo punto | 1 |
| GPL - Tipo di localizzazione | localizzazione fisica |
| GPD - DESCRIZIONE DEL PUNTO | |
| GPDP - PUNTO | |
| GPDPX - Coordinata X | 10.897207553 |
| GPDPY - Coordinata Y | 45.415735342 |
| GPM - Metodo di georeferenziazione | punto esatto |
| GPT - Tecnica di georeferenziazione | rilievo da foto aerea senza sopralluogo |
| GPP - Proiezione e Sistema di riferimento | WGS84 |
| GPB - BASE DI RIFERIMENTO | |
| GPBB - Descrizione sintetica | ICCD1004366_OI.ORTOI |
| GPBT - Data | 12-6-2014 |
| GPBO - Note | (1599925) -ORTOFOTO 2006- (http://wms.pcn.minambiente.it/ogc?map=/ms_ogc/WMS_v1.3/raster/ortofoto_colore_06.map) -OI. ORTOIMMAGINICOLORE.2006 |
| DT - CRONOLOGIA | |
| DTZ - CRONOLOGIA GENERICA | |
| DTZG - Secolo | sec. XX |
| DTZS - Frazione di secolo | primo quarto |
| DTS - CRONOLOGIA SPECIFICA | |
| DTSI - Da | 1920 |
| DTSF - A | 1920 |
| DTM - Motivazione cronologia | bibliografia |
| DTM - Motivazione cronologia | iscrizione |
| DT - CRONOLOGIA | |
| DTZ - CRONOLOGIA GENERICA | |
| DTZG - Secolo | sec. XX |
| DTS - CRONOLOGIA SPECIFICA | |
| DTSI - Da | 1954 |
| DTSF - A | 1954 |
| DTM - Motivazione cronologia | iscrizione |
| AU - DEFINIZIONE CULTURALE | |
| AUT - AUTORE | |
| AUTR - Riferimento all'intervento | scultore |
| AUTM - Motivazione dell'attribuzione | firma |
| AUTN - Nome scelto | Recchia A. |
| AUTA - Dati anagrafici | notizie prima metà sec. XX |

| | |
|--|--|
| AUTH - Sigla per citazione | 00005310 |
| AAT - Altre attribuzioni | Recchia Ferruccio |
| MT - DATI TECNICI | |
| MTC - Materia e tecnica | marmo bianco |
| MIS - MISURE | |
| MISU - Unita' | m |
| MISA - Altezza | 1,96 |
| MISL - Larghezza | 1,05 |
| MISP - Profondita' | 0,06 |
| CO - CONSERVAZIONE | |
| STC - STATO DI CONSERVAZIONE | |
| STCC - Stato di conservazione | buono |
| STCS - Indicazioni specifiche | Si è quasi dileguato il colore dalle parti in cui era stato applicato. Si notano i segni di un recente restauro. La lapide è frantumata in tre parti. |
| DA - DATI ANALITICI | |
| DES - DESCRIZIONE | |
| DESO - Indicazioni sull'oggetto | La lapide commemorativa ai Caduti della I guerra mondiale fa il paio con un analogo manufatto dedicato ai morti del II conflitto. La lastra con l'iscrizione commemorativa è fiancheggiata da un fascio scolpito di alloro e da uno di quercia, in alto è coronata, ai lati, da due torce accese, al centro da una struttura gradonata che accoglie una stella a cinque punte e, al di sotto, il rilievo di due fucili appesi a un chiodo. In basso, un completamento mistilineo con due fiori ai lati e uno scudo crociato al centro. |
| DESI - Codifica Iconclass | 24D : 45L3111 : 47I1422: 25G3(QUERCIA)(+1) : 25G3(QUERCIA)(+2) : 25G3(ALLORO)(+1) : 25G3(ALLORO)(+2) : 45A3 : 58B1 : 41B32(+1) |
| DESS - Indicazioni sul soggetto | SOGGETTO ASSENTE. |
| ISR - ISCRIZIONI | |
| ISRC - Classe di appartenenza | commemorativa |
| ISRL - Lingua | italiano |
| ISRS - Tecnica di scrittura | a incisione |
| ISRT - Tipo di caratteri | capitale |
| ISRP - Posizione | al centro della lastra |
| ISRI - Trascrizione | Caselle/ i suoi figli Caduti/ eterna nel marmo./ 1915-1918./ Adami Benvenuto cap. magg. 19 VI 1917./ Bertaso Virgilio sold. 8 V 18./ Bonizzato Attilio sold. 25 II 16./ Bussinello Augusto sold. 5 V 18./ Bussinello Luigi sold. 28 VII 19./ Cunego Celestino sold. 13 IV 18./ Dalla Piazza Adelino cap. 17 I 18./ Dalla Piazza Valente sold. 1 VII 18./ Fedrigo Vittorio cap. 21 III 19./ Fenzi Leandro cap. 29 VIII 17./ Lonardi Vittorio cap. magg. 24 X 17./ Marchi Vittorio sold. 13 VII 15, / Pasini Luigi op. gen. civ. 29 VI 16./ Pezzini Attilio sold. 30 VIII 17./ Piazzola Gaetano cap. 14 IX 16./ Sandrini Natale sold. 12 VI 17./ Tomelleri Giuseppe sold. 6 IV 16./ Tomelleri Vittorio sold. 29 IX 18./ Zerpelloni Silvino serg. 12 V 17./ Lorenzi Giovanni sold. 2 VI 20. |
| ISR - ISCRIZIONI | |

| | |
|--|---|
| ISRC - Classe di appartenenza | commemorativa |
| ISRL - Lingua | italiano |
| ISRS - Tecnica di scrittura | a incisione |
| ISRT - Tipo di caratteri | capitale |
| ISRP - Posizione | angolo inferiore sinistro della faccia frontale della lastra |
| ISRI - Trascrizione | 8 agosto 1920. |
| ISR - ISCRIZIONI | |
| ISRC - Classe di appartenenza | firma |
| ISRL - Lingua | italiano |
| ISRS - Tecnica di scrittura | a incisione |
| ISRT - Tipo di caratteri | capitale |
| ISRP - Posizione | angolo inferiore destro della faccia frontale della lastra |
| ISRI - Trascrizione | A. Recchia f.. |
| STM - STEMMI, EMBLEMI, MARCHI | |
| STMC - Classe di appartenenza | stemma |
| STMP - Posizione | nella parte inferiore della lastra |
| STMD - Descrizione | alla croce |
| NSC - Notizie storico-critiche | <p>La lapide fu inaugurata l'8 agosto 1920 ("L'Arena", 11-8-1920). Secondo Trevisan è opera di Ferruccio Recchia (Trevisan 2005, pp. 28, 83); tuttavia la firma pare interpretabile come A. Recchia f(ece), anche per analogia con l'iscrizione posta sulla lastra che le sta accanto, firmata U. Recchia. Nel 1954 l'iscrizione originaria venne infatti accompagnata da una lapide gemella, che commemora i caduti della seconda guerra mondiale, e da alcuni rilievi di collegamento tra le due lastre; l'insieme fu inserito a cavallo della porta centrale della facciata dell'asilo parrocchiale, che in quell'anno veniva sopraelevato e che era stato inaugurato nel 1927 ed intitolato "ad onore degli eroi" (Adami 2006, pp. 125-126; una foto del monumento in questa collocazione è a p. 124). Questa fabbrica subì varie modifiche; in particolare, quelle relative all'ampliamento del 2001 resero necessaria la rimozione delle lapidi commemorative (Adami 2006, pp. 125-127), che oggi si trovano qualche centinaio di metri discoste, murate sul fianco di una casa privata, entro un'area quadrata definita da una muratura a blocchi lapidei. Adami 2005 = R. Adami, Caselle di Sommacampagna. Storia e sviluppo del paese (nell'80° della chiesa e della scuola), Caselle di Sommacampagna 1985. Adami 2006 = R. Adami, Caselle di Sommacampagna. Storia della parrocchia nel centenario della Chiesa del SS. Redentore (1906-2006), Dossobuono 2006. Trevisan 2005 = G. Trevisan, Memorie della Grande Guerra. I monumenti ai Caduti di Verona e provincia, Sommacampagna 2005.</p> |
| TU - CONDIZIONE GIURIDICA E VINCOLI | |
| CDG - CONDIZIONE GIURIDICA | |
| CDGG - Indicazione generica | proprietà Ente pubblico territoriale |
| CDGS - Indicazione specifica | Comune di Sommacampagna |

DO - FONTI E DOCUMENTI DI RIFERIMENTO**FTA - DOCUMENTAZIONE FOTOGRAFICA**

| | |
|-------------------------------------|----------------------------|
| FTAX - Genere | documentazione allegata |
| FTAP - Tipo | fotografia digitale (file) |
| FTAA - Autore | Musetti, Silvia |
| FTAD - Data | 2014/05/06 |
| FTAN - Codice identificativo | S118175783 |

FTA - DOCUMENTAZIONE FOTOGRAFICA

| | |
|-------------------------------------|----------------------------|
| FTAX - Genere | documentazione allegata |
| FTAP - Tipo | fotografia digitale (file) |
| FTAA - Autore | Musetti, Silvia |
| FTAD - Data | 2014/05/06 |
| FTAN - Codice identificativo | S118175782 |

FTA - DOCUMENTAZIONE FOTOGRAFICA

| | |
|-------------------------------------|----------------------------|
| FTAX - Genere | documentazione allegata |
| FTAP - Tipo | fotografia digitale (file) |
| FTAA - Autore | Musetti, Silvia |
| FTAD - Data | 2014/05/06 |
| FTAN - Codice identificativo | S118175784 |

AD - ACCESSO AI DATI**ADS - SPECIFICHE DI ACCESSO AI DATI**

| | |
|----------------------------------|--|
| ADSP - Profilo di accesso | 1 |
| ADSM - Motivazione | scheda contenente dati liberamente accessibili |

CM - COMPILAZIONE**CMP - COMPILAZIONE**

| | |
|---------------------------------------|-----------------|
| CMPD - Data | 2014 |
| CMPN - Nome | Musetti, Silvia |
| FUR - Funzionario responsabile | Rigoni, Chiara |