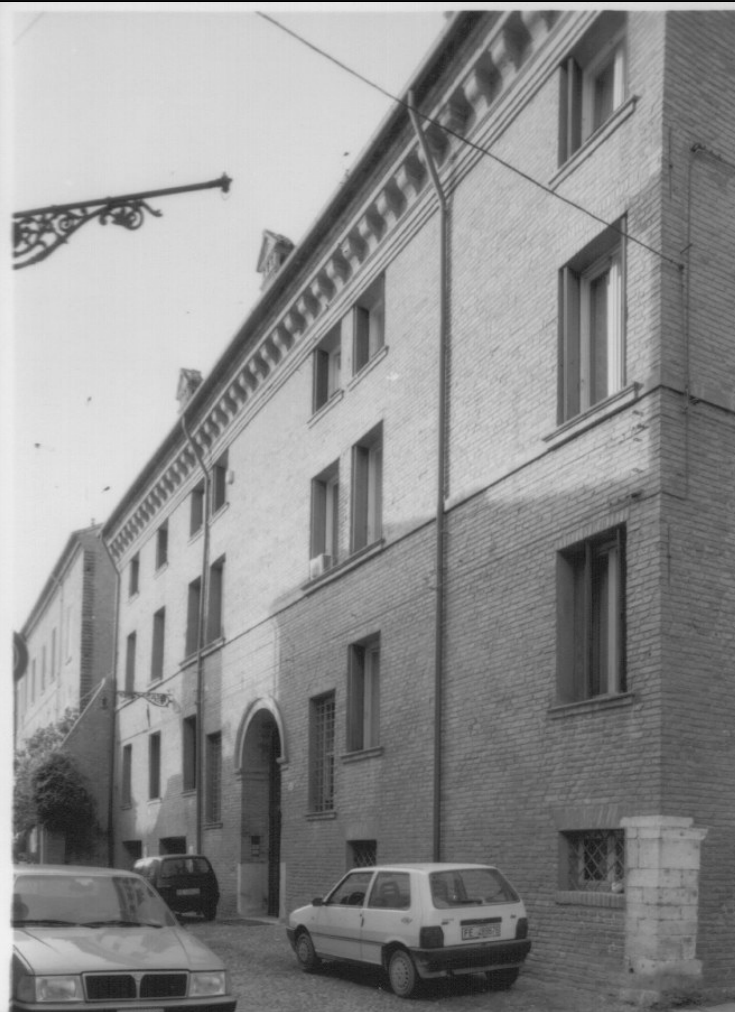


SCHEDA



CD - CODICI

TSK - Tipo scheda	A
LIR - Livello ricerca	I
NCT - CODICE UNIVOCO	
NCTR - Codice regione	08
NCTN - Numero catalogo generale	00162387
ESC - Ente schedatore	S42
ECP - Ente competente	S42

OG - OGGETTO

OGT - OGGETTO

OGTD - Definizione tipologica	palazzo
OGTQ - Qualificazione	privato
OGTN - Denominazione	Palazzo Picchiati

LC - LOCALIZZAZIONE GEOGRAFICO-AMMINISTRATIVA

PVC - LOCALIZZAZIONE GEOGRAFICO-AMMINISTRATIVA

PVCS - Stato	ITALIA
PVCR - Regione	Emilia-Romagna
PVCP - Provincia	FE

PVCC - Comune	Ferrara
PVCI - Indirizzo	via Cammello, 48/ 50/ 52(P)/ 54/ 56
CST - CENTRO STORICO	
CSTA	capoluogo municipale
SET - SETTORE	
SETT - Tipo	SU
SETN - Numero	73
CS - LOCALIZZAZIONE CATASTALE	
CTL - Tipo di localizzazione	localizzazione fisica
CTS - LOCALIZZAZIONE CATASTALE	
CTSC - Comune	Ferrara
CTSF - Foglio/Data	388
AU - DEFINIZIONE CULTURALE	
ATB - AMBITO CULTURALE	
ATBR - Riferimento all'intervento	costruzione
ATBD - Denominazione	epoca manierista
ATBM - Fonte dell'attribuzione	fonte archivistica
RE - NOTIZIE STORICHE	
REN - NOTIZIA	
RENr - Riferimento	carattere generale
REL - CRONOLOGIA, ESTREMO REMOTO	
RELS - Secolo	XVI
RELF - Frazione di secolo	seconda metà
REV - CRONOLOGIA, ESTREMO RECENTE	
REVS - Secolo	XVI
PN - PIANTA	
PNT - PIANTA	
PNTS - Schema	articolato
SV - STRUTTURE VERTICALI	
SVC - TECNICA COSTRUTTIVA	
SVCM - Materiali	laterizio
SO - STRUTTURE DI ORIZZONTAMENTO	
SOF - TIPO	
SOFG - Genere	soffitto ligneo
SOFF - Forma	a cassette
CP - COPERTURE	
CPM - MANTO DI COPERTURA	
CPMM - Materiali	laterizio
US - UTILIZZAZIONI	
USA - USO ATTUALE	
USAD - Uso	abitazione

USO - USO STORICO

USOD - Uso	abitazione
-------------------	------------

TU - CONDIZIONE GIURIDICA E VINCOLI**CDG - CONDIZIONE GIURIDICA**

CDGG - Indicazione generica	proprietà privata
------------------------------------	-------------------

NVC - PROVVEDIMENTI DI TUTELA

NVCT - Tipo provvedimento	notificazione (L. n. 364/1909, art. 5)
----------------------------------	--

NVCE - Estremi provvedimento	1919/03/18
-------------------------------------	------------

NVC - PROVVEDIMENTI DI TUTELA

NVCT - Tipo provvedimento	DM(L.n.1089/1939, art.1)
----------------------------------	--------------------------

NVCE - Estremi provvedimento	1975/11/28
-------------------------------------	------------

NVCR - Data di registrazione o G.U.	1976/03/13
--	------------

STU - STRUMENTI URBANISTICI

STUT - Strumenti in vigore	P.R.G. 1975
-----------------------------------	-------------

STUN - Sintesi normativa zona	restauro conservativo
--------------------------------------	-----------------------

DO - FONTI E DOCUMENTI DI RIFERIMENTO**FTA - DOCUMENTAZIONE FOTOGRAFICA**

FTAX - Genere	documentazione allegata
----------------------	-------------------------

FTAP - Tipo	positivo b/n
--------------------	--------------

FTAA - Autore	Baraldi, M.
----------------------	-------------

FTAD - Data	1993/00/00
--------------------	------------

FTAN - Codice identificativo	SBAPRA113350
-------------------------------------	--------------

FTA - DOCUMENTAZIONE FOTOGRAFICA

FTAX - Genere	documentazione allegata
----------------------	-------------------------

FTAP - Tipo	positivo b/n
--------------------	--------------

FTAD - Data	1976/00/00
--------------------	------------

FTA - DOCUMENTAZIONE FOTOGRAFICA

FTAX - Genere	documentazione allegata
----------------------	-------------------------

FTAP - Tipo	positivo b/n
--------------------	--------------

FTAD - Data	1976/00/00
--------------------	------------

FTA - DOCUMENTAZIONE FOTOGRAFICA

FTAX - Genere	documentazione allegata
----------------------	-------------------------

FTAP - Tipo	positivo b/n
--------------------	--------------

FTAD - Data	1976/00/00
--------------------	------------

FTA - DOCUMENTAZIONE FOTOGRAFICA

FTAX - Genere	documentazione allegata
----------------------	-------------------------

FTAP - Tipo	positivo b/n
--------------------	--------------

FTAD - Data	1976/00/00
--------------------	------------

DRA - DOCUMENTAZIONE GRAFICA

DRAX - Genere	documentazione allegata
DRAT - Tipo	riproduzione mappa catastale
DRAS - Scala	1:1000
DRAD - Data	1988
DRA - DOCUMENTAZIONE GRAFICA	
DRAX - Genere	documentazione allegata
DRAT - Tipo	riproduzione mappa catastale
DRAS - Scala	1:1000
DRAD - Data	1973
FNT - FONTI E DOCUMENTI	
FNTP - Tipo	scheda storica
FNTA - Autore	Pagello, Elisabetta
FNTD - Data	1976
AD - ACCESSO AI DATI	
ADS - SPECIFICHE DI ACCESSO AI DATI	
ADSP - Profilo di accesso	2
ADSM - Motivazione	scheda di bene di proprietà privata
CM - COMPILAZIONE	
CMP - COMPILAZIONE	
CMPD - Data	1994
CMPN - Nome	Cavicchi C.
FUR - Funzionario responsabile	Di Francesco C.
RVM - TRASCRIZIONE PER INFORMATIZZAZIONE	
RVMD - Data	1999
RVMN - Nome	Girardi T.
AGG - AGGIORNAMENTO - REVISIONE	
AGGD - Data	2012
AGGN - Nome	Di Lecce R.
AGGE - Ente	S42
AGGR - Referente scientifico	Urbini N.
AGGR - Referente scientifico	Tampieri M.
AGGF - Funzionario responsabile	Urbini N.
AN - ANNOTAZIONI	