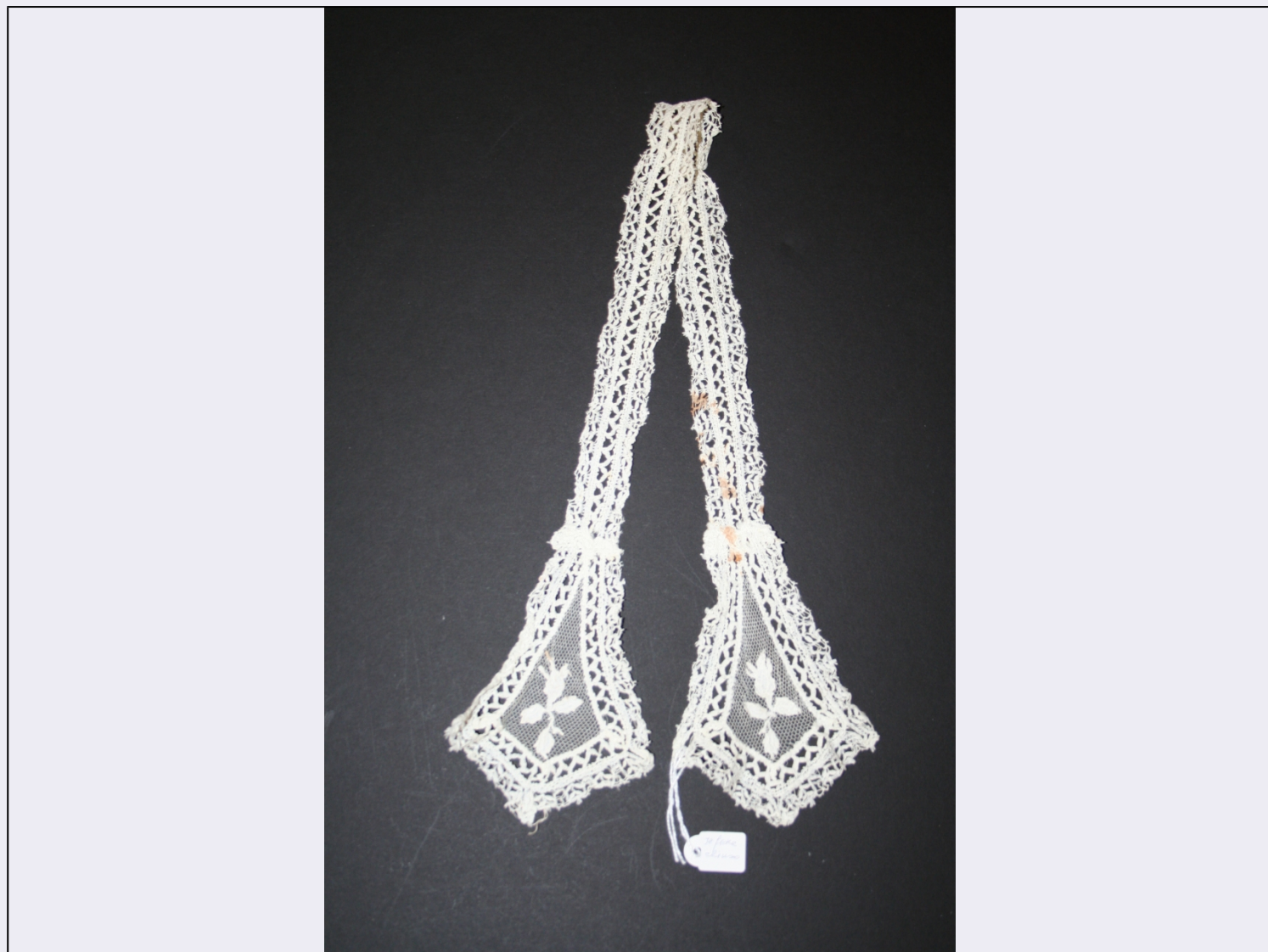


# SCHEDA



## CD - CODICI

TSK - Tipo Scheda	OA
LIR - Livello ricerca	P
NCT - CODICE UNIVOCO	
NCTR - Codice regione	09
NCTN - Numero catalogo generale	00750282
ESC - Ente schedatore	S156
ECP - Ente competente	S156

## OG - OGGETTO

### OGT - OGGETTO

OGTD - Definizione	cravatta
OGTV - Identificazione	opera isolata

## LC - LOCALIZZAZIONE GEOGRAFICO-AMMINISTRATIVA

### PVC - LOCALIZZAZIONE GEOGRAFICO-AMMINISTRATIVA ATTUALE

PVCS - Stato	ITALIA
PVCR - Regione	Toscana

<b>PVCP - Provincia</b>	FI
<b>PVCC - Comune</b>	Firenze
<b>LDC - COLLOCAZIONE SPECIFICA</b>	
<b>LDCT - Tipologia</b>	palazzo
<b>LDCQ - Qualificazione</b>	statale
<b>LDCN - Denominazione</b>	Palazzo Pitti
<b>LDCC - Complesso monumentale di appartenenza</b>	Palazzo Pitti e Giardino di Boboli
<b>LDCU - Denominazione spazio viabilistico</b>	P.zza Pitti, 1
<b>LDCM - Denominazione raccolta</b>	Galleria del Costume
<b>LDCS - Specifiche</b>	deposito abiti
<b>UB - UBICAZIONE E DATI PATRIMONIALI</b>	
<b>INV - INVENTARIO DI MUSEO O SOPRINTENDENZA</b>	
<b>INVN - Numero</b>	GGC 8399
<b>INVD - Data</b>	2002 -
<b>DT - CRONOLOGIA</b>	
<b>DTZ - CRONOLOGIA GENERICA</b>	
<b>DTZG - Secolo</b>	sec. XIX
<b>DTZS - Frazione di secolo</b>	terzo quarto
<b>DTS - CRONOLOGIA SPECIFICA</b>	
<b>DTSI - Da</b>	1868
<b>DTSV - Validita'</b>	ca
<b>DTSF - A</b>	1868
<b>DTSL - Validita'</b>	ca
<b>DTM - Motivazione cronologia</b>	analisi stilistica
<b>DTM - Motivazione cronologia</b>	confronto
<b>AU - DEFINIZIONE CULTURALE</b>	
<b>ATB - AMBITO CULTURALE</b>	
<b>ATBD - Denominazione</b>	manifattura francese
<b>ATBR - Riferimento all'intervento</b>	realizzazione
<b>ATBM - Motivazione dell'attribuzione</b>	analisi stilistica
<b>MT - DATI TECNICI</b>	
<b>MTC - Materia e tecnica</b>	filo di cotone/ merletto meccanico
<b>MTC - Materia e tecnica</b>	cotone/ tulle
<b>MTC - Materia e tecnica</b>	cotone/ ricamo ad applicazione
<b>MIS - MISURE</b>	
<b>MISU - Unita'</b>	cm
<b>MISL - Larghezza</b>	9.5
<b>MISN - Lunghezza</b>	64

MIST - Validita'	ca
<b>CO - CONSERVAZIONE</b>	
<b>STC - STATO DI CONSERVAZIONE</b>	
STCC - Stato di conservazione	mediocre
STCS - Indicazioni specifiche	Presenza di lacerazioni, strappi, macchie.
<b>DA - DATI ANALITICI</b>	
<b>DES - DESCRIZIONE</b>	
DESO - Indicazioni sull'oggetto	Cravattino femminile con estremità sagomate a rombo, realizzato in merletto meccanico di cotone bianco, ad imitazione delle lavorazioni a fuselli a filo continuo, con armellette. In corrispondenza delle estremità, inserti in tulle meccanico carré ricamato ad applicazione (tela di lino o cotone sagomata, con orli rifiniti a punto cordoncino): fiore in boccio con tre petali.
DESI - Codifica Iconclass	n.p.
DESS - Indicazioni sul soggetto	n.p.
NSC - Notizie storico-critiche	Un esemplare in tutto simile a quello in oggetto è pubblicato ne "La Mode Illustrée" del 1868, definito col termine di "cravate avec pattes".
<b>TU - CONDIZIONE GIURIDICA E VINCOLI</b>	
<b>ACQ - ACQUISIZIONE</b>	
ACQT - Tipo acquisizione	donazione
ACQN - Nome	Gorrini Schlatter, Giuliana
ACQD - Data acquisizione	2014
ACQL - Luogo acquisizione	FI/ Firenze/ Galleria del Costume
<b>CDG - CONDIZIONE GIURIDICA</b>	
CDGG - Indicazione generica	proprietà Stato
CDGS - Indicazione specifica	Ministero per i Beni e le Attività Culturali/ Soprintendenza SPSAE e per il Polo Museale Fiorentino
CDGI - Indirizzo	Via della Ninna 5, 50122 Firenze (FI)
<b>DO - FONTI E DOCUMENTI DI RIFERIMENTO</b>	
<b>FTA - DOCUMENTAZIONE FOTOGRAFICA</b>	
FTAX - Genere	documentazione allegata
FTAP - Tipo	fotografia digitale (file)
FTAA - Autore	Masiero, Elisa
FTAD - Data	2014
FTAE - Ente proprietario	SSPSAEPM FI/ Galleria del Costume
FTAC - Collocazione	Galleria del Costume
FTAN - Codice identificativo	SSPSAEPM FI 25131UC
FTAT - Note	intero
<b>FTA - DOCUMENTAZIONE FOTOGRAFICA</b>	
FTAX - Genere	documentazione allegata
FTAP - Tipo	fotografia digitale (file)

<b>FTAA - Autore</b>	Masiero, Elisa
<b>FTAD - Data</b>	2014
<b>FTAE - Ente proprietario</b>	SSPSAEPM FI/ Galleria del Costume
<b>FTAC - Collocazione</b>	Galleria del Costume
<b>FTAN - Codice identificativo</b>	SSPSAEPM FI 27279UC
<b>FTAT - Note</b>	La Mode Illustrée, 1868 p. 123
<b>FNT - FONTI E DOCUMENTI</b>	
<b>FNTP - Tipo</b>	registro inventariale
<b>FNTA - Autore</b>	-
<b>FNTT - Denominazione</b>	Giornale della Galleria del Costume. Vol. 2
<b>FNTD - Data</b>	2002 -
<b>FNTF - Foglio/Carta</b>	(2014) p. 278
<b>FNTN - Nome archivio</b>	Firenze/ Archivio della Galleria del Costume
<b>FNTS - Posizione</b>	n.p.
<b>FNTI - Codice identificativo</b>	Giornale Costume
<b>BIB - BIBLIOGRAFIA</b>	
<b>BIBX - Genere</b>	bibliografia di confronto
<b>BIBA - Autore</b>	Amorosi lacci
<b>BIBD - Anno di edizione</b>	1993
<b>BIBH - Sigla per citazione</b>	00016853
<b>BIBN - V., pp., nn.</b>	p. 21
<b>BIB - BIBLIOGRAFIA</b>	
<b>BIBX - Genere</b>	bibliografia di confronto
<b>BIBA - Autore</b>	Capolavori
<b>BIBD - Anno di edizione</b>	1984
<b>BIBH - Sigla per citazione</b>	00006219
<b>BIBN - V., pp., nn.</b>	p. 352
<b>AD - ACCESSO AI DATI</b>	
<b>ADS - SPECIFICHE DI ACCESSO AI DATI</b>	
<b>ADSP - Profilo di accesso</b>	1
<b>ADSM - Motivazione</b>	scheda contenente dati liberamente accessibili
<b>CM - COMPILAZIONE</b>	
<b>CMP - COMPILAZIONE</b>	
<b>CMPD - Data</b>	2014
<b>CMPN - Nome</b>	Masiero, Elisa
<b>RSR - Referente scientifico</b>	Chiarelli, Caterina
<b>FUR - Funzionario responsabile</b>	Sframeli, Maria
<b>AN - ANNOTAZIONI</b>	
<b>OSS - Osservazioni</b>	Accompagnato da cartellino recante la seguente iscrizione, riportata a penna: "il fiore/ chiuso".