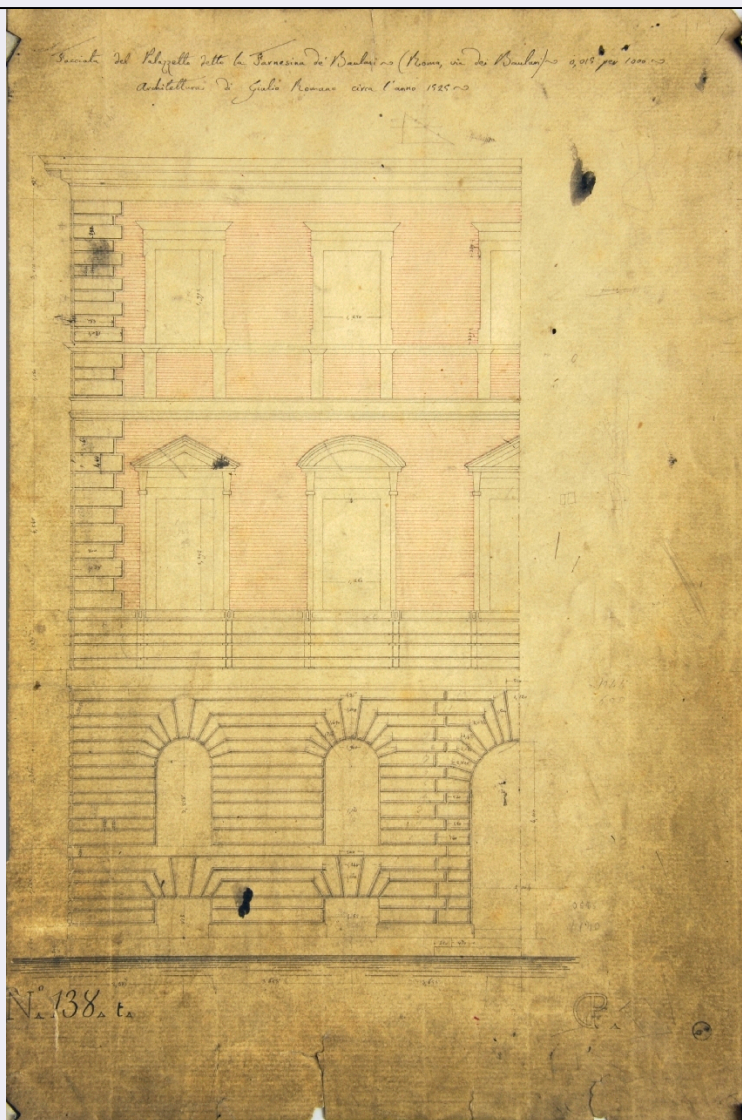


SCHEDA



CD - CODICI

TSK - Tipo Scheda	D
LIR - Livello ricerca	C
NCT - CODICE UNIVOCO	
NCTR - Codice regione	01
NCTN - Numero catalogo generale	00373556
ESC - Ente schedatore	S202
ECP - Ente competente	S202

RV - RELAZIONI

ROZ - Altre relazioni	0100373554
-----------------------	------------

OG - OGGETTO

OGT - OGGETTO

OGTD - Definizione	disegno architettonico
--------------------	------------------------

SGT - SOGGETTO

SGTI - Identificazione	Facciata del palazzo Farnesina de' Baulari: prospetto quotato
SGTT - Titolo	Facciata del Palazzetto Farnesina de' Baulari (Roma, via dei Baulari). Architettura di Giulio Romano circa l'anno 1525

LC - LOCALIZZAZIONE GEOGRAFICO-AMMINISTRATIVA**PVC - LOCALIZZAZIONE GEOGRAFICO-AMMINISTRATIVA ATTUALE**

PVCS - Stato	ITALIA
PVCR - Regione	Piemonte
PVCP - Provincia	TO
PVCC - Comune	Torino

LDC - COLLOCAZIONE SPECIFICA

LDCT - Tipologia	biblioteca
LDCQ - Qualificazione	statale
LDCN - Denominazione	Biblioteca Reale
LDCC - Complesso monumentale di appartenenza	Palazzo Reale
LDCU - Denominazione spazio viabilistico	piazza Castello, 191
LDCM - Denominazione raccolta	Fondo grafico Carlo Promis

UB - UBICAZIONE E DATI PATRIMONIALI**INV - INVENTARIO DI MUSEO O SOPRINTENDENZA**

INVN - Numero	30882
INVD - Data	2015

INV - INVENTARIO DI MUSEO O SOPRINTENDENZA

INVN - Numero	B/I/174
INVD - Data	1992-1993

INV - INVENTARIO DI MUSEO O SOPRINTENDENZA

INVN - Numero	N.° 138.t
INVD - Data	1843-1859

LA - ALTRE LOCALIZZAZIONI GEOGRAFICO-AMMINISTRATIVE

TCL - Tipo di localizzazione	luogo di provenienza
-------------------------------------	----------------------

PRV - LOCALIZZAZIONE GEOGRAFICO-AMMINISTRATIVA

PRVS - Stato	ITALIA
PRVR - Regione	Piemonte
PRVP - Provincia	TO
PRVC - Comune	Torino

PRC - COLLOCAZIONE SPECIFICA

PRCT - Tipologia	casa
PRCD - Denominazione	Abitazione di don Tommaso Bianchetta, parroco della chiesa della SS. Annunziata
PRCU - Denominazione spazio viabilistico	via Caboto

PRD - DATA

PRDI - Data ingresso	1942/ante
PRDU - Data uscita	1953

DT - CRONOLOGIA

DTZ - CRONOLOGIA GENERICA

DTZG - Secolo	sec. XIX
DTZS - Frazione di secolo	secondo quarto

DTS - CRONOLOGIA SPECIFICA

DTSI - Da	1843/10/20
DTSV - Validita'	post
DTSF - A	1843/10/20
DTSL - Validita'	post
DTM - Motivazione cronologia	documentazione

AU - DEFINIZIONE CULTURALE**AUT - AUTORE**

AUTM - Motivazione dell'attribuzione	monogramma
AUTN - Nome scelto	Promis Carlo
AUTA - Dati anagrafici	1808/ 1873
AUTH - Sigla per citazione	00000001

CMM - COMMITTENZA

CMMN - Nome	Regia Università di Torino
CMMD - Data	1843-1859
CMMC - Circostanza	Professore di Architettura Civile alla Regia Università di Torino
CMMF - Fonte	Patente di nomina del 7 ottobre 1843

MT - DATI TECNICI

MTC - Materia e tecnica	carta/ penna
MTC - Materia e tecnica	carta/ inchiostro
MTC - Materia e tecnica	carta/ matita

MIS - MISURE

MISU - Unita'	mm
MISA - Altezza	351
MISL - Larghezza	234
MISV - Varie	scala: annotazione autografa: "0,015 per 1000"

CO - CONSERVAZIONE**STC - STATO DI CONSERVAZIONE**

STCC - Stato di conservazione	cattivo
STCS - Indicazioni specifiche	Sporco. Lacerazioni e lacune sul margine inferiore. Macchie e schizzi di inchiostro nero (sul verso anche di inchiostro rosso). Grossolani schizzi a matita sul margine destro. Righe di pennino ad inchiostro nero. Numerazione a matita sulle lo[...] adiacenti al portone

DA - DATI ANALITICI**DES - DESCRIZIONE**

DESO - Indicazioni sull'oggetto	Sul verso istruzioni all'allievo per l'esecuzione grafica.
DESI - Codifica Iconclass	48C141 : 41A11 : 41A311
DESS - Indicazioni sul	

soggetto	Architetture: Roma: Palazzo "Farnesina de' Baulari"
ISR - ISCRIZIONI	
ISRC - Classe di appartenenza	di titolazione
ISRS - Tecnica di scrittura	a penna
ISRP - Posizione	in alto al centro
ISRA - Autore	Promis Carlo
ISRI - Trascrizione	Facciata del Palazzetto Farnesina de'Baulari (Roma, via dei Baulari) / Architettura di Giulio Romano circa l'anno 1525
ISR - ISCRIZIONI	
ISRC - Classe di appartenenza	descrittiva
ISRS - Tecnica di scrittura	a penna
ISRP - Posizione	in alto a destra dopo il titolo
ISRA - Autore	Promis Carlo
ISRI - Trascrizione	0,015 per 1000
ISR - ISCRIZIONI	
ISRC - Classe di appartenenza	firma
ISRS - Tecnica di scrittura	a penna
ISRP - Posizione	in basso a destra
ISRA - Autore	Promis Carlo
ISRI - Trascrizione	CP
STM - STEMMI, EMBLEMI, MARCHI	
STMC - Classe di appartenenza	timbro
STMQ - Qualificazione	di collezione
STMU - Quantita'	1
STMP - Posizione	in basso a destra
STMD - Descrizione	timbro storico della Biblioteca Reale
TU - CONDIZIONE GIURIDICA E VINCOLI	
ACQ - ACQUISIZIONE	
ACQT - Tipo acquisizione	acquisto
ACQD - Data acquisizione	1953
ACQL - Luogo acquisizione	Torino
CDG - CONDIZIONE GIURIDICA	
CDGG - Indicazione generica	proprietà Stato
CDGS - Indicazione specifica	MiBACT, Biblioteca Reale
DO - FONTI E DOCUMENTI DI RIFERIMENTO	
FTA - DOCUMENTAZIONE FOTOGRAFICA	
FTAX - Genere	documentazione allegata
FTAP - Tipo	fotografia digitale (file) - riproduzione disegno

FTAA - Autore	Capodiferro, Dino
FTAD - Data	2013
FTAE - Ente proprietario	Politecnico di Torino
FTAN - Codice identificativo	POLITO PRM0174
FTAF - Formato	jpg
BIB - BIBLIOGRAFIA	
BIBX - Genere	bibliografia di confronto
BIBA - Autore	Fasoli, Vilma
BIBD - Anno di edizione	1987
BIBH - Sigla per citazione	00000001
BIB - BIBLIOGRAFIA	
BIBX - Genere	bibliografia di confronto
BIBA - Autore	Fasoli, Vilma
BIBD - Anno di edizione	1987
BIBH - Sigla per citazione	00000002
BIB - BIBLIOGRAFIA	
BIBX - Genere	bibliografia di confronto
BIBA - Autore	Fasoli, Vilma
BIBD - Anno di edizione	1991
BIBH - Sigla per citazione	00000003
BIB - BIBLIOGRAFIA	
BIBX - Genere	bibliografia specifica
BIBA - Autore	Fasoli. Vilma/ Vitulo. Clara (a cura di)
BIBD - Anno di edizione	1993
BIBH - Sigla per citazione	00000004
BIB - BIBLIOGRAFIA	
BIBX - Genere	bibliografia di confronto
BIBA - Autore	Fasoli, Vilma
BIBD - Anno di edizione	1993
BIBH - Sigla per citazione	00000005
BIB - BIBLIOGRAFIA	
BIBX - Genere	bibliografia specifica
BIBA - Autore	Fasoli. Vilma /Vitulo. Clara (a cura di)
BIBD - Anno di edizione	2008
BIBH - Sigla per citazione	00000006
MST - MOSTRE	
MSTT - Titolo	Carlo Promis. Professore di Architettura civile agli esordi della cultura politecnica
MSTL - Luogo	Torino
MSTD - Data	1993-1994
MST - MOSTRE	
MSTT - Titolo	Carlo Promis. Insegnare l'architettura
MSTL - Luogo	Torino

MSTD - Data	2008
AD - ACCESSO AI DATI	
ADS - SPECIFICHE DI ACCESSO AI DATI	
ADSP - Profilo di accesso	1
ADSM - Motivazione	scheda contenente dati liberamente accessibili
CM - COMPILAZIONE	
CMP - COMPILAZIONE	
CMPD - Data	1991
CMPN - Nome	Fasoli, Vilma
CMPN - Nome	Vitulo, Clara
RSR - Referente scientifico	Fasoli, Vilma
RSR - Referente scientifico	Vitulo, Clara
FUR - Funzionario responsabile	Vitulo, Clara
RVM - TRASCRIZIONE PER INFORMATIZZAZIONE	
RVMD - Data	2014
RVMN - Nome	Bodrato, Enrica
AGG - AGGIORNAMENTO - REVISIONE	
AGGD - Data	2014
AGGN - Nome	Bodrato, Enrica
AGGR - Referente scientifico	Fasoli, Vilma
AGGR - Referente scientifico	Vitulo, Clara
AGGF - Funzionario responsabile	De Felice, Antonietta
AN - ANNOTAZIONI	
OSS - Osservazioni	NOTA ISTITUZIONALE - La Campagna di catalogazione del Fondo Promis è condotta in collaborazione e con la supervisione scientifica del Politecnico di Torino, come da Accordo di collaborazione tra Direzione Regionale e Politecnico datata 27/10/2011