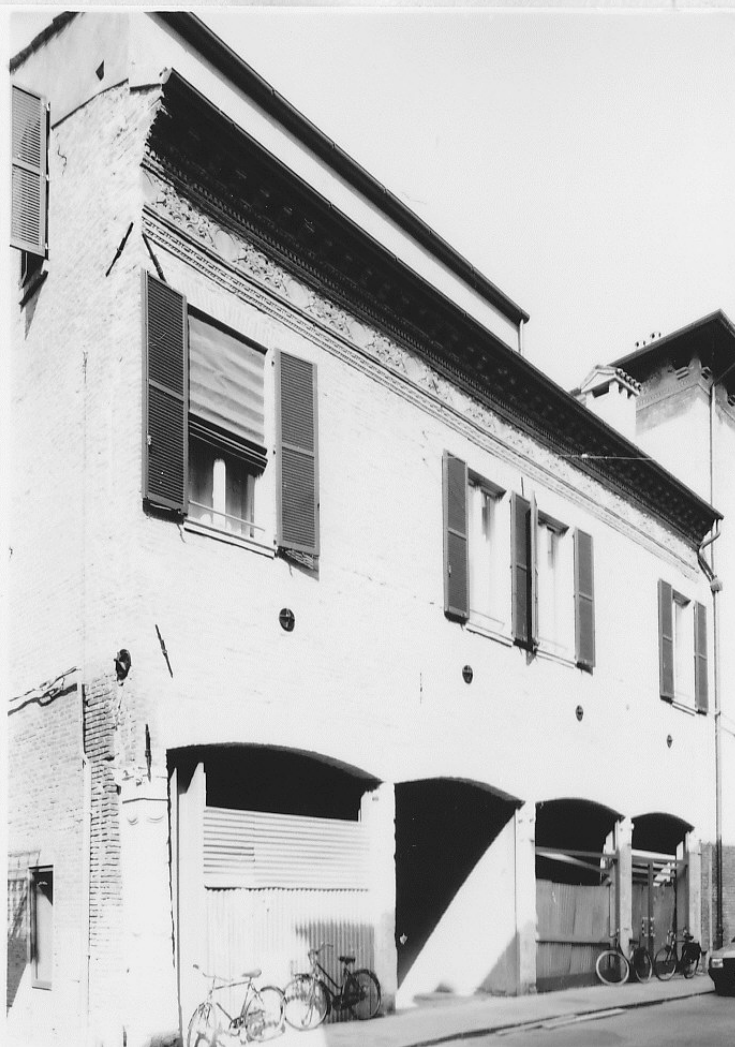


# SCHEDA



## CD - CODICI

TSK - Tipo scheda A

LIR - Livello ricerca I

### NCT - CODICE UNIVOCO

NCTR - Codice regione 08

NCTN - Numero catalogo  
generale 00308545

ESC - Ente schedatore S42

ECP - Ente competente S42

## OG - OGGETTO

### OGT - OGGETTO

OGTD - Definizione  
tipologica casa

OGTQ - Qualificazione plurifamiliare

## LC - LOCALIZZAZIONE GEOGRAFICO-AMMINISTRATIVA

### PVC - LOCALIZZAZIONE GEOGRAFICO-AMMINISTRATIVA

PVCS - Stato ITALIA

PVCR - Regione Emilia-Romagna

PVCP - Provincia FE

PVCC - Comune	Ferrara
PVCI - Indirizzo	via Mazzini 72/ 70/ 68/ 66
PVCV - Altre vie di comunicazione	via Vittoria, 18/ 16/ 14/ 12(P)/ 10/ 8/ 6/ 4
CST - CENTRO STORICO	
CSTN - Numero d'ordine	01
CSTD - Denominazione	Ferrara
CSTA	capoluogo municipale
SET - SETTORE	
SETT - Tipo	SU
SETN - Numero	27
CS - LOCALIZZAZIONE CATASTALE	
CTL - Tipo di localizzazione	localizzazione fisica
CTS - LOCALIZZAZIONE CATASTALE	
CTSC - Comune	Ferrara
CTSF - Foglio/Data	385
GP - GEOREFERENZIAZIONE TRAMITE PUNTO	
GPI - Identificativo Punto	1
GPL - Tipo di localizzazione	localizzazione fisica
GPD - DESCRIZIONE DEL PUNTO	
GPDP - PUNTO	
GPDPX - Coordinata X	11.621944
GPDPY - Coordinata Y	44.833847
GPP - Proiezione e Sistema di riferimento	WGS84
AU - DEFINIZIONE CULTURALE	
ATB - AMBITO CULTURALE	
ATBR - Riferimento all'intervento	costruzione
ATBD - Denominazione	epoca medievale
ATBM - Fonte dell'attribuzione	fonte archivistica
RE - NOTIZIE STORICHE	
REN - NOTIZIA	
RENr - Riferimento	carattere generale
REL - CRONOLOGIA, ESTREMO REMOTO	
RELS - Secolo	XIV
RELF - Frazione di secolo	seconda metà
RELW - Validita'	ca
REV - CRONOLOGIA, ESTREMO RECENTE	
REVS - Secolo	XVI
REVV - Validita'	ca
PN - Pianta	

PNT - PIANTA	
PNTF - Forma	rettangolare
SV - STRUTTURE VERTICALI	
SVC - TECNICA COSTRUTTIVA	
SVCM - Materiali	laterizio
SO - STRUTTURE DI ORIZZONTAMENTO	
SOF - TIPO	
SOFG - Genere	solaio
CP - COPERTURE	
CPM - MANTO DI COPERTURA	
CPMM - Materiali	laterizio
US - UTILIZZAZIONI	
USA - USO ATTUALE	
USAD - Uso	abitazioni (in attesa di destinazione)
USO - USO STORICO	
USOD - Uso	abitazioni e botteghe
TU - CONDIZIONE GIURIDICA E VINCOLI	
CDG - CONDIZIONE GIURIDICA	
CDGG - Indicazione generica	proprietà privata
NVC - PROVVEDIMENTI DI TUTELA	
NVCT - Tipo provvedimento	notificazione (L. n. 364/1909, art. 5)
NVCE - Estremi provvedimento	1910/07/16
NVC - PROVVEDIMENTI DI TUTELA	
NVCT - Tipo provvedimento	notificazione (L. n. 364/1909, art. 5)
NVCE - Estremi provvedimento	1910/07/18
NVC - PROVVEDIMENTI DI TUTELA	
NVCT - Tipo provvedimento	notificazione (L. n. 364/1909, art. 5)
NVCE - Estremi provvedimento	1910/07/19
NVC - PROVVEDIMENTI DI TUTELA	
NVCT - Tipo provvedimento	notificazione (L. n. 364/1909, art. 5)
NVCE - Estremi provvedimento	1915/04/02
NVC - PROVVEDIMENTI DI TUTELA	
NVCT - Tipo provvedimento	notificazione (L. n. 364/1909, art. 5)
NVCE - Estremi provvedimento	1915/03/02
NVC - PROVVEDIMENTI DI TUTELA	
NVCT - Tipo provvedimento	notificazione (L. n. 364/1909, art. 5)
NVCE - Estremi provvedimento	1917/05/04

**NVC - PROVVEDIMENTI DI TUTELA**

<b>NVCT - Tipo provvedimento</b>	notificazione (L. n. 364/1909, art. 5)
----------------------------------	--

<b>NVCE - Estremi provvedimento</b>	1917/08/29
-------------------------------------	------------

**NVC - PROVVEDIMENTI DI TUTELA**

<b>NVCT - Tipo provvedimento</b>	DM (L. n. 1089/1939, artt. 1, 4)
----------------------------------	----------------------------------

<b>NVCE - Estremi provvedimento</b>	1995/01/23
-------------------------------------	------------

**NVC - PROVVEDIMENTI DI TUTELA**

<b>NVCT - Tipo provvedimento</b>	DM (L. n. 1089/1939, artt. 1, 4)
----------------------------------	----------------------------------

<b>NVCE - Estremi provvedimento</b>	1995/04/21
-------------------------------------	------------

**NVC - PROVVEDIMENTI DI TUTELA**

<b>NVCT - Tipo provvedimento</b>	DM (L. n. 1089/1939, artt. 1, 4)
----------------------------------	----------------------------------

<b>NVCE - Estremi provvedimento</b>	1995/04/29
-------------------------------------	------------

**STU - STRUMENTI URBANISTICI**

<b>STUT - Strumenti in vigore</b>	P.R.G. 1995
-----------------------------------	-------------

<b>STUN - Sintesi normativa zona</b>	risanamento conservativo tipo B
--------------------------------------	---------------------------------

**DO - FONTI E DOCUMENTI DI RIFERIMENTO****FTA - DOCUMENTAZIONE FOTOGRAFICA**

<b>FTAX - Genere</b>	documentazione allegata
----------------------	-------------------------

<b>FTAP - Tipo</b>	positivo b/n
--------------------	--------------

<b>FTAA - Autore</b>	Baraldi, M.
----------------------	-------------

<b>FTAD - Data</b>	1995/00/00
--------------------	------------

<b>FTAN - Codice identificativo</b>	SBAPRA127353
-------------------------------------	--------------

**FTA - DOCUMENTAZIONE FOTOGRAFICA**

<b>FTAX - Genere</b>	documentazione allegata
----------------------	-------------------------

<b>FTAP - Tipo</b>	positivo b/n
--------------------	--------------

<b>FTAA - Autore</b>	Baraldi, M.
----------------------	-------------

<b>FTAD - Data</b>	1995/00/00
--------------------	------------

**FTA - DOCUMENTAZIONE FOTOGRAFICA**

<b>FTAX - Genere</b>	documentazione allegata
----------------------	-------------------------

<b>FTAP - Tipo</b>	positivo b/n
--------------------	--------------

<b>FTAA - Autore</b>	Baraldi, M.
----------------------	-------------

<b>FTAD - Data</b>	1995/00/00
--------------------	------------

**FTA - DOCUMENTAZIONE FOTOGRAFICA**

<b>FTAX - Genere</b>	documentazione allegata
----------------------	-------------------------

<b>FTAP - Tipo</b>	positivo b/n
--------------------	--------------

<b>FTAA - Autore</b>	Baraldi, M.
----------------------	-------------

<b>FTAD - Data</b>	1995/00/00
--------------------	------------

**FTA - DOCUMENTAZIONE FOTOGRAFICA**

<b>FTAX - Genere</b>	documentazione allegata
----------------------	-------------------------

<b>FTAP - Tipo</b>	positivo b/n
<b>FTAA - Autore</b>	Baraldi, M.
<b>FTAD - Data</b>	1995/00/00
<b>DRA - DOCUMENTAZIONE GRAFICA</b>	
<b>DRAX - Genere</b>	documentazione allegata
<b>DRAT - Tipo</b>	riproduzione mappa catastale
<b>DRAS - Scala</b>	1/1000
<b>DRAD - Data</b>	1995
<b>AD - ACCESSO AI DATI</b>	
<b>ADS - SPECIFICHE DI ACCESSO AI DATI</b>	
<b>ADSP - Profilo di accesso</b>	2
<b>ADSM - Motivazione</b>	scheda di bene di proprietà privata
<b>CM - COMPILAZIONE</b>	
<b>CMP - COMPILAZIONE</b>	
<b>CMPD - Data</b>	1995
<b>CMPN - Nome</b>	Tagliatti V.
<b>FUR - Funzionario responsabile</b>	Di Francesco C.
<b>RVM - TRASCRIZIONE PER INFORMATIZZAZIONE</b>	
<b>RVMD - Data</b>	1999
<b>RVMN - Nome</b>	Girardi T.
<b>AGG - AGGIORNAMENTO - REVISIONE</b>	
<b>AGGD - Data</b>	2012
<b>AGGN - Nome</b>	Palazzo S.
<b>AGGR - Referente scientifico</b>	Tampieri M.
<b>AGGR - Referente scientifico</b>	Urbini N.
<b>AGGF - Funzionario responsabile</b>	Urbini N.
<b>AN - ANNOTAZIONI</b>	