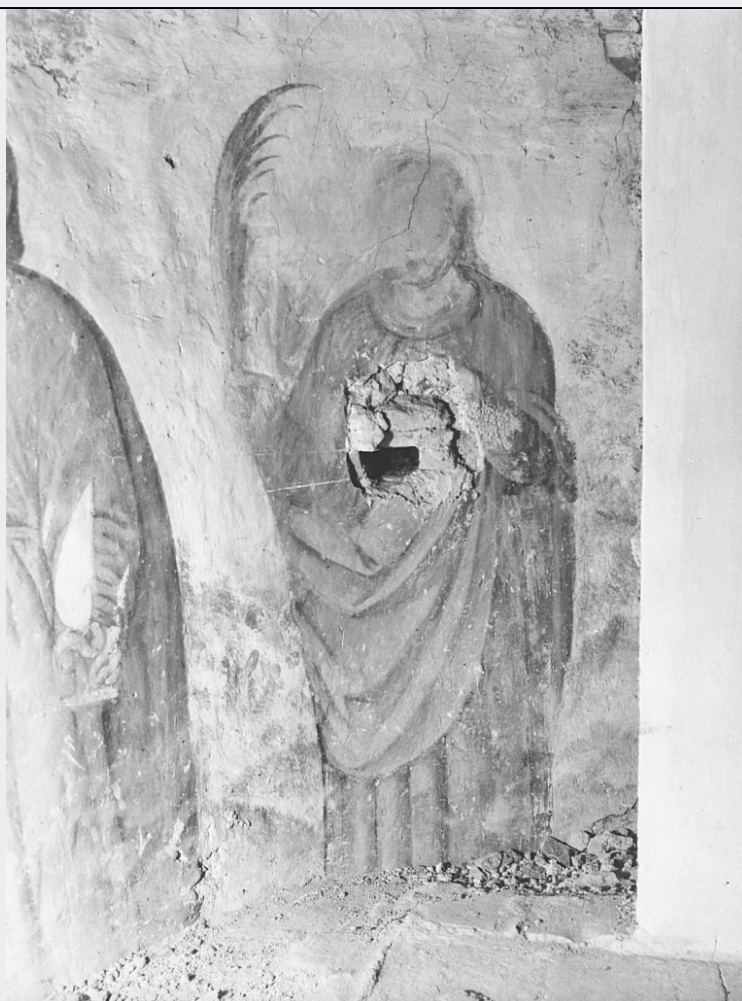


# SCHEDA



## CD - CODICI

**TSK - Tipo Scheda** OA

**LIR - Livello ricerca** I

### NCT - CODICE UNIVOCO

**NCTR - Codice regione** 10

**NCTN - Numero catalogo generale** 00176684

**ESC - Ente schedatore** S165

**ECP - Ente competente** S165

## OG - OGGETTO

### OGT - OGGETTO

**OGTD - Definizione** monumento ai caduti

**OGTT - Tipologia** a lapide

**OGTV - Identificazione** opera isolata

**OGTN - Denominazione /dedicazione** Monumento ai caduti della prima guerra mondiale

### QNT - QUANTITA'

**QNTN - Numero** 1

### SGT - SOGGETTO

**SGTI - Identificazione** allegoria del sacrificio del soldato per la Patria

**LC - LOCALIZZAZIONE GEOGRAFICO-AMMINISTRATIVA****PVC - LOCALIZZAZIONE GEOGRAFICO-AMMINISTRATIVA ATTUALE**

PVCS - Stato	ITALIA
PVCR - Regione	Umbria
PVCP - Provincia	PG
PVCC - Comune	Poggiodomo
PVCL - Localita'	POGGIODOMO

**LDC - COLLOCAZIONE SPECIFICA**

LDCT - Tipologia	percorso viario
LDCU - Denominazione spazio viabilistico	P.zza G.Marconi
LDCS - Specifiche	torre/ parete ovest

**GP - GEOREFERENZIAZIONE TRAMITE PUNTO**

GPI - Identificativo punto	2
GPL - Tipo di localizzazione	localizzazione fisica

**GPD - DESCRIZIONE DEL PUNTO****GPDP - PUNTO**

GPDPX - Coordinata X	12.934253215
GPDPY - Coordinata Y	42.711508038

GPM - Metodo di georeferenziazione	punto approssimato
GPT - Tecnica di georeferenziazione	rilievo da foto aerea con sopralluogo
GPP - Proiezione e Sistema di riferimento	WGS84

**GPB - BASE DI RIFERIMENTO**

GPBB - Descrizione sintetica	ICCD1004366_OI.ORTOI
GPBT - Data	17-6-2014
GPBO - Note	(2038126) -ORTOFOTO 2006- ( <a href="http://wms.pcn.minambiente.it/ogc?map=/ms_ogc/WMS_v1.3/raster/ortofoto_colore_06.map">http://wms.pcn.minambiente.it/ogc?map=/ms_ogc/WMS_v1.3/raster/ortofoto_colore_06.map</a> ) -OI. ORTOIMMAGINICOLORE.2006

**DT - CRONOLOGIA****DTZ - CRONOLOGIA GENERICA**

DTZG - Secolo	sec. XX
---------------	---------

**DTS - CRONOLOGIA SPECIFICA**

DTSI - Da	1919
DTSF - A	1924
DTM - Motivazione cronologia	analisi stilistica

**AU - DEFINIZIONE CULTURALE****ATB - AMBITO CULTURALE**

ATBD - Denominazione	ambito Italia centrale
ATBM - Motivazione dell'attribuzione	contesto

**MT - DATI TECNICI**

<b>MTC - Materia e tecnica</b>	marmo/ sagomatura/ scultura
<b>MTC - Materia e tecnica</b>	marmo/ sagomatura/ incisione
<b>MTC - Materia e tecnica</b>	metallo/ stampaggio
<b>MIS - MISURE</b>	
<b>MISU - Unita'</b>	cm
<b>MISA - Altezza</b>	165
<b>MISL - Larghezza</b>	308
<b>MISP - Profondita'</b>	20
<b>CO - CONSERVAZIONE</b>	
<b>STC - STATO DI CONSERVAZIONE</b>	
<b>STCC - Stato di conservazione</b>	discreto
<b>DA - DATI ANALITICI</b>	
<b>DES - DESCRIZIONE</b>	
<b>DESO - Indicazioni sull'oggetto</b>	Monumento a lapide composto in forma di trittico, recante a sinistra, l'allegoria dell'Italia; a destra il fante che cade in battaglia. Al centro le iscrizioni relative ai caduti di Poggiodomo e delle frazioni del circondario, in due colonne separate da una croce incisa puntata verso l'alto e sovrastate da un'aquila che reca una corona di alloro, al di sotto della stella a cinque punte. La lapide è stata aggiornata con il nome di un legionario di Spagna, negli anni '30.
<b>DESI - Codifica Iconclass</b>	44A51(ITALIA)(+2) : 55C221(+2) : 45B(+12)
<b>DESI - Codifica Iconclass</b>	45C2
<b>DESI - Codifica Iconclass</b>	44A4
<b>DESS - Indicazioni sul soggetto</b>	SOGGETTI PROFANI: SOLDATO
<b>DESS - Indicazioni sul soggetto</b>	ALLEGORIA: VITTORIA
<b>DESS - Indicazioni sul soggetto</b>	ABBIGLIAMENTO: DIVISA; ELMO; STIVALI
<b>DESS - Indicazioni sul soggetto</b>	ATTRIBUTI: (VITTORIA) CORONA
<b>DESS - Indicazioni sul soggetto</b>	SIMBOLI: AQUILA
<b>ISR - ISCRIZIONI</b>	
<b>ISRC - Classe di appartenenza</b>	documentaria
<b>ISRS - Tecnica di scrittura</b>	a caratteri applicati
<b>ISRT - Tipo di caratteri</b>	caratteri vari
<b>ISRP - Posizione</b>	al centro
	IL LUOGO NATIO A MEMORIA ETERNA/ 1915-1918/ - POGGIODOMO -/ SOLD. AGRESTINI GIOVANNI/ [SOLD.] ARCIONI GIOVANNI/ [SOLD.] ARCIONI VINCENZO/ [SOLD.] IACHETTI ANNIBALE/ [SOLD.] IACHETTI GIROLAMO/ [SOLD.] LAURENTI G. BATTISTA/ [SOLD.] LILLINI ARISTIDE/ CAPMAG PIERLORENZI GIOVANNI/ TEN. SANTI GIOVANNI DI LUIGI/ SOLD. SANTI GIOVANNI DI ANTONIO/ - ROCCATAMBURO -/ SOLD BENEDETTI GIULIO/ [SOLD.]

<b>ISRI - Trascrizione</b>	GIOVANNINI SILVIO/ [SOLD.] LEOPARDI GIOVANNI/ [SOLD.] LEOPARDI PIETRO/ [SOLD.] SPADA VIVALDO/ [SOLD.] PALIANO BERNARDINO/ [SOLD.] MARCUCCI TILDE/ - USIGNI -/ [SOLD.] BALDUCCI GIACOMO/ [SOLD.] CAPITANI OLIMPIO/ [SOLD.] MARINI SANTO/ [SOLD.] MERCANTINI PIETRO/ [SOLD.] MOSTARDI FILIPPO/ [SOLD.] MOSTARDI GIOVANNI/ [SOLD.] REMOLI VINCENZO/ [SOLD.] SCARCIONI SALVATORE/ [SOLD.] SPADA ARMANDO/ [SOLD.] SPADA REGINALDO/ - MUCCIAFORA - SOLD. BENEDETTI ANGELO/ [SOLD.] BENEDETTI ASTOLFO/ [SOLD.] GRAPPELLI FILIPPO/ [SOLD.] ZAPICCHI RUGGERO/ LEGIONARIO DI SPAGNA/ CAP. SQ. LAURENTI PIETRO
<b>TU - CONDIZIONE GIURIDICA E VINCOLI</b>	
<b>CDG - CONDIZIONE GIURIDICA</b>	
<b>CDGG - Indicazione generica</b>	proprietà Ente pubblico territoriale
<b>CDGS - Indicazione specifica</b>	Comune di Poggiodomo
<b>CDGI - Indirizzo</b>	P.zza Martiri di Mucciafora 06040 Poggiodomo (PG)
<b>DO - FONTI E DOCUMENTI DI RIFERIMENTO</b>	
<b>FTA - DOCUMENTAZIONE FOTOGRAFICA</b>	
<b>FTAX - Genere</b>	documentazione allegata
<b>FTAP - Tipo</b>	fotografia digitale (file)
<b>FTAA - Autore</b>	Delogu G.F.
<b>FTAD - Data</b>	2014
<b>FTAE - Ente proprietario</b>	SBSAEPG
<b>FTAN - Codice identificativo</b>	SBSAEPGN00176684
<b>AD - ACCESSO AI DATI</b>	
<b>ADS - SPECIFICHE DI ACCESSO AI DATI</b>	
<b>ADSP - Profilo di accesso</b>	2
<b>ADSM - Motivazione</b>	scheda di bene non adeguatamente sorvegliabile
<b>CM - COMPILAZIONE</b>	
<b>CMP - COMPILAZIONE</b>	
<b>CMPD - Data</b>	2014
<b>CMPN - Nome</b>	Delogu Giovanni Franco
<b>RSR - Referente scientifico</b>	Balducci Corrado
<b>FUR - Funzionario responsabile</b>	Balducci Corrado