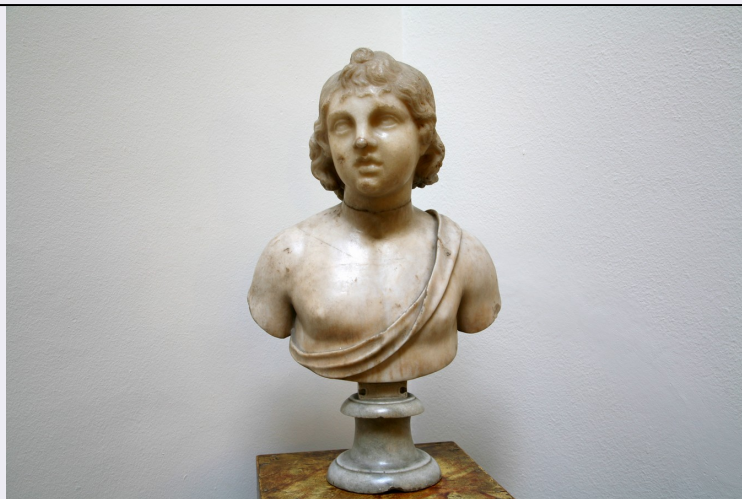


SCHEDA



CD - CODICI

TSK - Tipo Scheda	RA
LIR - Livello ricerca	C
NCT - CODICE UNIVOCO	
NCTR - Codice regione	12
NCTN - Numero catalogo generale	01274004
ESC - Ente schedatore	DGPBAACSIII
ECP - Ente competente	DGPBAACSIII

OG - OGGETTO

OGT - OGGETTO	
OGTD - Definizione	scultura
SGT - SOGGETTO	
SGTI - Identificazione	Busto
SGTT - Titolo	Busto di fanciullo

LC - LOCALIZZAZIONE GEOGRAFICO-AMMINISTRATIVA

PVC - LOCALIZZAZIONE GEOGRAFICO-AMMINISTRATIVA ATTUALE

PVCS - Stato	REGNO UNITO
PVCR - Regione	NR
PVCP - Provincia	NR
PVCC - Comune	NR
PVCE - Località estera	Londra

LDC - COLLOCAZIONE SPECIFICA

LDCT - Tipologia	palazzo
LDCQ - Qualificazione	statale
LDCN - Denominazione attuale	Ambasciata d'Italia, Residenza

LA - ALTRE LOCALIZZAZIONI GEOGRAFICO-AMMINISTRATIVE

TCL - Tipo di localizzazione	luogo di provenienza
------------------------------	----------------------

PRV - LOCALIZZAZIONE GEOGRAFICO-AMMINISTRATIVA

PRVS - Stato	ITALIA
PRVR - Regione	Lazio
PRVP - Provincia	RM
PRVC - Comune	Roma
PRC - COLLOCAZIONE SPECIFICA	
PRCT - Tipologia	museo
PRCQ - Qualificazione	nazionale
PRCD - Denominazione	Galleria Nazionale d'Arte Antica in Palazzo Corsini
UB - DATI PATRIMONIALI	
INV - INVENTARIO DI MUSEO O SOPRINTENDENZA	
INVN - Numero	43
INVD - Data	2014
DT - CRONOLOGIA	
DTZ - CRONOLOGIA GENERICA	
DTZG - Fascia cronologica di riferimento	Eta' degli Antonini
DTM - Motivazione cronologia	analisi stilistica
MT - DATI TECNICI	
MTC - Materia e tecnica	alabastro/ scapellatura
MTC - Materia e tecnica	marmo di Carrara/ scapellatura
MIS - MISURE	
MISU - Unità	UNR
DA - DATI ANALITICI	
DES - DESCRIZIONE	
DESO - Indicazioni sull'oggetto	Testa di fanciullo su busto moderno. Il giovane volge il capo leggermente verso destra, con gli occhi rivolti verso l'alto; le labbra carnose sono leggermente dischiuse e i capelli mossi che coprono in parte le orecchie si addensano sulla fronte in una sorta di treccia.
NSC - Notizie storico-critiche	La testa venne data in deposito dalla Galleria Nazionale d'Arte Antica all'Ambasciata di Londra nel 1936 come si evince dal verbale di consegna (Archivio San Michele, Busta STRP Estero, L, fasc. 4). La testa è antica e riapplicata su un busto moderno in marmo di Carrara, a sua volta posto su una base circolare realizzata con altro marmo differente. L'opera recupera i canoni propri dell'arte ellenistica, sia nell'espressione del fanciullo, sia nella particolare capigliatura che è quella convenzionale per bambini ed eroti: da qui la spiegazione che esso risulta registrato negli inventari antichi come "busto di Erostopo". La particolarità dei capelli che si raggruppano sulla fronte richiama alla mente anche un'altra divinità, il dio del silenzio Arpocrate. Il modo di lavorare il marmo, nonché le pupille a pelta portano a collocare la testa al II secolo.
CO - CONSERVAZIONE	
STC - STATO DI CONSERVAZIONE	
STCC - Stato di conservazione	reintegrato
STCS - Indicazioni specifiche	Il naso è in parte restaurato e il busto è moderno.

TU - CONDIZIONE GIURIDICA E VINCOLI**ACQ - ACQUISIZIONE**

ACQT - Tipo acquisizione	comodato d'uso
---------------------------------	----------------

ACQD - Data acquisizione	1936
---------------------------------	------

CDG - CONDIZIONE GIURIDICA

CDGG - Indicazione generica	proprietà Stato
------------------------------------	-----------------

DO - FONTI E DOCUMENTI DI RIFERIMENTO**FTA - DOCUMENTAZIONE FOTOGRAFICA**

FTAX - Genere	documentazione allegata
----------------------	-------------------------

FTAP - Tipo	fotografia digitale (file)
--------------------	----------------------------

FTAA - Autore	Comegna P.
----------------------	------------

FTAD - Data	2014/05/06
--------------------	------------

FTAN - Codice identificativo	New_1403085011765
-------------------------------------	-------------------

AD - ACCESSO AI DATI**ADS - SPECIFICHE DI ACCESSO AI DATI**

ADSP - Profilo di accesso	2
----------------------------------	---

ADSM - Motivazione	scheda di bene non adeguatamente sorvegliabile
---------------------------	--

CM - COMPILAZIONE**CMP - COMPILAZIONE**

CMPD - Data	2014
--------------------	------

CMPN - Nome	Almagno I.
--------------------	------------

RSR - Referente scientifico	Mangia P.
------------------------------------	-----------

FUR - Funzionario responsabile	Mangia P.
---------------------------------------	-----------