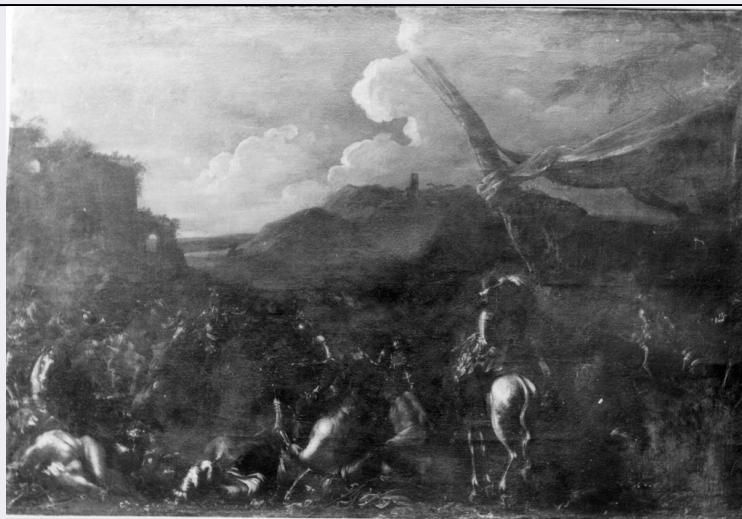


SCHEDA



CD - CODICI

TSK - Tipo Scheda	S
LIR - Livello ricerca	P
NCT - CODICE UNIVOCO	
NCTR - Codice regione	05
NCTN - Numero catalogo generale	00663165
ESC - Ente schedatore	S160
ECP - Ente competente	S160

OG - OGGETTO

OGT - OGGETTO	
OGTD - Definizione	manifesto
OGTT - Tipologia	pubblicitario
SGT - SOGGETTO	
SGTI - Identificazione	transatlantico in mare
SGTP - Titolo proprio	LLoyd Sabaudò
SGTL - Tipo titolo	dalla stampa

LC - LOCALIZZAZIONE GEOGRAFICA AMMINISTRATIVA

PVC - LOCALIZZAZIONE GEOGRAFICO-AMMINISTRATIVA ATTUALE

PVCS - Stato	ITALIA
PVCR - Regione	Veneto
PVCP - Provincia	TV
PVCC - Comune	Treviso

LDC - COLLOCAZIONE SPECIFICA

LDCN - Denominazione	ex scuola Giorgi
LDCU - Denominazione spazio viabilistico	via Sant'Ambrogio di Fiera, 60
LDCM - Denominazione raccolta	Raccolta Nando Salce
LDCS - Specifiche	6_A_a

UB - UBICAZIONE E DATI PATRIMONIALI	
INV - INVENTARIO DI MUSEO O DI SOPRINTENDENZA	
INVN - Numero	19697
INVD - Data	1968
DT - CRONOLOGIA	
DTZ - CRONOLOGIA GENERICA	
DTZG - Secolo	sec. XX
DTS - CRONOLOGIA SPECIFICA	
DTSI - Da	1919
DTSF - A	1930
DTM - Motivazione cronologica	analisi storica
AU - DEFINIZIONE CULTURALE	
ATB - AMBITO CULTURALE	
ATBD - Denominazione	ambito italiano
ATBM - Motivazione dell'attribuzione	contesto
EDT - EDITORI STAMPATORI	
EDTN - Nome	Stabilimento Grafico G. Schenone
EDTR - Ruolo	stampatore
EDTL - Luogo di edizione	Genova
MT - DATI TECNICI	
MTC - Materia e tecnica	cartone/ cromolitografia
MIS - MISURE	
MISU - Unita'	cm
MISA - Altezza	100
MISL - Larghezza	68.5
CO - CONSERVAZIONE	
STC - STATO DI CONSERVAZIONE	
STCC - Stato di conservazione	buono
STCS - Indicazioni specifiche	restaurato; supporto secondario in cotone
DA - DATI ANALITICI	
DES - DESCRIZIONE	
DESI - Codifica Iconclass	soggetto non rilevabile
DESS - Indicazioni sul soggetto	Lettura iconografica: transatlantico; bandiera con aquila e stemma sabauda; mare. Categoria merceologica/ tipo evento: trasporti; trasporto marittimo; compagnia di navigazione. Nomi: Lloyd Sabauda; Conte Rosso; Conte Verde. Luoghi: Genova; America; New York; Brasile; Argentina; Buenos Aires; la Plata.
ISR - ISCRIZIONI	
ISRC - Classe di appartenenza	indicazione di responsabilità
ISRS - Tecnica di scrittura	a stampa

ISRT - Tipo di caratteri	capitale
ISRP - Posizione	in basso a sinistra
ISRI - Trascrizione	STAB. G. SCHENONE - GENOVA
ISR - ISCRIZIONI	
ISRC - Classe di appartenenza	pubblicitaria
ISRS - Tecnica di scrittura	a stampa
ISRT - Tipo di caratteri	stampatello
ISRP - Posizione	in alto e in basso
ISRI - Trascrizione	LLOYD SABAUDO// GRANDI ESPRESSI:/ "CONTE ROSSO - CONTE VERDE"/ DALL'ITALIA A NEW YORK IN 9 GIORNI/ AL BRASILE IN 11, AL PLATA IN 1/2
ISR - ISCRIZIONI	
ISRC - Classe di appartenenza	documentaria
ISRS - Tecnica di scrittura	a pennarello
ISRT - Tipo di caratteri	numeri arabi
ISRP - Posizione	sul verso
ISRI - Trascrizione	19697
STM - STEMMI, EMBLEMI, MARCHI	
STMC - Classe di appartenenza	stemma
STMQ - Qualificazione	civile
STMI - Identificazione	Lloyd Sabaudo
STMU - Quantita'	1
STMP - Posizione	sulla bandiera
STMD - Descrizione	Aquila coronata con stemma sabaudo
NSC - Notizie storico-critiche	La società di navigazione Lloyd Sabaudo fu costituita a Torino nel 1906.Nel 1912 la sede venne trasferita a Genova. Nel 1919 venne avviato un nuovo servizio di collegamento dal Mar Nero e dal Mediterraneo orientale per New York. Nel 1932 la società si fuse con la Cosulich Società Triestina di Navigazione e con Navigazione Generale Italiana, dando vita a Italia Flotte Riunite.
TU - CONDIZIONE GIURIDICA E VINCOLI	
ACQ - ACQUISIZIONE	
ACQT - Tipo acquisizione	donazione
ACQN - Nome	Nando Salce
ACQD - Data acquisizione	1962
ACQL - Luogo acquisizione	Treviso
CDG - CONDIZIONE GIURIDICA	
CDGG - Indicazione generica	proprietà Stato
CDGS - Indicazione specifica	Soprintendenza BSAE VE BL PD e TV
CDGI - Indirizzo	Santa Croce 770 - Venezia
DO - FONTI E DOCUMENTI DI RIFERIMENTO	

FTA - DOCUMENTAZIONE FOTOGRAFICA

FTAX - Genere	documentazione allegata
FTAP - Tipo	fotografia digitale (file)
FTAA - Autore	Baldin, Luigi
FTAD - Data	2014
FTAE - Ente proprietario	Soprintendenza BSAE VE BL PD e TV
FTAC - Collocazione	Archivio Fotografico SBSAE VE BL PD e TV
FTAN - Codice identificativo	19697_VE 41443
FTAF - Formato	TIFF

BIB - BIBLIOGRAFIA

BIBX - Genere	bibliografia di confronto
BIBA - Autore	Menegazzi, L.
BIBD - Anno di edizione	post 1973
BIBH - Sigla per citazione	S0000017
BIBN - V., pp., nn.	p. 121
BIBI - V., tavv., figg.	fig. 214
BIL - Citazione completa	Menegazzi, L., Manifesti Salce, Electa Editrice, Milano post 1973

AD - ACCESSO AI DATI**ADS - SPECIFICHE DI ACCESSO AI DATI**

ADSP - Profilo di accesso	1
ADSM - Motivazione	scheda contenente dati liberamente accessibili

CM - COMPILAZIONE**CMP - COMPILAZIONE**

CMPD - Data	2014
CMPN - Nome	Toscano, Federica
RSR - Referente scientifico	Mazza, Marta
RSR - Referente scientifico	Orsi, Oriana
FUR - Funzionario responsabile	Majoli, Luca

AN - ANNOTAZIONI

OSS - Osservazioni	Il manifesto è incollato su supporto secondario in tela cotone. Dimensioni del supporto secondario: h 104 x l 74
---------------------------	---