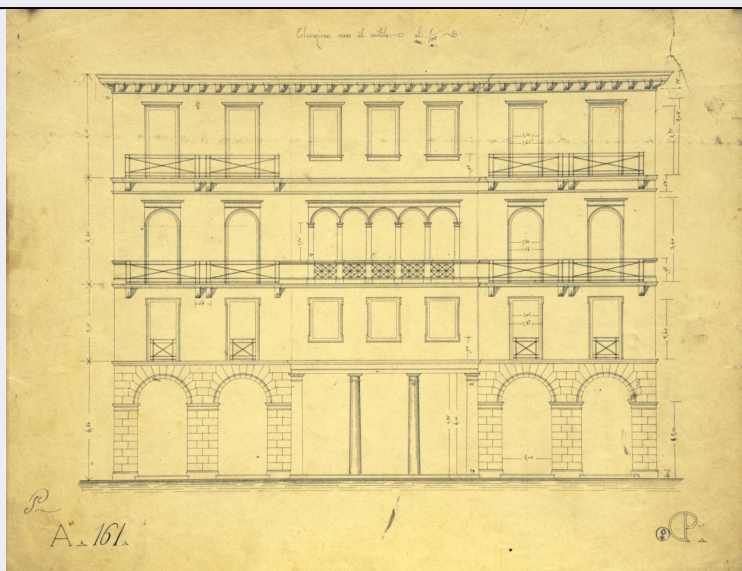


# SCHEDA



## CD - CODICI

TSK - Tipo Scheda D

LIR - Livello ricerca C

### NCT - CODICE UNIVOCO

NCTR - Codice regione 01

NCTN - Numero catalogo generale 00374195

ESC - Ente schedatore S202

ECP - Ente competente S202

## RV - RELAZIONI

ROZ - Altre relazioni 0100374192

## OG - OGGETTO

### OGT - OGGETTO

OGTD - Definizione disegno architettonico

### SGT - SOGGETTO

SGTI - Identificazione Prospetto interno, parzialmente quotato, di "casa da pigione"

SGTT - Titolo Elevazione verso il cortile

## LC - LOCALIZZAZIONE GEOGRAFICO-AMMINISTRATIVA

### PVC - LOCALIZZAZIONE GEOGRAFICO-AMMINISTRATIVA ATTUALE

PVCS - Stato ITALIA

PVCR - Regione Piemonte

PVCP - Provincia TO

PVCC - Comune Torino

### LDC - COLLOCAZIONE SPECIFICA

LDCT - Tipologia biblioteca

LDCQ - Qualificazione statale

LDCN - Denominazione Biblioteca Reale

LDCC - Complesso monumentale di Palazzo Reale

<b>appartenenza</b>	
<b>LDCU - Denominazione spazio viabilistico</b>	piazza Castello, 191
<b>LDCM - Denominazione raccolta</b>	Fondo grafico Carlo Promis

#### **UB - UBICAZIONE E DATI PATRIMONIALI**

##### **INV - INVENTARIO DI MUSEO O SOPRINTENDENZA**

**INVN - Numero** 31203

**INVD - Data** 2015

##### **INV - INVENTARIO DI MUSEO O SOPRINTENDENZA**

**INVN - Numero** B/II/132

**INVD - Data** 1992-1993

##### **INV - INVENTARIO DI MUSEO O SOPRINTENDENZA**

**INVN - Numero** A161

**INVD - Data** 1843-1859

#### **LA - ALTRE LOCALIZZAZIONI GEOGRAFICO-AMMINISTRATIVE**

**TCL - Tipo di localizzazione** luogo di provenienza

##### **PRV - LOCALIZZAZIONE GEOGRAFICO-AMMINISTRATIVA**

**PRVS - Stato** ITALIA

**PRVR - Regione** Piemonte

**PRVP - Provincia** TO

**PRVC - Comune** Torino

##### **PRC - COLLOCAZIONE SPECIFICA**

**PRCT - Tipologia** casa

**PRCD - Denominazione** Abitazione di don Tommaso Bianchetta, parroco della chiesa della SS. Annunziata

**PRCU - Denominazione spazio viabilistico** via Caboto

##### **PRD - DATA**

**PRDI - Data ingresso** 1942/ante

**PRDU - Data uscita** 1953

#### **DT - CRONOLOGIA**

##### **DTZ - CRONOLOGIA GENERICA**

**DTZG - Secolo** sec. XIX

**DTZS - Frazione di secolo** secondo quarto

##### **DTS - CRONOLOGIA SPECIFICA**

**DTSI - Da** 1849/10

**DTSF - A** 1849/10

**DTM - Motivazione cronologia** documentazione

#### **AU - DEFINIZIONE CULTURALE**

##### **AUT - AUTORE**

**AUTM - Motivazione dell'attribuzione** monogramma

**AUTN - Nome scelto** Promis Carlo

<b>AUTA - Dati anagrafici</b>	1808/ 1873
<b>AUTH - Sigla per citazione</b>	00000001
<b>CMM - COMMITTENZA</b>	
<b>CMMN - Nome</b>	Regia Università di Torino
<b>CMMD - Data</b>	1843-1859
<b>CMMC - Circostanza</b>	Professore di Architettura Civile alla Regia Università di Torino
<b>CMMF - Fonte</b>	Patente di nomina del 7 ottobre 1843
<b>MT - DATI TECNICI</b>	
<b>MTC - Materia e tecnica</b>	carta/ penna
<b>MTC - Materia e tecnica</b>	carta/ inchiostro
<b>MTC - Materia e tecnica</b>	carta/ matita
<b>MIS - MISURE</b>	
<b>MISU - Unita'</b>	mm
<b>MISA - Altezza</b>	240
<b>MISL - Larghezza</b>	300
<b>MISV - Varie</b>	scala: annotazione autografa: "al 1/100"
<b>CO - CONSERVAZIONE</b>	
<b>STC - STATO DI CONSERVAZIONE</b>	
<b>STCC - Stato di conservazione</b>	mediocre
<b>STCS - Indicazioni specifiche</b>	Angolo in alto a destra lacerato. Piccole lacerazioni lungo i margini superiore, destro, inferiore. Schizzi di inchiostro nero
<b>DA - DATI ANALITICI</b>	
<b>DES - DESCRIZIONE</b>	
<b>DESO - Indicazioni sull'oggetto</b>	Sul verso istruzioni all'allievo per l'esecuzione grafica.
<b>DESI - Codifica Iconclass</b>	48C143 : 41A1 : 41A31
<b>DESS - Indicazioni sul soggetto</b>	Architetture: Edificio civile: Prospetto
<b>ISR - ISCRIZIONI</b>	
<b>ISRC - Classe di appartenenza</b>	di titolazione
<b>ISRS - Tecnica di scrittura</b>	a penna
<b>ISRP - Posizione</b>	in alto al centro
<b>ISRA - Autore</b>	Promis Carlo
<b>ISRI - Trascrizione</b>	Elevazione verso il cortile
<b>ISR - ISCRIZIONI</b>	
<b>ISRC - Classe di appartenenza</b>	descrittiva
<b>ISRS - Tecnica di scrittura</b>	a penna
<b>ISRP - Posizione</b>	in basso a sinistra
<b>ISRA - Autore</b>	Promis Carlo
<b>ISRI - Trascrizione</b>	P / A. 161.
<b>ISR - ISCRIZIONI</b>	

<b>ISRC - Classe di appartenenza</b>	descrittiva
<b>ISRS - Tecnica di scrittura</b>	a penna
<b>ISRP - Posizione</b>	in alto al centro dopo il titolo
<b>ISRA - Autore</b>	Promis Carlo
<b>ISRI - Trascrizione</b>	al 1/100
<b>ISR - ISCRIZIONI</b>	
<b>ISRC - Classe di appartenenza</b>	firma
<b>ISRS - Tecnica di scrittura</b>	a penna
<b>ISRP - Posizione</b>	in basso a destra
<b>ISRA - Autore</b>	Promis Carlo
<b>ISRI - Trascrizione</b>	CP
<b>STM - STEMMI, EMBLEMI, MARCHI</b>	
<b>STMC - Classe di appartenenza</b>	timbro
<b>STMQ - Qualificazione</b>	di collezione
<b>STMU - Quantita'</b>	1
<b>STMP - Posizione</b>	in basso a destra
<b>STMD - Descrizione</b>	timbro storico della Biblioteca Reale
<b>TU - CONDIZIONE GIURIDICA E VINCOLI</b>	
<b>ACQ - ACQUISIZIONE</b>	
<b>ACQT - Tipo acquisizione</b>	acquisto
<b>ACQD - Data acquisizione</b>	1953
<b>ACQL - Luogo acquisizione</b>	Torino
<b>CDG - CONDIZIONE GIURIDICA</b>	
<b>CDGG - Indicazione generica</b>	proprietà Stato
<b>CDGS - Indicazione specifica</b>	MiBACT, Biblioteca Reale
<b>DO - FONTI E DOCUMENTI DI RIFERIMENTO</b>	
<b>FTA - DOCUMENTAZIONE FOTOGRAFICA</b>	
<b>FTAX - Genere</b>	documentazione allegata
<b>FTAP - Tipo</b>	fotografia digitale (file) - riproduzione disegno
<b>FTAA - Autore</b>	Capodiferro, Dino
<b>FTAD - Data</b>	2013
<b>FTAE - Ente proprietario</b>	Politecnico di Torino
<b>FTAN - Codice identificativo</b>	POLITO PRM0491
<b>FTAF - Formato</b>	jpg
<b>BIB - BIBLIOGRAFIA</b>	
<b>BIBX - Genere</b>	bibliografia di confronto
<b>BIBA - Autore</b>	Fasoli, Vilma
<b>BIBD - Anno di edizione</b>	1987
<b>BIBH - Sigla per citazione</b>	00000001

**BIB - BIBLIOGRAFIA****BIBX - Genere** bibliografia di confronto**BIBA - Autore** Fasoli, Vilma**BIBD - Anno di edizione** 1987**BIBH - Sigla per citazione** 00000002**BIB - BIBLIOGRAFIA****BIBX - Genere** bibliografia di confronto**BIBA - Autore** Fasoli, Vilma**BIBD - Anno di edizione** 1991**BIBH - Sigla per citazione** 00000003**BIB - BIBLIOGRAFIA****BIBX - Genere** bibliografia specifica**BIBA - Autore** Fasoli, Vilma/ Vitulo, Clara (a cura di)**BIBD - Anno di edizione** 1993**BIBH - Sigla per citazione** 00000004**BIB - BIBLIOGRAFIA****BIBX - Genere** bibliografia di confronto**BIBA - Autore** Fasoli, Vilma**BIBD - Anno di edizione** 1993**BIBH - Sigla per citazione** 00000005**BIB - BIBLIOGRAFIA****BIBX - Genere** bibliografia specifica**BIBA - Autore** Fasoli, Vilma /Vitulo, Clara (a cura di)**BIBD - Anno di edizione** 2008**BIBH - Sigla per citazione** 00000006**BIB - BIBLIOGRAFIA****BIBX - Genere** bibliografia specifica**BIBA - Autore** Castellazzi, Giovanni (a cura di)**BIBD - Anno di edizione** 1875**BIBH - Sigla per citazione** 00000007**MST - MOSTRE****MSTT - Titolo** Carlo Promis. Professore di Architettura civile agli esordi della cultura politecnica**MSTL - Luogo** Torino**MSTD - Data** 1993-1994**MST - MOSTRE****MSTT - Titolo** Carlo Promis. Insegnare l'architettura**MSTL - Luogo** Torino**MSTD - Data** 2008**AD - ACCESSO AI DATI****ADS - SPECIFICHE DI ACCESSO AI DATI****ADSP - Profilo di accesso** 1**ADSM - Motivazione** scheda contenente dati liberamente accessibili

**CM - COMPILAZIONE****CMP - COMPILAZIONE**

<b>CMPD - Data</b>	1991
<b>CMPN - Nome</b>	Fasoli, Vilma
<b>CMPN - Nome</b>	Vitulo, Clara
<b>RSR - Referente scientifico</b>	Fasoli, Vilma
<b>RSR - Referente scientifico</b>	Vitulo, Clara
<b>FUR - Funzionario responsabile</b>	Vitulo, Clara

**RVM - TRASCRIZIONE PER INFORMATIZZAZIONE**

<b>RVMD - Data</b>	2014
<b>RVMN - Nome</b>	Vergano, Alice

**AGG - AGGIORNAMENTO - REVISIONE**

<b>AGGD - Data</b>	2014
<b>AGGN - Nome</b>	Vergano, Alice
<b>AGGR - Referente scientifico</b>	Fasoli, Vilma
<b>AGGR - Referente scientifico</b>	Vitulo, Clara
<b>AGGF - Funzionario responsabile</b>	De Felice, Antonietta

**AN - ANNOTAZIONI**

<b>OSS - Osservazioni</b>	NOTA ISTITUZIONALE - La Campagna di catalogazione del Fondo Promis è condotta in collaborazione e con la supervisione scientifica del Politecnico di Torino, come da Accordo di collaborazione tra Direzione Regionale e Politecnico datata 27/10/2011
---------------------------	--