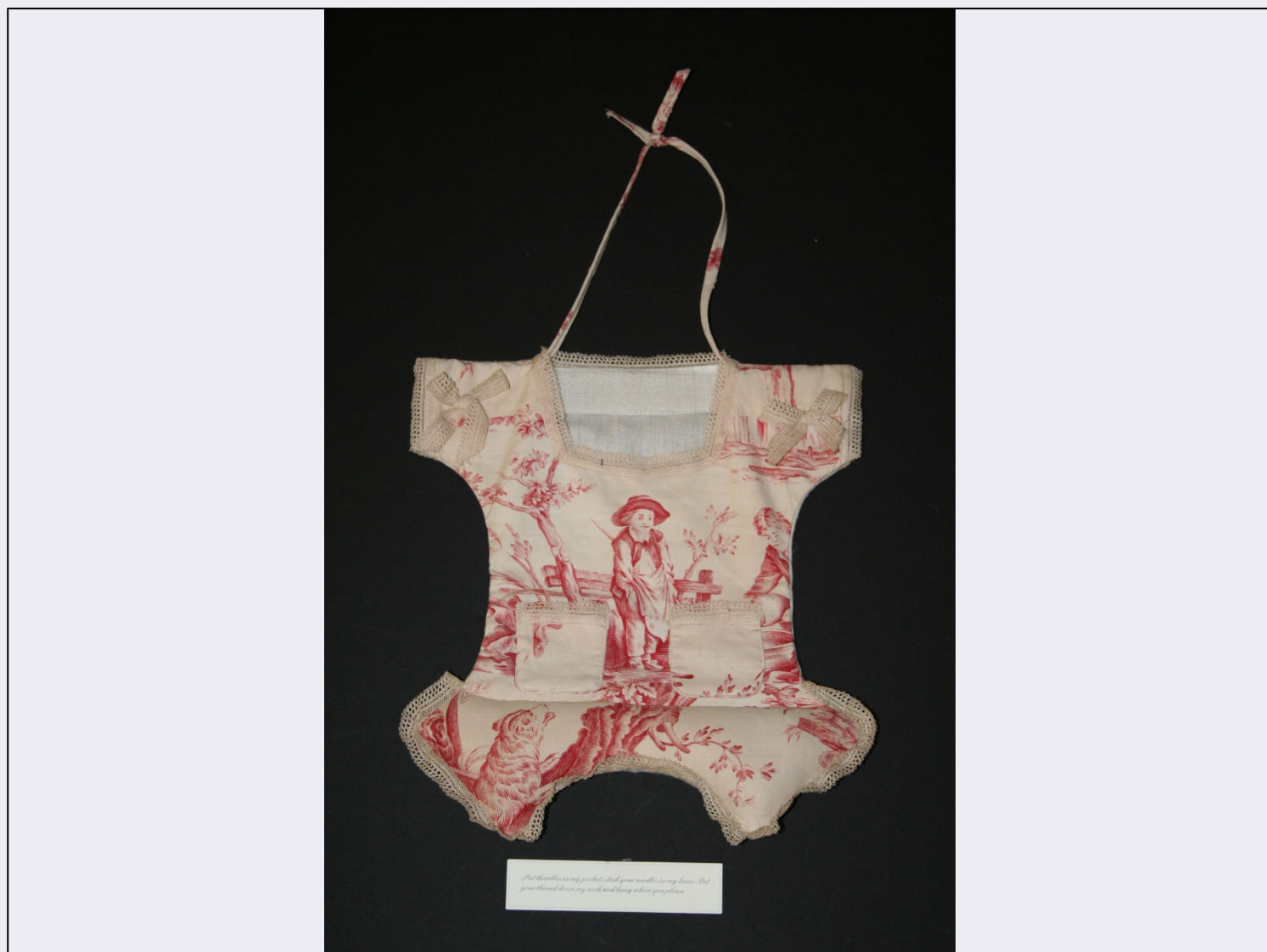


SCHEDA



CD - CODICI

TSK - Tipo Scheda	OA
LIR - Livello ricerca	P
NCT - CODICE UNIVOCO	
NCTR - Codice regione	09
NCTN - Numero catalogo generale	00750314
ESC - Ente schedatore	S156
ECP - Ente competente	S156

OG - OGGETTO

OGT - OGGETTO	
OGTD - Definizione	custodia per attrezzi da cucito
OGTV - Identificazione	opera isolata
SGT - SOGGETTO	
SGTI - Identificazione	scene di vita campestre
SGTT - Titolo	L'Abreuvoir

LC - LOCALIZZAZIONE GEOGRAFICO-AMMINISTRATIVA

PVC - LOCALIZZAZIONE GEOGRAFICO-AMMINISTRATIVA ATTUALE

PVCS - Stato	ITALIA
PVCR - Regione	Toscana
PVCP - Provincia	FI
PVCC - Comune	Firenze

LDC - COLLOCAZIONE SPECIFICA

LDCT - Tipologia	palazzo
LDCQ - Qualificazione	statale
LDCN - Denominazione	Palazzo Pitti
LDCC - Complesso monumentale di appartenenza	Palazzo Pitti e Giardino di Boboli
LDCU - Denominazione spazio viabilistico	P.zza Pitti, 1
LDCM - Denominazione raccolta	Galleria del Costume
LDCS - Specifiche	deposito abiti

UB - UBICAZIONE E DATI PATRIMONIALI**INV - INVENTARIO DI MUSEO O SOPRINTENDENZA**

INVN - Numero	GGC 8431
INVD - Data	2002 -

DT - CRONOLOGIA**DTZ - CRONOLOGIA GENERICA**

DTZG - Secolo	sec. XIX
DTZS - Frazione di secolo	prima metà

DTS - CRONOLOGIA SPECIFICA

DTSI - Da	1800
DTSV - Validita'	ca
DTSF - A	1850
DTSL - Validita'	ca
DTM - Motivazione cronologia	analisi stilistica
DTM - Motivazione cronologia	contesto

AU - DEFINIZIONE CULTURALE**AUT - AUTORE**

AUTR - Riferimento all'intervento	disegnatore
AUTM - Motivazione dell'attribuzione	bibliografia
AUTN - Nome scelto	Huet Jean Baptiste
AUTA - Dati anagrafici	1745/ 1811
AUTH - Sigla per citazione	00004117

ATB - AMBITO CULTURALE

ATBD - Denominazione	manifattura francese
ATBR - Riferimento	

all'intervento	realizzazione
ATBM - Motivazione dell'attribuzione	analisi stilistica
ATBM - Motivazione dell'attribuzione	contesto
MT - DATI TECNICI	
MTC - Materia e tecnica	cotone/ tela
MTC - Materia e tecnica	cotone/ stampa
MTC - Materia e tecnica	filo di cotone/ merletto meccanico
MTC - Materia e tecnica	lino/ tela
MTC - Materia e tecnica	legno di balsa
MIS - MISURE	
MISU - Unita'	cm
MISA - Altezza	32
MISL - Larghezza	28
MISV - Varie	Riduzione del tessuto: 24 fili al cm, X capi, torsione Z; 22 trame al cm, X capi, torsione Z. Lunghezza nastrini: cm 25 ca
FRM - Formato	sagomato
CO - CONSERVAZIONE	
STC - STATO DI CONSERVAZIONE	
STCC - Stato di conservazione	buono
DA - DATI ANALITICI	
DES - DESCRIZIONE	
DESO - Indicazioni sull'oggetto	Custodia imbottita per attrezzi da cucito, sagomata a forma di tutina infantile, con taschini e fiocchi sulle maniche; foderata esternamente in tela di cotone bianca stampata a monocromo in rosso, con motivo "toile de Jouy". Dotata di nastrini per l'appensione, nel medesimo tessuto di confezione. Profilata da bordura meccanica di cotone, ad imitazione delle lavorazioni a fuselli a filo continuo. Sul retro e all'interno, tela di lino in tinta, utilizzata anche per rivestire un'asticella rigida, posizionata in corrispondenza dell'orlo superiore.
DESI - Codifica Iconclass	46 A 14
DESS - Indicazioni sul soggetto	Al centro della composizione, coppia di contadini accanto ad una staccionata, uno dei due con una brocca in mano; in basso, cane arrampicato su di un albero.
ISR - ISCRIZIONI	
ISRC - Classe di appartenenza	didascalica
ISRL - Lingua	inglese
ISRS - Tecnica di scrittura	a stampa
ISRT - Tipo di caratteri	corsivo
ISRP - Posizione	su cartellino
ISRI - Trascrizione	Put thimbles in my pockets stick your needles in my knees Put/ your thread down my neck and hang where you please
	La datazione proposta fa riferimento al tessuto stampato, impiegato nella confezione (riconducibile invece ad epoca contemporanea).

NSC - Notizie storico-critiche

Trattasi di tipico esempio di tessuto a stampa "toile de Jouy", creazione della nota manifattura di cotone stampati della cittadina francese di Jouy en Josas, nata intorno al 1760 grazie all'iniziativa dell'incisore e stampatore Christophe-Philippe Oberkampf; in origine, la produzione si basava sul metodo di stampa "à la planche de cuivre", che prevedeva l'utilizzo di matrici in rame. La realizzazione di stampati "in stile toile de Jouy" è a tutt'oggi attiva, mantenendo spesso le composizioni tradizionali ideate nel corso del '700 e del primo '800 da alcuni dei disegnatori e pittori più in auge all'epoca, come Jean-Baptiste Huet (che in tale veste, collaborò anche con le note manifatture di Beauvais e Gobelins), al quale è possibile ricondurre anche l'elaborazione del design dell'esemplare in oggetto: trattasi della composizione dal titolo "L'Abreuvoir", concepita da Huet intorno al 1792.

TU - CONDIZIONE GIURIDICA E VINCOLI**ACQ - ACQUISIZIONE**

ACQT - Tipo acquisizione	donazione
ACQN - Nome	Gorrini Schlatter, Giuliana
ACQD - Data acquisizione	2014
ACQL - Luogo acquisizione	FI/ Firenze/ Galleria del Costume

CDG - CONDIZIONE GIURIDICA

CDGG - Indicazione generica	proprietà Stato
CDGS - Indicazione specifica	Ministero per i Beni e le Attività Culturali/ Soprintendenza SPSAE e per il Polo Museale Fiorentino
CDGI - Indirizzo	Via della Ninna 5, 50122 Firenze (FI)

DO - FONTI E DOCUMENTI DI RIFERIMENTO**FTA - DOCUMENTAZIONE FOTOGRAFICA**

FTAX - Genere	documentazione allegata
FTAP - Tipo	fotografia digitale (file)
FTAA - Autore	Masiero, Elisa
FTAD - Data	2014
FTAE - Ente proprietario	SSPSAEPM FI/ Galleria del Costume
FTAC - Collocazione	Galleria del Costume
FTAN - Codice identificativo	SSPSAEPM FI 25168UC
FTAT - Note	intero

FNT - FONTI E DOCUMENTI

FNTP - Tipo	registro inventariale
FNTA - Autore	-
FNTT - Denominazione	Giornale della Galleria del Costume. Vol. 2
FNTD - Data	2002 -
FNTF - Foglio/Carta	(2014) p. 281
FNTN - Nome archivio	Firenze/ Archivio della Galleria del Costume
FNTS - Posizione	n.p.
FNTI - Codice identificativo	Giornale Costume

BIB - BIBLIOGRAFIA

BIBX - Genere	bibliografia di confronto
BIBA - Autore	Toile de Jouy
BIBD - Anno di edizione	1992
BIBH - Sigla per citazione	00016870
BIB - BIBLIOGRAFIA	
BIBX - Genere	bibliografia di corredo
BIBA - Autore	Oberkampf mode
BIBD - Anno di edizione	2002
BIBH - Sigla per citazione	00016871
BIB - BIBLIOGRAFIA	
BIBX - Genere	bibliografia di confronto
BIBA - Autore	Riffel M./ Rouart S.
BIBD - Anno di edizione	2003
BIBH - Sigla per citazione	00016873
BIBN - V., pp., nn.	pp. 106, 190
AD - ACCESSO AI DATI	
ADS - SPECIFICHE DI ACCESSO AI DATI	
ADSP - Profilo di accesso	1
ADSM - Motivazione	scheda contenente dati liberamente accessibili
CM - COMPILAZIONE	
CMP - COMPILAZIONE	
CMPD - Data	2014
CMPN - Nome	Masiero, Elisa
RSR - Referente scientifico	Chiarelli, Caterina
FUR - Funzionario responsabile	Sframeli, Maria