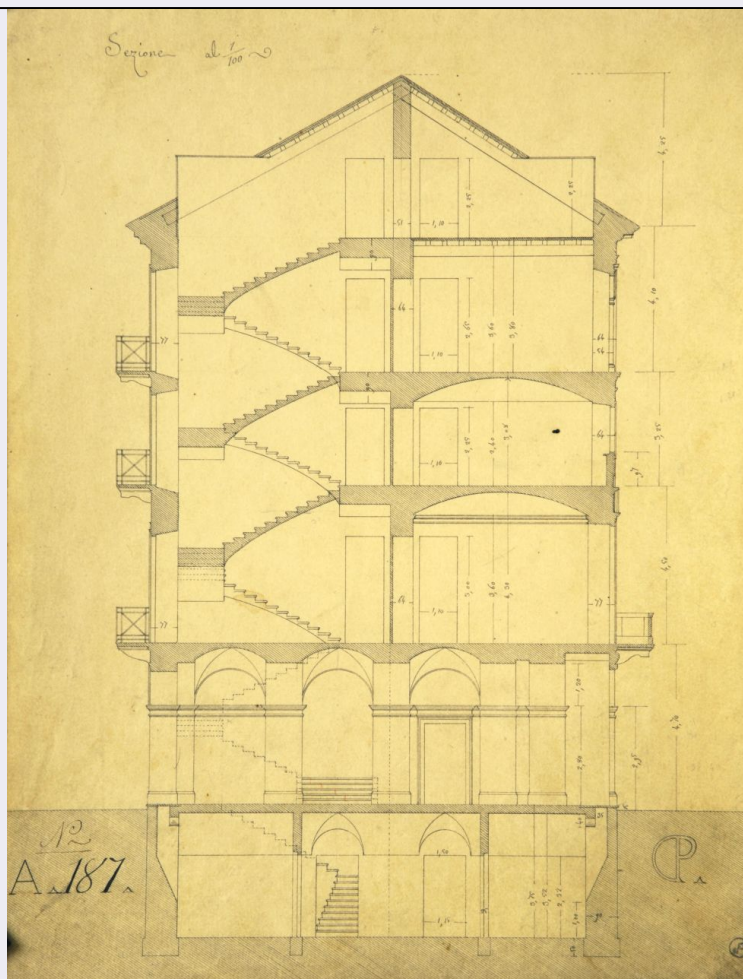


# SCHEDA



## CD - CODICI

TSK - Tipo Scheda	D
LIR - Livello ricerca	C
NCT - CODICE UNIVOCO	
NCTR - Codice regione	01
NCTN - Numero catalogo generale	00374223
ESC - Ente schedatore	S202
ECP - Ente competente	S202

## RV - RELAZIONI

ROZ - Altre relazioni	0100374219
-----------------------	------------

## OG - OGGETTO

### OGT - OGGETTO

OGTD - Definizione	disegno architettonico
--------------------	------------------------

### SGT - SOGGETTO

SGTI - Identificazione	Sezione longitudinale parzialmente quotata di "casa da pigione"
SGTT - Titolo	Sezione

## LC - LOCALIZZAZIONE GEOGRAFICO-AMMINISTRATIVA

### PVC - LOCALIZZAZIONE GEOGRAFICO-AMMINISTRATIVA ATTUALE

PVCS - Stato	ITALIA
--------------	--------

<b>PVCR - Regione</b>	Piemonte
<b>PVCP - Provincia</b>	TO
<b>PVCC - Comune</b>	Torino
<b>LDC - COLLOCAZIONE SPECIFICA</b>	
<b>LDCT - Tipologia</b>	biblioteca
<b>LDCQ - Qualificazione</b>	statale
<b>LDCN - Denominazione</b>	Biblioteca Reale
<b>LDCC - Complesso monumentale di appartenenza</b>	Palazzo Reale
<b>LDCU - Denominazione spazio viabilistico</b>	piazza Castello, 191
<b>LDCM - Denominazione raccolta</b>	Fondo grafico Carlo Promis
<b>UB - UBICAZIONE E DATI PATRIMONIALI</b>	
<b>INV - INVENTARIO DI MUSEO O SOPRINTENDENZA</b>	
<b>INVN - Numero</b>	31231
<b>INVD - Data</b>	2015
<b>INV - INVENTARIO DI MUSEO O SOPRINTENDENZA</b>	
<b>INVN - Numero</b>	B/II/160
<b>INVD - Data</b>	1992-1993
<b>INV - INVENTARIO DI MUSEO O SOPRINTENDENZA</b>	
<b>INVN - Numero</b>	A187
<b>INVD - Data</b>	1843-1859
<b>LA - ALTRE LOCALIZZAZIONI GEOGRAFICO-AMMINISTRATIVE</b>	
<b>TCL - Tipo di localizzazione</b>	luogo di provenienza
<b>PRV - LOCALIZZAZIONE GEOGRAFICO-AMMINISTRATIVA</b>	
<b>PRVS - Stato</b>	ITALIA
<b>PRVR - Regione</b>	Piemonte
<b>PRVP - Provincia</b>	TO
<b>PRVC - Comune</b>	Torino
<b>PRC - COLLOCAZIONE SPECIFICA</b>	
<b>PRCT - Tipologia</b>	casa
<b>PRCD - Denominazione</b>	Abitazione di don Tommaso Bianchetta, parroco della chiesa della SS. Annunziata
<b>PRCU - Denominazione spazio viabilistico</b>	via Caboto
<b>PRD - DATA</b>	
<b>PRDI - Data ingresso</b>	1942/ante
<b>PRDU - Data uscita</b>	1953
<b>DT - CRONOLOGIA</b>	
<b>DTZ - CRONOLOGIA GENERICA</b>	
<b>DTZG - Secolo</b>	sec. XIX
<b>DTZS - Frazione di secolo</b>	secondo quarto

**DTS - CRONOLOGIA SPECIFICA**

<b>DTSI - Da</b>	1849/12
<b>DTSF - A</b>	1850/01
<b>DTM - Motivazione cronologia</b>	documentazione

**AU - DEFINIZIONE CULTURALE****AUT - AUTORE**

<b>AUTM - Motivazione dell'attribuzione</b>	monogramma
<b>AUTN - Nome scelto</b>	Promis Carlo
<b>AUTA - Dati anagrafici</b>	1808/ 1873
<b>AUTH - Sigla per citazione</b>	00000001

**CMM - COMMITTENZA**

<b>CMMN - Nome</b>	Regia Università di Torino
<b>CMMD - Data</b>	1843-1859
<b>CMMC - Circostanza</b>	Professore di Architettura Civile alla Regia Università di Torino
<b>CMMF - Fonte</b>	Patente di nomina del 7 ottobre 1843

**MT - DATI TECNICI**

<b>MTC - Materia e tecnica</b>	carta/ penna
<b>MTC - Materia e tecnica</b>	carta/ inchiostro
<b>MTC - Materia e tecnica</b>	carta/ matita
<b>MIS - MISURE</b>	
<b>MISU - Unita'</b>	mm
<b>MISA - Altezza</b>	280
<b>MISL - Larghezza</b>	213
<b>MISV - Varie</b>	scala: annotazione autografa: "al 1/100"
<b>FIL - Filigrana</b>	J Whatman Turkey Mill 1847

**CO - CONSERVAZIONE****STC - STATO DI CONSERVAZIONE**

<b>STCC - Stato di conservazione</b>	discreto
<b>STCS - Indicazioni specifiche</b>	Macchie marroni. Angolo in basso a destra lacunoso

**DA - DATI ANALITICI****DES - DESCRIZIONE**

<b>DESO - Indicazioni sull'oggetto</b>	n.r.
<b>DESI - Codifica Iconclass</b>	48C143 : 41A1 : 48C1434
<b>DESS - Indicazioni sul soggetto</b>	Architetture: Edificio civile: Sezione

**ISR - ISCRIZIONI**

<b>ISRC - Classe di appartenenza</b>	di titolazione
<b>ISRS - Tecnica di scrittura</b>	a penna
<b>ISRP - Posizione</b>	in alto a sinistra

<b>ISRA - Autore</b>	Promis Carlo
<b>ISRI - Trascrizione</b>	Sezione
<b>ISR - ISCRIZIONI</b>	
<b>ISRC - Classe di appartenenza</b>	descrittiva
<b>ISRS - Tecnica di scrittura</b>	a penna
<b>ISRP - Posizione</b>	in basso a sinistra
<b>ISRA - Autore</b>	Promis Carlo
<b>ISRI - Trascrizione</b>	N / A. 187.
<b>ISR - ISCRIZIONI</b>	
<b>ISRC - Classe di appartenenza</b>	descrittiva
<b>ISRS - Tecnica di scrittura</b>	a penna
<b>ISRP - Posizione</b>	in alto a sinistra dopo il titolo
<b>ISRA - Autore</b>	Promis Carlo
<b>ISRI - Trascrizione</b>	al 1/100
<b>ISR - ISCRIZIONI</b>	
<b>ISRC - Classe di appartenenza</b>	firma
<b>ISRS - Tecnica di scrittura</b>	a penna
<b>ISRP - Posizione</b>	in basso a destra
<b>ISRA - Autore</b>	Promis Carlo
<b>ISRI - Trascrizione</b>	CP
<b>STM - STEMMI, EMBLEMI, MARCHI</b>	
<b>STMC - Classe di appartenenza</b>	timbro
<b>STMQ - Qualificazione</b>	di collezione
<b>STMU - Quantita'</b>	1
<b>STMP - Posizione</b>	in basso a destra
<b>STMD - Descrizione</b>	timbro storico della Biblioteca Reale
<b>TU - CONDIZIONE GIURIDICA E VINCOLI</b>	
<b>ACQ - ACQUISIZIONE</b>	
<b>ACQT - Tipo acquisizione</b>	acquisto
<b>ACQD - Data acquisizione</b>	1953
<b>ACQL - Luogo acquisizione</b>	Torino
<b>CDG - CONDIZIONE GIURIDICA</b>	
<b>CDGG - Indicazione generica</b>	proprietà Stato
<b>CDGS - Indicazione specifica</b>	MiBACT, Biblioteca Reale
<b>DO - FONTI E DOCUMENTI DI RIFERIMENTO</b>	
<b>FTA - DOCUMENTAZIONE FOTOGRAFICA</b>	
<b>FTAX - Genere</b>	documentazione allegata
<b>FTAP - Tipo</b>	fotografia digitale (file) - riproduzione disegno

<b>FTAA - Autore</b>	Capodiferro, Dino
<b>FTAD - Data</b>	2013
<b>FTAE - Ente proprietario</b>	Politecnico di Torino
<b>FTAN - Codice identificativo</b>	POLITO PRM0519
<b>FTAF - Formato</b>	jpg
<b>BIB - BIBLIOGRAFIA</b>	
<b>BIBX - Genere</b>	bibliografia di confronto
<b>BIBA - Autore</b>	Fasoli, Vilma
<b>BIBD - Anno di edizione</b>	1987
<b>BIBH - Sigla per citazione</b>	00000001
<b>BIB - BIBLIOGRAFIA</b>	
<b>BIBX - Genere</b>	bibliografia di confronto
<b>BIBA - Autore</b>	Fasoli, Vilma
<b>BIBD - Anno di edizione</b>	1987
<b>BIBH - Sigla per citazione</b>	00000002
<b>BIB - BIBLIOGRAFIA</b>	
<b>BIBX - Genere</b>	bibliografia di confronto
<b>BIBA - Autore</b>	Fasoli, Vilma
<b>BIBD - Anno di edizione</b>	1991
<b>BIBH - Sigla per citazione</b>	00000003
<b>BIB - BIBLIOGRAFIA</b>	
<b>BIBX - Genere</b>	bibliografia specifica
<b>BIBA - Autore</b>	Fasoli, Vilma/ Vitulo, Clara (a cura di)
<b>BIBD - Anno di edizione</b>	1993
<b>BIBH - Sigla per citazione</b>	00000004
<b>BIB - BIBLIOGRAFIA</b>	
<b>BIBX - Genere</b>	bibliografia di confronto
<b>BIBA - Autore</b>	Fasoli, Vilma
<b>BIBD - Anno di edizione</b>	1993
<b>BIBH - Sigla per citazione</b>	00000005
<b>BIB - BIBLIOGRAFIA</b>	
<b>BIBX - Genere</b>	bibliografia specifica
<b>BIBA - Autore</b>	Fasoli, Vilma /Vitulo, Clara (a cura di)
<b>BIBD - Anno di edizione</b>	2008
<b>BIBH - Sigla per citazione</b>	00000006
<b>BIB - BIBLIOGRAFIA</b>	
<b>BIBX - Genere</b>	bibliografia specifica
<b>BIBA - Autore</b>	Castellazzi, Giovanni (a cura di)
<b>BIBD - Anno di edizione</b>	1875
<b>BIBH - Sigla per citazione</b>	00000007
<b>MST - MOSTRE</b>	
<b>MSTT - Titolo</b>	Carlo Promis. Professore di Architettura civile agli esordi della cultura politecnica

<b>MSTL - Luogo</b>	Torino
<b>MSTD - Data</b>	1993-1994
<b>MST - MOSTRE</b>	
<b>MSTT - Titolo</b>	Carlo Promis. Insegnare l'architettura
<b>MSTL - Luogo</b>	Torino
<b>MSTD - Data</b>	2008
<b>AD - ACCESSO AI DATI</b>	
<b>ADS - SPECIFICHE DI ACCESSO AI DATI</b>	
<b>ADSP - Profilo di accesso</b>	1
<b>ADSM - Motivazione</b>	scheda contenente dati liberamente accessibili
<b>CM - COMPILAZIONE</b>	
<b>CMP - COMPILAZIONE</b>	
<b>CMPD - Data</b>	1991
<b>CMPN - Nome</b>	Fasoli, Vilma
<b>CMPN - Nome</b>	Vitulo, Clara
<b>RSR - Referente scientifico</b>	Fasoli, Vilma
<b>RSR - Referente scientifico</b>	Vitulo, Clara
<b>FUR - Funzionario responsabile</b>	Vitulo, Clara
<b>RVM - TRASCRIZIONE PER INFORMATIZZAZIONE</b>	
<b>RVMD - Data</b>	2014
<b>RVMN - Nome</b>	Vergano, Alice
<b>AGG - AGGIORNAMENTO - REVISIONE</b>	
<b>AGGD - Data</b>	2014
<b>AGGN - Nome</b>	Vergano, Alice
<b>AGGR - Referente scientifico</b>	Fasoli, Vilma
<b>AGGR - Referente scientifico</b>	Vitulo, Clara
<b>AGGF - Funzionario responsabile</b>	De Felice, Antonietta
<b>AN - ANNOTAZIONI</b>	
<b>OSS - Osservazioni</b>	NOTA ISTITUZIONALE - La Campagna di catalogazione del Fondo Promis è condotta in collaborazione e con la supervisione scientifica del Politecnico di Torino, come da Accordo di collaborazione tra Direzione Regionale e Politecnico datata 27/10/2011