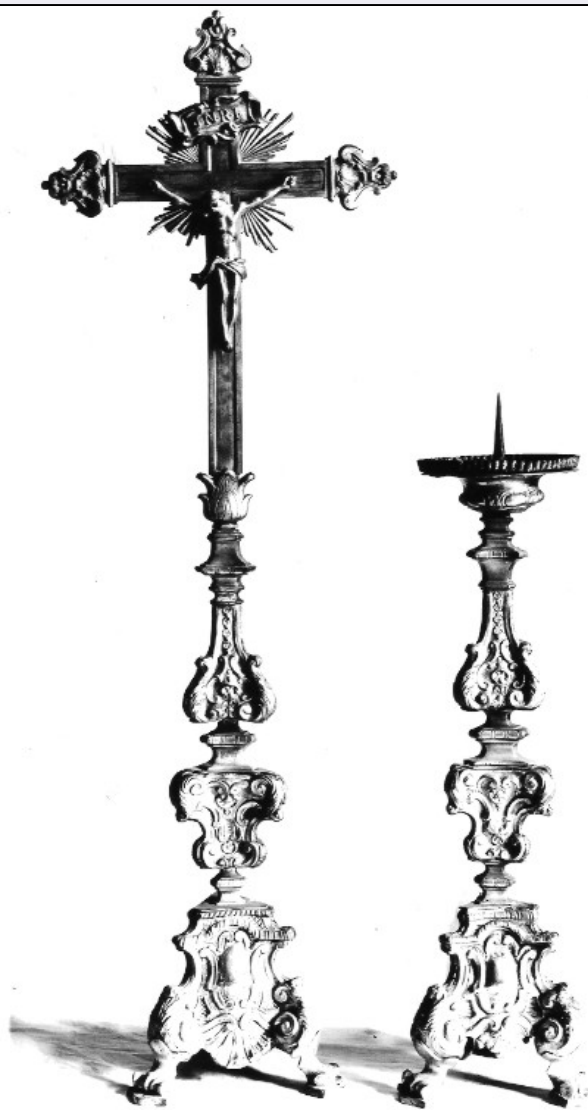


SCHEDA



CD - CODICI

TSK - Tipo Scheda	F
LIR - Livello ricerca	P
NCT - CODICE UNIVOCO	
NCTR - Codice regione	08
NCTN - Numero catalogo generale	00266028
ESC - Ente schedatore	S143
ECP - Ente competente	S143

OG - OGGETTO

OGT - OGGETTO

OGTD - Definizione dell'oggetto	positivo
OGTB - Natura biblioteconomica dell'oggetto	m

QNT - QUANTITA'

QNTN - Numero oggetti	
-----------------------	--

/elementi	1
SG - SOGGETTO	
SGT - SOGGETTO	
SGTI - Identificazione	Bologna - Architetture - Conventi - Chiostri - Restauri
SGTD - Indicazioni sul soggetto	Bologna - Convento di San Francesco - Chiostro dei Morti - Veduta verso l'angolo sud-orientale, al termine dei lavori di ripristino del loggiato
SGL - TITOLO	
SGLT - Titolo proprio	BOLOGNA -/ CHIESA S. FRANCESCO -/ Chiostro dei Morti
SGLS - Specifiche del titolo	manoscritto sul supporto secondario
LC - LOCALIZZAZIONE GEOGRAFICO-AMMINISTRATIVA	
PVC - LOCALIZZAZIONE GEOGRAFICO-AMMINISTRATIVA ATTUALE	
PVCS - Stato	ITALIA
PVCR - Regione	Emilia-Romagna
PVCP - Provincia	BO
PVCC - Comune	Bologna
LDC - COLLOCAZIONE SPECIFICA	
LDCN - Denominazione	Soprintendenza per i beni Architettonici e Paesaggistici - Bologna
LDCC - Complesso monumentale di appartenenza	Palazzo Dall'Armi Marescalchi
LDCU - Denominazione spazio viabilistico	via IV Novembre, 5
LDCM - Denominazione raccolta	Archivio Fotografico
UB - UBICAZIONE E DATI PATRIMONIALI	
UBF - UBICAZIONE FOTO	
UBFP - Fondo	Fondo positivi
INV - INVENTARIO	
INVN - Numero inventario generale	P_000192
INVD - Data inventariazione	2013
DT - CRONOLOGIA	
DTZ - CRONOLOGIA GENERICA	
DTZG - Secolo	XX
DTS - CRONOLOGIA SPECIFICA	
DTSI - Da	1940
DTSV - Validita'	ca
DTSF - A	1941
DTSL - Validita'	ca
DTM - MOTIVAZIONE CRONOLOGIA	
DTMM - Motivazione	confronto
DTMS - Specifiche	con NCTN 00266035
DTM - MOTIVAZIONE CRONOLOGIA	

DTMM - Motivazione	analisi storica
DTMS - Specifiche	al termine dei lavori di ripristino delle arcate
AU - DEFINIZIONE CULTURALE	
AUF - AUTORE DELLA FOTOGRAFIA	
AUFN - Nome scelto (persona singola)	anonimo
AUFM - Motivazione dell'attribuzione	n.r. [non rilevabile]
MT - DATI TECNICI	
MTX - Indicazione di colore	BN
MTC - Materia e tecnica	gelatina bromuro d'argento/ carta
MIS - MISURE	
MISO - Tipo misure	supporto primario
MISU - Unita' di misura	mm
MISA - Altezza	125
MISL - Larghezza	180
MIS - MISURE	
MISO - Tipo misure	supporto secondario
MISU - Unita' di misura	mm
MISA - Altezza	330
MISL - Larghezza	210
CO - CONSERVAZIONE	
STC - STATO DI CONSERVAZIONE	
STCC - Stato di conservazione	discreto
RS - RESTAURI	
RST - RESTAURI	
RSTD - Data	2013
RSTS - Situazione	pulitura
RSTE - Ente responsabile	SBAP BO
RSTN - Nome dell'operatore	Tonelli E.
DA - DATI ANALITICI	
DSO - Indicazioni sull'oggetto	Il positivo, incollato al supporto secondario, è stato collocato, dopo le operazioni di pulitura, in una busta di carta conservazione e posto orizzontalmente entro una scatola di cartone inerte, intestata "BOLOGNA/ S. Francesco 2/ da P_000129 a P_000199". All'interno della scatola, i fototipi sono ordinati secondo il numero progressivo di inventario.
NSC - Notizie storico-critiche	La ripresa dell'angolo sud-orientale del Chiostro dei Morti dovette essere effettuata successivamente l'immagine NCTN 00266035, effettuata il 16 novembre del 1940. Nella presente fotografia è ben evidente la completa ricostruzione del suddetto angolo, tra la Cappella Muzzarelli e il refettorio nuovo, diversamente dalla situazione documentata da 00266035, che mostra il loggiato della Muzzarelli ancora da ricostruire.
TU - CONDIZIONE GIURIDICA E VINCOLI	

CDG - CONDIZIONE GIURIDICA

CDGG - Indicazione generica	proprietà Stato
CDGS - Indicazione specifica	Ministero per i Beni e le Attività Culturali SBAP BO
CDGI - Indirizzo	via IV Novembre, 5 - Bologna

DO - FONTI E DOCUMENTI DI RIFERIMENTO**FTA - DOCUMENTAZIONE FOTOGRAFICA**

FTAX - Genere	documentazione allegata
FTAP - Tipo	fotografia digitale (file)
FTAN - Codice identificativo	SBAPBO/P_000192

BIB - BIBLIOGRAFIA

BIBX - Genere	bibliografia di confronto
BIBA - Autore	Garani L.
BIBD - Anno di edizione	1948
BIBH - Sigla per citazione	00000001

BIB - BIBLIOGRAFIA

BIBX - Genere	bibliografia di confronto
BIBA - Autore	Rodriquez F.
BIBD - Anno di edizione	1948
BIBH - Sigla per citazione	00000002

BIB - BIBLIOGRAFIA

BIBX - Genere	bibliografia di confronto
BIBA - Autore	Barbacci A.
BIBD - Anno di edizione	1953
BIBH - Sigla per citazione	00000031
BIBN - V., pp., nn.	pp. 69-75

BIB - BIBLIOGRAFIA

BIBX - Genere	bibliografia di confronto
BIBA - Autore	Raule A.
BIBD - Anno di edizione	1954
BIBH - Sigla per citazione	00000003

BIB - BIBLIOGRAFIA

BIBX - Genere	bibliografia di confronto
BIBA - Autore	Ricci C./ Zucchini G.
BIBD - Anno di edizione	1968
BIBH - Sigla per citazione	00000018
BIBN - V., pp., nn.	pp. 173-176

BIB - BIBLIOGRAFIA

BIBX - Genere	bibliografia specifica
BIBA - Autore	Barbacci A.
BIBD - Anno di edizione	1977
BIBH - Sigla per citazione	00000032

BIB - BIBLIOGRAFIA

BIBX - Genere	bibliografia di confronto
BIBA - Autore	Vignali L.
BIBD - Anno di edizione	1996
BIBH - Sigla per citazione	00000004

BIB - BIBLIOGRAFIA

BIBX - Genere	bibliografia di corredo
BIBA - Autore	Monari P.
BIBD - Anno di edizione	2001
BIBH - Sigla per citazione	00000006
BIBN - V., pp., nn.	pp. 311-329

AD - ACCESSO AI DATI**ADS - SPECIFICHE DI ACCESSO AI DATI**

ADSP - Profilo di accesso	1
ADSM - Motivazione	scheda contenente dati liberamente accessibili

CM - COMPILAZIONE**CMP - COMPILAZIONE**

CMPD - Data	2014
CMPN - Nome	Mengoli E.
FUR - Funzionario responsabile	Ferrari T.