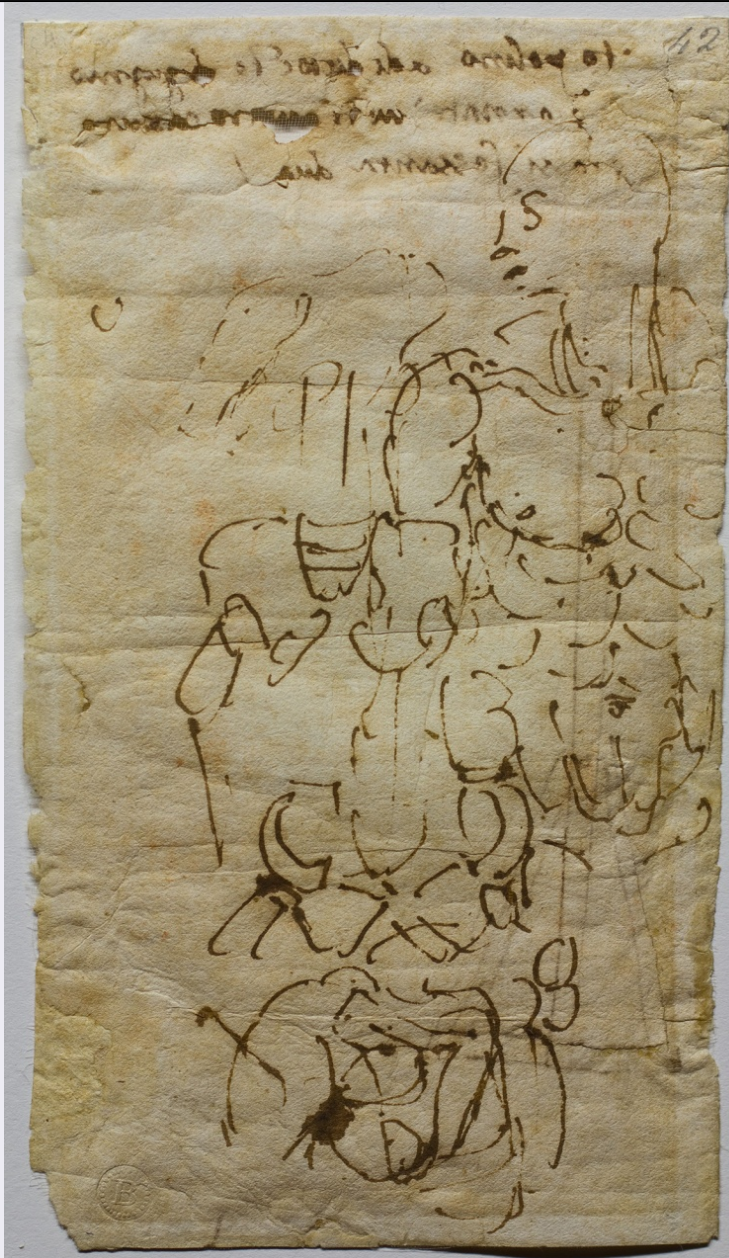


# SCHEDA



## CD - CODICI

TSK - Tipo Scheda	D
LIR - Livello ricerca	C
<b>NCT - CODICE UNIVOCO</b>	
NCTR - Codice regione	09
NCTN - Numero catalogo generale	00747224
ESC - Ente schedatore	S156
ECP - Ente competente	S156

## OG - OGGETTO

### OGT - OGGETTO

OGTD - Definizione disegno

### SGT - SOGGETTO

SGTI - Identificazione studi di figura/ schizzo non identificato

**LC - LOCALIZZAZIONE GEOGRAFICO-AMMINISTRATIVA****PVC - LOCALIZZAZIONE GEOGRAFICO-AMMINISTRATIVA ATTUALE**

PVCS - Stato	Italia
PVCR - Regione	Toscana
PVCP - Provincia	FI
PVCC - Comune	Firenze

**LDC - COLLOCAZIONE SPECIFICA**

LDCT - Tipologia	palazzo
LDCQ - Qualificazione	museo
LDCN - Denominazione	Casa Buonarroti

**UB - UBICAZIONE E DATI PATRIMONIALI**

UBO - Ubicazione originaria	OR
-----------------------------	----

**INV - INVENTARIO DI MUSEO O SOPRINTENDENZA**

INVN - Numero	Inventario degli oggetti d'arte 42 F
INVD - Data	1981-1982

**DT - CRONOLOGIA****DTZ - CRONOLOGIA GENERICA**

DTZG - Secolo	sec. XVI
---------------	----------

**DTS - CRONOLOGIA SPECIFICA**

DTSI - Da	1520
DTSV - Validita'	ca
DTSF - A	1520
DTSL - Validita'	ca
DTM - Motivazione cronologia	bibliografia
ADT - Altre datazioni	1513-1516

**AU - DEFINIZIONE CULTURALE****AUT - AUTORE**

AUTS - Riferimento all'autore	attribuito
AUTR - Riferimento all'intervento	disegnatore
AUTM - Motivazione dell'attribuzione	bibliografia
AUTN - Nome scelto	Buonarroti Michelangelo
AUTA - Dati anagrafici	1475/ 1564
AUTH - Sigla per citazione	00000736
AAT - Altre attribuzioni	Bartolomeo Passarotti

**MT - DATI TECNICI**

MTC - Materia e tecnica	carta/ penna
-------------------------	--------------

**MIS - MISURE**

MISU - Unita'	mm
MISA - Altezza	199
MISL - Larghezza	113

**CO - CONSERVAZIONE****STC - STATO DI CONSERVAZIONE****STCC - Stato di conservazione**

cattivo

**STCS - Indicazioni specifiche**

Lacune corrose dall'inchiostro. Sfrangiatura lungo i margini.

**DA - DATI ANALITICI****DES - DESCRIZIONE****DESO - Indicazioni sull'oggetto**

Sul recto sono tratteggiati studi di figura; sul verso è presente uno schizzo non identificato e una scritta autografa.

**DESI - Codifica Iconclass**

31 A 11

**DESS - Indicazioni sul soggetto**

Figure.

**ISR - ISCRIZIONI****ISRC - Classe di appartenenza**

documentaria

**ISRS - Tecnica di scrittura**

a matita

**ISRT - Tipo di caratteri**

numeri arabi

**ISRP - Posizione**

in alto a destra

**ISRI - Trascrizione**

42

**ISR - ISCRIZIONI****ISRC - Classe di appartenenza**

documentaria

**ISRS - Tecnica di scrittura**

a matita

**ISRT - Tipo di caratteri**

corsivo

**ISRP - Posizione**

margine superiore del verso

**ISRI - Trascrizione**Topolino a di diciotto di g[i]ugno [a] giornata ve(n)tiquattro [...]uto/  
grossi sessanta dua**ISR - ISCRIZIONI****ISRC - Classe di appartenenza**

documentaria

**ISRS - Tecnica di scrittura**

a matita

**ISRT - Tipo di caratteri**

numeri arabi

**ISRP - Posizione**

in basso a sinistra del verso

**ISRI - Trascrizione**

42

**NSC - Notizie storico-critiche**

Il Thode nega a Michelangelo questo studio, seguito dalla Barocchi che lo crede del Passerotti. Il Gotti, il Delacre, il Tolnay e il Dussler lo attribuiscono invece con certezza al Buonarroti, per la sicurezza e il temperamento dell' esecuzione. Il Dussler lo ha datato al 1524-1530, al tempo delle figure dei duchi nella Cappella Medicea; ma più accettabile pare la proposta del Tolnay, che suggerisce come data il 1520 circa e vede negli schizzi una ripresa del tema degli Schiavi per la Tomba di Giulio II. Si tratterebbe dunque dello Schiavo sulla destra nel progetto del 1513-16 (ma il motivo esisteva già nel progetto del 1505). D'altra parte anche la presenza degli studi di corazze sostiene questa ipotesi: alcune figure di Schiavi erano completate da questi trofei d'armi, come è possibile vedere nel disegno dell'Ashmolean Museum di Oxford, Parker 2972 (Tolnay, Corpus, I, n. 157) dietro al

ginocchio del secondo schizzo di Schiavo da sinistra. L'accento a Topolino, aiutante di Michelangelo a Carrara, dal 1518 al 1524, e lo schizzo forse dell'asse di un carro che serviva a trasportare marmi, consentono di ricondurre l'intero foglio al progetto della Tomba di Giulia II.

## TU - CONDIZIONE GIURIDICA E VINCOLI

### ACQ - ACQUISIZIONE

ACQT - Tipo acquisizione      eredità

### CDG - CONDIZIONE GIURIDICA

CDGG - Indicazione  
generica      proprietà privata

## DO - FONTI E DOCUMENTI DI RIFERIMENTO

### FTA - DOCUMENTAZIONE FOTOGRAFICA

FTAX - Genere      documentazione allegata

FTAP - Tipo      fotografia digitale

FTAN - Codice identificativo      SSPSAEPM FI 16879UC

### FTA - DOCUMENTAZIONE FOTOGRAFICA

FTAX - Genere      documentazione allegata

FTAP - Tipo      fotografia digitale

### FNT - FONTI E DOCUMENTI

FNTP - Tipo      inventario

FNTA - Autore      Fausta Squellati Brizio

FNTD - Data      1981-1982

### BIB - BIBLIOGRAFIA

BIBX - Genere      bibliografia specifica

BIBA - Autore      Barocchi P.

BIBD - Anno di edizione      1962

BIBH - Sigla per citazione      00003325

BIBI - V., tavv., figg.      V. I, n. 241

### BIB - BIBLIOGRAFIA

BIBX - Genere      bibliografia specifica

BIBA - Autore      De Tolnay C./ Salmi M.

BIBD - Anno di edizione      1975-

BIBH - Sigla per citazione      00001724

BIBI - V., tavv., figg.      V. I, n. 59

### BIB - BIBLIOGRAFIA

BIBX - Genere      bibliografia specifica

BIBA - Autore      Berti L.

BIBD - Anno di edizione      1985

BIBH - Sigla per citazione      00016432

BIBN - V., pp., nn.      p. 48

## AD - ACCESSO AI DATI

### ADS - SPECIFICHE DI ACCESSO AI DATI

ADSP - Profilo di accesso      2

**ADSM - Motivazione**

scheda di bene di proprietà privata

**CM - COMPILAZIONE**

**CMP - COMPILAZIONE**

**CMPD - Data**

2012

**CMPN - Nome**

Cecchi F.

**FUR - Funzionario  
responsabile**

Sframeli M.

**FUR - Funzionario  
responsabile**

Ragionieri P.