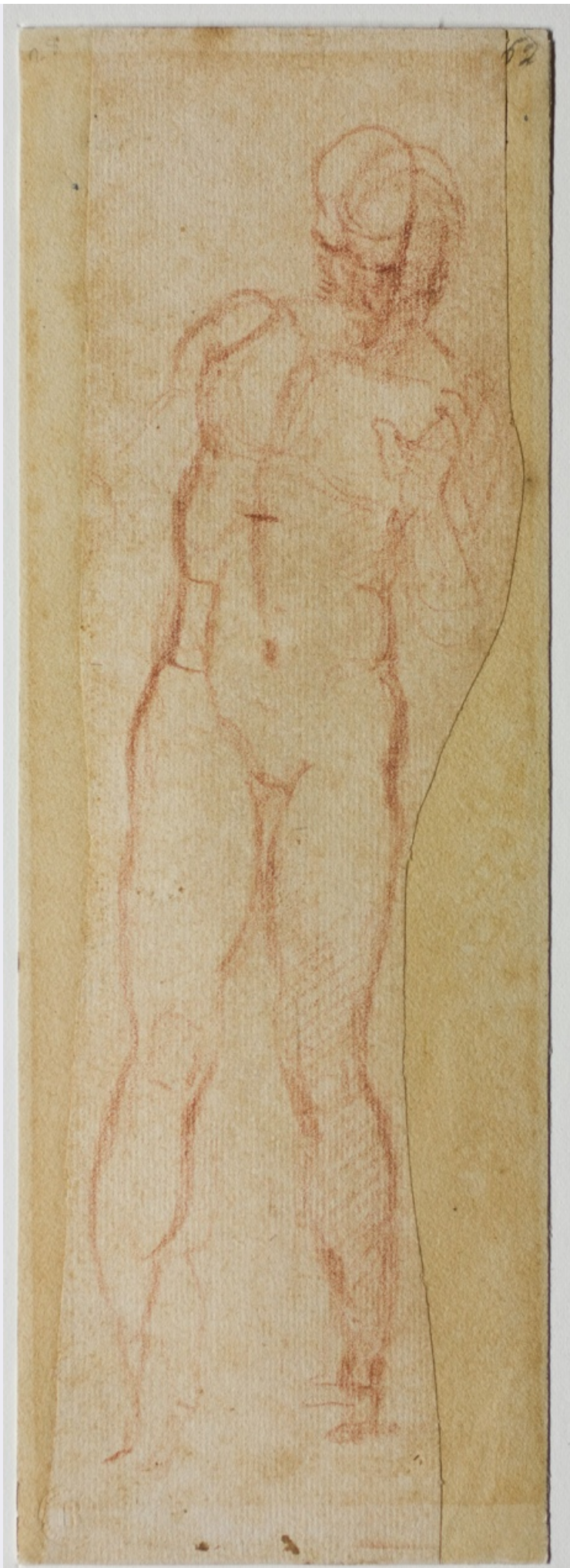


SCHEDA



CD - CODICI

TSK - Tipo Scheda	D
LIR - Livello ricerca	C
NCT - CODICE UNIVOCO	
NCTR - Codice regione	09
NCTN - Numero catalogo generale	00747244
ESC - Ente schedatore	S156
ECP - Ente competente	S156

OG - OGGETTO**OGT - OGGETTO**

OGTD - Definizione disegno

SGT - SOGGETTO

SGTI - Identificazione studio per una figura maschile

LC - LOCALIZZAZIONE GEOGRAFICO-AMMINISTRATIVA**PVC - LOCALIZZAZIONE GEOGRAFICO-AMMINISTRATIVA ATTUALE**

PVCS - Stato ITALIA

PVCR - Regione Toscana

PVCP - Provincia FI

PVCC - Comune Firenze

LDC - COLLOCAZIONE SPECIFICA

LDCT - Tipologia palazzo

LDCQ - Qualificazione museo

LDCN - Denominazione Casa Buonarroti

UB - UBICAZIONE E DATI PATRIMONIALI

UBO - Ubicazione originaria OR

INV - INVENTARIO DI MUSEO O SOPRINTENDENZA

INVN - Numero Inventario degli oggetti d'arte 62 F

INVD - Data 1981-1982

RO - RAPPORTO**ROF - RAPPORTO OPERA FINALE/ORIGINALE**

ROFF - Stadio opera disegno preparatorio parziale

ROFO - Opera finale /originale dipinto

ROFS - Soggetto opera finale/originale apparizione di Cristo risorto a Santa Maria Maddalena

ROFA - Autore opera finale /originale Carucci Jacopo detto il Pontormo

ROFD - Datazione opera finale/originale 1531

ROFC - Collocazione opera finale/originale VA/ Busto Arsizio/ collezione privata

DT - CRONOLOGIA**DTZ - CRONOLOGIA GENERICA**

DTZG - Secolo	sec. XVI
DTS - CRONOLOGIA SPECIFICA	
DTSI - Da	1531
DTSV - Validita'	ca
DTSF - A	1531
DTSL - Validita'	ca
DTM - Motivazione cronologia	bibliografia
AU - DEFINIZIONE CULTURALE	
AUT - AUTORE	
AUTR - Riferimento all'intervento	disegnatore
AUTM - Motivazione dell'attribuzione	bibliografia
AUTN - Nome scelto	Buonarroti Michelangelo
AUTA - Dati anagrafici	1475/ 1564
AUTH - Sigla per citazione	00000736
CMM - COMMITTENZA	
CMMN - Nome	Alfonso d'Avalos marchese del Vasto e generale di Carlo V
CMMD - Data	1525
CMMC - Circostanza	abbandono vita mondana
CMMF - Fonte	documentaria
MT - DATI TECNICI	
MTC - Materia e tecnica	carta/ matita rossa
MIS - MISURE	
MISU - Unita'	mm
MISA - Altezza	235
MISL - Larghezza	82
CO - CONSERVAZIONE	
STC - STATO DI CONSERVAZIONE	
STCC - Stato di conservazione	buono
STCS - Indicazioni specifiche	Controfondato. Lacune integrate dal controfondo.
DA - DATI ANALITICI	
DES - DESCRIZIONE	
DESO - Indicazioni sull'oggetto	n.p.
DESI - Codifica Iconclass	31 A 71
DESS - Indicazioni sul soggetto	Nudi maschili.
ISR - ISCRIZIONI	
ISRC - Classe di appartenenza	documentaria
ISRS - Tecnica di scrittura	a inchiostro

ISRT - Tipo di caratteri	numeri arabi
ISRP - Posizione	in alto a destra
ISRI - Trascrizione	62
NSC - Notizie storico-critiche	<p>Questo disegno e un altro, pure conservato nelle raccolte della Casa Buonarroti, facevano parte in origine, come dimostrò da Paul Joannides, di un unico foglio che costituisce - come segnalò per primo Johannes Wilde - la sola testimonianza grafica superstite di un importante progetto di Michelangelo: il cartone, perduto, di un Noli me tangere, eseguito a Firenze nel 1531 e destinato ad essere tradotto immediatamente in pittura da Pontormo. Cartone e dipinto erano stati commissionati da Alfonso d'Avalos, marchese del Vasto e generale di Carlo V, per conto della zia, Vittoria Colonna, marchesa di Pescara e vedova di Francesco Ferrante d'Avalos, morto nel 1525 a Milano, in seguito a ferite riportate nella battaglia di Pavia. La scelta del tema va senza dubbio riferita alla poetessa, che aveva una speciale predilezione per la figura della Maddalena, come se in qualche misura identificasse con la redenzione del personaggio evangelico il proprio abbandono, conseguente allo stato vedovile, della vita mondana, svoltasi in buona parte nel castello di Ischia. Nello stesso anno 1531 Vittoria aveva commissionato a Tiziano, tramite il duca Federico Gonzaga, un dipinto con la Maddalena, ed era un impegno di quel periodo il sostegno alla Casa delle Convertite di Roma, destinata ad accogliere le prostitute che volevano redimersi senza prendere il velo monacale. Non meraviglia perciò trovare nei suoi scritti frequenti allusioni al personaggio evangelico. Il Noli me tangere eseguito dal Pontormo si trova in una collezione privata di Busto Arsizio; esistono alcune repliche della composizione eseguite dallo stesso artista, come quella conservata in Casa Buonarroti (da alcuni riferita anche al Bronzino), e da altri (per esempio quella, pure in Casa Buonarroti, realizzata da Battista Franco). Lo schizzo a matita rossa è un primo pensiero per la figura del Cristo, dove si notano i ripetuti tentativi di posizionare la testa: qui Michelangelo ha già messo a fuoco lo scarto del personaggio, che avanza e si ritrae insieme di fronte all'incedere della Maddalena.</p>

TU - CONDIZIONE GIURIDICA E VINCOLI

ACQ - ACQUISIZIONE

ACQT - Tipo acquisizione	eredità
---------------------------------	---------

CDG - CONDIZIONE GIURIDICA

CDGG - Indicazione generica	proprietà privata
------------------------------------	-------------------

DO - FONTI E DOCUMENTI DI RIFERIMENTO

FTA - DOCUMENTAZIONE FOTOGRAFICA

FTAX - Genere	documentazione allegata
FTAP - Tipo	fotografia digitale
FTAN - Codice identificativo	SSPSAEPM FI 16939UC

FNT - FONTI E DOCUMENTI

FNTP - Tipo	inventario
FNTA - Autore	Fausta Squellati Brizio
FNTD - Data	1981-1982

BIB - BIBLIOGRAFIA

BIBX - Genere	bibliografia specifica
----------------------	------------------------

BIBA - Autore	Barocchi P.
BIBD - Anno di edizione	1962
BIBH - Sigla per citazione	00003325
BIBI - V., tavv., figg.	V. I, n. 134
BIB - BIBLIOGRAFIA	
BIBX - Genere	bibliografia specifica
BIBA - Autore	De Tolnay C./ Salmi M.
BIBD - Anno di edizione	1975-
BIBH - Sigla per citazione	00001724
BIBI - V., tavv., figg.	V. II, n. 257
BIB - BIBLIOGRAFIA	
BIBX - Genere	bibliografia specifica
BIBA - Autore	Berti L.
BIBD - Anno di edizione	1985
BIBH - Sigla per citazione	00016432
BIBN - V., pp., nn.	p. 185
BIB - BIBLIOGRAFIA	
BIBX - Genere	bibliografia specifica
BIBA - Autore	Ragionieri P.
BIBD - Anno di edizione	2005
BIBH - Sigla per citazione	00016440
BIBN - V., pp., nn.	p. 84, n. 19
MST - MOSTRE	
MSTT - Titolo	Vittoria Colonna e Michelangelo
MSTL - Luogo	Firenze
MSTD - Data	2005
MST - MOSTRE	
MSTT - Titolo	Grafia e Biografia. La vita di Michelangelo: carte, poesie, lettere e disegni autografi
MSTL - Luogo	Siena-Napoli
MSTD - Data	2010
AD - ACCESSO AI DATI	
ADS - SPECIFICHE DI ACCESSO AI DATI	
ADSP - Profilo di accesso	2
ADSM - Motivazione	scheda di bene di proprietà privata
CM - COMPILAZIONE	
CMP - COMPILAZIONE	
CMPD - Data	2012
CMPN - Nome	Cecchi F.
FUR - Funzionario responsabile	Sframeli M.
FUR - Funzionario responsabile	Ragionieri P.