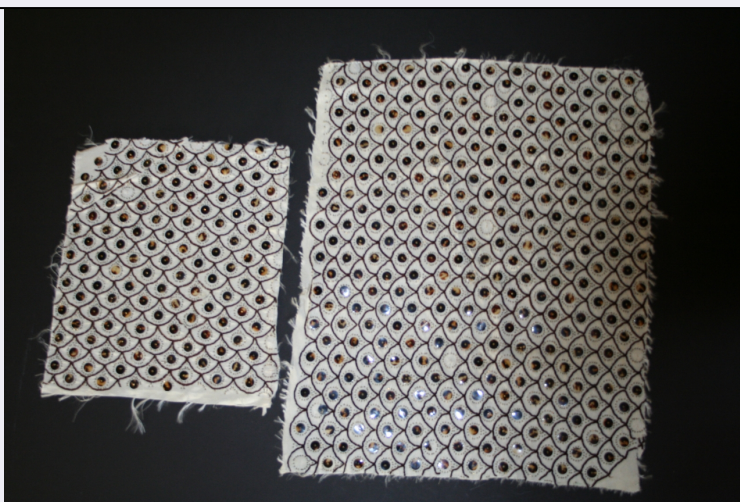


SCHEDA



CD - CODICI

TSK - Tipo Scheda	OA
LIR - Livello ricerca	P
NCT - CODICE UNIVOCO	
NCTR - Codice regione	09
NCTN - Numero catalogo generale	00750332
ESC - Ente schedatore	S156
ECP - Ente competente	S156

OG - OGGETTO

OGT - OGGETTO	
OGTD - Definizione	tessuto
OGTV - Identificazione	frammento
QNT - QUANTITA'	
QNTN - Numero	3

LC - LOCALIZZAZIONE GEOGRAFICO-AMMINISTRATIVA

PVC - LOCALIZZAZIONE GEOGRAFICO-AMMINISTRATIVA ATTUALE

PVCS - Stato	ITALIA
PVCR - Regione	Toscana
PVCP - Provincia	FI
PVCC - Comune	Firenze

LDC - COLLOCAZIONE SPECIFICA

LDCT - Tipologia	palazzo
LDCQ - Qualificazione	statale
LDCN - Denominazione	Palazzo Pitti
LDCC - Complesso monumentale di appartenenza	Palazzo Pitti e Giardino di Boboli
LDCU - Denominazione spazio viabilistico	P.zza Pitti, 1
LDCM - Denominazione	

raccolta	Galleria del Costume
LDCS - Specifiche	deposito abiti
UB - UBICAZIONE E DATI PATRIMONIALI	
INV - INVENTARIO DI MUSEO O SOPRINTENDENZA	
INVN - Numero	GGC 8449
INVD - Data	2002 -
DT - CRONOLOGIA	
DTZ - CRONOLOGIA GENERICA	
DTZG - Secolo	sec. XX
DTZS - Frazione di secolo	prima metà
DTS - CRONOLOGIA SPECIFICA	
DTSI - Da	1920
DTSV - Validita'	ca
DTSF - A	1929
DTSL - Validita'	ca
DTM - Motivazione cronologia	analisi stilistica
AU - DEFINIZIONE CULTURALE	
ATB - AMBITO CULTURALE	
ATBD - Denominazione	ambito europeo
ATBR - Riferimento all'intervento	realizzazione
ATBM - Motivazione dell'attribuzione	contesto
MT - DATI TECNICI	
MTC - Materia e tecnica	seta/ tessuto
MTC - Materia e tecnica	filo di ciniglia/ ricamo
MTC - Materia e tecnica	perline/ ricamo
MTC - Materia e tecnica	paillettes/ ricamo
MTC - Materia e tecnica	tartaruga
MIS - MISURE	
MISU - Unita'	cm
MISA - Altezza	41
MISL - Larghezza	49
MISV - Varie	Misure degli altri due esemplari: h cm 30.5, largh cm 22; h cm 31.5, largh cm 27.5
FRM - Formato	sagomato
CO - CONSERVAZIONE	
STC - STATO DI CONSERVAZIONE	
STCC - Stato di conservazione	mediocre
STCS - Indicazioni specifiche	Distacco parziale delle applicazioni; presenza di lisature, tracce di colla.
DA - DATI ANALITICI	
DES - DESCRIZIONE	

DESO - Indicazioni sull'oggetto	Tre frammenti di tessuto cannetillée in seta bianco avorio, ricamato con motivo ad embrici, mediante applicazione di filo di ciniglia marrone (a punto posato). All'interno di ogni maglia, paillettes circolari in simil-tartaruga (fissate con materiale adesivo) profilate da perline metalliche dorate, sfaccettate (fissate a punto indietro).
DESI - Codifica Iconclass	n.p.
DESS - Indicazioni sul soggetto	n.p.
NSC - Notizie storico-critiche	Acquistato dalla donatrice nel mercato antiquario italiano.
TU - CONDIZIONE GIURIDICA E VINCOLI	
ACQ - ACQUISIZIONE	
ACQT - Tipo acquisizione	donazione
ACQN - Nome	Gorrini Schlatter, Giuliana
ACQD - Data acquisizione	2014
ACQL - Luogo acquisizione	FI/ Firenze/ Galleria del Costume
CDG - CONDIZIONE GIURIDICA	
CDGG - Indicazione generica	proprietà Stato
CDGS - Indicazione specifica	Ministero per i Beni e le Attività Culturali/ Soprintendenza SPSAE e per il Polo Museale Fiorentino
CDGI - Indirizzo	Via della Ninna 5, 50122 Firenze (FI)
DO - FONTI E DOCUMENTI DI RIFERIMENTO	
FTA - DOCUMENTAZIONE FOTOGRAFICA	
FTAX - Genere	documentazione allegata
FTAP - Tipo	fotografia digitale (file)
FTAA - Autore	Masiero, Elisa
FTAD - Data	2014
FTAE - Ente proprietario	SSPSAEPM FI/ Galleria del Costume
FTAC - Collocazione	Galleria del Costume
FTAN - Codice identificativo	SSPSAEPM FI 25191UC
FTAT - Note	intero
FTA - DOCUMENTAZIONE FOTOGRAFICA	
FTAX - Genere	documentazione allegata
FTAP - Tipo	fotografia digitale (file)
FTAA - Autore	Masiero, Elisa
FTAD - Data	2014
FTAE - Ente proprietario	SSPSAEPM FI/ Galleria del Costume
FTAC - Collocazione	Galleria del Costume
FTAN - Codice identificativo	SSPSAEPM FI 25192UC
FTAT - Note	intero
FNT - FONTI E DOCUMENTI	
FNTP - Tipo	registro inventariale
FNTA - Autore	-
FNTT - Denominazione	Giornale della Galleria del Costume. Vol. 2

FNTD - Data	2002 -
FNTF - Foglio/Carta	(2014) p. 282
FNTN - Nome archivio	Firenze/ Archivio della Galleria del Costume
FNTS - Posizione	n.p.
FNTI - Codice identificativo	Giornale Costume

AD - ACCESSO AI DATI

ADS - SPECIFICHE DI ACCESSO AI DATI	
ADSP - Profilo di accesso	1
ADSM - Motivazione	scheda contenente dati liberamente accessibili

CM - COMPILAZIONE

CMP - COMPILAZIONE	
CMPD - Data	2014
CMPN - Nome	Masiero, Elisa
RSR - Referente scientifico	Chiarelli, Caterina
FUR - Funzionario responsabile	Sframeli, Maria