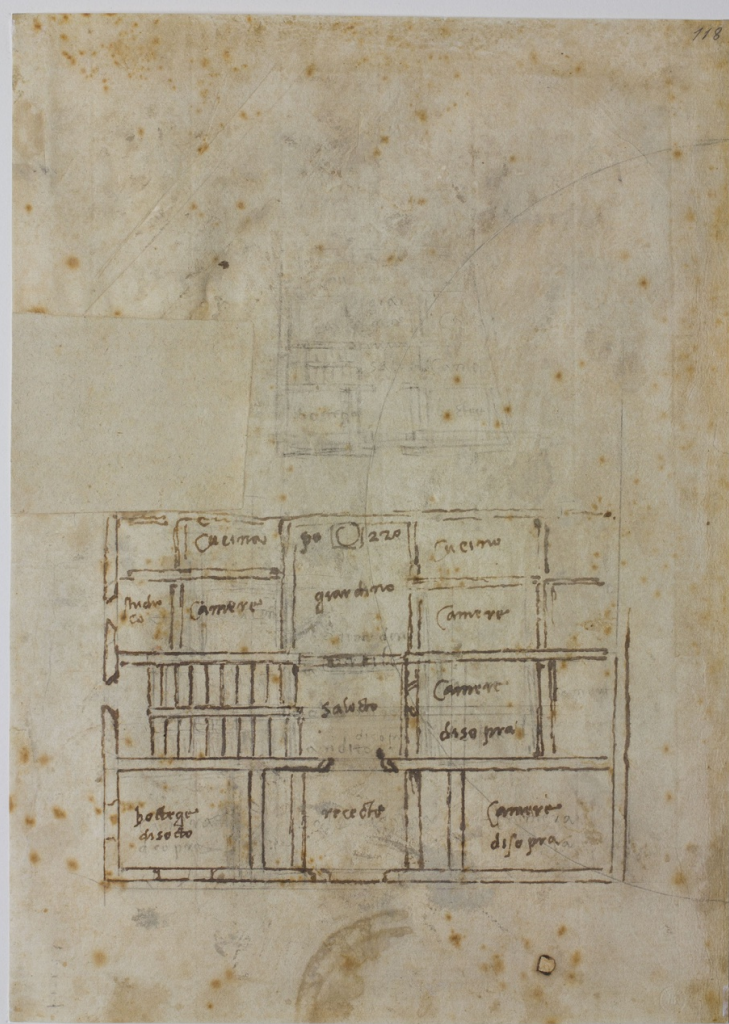


SCHEDA



CD - CODICI

TSK - Tipo Scheda	D
LIR - Livello ricerca	C
NCT - CODICE UNIVOCO	
NCTR - Codice regione	09
NCTN - Numero catalogo generale	00747377
ESC - Ente schedatore	S156
ECP - Ente competente	S156

OG - OGGETTO

OGT - OGGETTO

OGTD - Definizione disegno

SGT - SOGGETTO

SGTI - Identificazione pianta di abitazione/ progetti per la lanterna di S. Pietro a Roma e studi architettonici

LC - LOCALIZZAZIONE GEOGRAFICO-AMMINISTRATIVA

PVC - LOCALIZZAZIONE GEOGRAFICO-AMMINISTRATIVA ATTUALE

PVCS - Stato ITALIA
PVCRA - Regione Toscana

PVCP - Provincia	FI
PVCC - Comune	Firenze
LDC - COLLOCAZIONE SPECIFICA	
LDCT - Tipologia	palazzo
LDCQ - Qualificazione	museo
LDCN - Denominazione	Casa Buonarroti
UB - UBICAZIONE E DATI PATRIMONIALI	
UBO - Ubicazione originaria	OR
INV - INVENTARIO DI MUSEO O SOPRINTENDENZA	
INVN - Numero	Inventario degli oggetti d'arte 118 A
INVD - Data	1981-1982
DT - CRONOLOGIA	
DTZ - CRONOLOGIA GENERICA	
DTZG - Secolo	sec. XVI
DTS - CRONOLOGIA SPECIFICA	
DTSI - Da	1546
DTSV - Validita'	ca
DTSF - A	1547
DTSL - Validita'	ca
DTM - Motivazione cronologia	bibliografia
AU - DEFINIZIONE CULTURALE	
AUT - AUTORE	
AUTR - Riferimento all'intervento	disegnatore
AUTM - Motivazione dell'attribuzione	bibliografia
AUTN - Nome scelto	Buonarroti Michelangelo
AUTA - Dati anagrafici	1475/ 1564
AUTH - Sigla per citazione	00000736
MT - DATI TECNICI	
MTC - Materia e tecnica	carta/ penna/ matita nera
MIS - MISURE	
MISU - Unita'	mm
MISA - Altezza	252
MISL - Larghezza	351
CO - CONSERVAZIONE	
STC - STATO DI CONSERVAZIONE	
STCC - Stato di conservazione	mediocre
STCS - Indicazioni specifiche	Vecchia integrazione.
DA - DATI ANALITICI	
DES - DESCRIZIONE	

DESO - Indicazioni sull'oggetto	Sul recto è tracciata una pianta di abitazione; sul verso progetti per la lanterna di San Pietro e studi architettonici.
DESI - Codifica Iconclass	48 C 1
DESS - Indicazioni sul soggetto	Planimetrie.
ISR - ISCRIZIONI	
ISRC - Classe di appartenenza	documentaria
ISRS - Tecnica di scrittura	a matita
ISRT - Tipo di caratteri	numeri arabi
ISRP - Posizione	in alto a destra
ISRI - Trascrizione	118
ISR - ISCRIZIONI	
ISRC - Classe di appartenenza	documentaria
ISRS - Tecnica di scrittura	a penna
ISRT - Tipo di caratteri	corsivo
ISRP - Posizione	metà inferiore
ISRA - Autore	Michelangelo Buonarroti
ISRI - Trascrizione	camera/ sala/ bottega/ sala di sopra - salotto/ giardino/ pozzo/ studiolo/ camera di sopra - bottege di sotto/ camera di sopra - camere di sopra/ camere di sopra/ cucina/ camere
NSC - Notizie storico-critiche	Più che la pianta di abitazione tracciata sul recto e da alcuni accostata alla progettazione di casa Buonarroti, appaiono interessanti gli schizzi sul verso con studi di modanature architettoniche fra cui si distinguono, in alto e in basso, due idee per la lanterna di San Pietro che portano a datare il foglio intorno agli anni 1546-47.
TU - CONDIZIONE GIURIDICA E VINCOLI	
ACQ - ACQUISIZIONE	
ACQT - Tipo acquisizione	eredità
CDG - CONDIZIONE GIURIDICA	
CDGG - Indicazione generica	proprietà privata
DO - FONTI E DOCUMENTI DI RIFERIMENTO	
FTA - DOCUMENTAZIONE FOTOGRAFICA	
FTAX - Genere	documentazione allegata
FTAP - Tipo	fotografia digitale
FTAN - Codice identificativo	SSPSAEPM FI 16766UC
FTA - DOCUMENTAZIONE FOTOGRAFICA	
FTAX - Genere	documentazione allegata
FTAP - Tipo	fotografia digitale
FNT - FONTI E DOCUMENTI	
FNTP - Tipo	inventario
FNTA - Autore	Fausta Squellati Brizio
FNTD - Data	1981-1982

BIB - BIBLIOGRAFIA

BIBX - Genere	bibliografia specifica
BIBA - Autore	Barocchi P.
BIBD - Anno di edizione	1962
BIBH - Sigla per citazione	00003325
BIBI - V., tavv., figg.	V. I, n. 156

BIB - BIBLIOGRAFIA

BIBX - Genere	bibliografia specifica
BIBA - Autore	De Tolnay C./ Salmi M.
BIBD - Anno di edizione	1975-
BIBH - Sigla per citazione	00001724
BIBI - V., tavv., figg.	V. IV, n. 587

BIB - BIBLIOGRAFIA

BIBX - Genere	bibliografia specifica
BIBA - Autore	Berti L.
BIBD - Anno di edizione	1985
BIBH - Sigla per citazione	00016432
BIBN - V., pp., nn.	pp. 208-209

BIB - BIBLIOGRAFIA

BIBX - Genere	bibliografia specifica
BIBA - Autore	Millon H.
BIBD - Anno di edizione	1988
BIBH - Sigla per citazione	00016434
BIBN - V., pp., nn.	pp. 139-140, n. 26

MST - MOSTRE

MSTT - Titolo	Michelangelo architetto: la facciata di san Lorenzo e la cupola di san Pietro
MSTL - Luogo	Firenze
MSTD - Data	1988

AD - ACCESSO AI DATI**ADS - SPECIFICHE DI ACCESSO AI DATI**

ADSP - Profilo di accesso	2
ADSM - Motivazione	scheda di bene di proprietà privata

CM - COMPILAZIONE**CMP - COMPILAZIONE**

CMPD - Data	2012
CMPN - Nome	Cecchi F.
FUR - Funzionario responsabile	Sframeli M.
FUR - Funzionario responsabile	Ragionieri P.