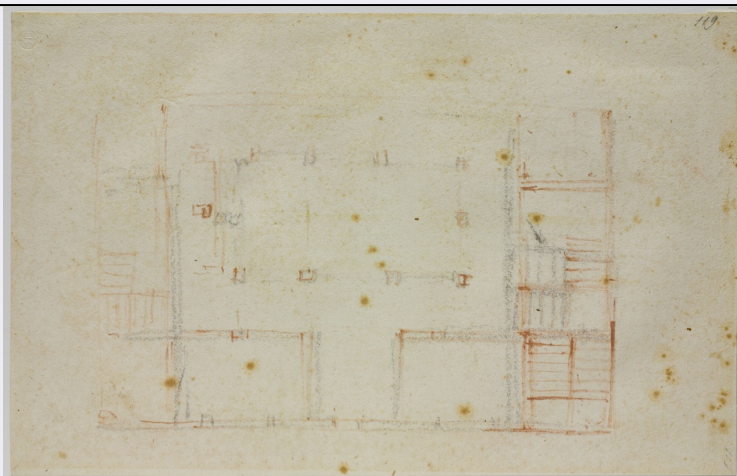


SCHEDA



CD - CODICI

TSK - Tipo Scheda	D
LIR - Livello ricerca	C
NCT - CODICE UNIVOCO	
NCTR - Codice regione	09
NCTN - Numero catalogo generale	00747378
ESC - Ente schedatore	S156
ECP - Ente competente	S156

OG - OGGETTO

OGT - OGGETTO	
OGTD - Definizione	disegno
SGT - SOGGETTO	
SGTI - Identificazione	pianta di abitazione/ schizzo di un'aquila

LC - LOCALIZZAZIONE GEOGRAFICO-AMMINISTRATIVA

PVC - LOCALIZZAZIONE GEOGRAFICO-AMMINISTRATIVA ATTUALE

PVCS - Stato	ITALIA
PVCR - Regione	Toscana
PVCP - Provincia	FI
PVCC - Comune	Firenze

LDC - COLLOCAZIONE SPECIFICA

LDCT - Tipologia	palazzo
LDCQ - Qualificazione	museo
LDCN - Denominazione	Casa Buonarroti

UB - UBICAZIONE E DATI PATRIMONIALI

UBO - Ubicazione originaria	OR
-----------------------------	----

INV - INVENTARIO DI MUSEO O SOPRINTENDENZA

INVN - Numero	Inventario degli oggetti d'arte 119 A
INVD - Data	1981-1982

DT - CRONOLOGIA

DTZ - CRONOLOGIA GENERICA

DTZG - Secolo	sec. XVI
----------------------	----------

DTS - CRONOLOGIA SPECIFICA

DTSI - Da	1524
------------------	------

DTSV - Validita'	post
-------------------------	------

DTSF - A	1534
-----------------	------

DTSL - Validita'	ante
-------------------------	------

DTM - Motivazione cronologia	bibliografia
-------------------------------------	--------------

AU - DEFINIZIONE CULTURALE**AUT - AUTORE**

AUTR - Riferimento all'intervento	disegnatore
------------------------------------------	-------------

AUTM - Motivazione dell'attribuzione	bibliografia
---------------------------------------------	--------------

AUTN - Nome scelto	Buonarroti Michelangelo
---------------------------	-------------------------

AUTA - Dati anagrafici	1475/ 1564
-------------------------------	------------

AUTH - Sigla per citazione	00000736
-----------------------------------	----------

MT - DATI TECNICI

MTC - Materia e tecnica	carta/ matita nera/ matita rossa
--------------------------------	----------------------------------

MIS - MISURE

MISU - Unita'	mm
----------------------	----

MISA - Altezza	223
-----------------------	-----

MISL - Larghezza	352
-------------------------	-----

FIL - Filigrana	Briquet 489-90
------------------------	----------------

CO - CONSERVAZIONE**STC - STATO DI CONSERVAZIONE**

STCC - Stato di conservazione	buono
--------------------------------------	-------

DA - DATI ANALITICI**DES - DESCRIZIONE**

DESO - Indicazioni sull'oggetto	Sul recto è tracciata una pianta di abitazione; sul verso lo schizzo di un'aquila.
----------------------------------------	------------------------------------------------------------------------------------

DESI - Codifica Iconclass	48 C 1
----------------------------------	--------

DESS - Indicazioni sul soggetto	Planimetrie. Animali: aquila.
----------------------------------------	-------------------------------

ISR - ISCRIZIONI

ISRC - Classe di appartenenza	documentaria
--------------------------------------	--------------

ISRS - Tecnica di scrittura	a matita
------------------------------------	----------

ISRT - Tipo di caratteri	numeri arabi
---------------------------------	--------------

ISRP - Posizione	in alto a destra
-------------------------	------------------

ISRI - Trascrizione	119
----------------------------	-----

	Incerta è l'identità della pianta dell'edificio appena tracciata sul recto e gravitante intorno ad un cortile rettangolare sorretto da pilastri, che
--	------------------------------------------------------------------------------------------------------------------------------------------------------

NSC - Notizie storico-critiche		alcuni studiosi hanno ritenuto di una villa e altri hanno proposto di identificare con lo studio che Michelangelo si costruì in via Mozza fra il 1518 e il 1519. Nessun riferimento sicuro esiste per lo schizzo sul verso.
TU - CONDIZIONE GIURIDICA E VINCOLI		
ACQ - ACQUISIZIONE		
ACQT - Tipo acquisizione		eredità
CDG - CONDIZIONE GIURIDICA		
CDGG - Indicazione generica		proprietà privata
DO - FONTI E DOCUMENTI DI RIFERIMENTO		
FTA - DOCUMENTAZIONE FOTOGRAFICA		
FTAX - Genere		documentazione allegata
FTAP - Tipo		fotografia digitale
FTAN - Codice identificativo		SSPSAEPM FI 16768UC
FTA - DOCUMENTAZIONE FOTOGRAFICA		
FTAX - Genere		documentazione allegata
FTAP - Tipo		fotografia digitale
FNT - FONTI E DOCUMENTI		
FNTP - Tipo		inventario
FNTA - Autore		Fausta Squellati Brizio
FNTD - Data		1981-1982
BIB - BIBLIOGRAFIA		
BIBX - Genere		bibliografia specifica
BIBA - Autore		Barocchi P.
BIBD - Anno di edizione		1962
BIBH - Sigla per citazione		00003325
BIBI - V., tavv., figg.		V. I, n. 99
BIB - BIBLIOGRAFIA		
BIBX - Genere		bibliografia specifica
BIBA - Autore		De Tolnay C./ Salmi M.
BIBD - Anno di edizione		1975-
BIBH - Sigla per citazione		00001724
BIBI - V., tavv., figg.		V. IV, n. 588
BIB - BIBLIOGRAFIA		
BIBX - Genere		bibliografia specifica
BIBA - Autore		Berti L.
BIBD - Anno di edizione		1985
BIBH - Sigla per citazione		00016432
BIBN - V., pp., nn.		p. 90
AD - ACCESSO AI DATI		
ADS - SPECIFICHE DI ACCESSO AI DATI		
ADSP - Profilo di accesso		2
ADSM - Motivazione		scheda di bene di proprietà privata

CM - COMPILAZIONE**CMP - COMPILAZIONE**

CMPD - Data	2012
CMPN - Nome	Cecchi F.
FUR - Funzionario responsabile	Sframeli M.
FUR - Funzionario responsabile	Ragionieri P.