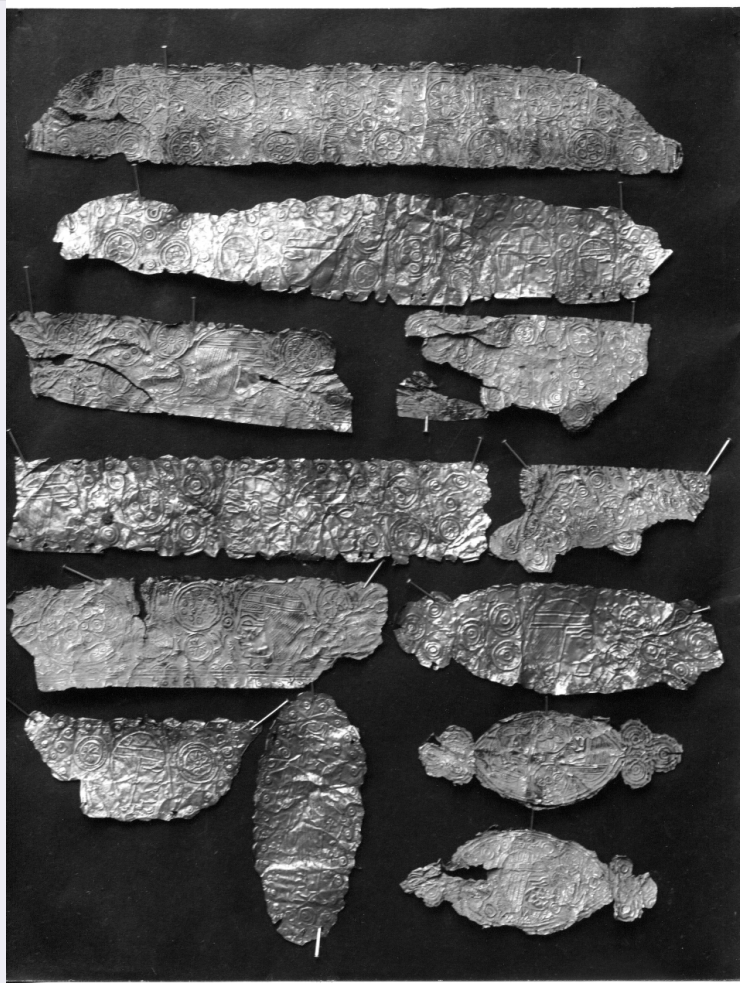


# SCHEDA



## CD - CODICI

TSK - Tipo Scheda	F
LIR - Livello ricerca	I
NCT - CODICE UNIVOCO	
NCTR - Codice regione	09
NCTN - Numero catalogo generale	00748761
ESC - Ente schedatore	S156
ECP - Ente competente	S156

## OG - OGGETTO

### OGT - OGGETTO

OGTD - Definizione dell'oggetto	positivo
OGTB - Natura biblioteconomica dell'oggetto	m

### QNT - QUANTITA'

QNTN - Numero oggetti /elementi	1
---------------------------------	---

## SG - SOGGETTO

### SGT - SOGGETTO

<b>SGTI - Identificazione</b>	arte antica-arti applicate-metalli-placchette
<b>SGTI - Identificazione</b>	commercio antiquario-Volpi, Elia
<b>SGTD - Indicazioni sul soggetto</b>	Gruppo di dodici frammenti di placchette decorate a sbalzo, arte italiota
<b>SGL - TITOLO</b>	
<b>SGLA - Titolo attribuito</b>	Gruppo di dodici frammenti di placchette decorate a sbalzo di arte italiota
<b>SGLS - Specifiche del titolo</b>	del catalogatore
<b>LC - LOCALIZZAZIONE GEOGRAFICO-AMMINISTRATIVA</b>	
<b>PVC - LOCALIZZAZIONE GEOGRAFICO-AMMINISTRATIVA ATTUALE</b>	
<b>PVCS - Stato</b>	ITALIA
<b>PVCR - Regione</b>	Toscana
<b>PVCP - Provincia</b>	FI
<b>PVCC - Comune</b>	Firenze
<b>LDC - COLLOCAZIONE SPECIFICA</b>	
<b>LDCT - Tipologia architettonica</b>	palazzo
<b>LDCQ - Qualificazione</b>	statale
<b>LDCN - Denominazione</b>	Museo di Palazzo Davanzati
<b>LDCU - Denominazione spazio viabilistico</b>	Via Porta rossa, 13
<b>LDCM - Denominazione raccolta</b>	Archivio fotografico del Museo di Palazzo Davanzati
<b>UB - UBICAZIONE E DATI PATRIMONIALI</b>	
<b>UBF - UBICAZIONE FOTO</b>	
<b>UBFP - Fondo</b>	Donazione KHI ex donazione Vannini Parenti
<b>INV - INVENTARIO</b>	
<b>INVN - Numero inventario generale</b>	Archivio fotografico Davanzati 996
<b>INVD - Data inventariazione</b>	2011
<b>LA - ALTRE LOCALIZZAZIONI GEOGRAFICO-AMMINISTRATIVE</b>	
<b>TCL - Tipo di localizzazione</b>	luogo di provenienza
<b>PRV - LOCALIZZAZIONE GEOGRAFICO-AMMINISTRATIVA</b>	
<b>PRVS - Stato</b>	ITALIA
<b>PRVR - Regione</b>	Toscana
<b>PRVP - Provincia</b>	FI
<b>PRVC - Comune</b>	Firenze
<b>PRC - COLLOCAZIONE SPECIFICA</b>	
<b>PRCT - Tipologia architettonica</b>	palazzo
<b>PRCD - Denominazione</b>	Palazzo Capponi-Incontri
<b>PRCU - Denominazione spazio viabilistico</b>	Via Giusti, 44
<b>PRCM - Denominazione raccolta</b>	Fototeca del Kunsthistorisches Institut in Florenz

**PRD - DATA**

**PRDI - Data ingresso** 1983

**PRDU - Data uscita** 1986

**DT - CRONOLOGIA****DTZ - CRONOLOGIA GENERICA**

**DTZG - Secolo** XIX/ XX

**DTZS - Frazione di secolo** fine/ metà

**DTS - CRONOLOGIA SPECIFICA**

**DTSI - Da** 1892

**DTSV - Validita'** ca

**DTSF - A** 1938

**DTSL - Validita'** ante

**DTM - MOTIVAZIONE CRONOLOGIA**

**DTMM - Motivazione** analisi dei riferimenti

**DTMS - Specifiche** inizio attività commerciale/ morte Elia Volpi

**ADT - ALTRE DATAZIONI**

**ADTA - Data** 1906/ 1908

**ADTM - Motivazione cronologia** periodo nel quale Elia Volpi risulta in possesso della Collezione Barberini

**AU - DEFINIZIONE CULTURALE****AUF - AUTORE DELLA FOTOGRAFIA**

**AUFN - Nome scelto (persona singola)** Anonimo

**AUFA - Dati anagrafici /estremi cronologici** seconda metà XIX/ prima metà XX secolo

**AUFS - Riferimento all'autore** NR

**AUFR - Riferimento all'intervento** fotografo principale

**MT - DATI TECNICI**

**MTX - Indicazione di colore** BN

**MTC - Materia e tecnica** gelatina ai sali d'argento/ carta

**MIS - MISURE**

**MISO - Tipo misure** supporto primario

**MISU - Unita' di misura** mm

**MISA - Altezza** 254

**MISL - Larghezza** 197

**CO - CONSERVAZIONE****STC - STATO DI CONSERVAZIONE**

**STCC - Stato di conservazione** buono

**TU - CONDIZIONE GIURIDICA E VINCOLI****ACQ - ACQUISIZIONE**

**ACQT - Tipo acquisizione** donazione

<b>ACQN - Nome</b>	Kunsthistorisches Institut in Florenz
<b>ACQD - Data acquisizione</b>	1986
<b>ACQL - Luogo acquisizione</b>	FI/ Firenze
<b>CDG - CONDIZIONE GIURIDICA</b>	
<b>CDGG - Indicazione generica</b>	proprietà Stato
<b>CDGS - Indicazione specifica</b>	Soprintendenza Speciale per il Patrimonio Storico, Artistico ed Etnoantropologico e per il Polo Museale della Città di Firenze
<b>CDGI - Indirizzo</b>	Via della Ninna, 5
<b>DO - FONTI E DOCUMENTI DI RIFERIMENTO</b>	
<b>FTA - DOCUMENTAZIONE FOTOGRAFICA</b>	
<b>FTAX - Genere</b>	documentazione allegata
<b>FTAP - Tipo</b>	fotografia digitale (file)
<b>FTAA - Autore</b>	Cappellini P.
<b>FTAD - Data</b>	2013
<b>FTAN - Codice identificativo</b>	SSPSAEPMFI25268UC
<b>FTAF - Formato</b>	jpeg
<b>AD - ACCESSO AI DATI</b>	
<b>ADS - SPECIFICHE DI ACCESSO AI DATI</b>	
<b>ADSP - Profilo di accesso</b>	1
<b>ADSM - Motivazione</b>	scheda contenente dati liberamente accessibili
<b>CM - COMPILAZIONE</b>	
<b>CMP - COMPILAZIONE</b>	
<b>CMPD - Data</b>	2014
<b>CMPN - Nome</b>	Cappellini P.
<b>FUR - Funzionario responsabile</b>	Teodori B.