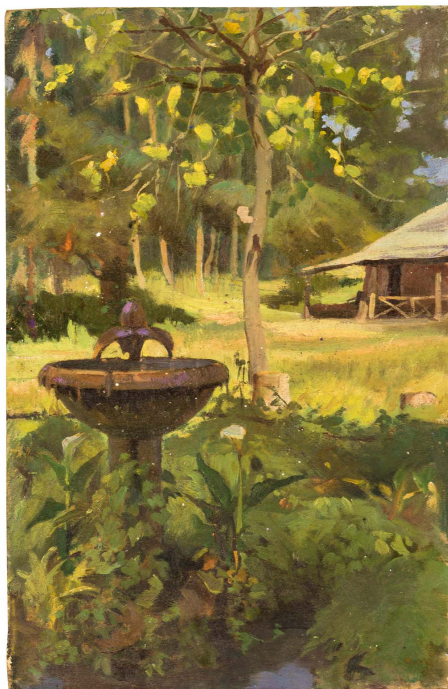


SCHEDA



CD - CODICI

TSK - Tipo scheda PST

LIR - Livello ricerca P

NCT - CODICE UNIVOCO

NCTR - Codice regione 12

NCTN - Numero catalogo generale 01323443

ESC - Ente schedatore UNITUS

ECP - Ente competente S168

OG - OGGETTO

OGT - OGGETTO

OGTD - Definizione modello

OGTT - Tipologia di allevamento della vite - guyot

LC - LOCALIZZAZIONE GEOGRAFICO-AMMINISTRATIVA

PVC - LOCALIZZAZIONE GEOGRAFICO-AMMINISTRATIVA ATTUALE

PVCS - Stato ITALIA

PVCR - Regione Lazio

PVCP - Provincia	VT
PVCC - Comune	Viterbo
LDC - COLLOCAZIONE SPECIFICA	
LA - ALTRE LOCALIZZAZIONI GEOGRAFICO-AMMINISTRATIVE	
TCL - Tipo di localizzazione	luogo di esecuzione/fabbricazione
PRV - LOCALIZZAZIONE GEOGRAFICO-AMMINISTRATIVA	
PRVS - Stato	ITALIA
PRVR - Regione	Emilia-Romagna
PRVP - Provincia	FE
PRVC - Comune	Argenta
DT - CRONOLOGIA	
DTZ - CRONOLOGIA GENERICA	
DTZG - Fascia cronologica di riferimento	sec. XX
DTZS - Frazione cronologica	seconda metà
DTM - Motivazione cronologia	contesto
AU - DEFINIZIONE CULTURALE	
AUT - AUTORE RESPONSABILITA'	
AUTR - Ruolo	costruttore
AUTB - Ente collettivo nome scelto	Bergami Secondo
AUTA - Dati anagrafici Periodo di attivita'	sec. XX
AUTH - Sigla per citazione	UTU00001
AUTM - Motivazione dell'attribuzione	contesto
MT - DATI TECNICI	
MTC - Materia e tecnica	legno
MTC - Materia e tecnica	rame
MTC - Materia e tecnica	ferro
MIS - MISURE	
MISU - Unita'	cm
MISA - Altezza	11
MISL - Larghezza	24
MISN - Lunghezza	50
DA - DATI ANALITICI	
DES - DESCRIZIONE	
DESO - Oggetto	modello tridimensionale. La parte epigea delle piante è realizzata in filo metallico.
UTF - Funzione	didattica
ISR - ISCRIZIONI	
ISRC - Classe di	

appartenenza	didascalica
ISRS - Tecnica di scrittura	a inchiostro di china
ISRT - Tipo di caratteri	maiuscolo
ISRP - Posizione	sul piano in legno, in basso a sx
ISRI - Trascrizione	GUYOT

ISR - ISCRIZIONI

ISRC - Classe di appartenenza	documentaria
ISRS - Tecnica di scrittura	a stampa
ISRT - Tipo di caratteri	caratteri vari
ISRP - Posizione	etichetta sotto al modello
ISRI - Trascrizione	UNIVERSITA' STUDI TUSCIA Facoltà di Agraria IST. ORTOFLOROFRUTTIC. Cat. 2 Inv. N° 50

ISR - ISCRIZIONI

ISRC - Classe di appartenenza	documentaria
ISRS - Tecnica di scrittura	a matita
ISRT - Tipo di caratteri	numeri arabi
ISRP - Posizione	etichetta sotto al modello
ISRI - Trascrizione	173

NSC - Notizie storico-critiche

Le Collezioni ex-Facoltà di Agraria comprendono diverse tipologie di oggetti, reperti e modelli legati all'arboricoltura, alla botanica, all'anatomia comparata, alla zoologia e all'entomologia, dalla funzione prevalentemente didattica. In particolare, il modello in oggetto fa parte di una collezione di 70 modelli che rappresentano forme di allevamento di diverse piante arboree da frutto coltivate in Italia (vite, olivo, melo, agrumi, pero, pesco e ciliegio). Le Collezioni ex-Facoltà di Agraria fanno parte del Sistema Museale di Ateneo dell'Università degli Studi della Tuscia (www.sma.unitus.it).

CO - CONSERVAZIONE

STC - STATO DI CONSERVAZIONE

STCD - Data	2014
STCC - Stato di conservazione	discreto
STCS - Indicazioni specifiche	presenta gore di umidità sul piano in legno

TU - CONDIZIONE GIURIDICA E VINCOLI

ACQ - ACQUISIZIONE

ACQT - Tipo acquisizione	acquisto
---------------------------------	----------

CDG - CONDIZIONE GIURIDICA

CDGG - Indicazione generica	proprietà Ente pubblico non territoriale
------------------------------------	--

DO - FONTI E DOCUMENTI DI RIFERIMENTO

FTA - DOCUMENTAZIONE FOTOGRAFICA

FTAX - Genere	documentazione allegata
FTAP - Tipo	fotografia digitale (file)

FTAA - Autore	Vollaro, Massimo Eduardo
FTAD - Data	2014/04/29
FTAN - Codice identificativo	UTUFA00005
AD - ACCESSO AI DATI	
ADS - SPECIFICHE DI ACCESSO AI DATI	
ADSP - Profilo di accesso	3
ADSM - Motivazione	scheda di bene non adeguatamente sorvegliabile
CM - COMPILAZIONE	
CMP - COMPILAZIONE	
CMPD - Data	2015
CMPN - Nome	Guidetti, Giulia
CMPN - Nome	Vacanti, Salvatore
RSR - Referente scientifico	Rugini, Eddo
FUR - Funzionario responsabile	Acconci, Alessandra
AN - ANNOTAZIONI	