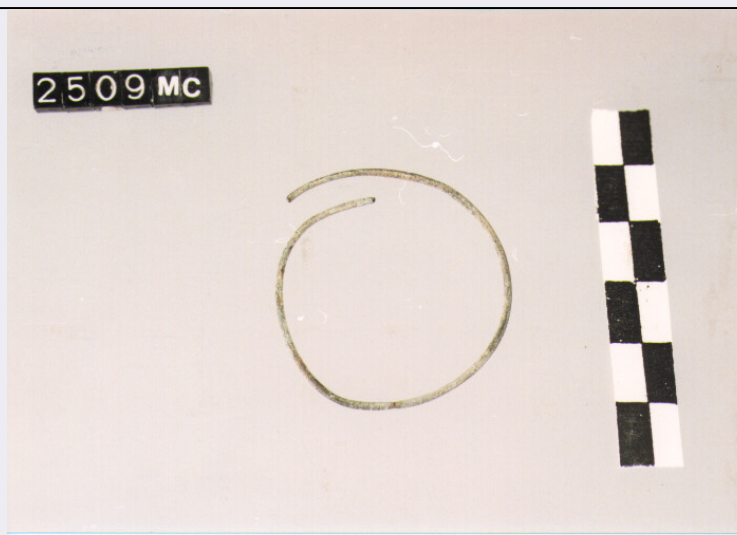


# SCHEDA



## CD - CODICI

TSK - Tipo Scheda OA

LIR - Livello ricerca P

### NCT - CODICE UNIVOCO

NCTR - Codice regione 01

NCTN - Numero catalogo generale 00218067

ESC - Ente schedatore S67

ECP - Ente competente S67

## OG - OGGETTO

### OGT - OGGETTO

OGTD - Definizione sedia con inginocchiatoio

OGTV - Identificazione opera isolata

## LC - LOCALIZZAZIONE GEOGRAFICO-AMMINISTRATIVA

### PVC - LOCALIZZAZIONE GEOGRAFICO-AMMINISTRATIVA ATTUALE

PVCS - Stato Italia

PVCR - Regione Piemonte

PVCP - Provincia TO

PVCC - Comune Valperga

PVE - Diocesi Torino

### LDC - COLLOCAZIONE SPECIFICA

LDCT - Tipologia chiesa

LDCQ - Qualificazione conparrocchiale

LDCN - Denominazione Chiesa di San Giorgio

LDCU - Denominazione spazio viabilistico piazza Giorgio Anselmi, 1

LDCS - Specifiche navata destra, sacrestia nuova

## UB - UBICAZIONE E DATI PATRIMONIALI

UBO - Ubicazione originaria OR

**DT - CRONOLOGIA****DTZ - CRONOLOGIA GENERICA**

**DTZG - Secolo** secc. XVIII/ XIX

**DTS - CRONOLOGIA SPECIFICA**

**DTSI - Da** 1700

**DTSV - Validita'** post

**DTSF - A** 1899

**DTSL - Validita'** ante

**DTM - Motivazione cronologia** analisi stilistica

**AU - DEFINIZIONE CULTURALE****ATB - AMBITO CULTURALE**

**ATBD - Denominazione** ambito piemontese

**ATBM - Motivazione dell'attribuzione** analisi stilistica

**MT - DATI TECNICI**

**MTC - Materia e tecnica** legno/ intaglio

**MIS - MISURE**

**MISU - Unita'** cm

**MISR - Mancanza** MNR

**CO - CONSERVAZIONE****STC - STATO DI CONSERVAZIONE**

**STCC - Stato di conservazione** discreto

**STCS - Indicazioni specifiche** lieve attacco di insetti xilofagi, sporco

**RS - RESTAURI****RST - RESTAURI**

**RSTD - Data** 1937

**RSTE - Ente responsabile** Soprintendenza alle Gallerie del Piemonte

**RSTN - Nome operatore** Pintor, Carlo

**DA - DATI ANALITICI****DES - DESCRIZIONE**

**DESO - Indicazioni sull'oggetto** Sedia con inginocchiatoio e schienale con stecca verticale modanata.

**DESI - Codifica Iconclass** soggetto assente

**DESS - Indicazioni sul soggetto** soggetto assente

**TU - CONDIZIONE GIURIDICA E VINCOLI****CDG - CONDIZIONE GIURIDICA**

**CDGG - Indicazione generica** proprietà Ente religioso cattolico

**CDGS - Indicazione specifica** chiesa di San Giorgio

**CDGI - Indirizzo** piazza Giorgio Anselmi, 1 - Valperga (To)

**DO - FONTI E DOCUMENTI DI RIFERIMENTO****FTA - DOCUMENTAZIONE FOTOGRAFICA**

<b>FTAX - Genere</b>	documentazione allegata
<b>FTAP - Tipo</b>	fotografia digitale (file)
<b>FTAA - Autore</b>	Frasca, Luca
<b>FTAD - Data</b>	2013/05/25
<b>FTAE - Ente proprietario</b>	Associazione Amici di San Giorgio in Valperga
<b>FTAC - Collocazione</b>	piazza Giorgio Anselmi 1
<b>FTAN - Codice identificativo</b>	AASGVDSC_9833
<b>FTAT - Note</b>	veduta d'insieme, dopo il restauro

**AD - ACCESSO AI DATI****ADS - SPECIFICHE DI ACCESSO AI DATI**

<b>ADSP - Profilo di accesso</b>	1
<b>ADSM - Motivazione</b>	scheda contenente dati liberamente accessibili

**CM - COMPILAZIONE****CMP - COMPILAZIONE**

<b>CMPD - Data</b>	2014
<b>CMPN - Nome</b>	Crepaldi, Stefania
<b>FUR - Funzionario responsabile</b>	Guerrini, Alessandra