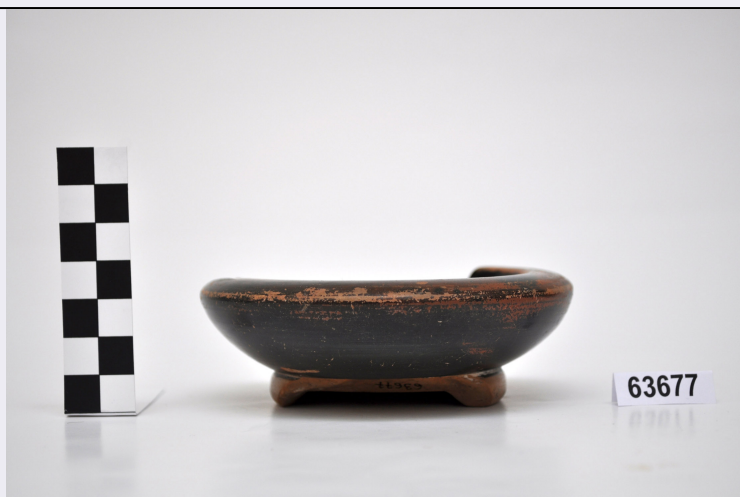


SCHEDA



CD - CODICI

TSK - Tipo Scheda	RA
LIR - Livello ricerca	P
NCT - CODICE UNIVOCO	
NCTR - Codice regione	15
NCTN - Numero catalogo generale	00641226
ESC - Ente schedatore	S173
ECP - Ente competente	S173

OG - OGGETTO

OGT - OGGETTO	
OGTD - Definizione	coppetta
CLS - Categoria - classe e produzione	Ceramica a vernice nera

LC - LOCALIZZAZIONE GEOGRAFICO-AMMINISTRATIVA

PVC - LOCALIZZAZIONE GEOGRAFICO-AMMINISTRATIVA ATTUALE

PVCS - Stato	ITALIA
PVCR - Regione	Campania
PVCP - Provincia	SA
PVCC - Comune	Eboli

LDC - COLLOCAZIONE SPECIFICA

LDCT - Tipologia	museo
LDCQ - Qualificazione	nazionale
LDCN - Denominazione	Museo Archeologico Nazionale di Eboli
LDCC - Complesso monumentale di appartenenza	Convento di San Francesco
LDCU - Denominazione spazio viabilistico	Piazza San Francesco
LDCS - Specifiche	deposito

UB - DATI PATRIMONIALI

INV - INVENTARIO DI MUSEO O SOPRINTENDENZA

INVN - Numero 63677

RE - MODALITA' DI REPERIMENTORES - Specifiche di
reperimento Eboli. Via Matteo Ripa, Tomba 04**DT - CRONOLOGIA****DTZ - CRONOLOGIA GENERICA**DTZG - Fascia cronologica
di riferimento sec. IV a.C.DTZS - Frazione
cronologica seconda metà**DTS - CRONOLOGIA SPECIFICA**

DTSI - Da 350 a.C.

DTSV - Validita' post

DTSF - A 301 a.C.

DTSL - Validita' ante

DTM - Motivazione cronologia analisi stilistica

AU - DEFINIZIONE CULTURALE**ATB - AMBITO CULTURALE**

ATBD - Denominazione produzione campana

ATBM - Motivazione
dell'attribuzione analisi stilistica**MT - DATI TECNICI**

MTC - Materia e tecnica argilla depurata/a tornio veloce/ vernice nera

MIS - MISURE

MISU - Unita' cm

MISA - Altezza 3.5

MISD - Diametro 10.5

DA - DATI ANALITICI**DES - DESCRIZIONE**DESO - Indicazioni
sull'oggetto coppetta a vernice nera, argilla dep. arancio, vernice opaca e abrasa;
orlo ingrossato, arrotondato e inflesso; vasca bassa a profilo convesso;
piede ad anello.DESS - Indicazioni sul
soggetto Risparmiato il piede.**CO - CONSERVAZIONE****STC - STATO DI CONSERVAZIONE**STCC - Stato di
conservazione parzialmente ricompostoSTCS - Indicazioni
specifiche lacunosi orlo, vasca, piede.**TU - CONDIZIONE GIURIDICA E VINCOLI****CDG - CONDIZIONE GIURIDICA**CDGG - Indicazione
generica proprietà Stato

CDGS - Indicazione specifica	Mibact
DO - FONTI E DOCUMENTI DI RIFERIMENTO	
FTA - DOCUMENTAZIONE FOTOGRAFICA	
FTAX - Genere	documentazione allegata
FTAP - Tipo	fotografia digitale (file)
FTAN - Codice identificativo	New_1403900581793
AD - ACCESSO AI DATI	
ADS - SPECIFICHE DI ACCESSO AI DATI	
ADSP - Profilo di accesso	1
ADSM - Motivazione	scheda contenente dati liberamente accessibili
CM - COMPILAZIONE	
CMP - COMPILAZIONE	
CMPD - Data	2014
CMPN - Nome	Galasso G.
FUR - Funzionario responsabile	Scarano G.